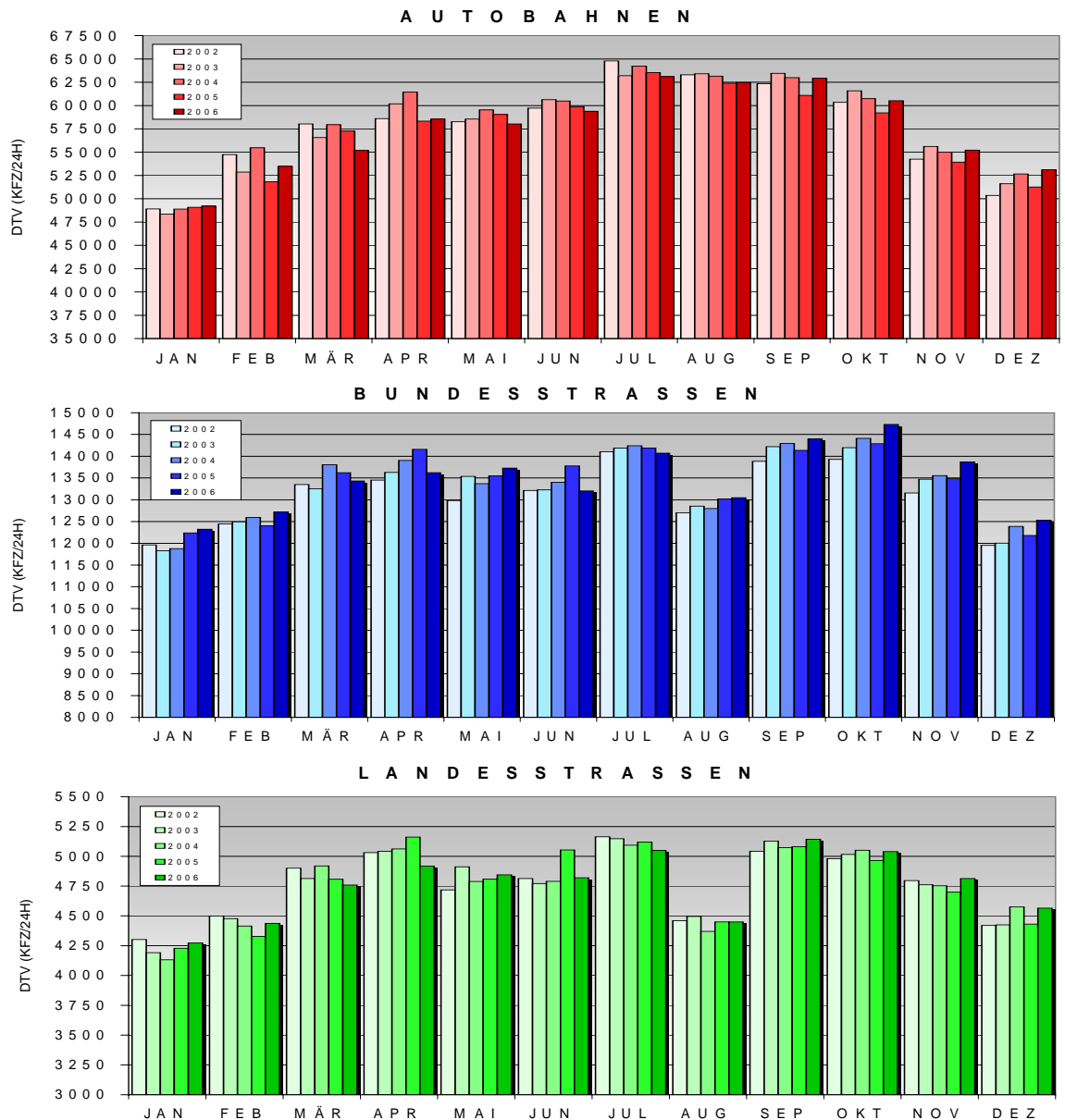


Automatische Straßenverkehrszählungen in Baden-Württemberg

Ergebnisse Jahr 2006

DURCHSCHNITTLICHE TÄGLICHE VERKEHRSSTÄRKEN JE MONAT 2002 BIS 2006



Herausgeber: Regierungspräsidium Tübingen – Landesstelle für Straßentechnik
 Bearbeitung: Büro für angewandte Statistik, Aachen



Baden-Württemberg

INNENMINISTERIUM

Automatische Straßenverkehrszählungen in Baden-Württemberg

Ergebnisse Januar - Dezember 2006

Entwicklung des Kfz-Verkehrs auf **A u ß e r o r t s s t r a ß e n**

Januar - Dezember 2006/2005

Straßenklasse	Anzahl Zählstellen *	Alle Tage (Mo-So)	Werktage (Mo-Fr)	Sonn- und Feiertage (So+F)
Autobahnen	27	+ 0,6 %	+ 1,3 %	- 1,8 %
Bundesstraßen	31	+ 0,4 %	+ 0,6 %	- 0,3 %
Landesstraßen	29	+ 0,0 %	+ 0,4 %	- 1,3 %

Entwicklung des Kfz-Verkehrs auf **A u t o b a h n e n**

Januar - Dezember 2006/2005

Autobahn	Anzahl Zählstellen *	Alle Tage (Mo-So)	Werktage (Mo-Fr)	Sonn- und Feiertage (So+F)
A 5	8	+ 0,5 %	+ 1,2 %	- 1,8 %
A 6	4	- 0,3 %	+ 0,1 %	- 3,6 %
A 7	1	- 0,4 %	+ 1,6 %	- 5,8 %
A 8	2	+ 0,8 %	+ 1,3 %	- 1,0 %
A 81	4	+ 1,0 %	+ 1,7 %	- 1,2 %

* Zählstellenauswahl für Entwicklungsbetrachtungen

Herausgeber: Regierungspräsidium Tübingen - Landesstelle für Straßentechnik
Bearbeitung: Büro für angewandte Statistik, Aachen

Jahresentwicklung 2006/2005

- Kfz-Verkehr -

Für das Gesamtnetz der BAB sowie für das übrige von Verkehrsverlagerungen weitgehend unbeeinflusste Netz wurden die folgenden durchschnittlichen täglichen Verkehrsstärken (DTV) 2006 berechnet:

Straßenklasse	DTV – Werte 2006
BAB	57 620 Kfz/24h
B	13 475 Kfz/24h
L	4 760 Kfz/24h

Auf den **Autobahnen** erhöhte sich der DTV-Wert gegenüber 2005 um 0,6 % auf rd. 57 620 Kfz/24h. An den Werktagen betrug der Zuwachs 1,3 %, an den Sonn- und Feiertagen war die Entwicklung mit - 1,8 % rückläufig.

Str.-klasse	Alle Tage Mo-So	Werktage Mo-Fr	Sonn-/Feiertage
BAB	+ 0,6 %	+ 1,3 %	- 1,8 %
B	+ 0,4 %	+ 0,6 %	- 0,3 %
L	+ 0,0 %	+ 0,4 %	- 1,3 %

Auf den **Bundesstraßen** stieg der Verkehr an allen Tagen gegenüber dem Vorjahr mit +0,4 % ebenfalls leicht an, auf den **Landesstraßen** gab es mit 0,0 % keine Veränderung. Der Werktagsverkehr nahm mit + 0,6 % (B) und + 0,4 % (L) geringfügig zu, der Sonntagsverkehr war - wie auf den Autobahnen - rückläufig.

- Schwerverkehr -

Straßenklasse	Anzahl Zählst.	Veränderungen Mo-So
BAB	25	+ 5,9 %
B	55	+ 2,5 %
L	30	+ 2,9 %

Der Schwerverkehr (SV, Kfz>3,5 t zul. Gesamtgewicht) nahm 2006 generell zu, auf Autobahnen mit fast 6 % jedoch deutlich stärker als auf Bundes- und Landesstraßen mit jeweils weniger als 3 %. Im Vorjahr war die Entwicklung aufgrund der zum 01.01.2005 eingeführten Lkw-Maut noch völlig anders verlaufen. Damals hatte sich der Lkw-Verkehr gegenüber 2004 auf den Autobahnen um 7,5 % verringert, auf Bundes- und Landesstraßen war er dagegen um jeweils rd. 7,5 % angestiegen.

- Autobahnen -

Im Jahr 2006 hatte der Kfz-Verkehr (Mo-So) auf der **A 98** mit fast + 10 % einen starken Zuwachs zu verzeichnen. Ursache hierfür dürfte die neue Rheinbrücke der A 861 sein. Der Schwerverkehr hat sich dadurch auf der A 98 sogar um fast 20 % erhöht. An der Zählstelle Lörrach auf der A 98 wurde 2006 im Kfz-Verkehr ein Anstieg von knapp 20 % und im Schwerverkehr von fast 30 % registriert.

Auf den übrigen Autobahnen des Landes lagen die Verkehrsentwicklungen im Kfz - Verkehr zwischen - 0,5 % (A 656) und + 2,5 % (A 96). Im Schwerverkehr gab es generell Zuwächse. Mit + 2,6 % wurde der geringste Anstieg für die A 6 ermittelt, am stärksten war er (abgesehen von der A 98) mit + 7,4 % auf der A 81.

BAB	K F Z			SV
	Mo-So	Mo-Fr	So+Fei	Mo-So
A 5	+0,5 %	+1,2 %	-1,8 %	+7,2 %
A 6	-0,3 %	+0,1 %	-3,6 %	+2,6 %
A 7	-0,4 %	+1,6 %	-5,8 %	+6,4 %
A 8	+0,8 %	+1,3 %	-1,0 %	+5,9 %
A 81	+1,0 %	+1,7 %	-1,2 %	+7,4 %
A 96	+2,5 %	+3,5 %	-0,6 %	+6,1 %
A 98	+9,8 %	+11,2 %	+7,3 %	+19,7 %
A 656	-0,5 %	+0,1 %	-2,7 %	+6,4 %
A l l e	+0,6 %	+1,3 %	-1,8 %	+5,9 %

Für die **stark belasteten BAB-Abschnitte** in der Netzmasche A 6, A 8, A 5, A 81 wurden folgende mittlere DTV-Werte 2006 und Veränderungen zu 2005 errechnet:

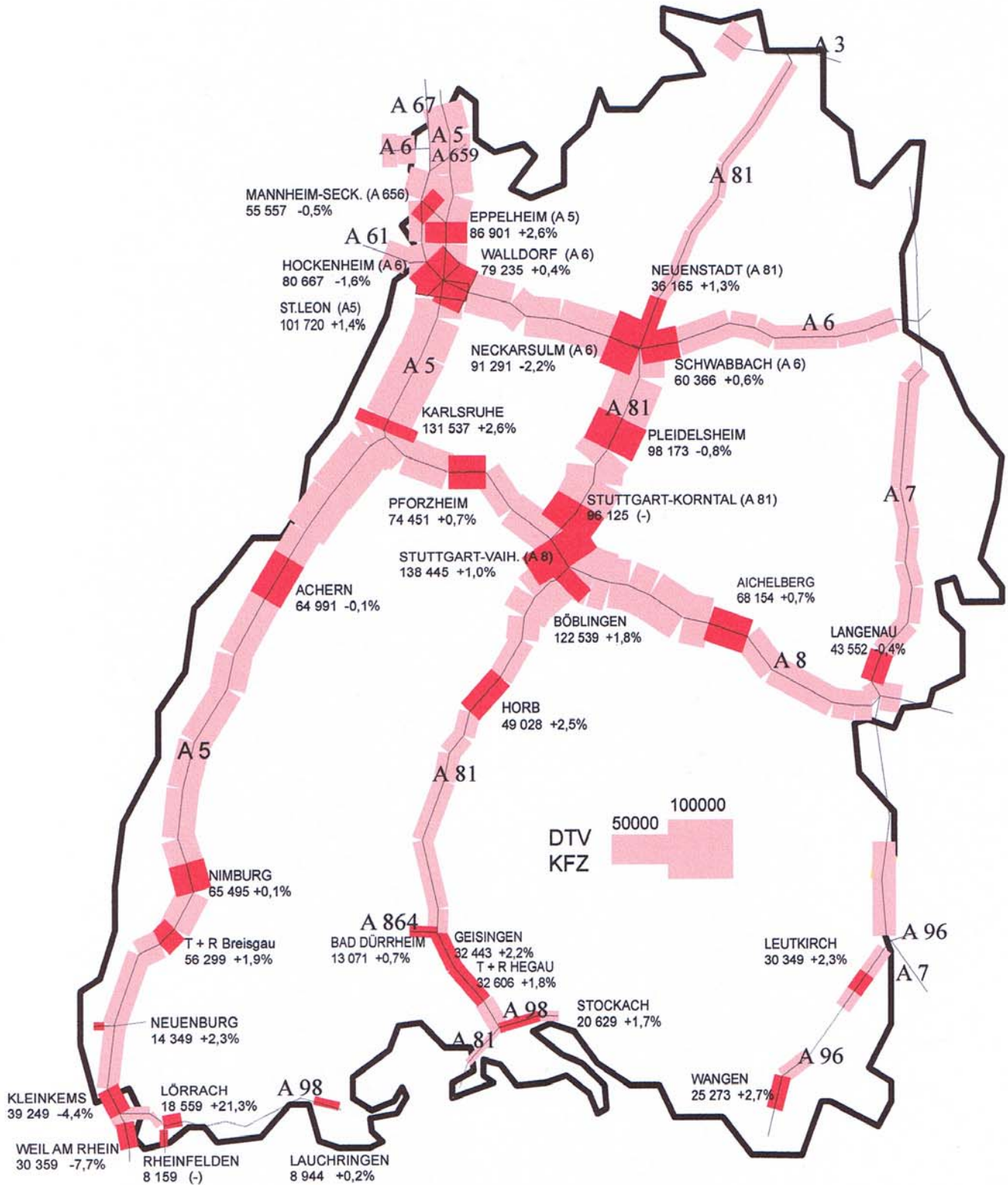
A 5	100 019 Kfz/24h	+ 1,5 %
A 81	94 582 Kfz/24h	- 0,8 %
A 6	70 347 Kfz/24h	- 0,5 %
A 8	79 152 Kfz/24h	+ 0,7 %

Für den weiteren Verlauf der A 8 zwischen dem AK Stuttgart und der AS Wendlingen ergab sich gegenüber 2005 ein Anstieg von 1,0 % auf 106 532 Kfz/24h.

Die **höchstbelasteten Einzelquerschnitte** lagen auf der **A 8** zwischen dem AD Leonberg und dem AK Stuttgart mit über 138 000 Kfz/24h (Schätzwert), auf der **A 5** nördlich Karlsruhe mit 131 540 Kfz/24h, auf der **A 81** südlich dem AK Stuttgart mit 122 540 und auf der **A 6** bei Neckarsulm mit 91 300 Kfz/24h.

DTV-Werte 2006 des Autobahn-Netzes

Die Verkehrsmengenkarte des Jahres 2006 zeigt die DTV-Werte der Kfz für die automatischen Dauerzählstellen des Autobahnnetzes und deren prozentuale Veränderungen zum Vorjahr. Für die nicht mit Dauerzählstellen abgedeckten Netzabschnitte sind die Verkehrsstärken 2006 auf der Basis der allgemeinen Straßenverkehrszählung 2005 unter Berücksichtigung der Entwicklung benachbarter Dauerzählstellen berechnet worden und in unterschiedlichen Bandbreiten dargestellt.



AUTOBAHNEN (32 ZÄHLSTELLEN)

DURSCHNITTLLICHE TÄGLICHE VERKEHRSSTÄRKEN IM GESAMTQUERSCHNITT

STRASSE	ZÄHLSTELLE		A U S S GT	KFZ		KFZ		KFZ		SV		SV		
				ALLE TAGE		WERKTAGE		SONN-/ FEIERTAG		ALLE TAGE		WERKTAGE		
				DTV	VERÄND.	DTV	VERÄND.	DTV	VERÄND.	DTV	VERÄND.	DTV	ANTEIL	
FS	NUMMER NAME		MO-SO	06/05	MO-FR	06/05	SO+F	06/05	MO-SO	06/05	MO-FR	MO-FR		
A	5	4	6517/1010 EPELHEIM	355	86901	2.6 %	93451	3.2 %	70071	-0.2 %	10517	8.2 %	14014	15.0 %
A	5	6	6717/1018 ST. LEON	365	101720	1.4 %	105894	2.3 %	89625	-2.3 %	16485	7.6 %	21536	20.3 %
A	5	8	7016/1022 KARLSRUHE 1	0 D	131537	2.6 %	138801	3.2 %	109421	-0.8 %	20561	8.9 %	26858	19.4 %
A	5	4	7314/1035 ACHERN	291 A	64991	-0.1 %	66880	0.7 %	59710	-3.1 %	13325	7.3 %	17195	25.7 %
A	5	4	7812/1047 NIMBURG	365	65495	0.1 %	68648	0.7 %	55116	-2.5 %	9270	8.1 %	12070	17.6 %
A	5	5	8012/1049 T+R.BREISGAU	365	56299	1.9 %	58732	2.8 %	46228	-1.4 %	8997	8.9 %	11752	20.0 %
A	5	6	8211/1052 NEUENBURG 1	350	14349	2.3 %	15066	2.6 %	10561	-0.4 %	3895	7.8 %	4843	32.1 %
A	5	4	8311/1053 KLEINKEMS	95 DV	39249	-4.4 %	40611	-5.5 %	33078	1.3 %	5415	-3.2 %	7107	17.5 %
A	5	6	8411/1099 WEIL AM RHEIN/GZA	353 V	30359	-7.7 %	32206	-7.5 %	23396	-9.5 %	2990	-5.7 %	3895	12.1 %
A	6	8	6617/1025 HOCKENHEIM	245 D	80667	-1.6 %	84205	-1.3 %	70435	-4.1 %	15443	1.6 %	20323	24.1 %
A	6	6	6717/1016 WALLDORF	0 D	79235	0.4 %	82749	0.8 %	70138	-1.5 %	15735	1.4 %	20463	24.7 %
A	6	6	6821/1059 NECKARSULM 1	73 D	91291	-2.2 %	97907	-1.4 %	73968	-5.3 %	19012	0.0 %	24930	25.5 %
A	6	4	6822/1091 SCHWABBACH	365	60366	0.6 %	64578	1.6 %	50007	-3.8 %	14983	4.7 %	19582	30.3 %
A	7	4	7526/1061 LANGENAU	102 C	43552	-0.4 %	44375	1.6 %	41437	-5.8 %	6540	6.4 %	8849	19.9 %
A	8	4	7018/1077 PFORZHEIM-OST	340	74451	0.7 %	77998	1.4 %	64647	-2.8 %	12221	6.1 %	16220	20.8 %
A	8	8	7220/1073 STUTTGART-VAIH.	0 D	138445	1.0 %	144850	1.3 %	117307	0.5 %	23509	6.4 %	31080	21.5 %
A	8	6	7323/1077 AICHELBERG	352	68154	0.7 %	68910	1.3 %	66039	-2.0 %	10404	5.5 %	13686	19.9 %
A	81	4	6722/1084 NEUENSTADT	350	36165	1.3 %	38981	1.7 %	30582	-1.0 %	5620	8.3 %	7609	19.5 %
A	81	6	7021/1086 PLEIDELSHEIM	287 D	98173	-0.8 %	104177	-0.5 %	83743	-2.4 %	12125	5.9 %	16421	15.8 %
A	81	6	7120/1088 STUTTGART-KORNTAL	61 N	96125	(-) %	107317	(-) %	70512	(-) %	12122	(-) %	17158	16.0 %
A	81	6	7220/1011 BÖBLINGEN	364	122539	1.8 %	134015	2.3 %	91312	-0.5 %	9998	7.1 %	13659	10.2 %
A	81	4	7518/1028 HORB	347	49028	2.5 %	50090	3.5 %	47504	-0.8 %	5673	7.8 %	7672	15.3 %
A	81	4	8118/1038 T+R.HEGAU	365	32606	1.8 %	32327	2.6 %	34253	-1.0 %	3969	8.4 %	5344	16.5 %
A	81	4	8118/1036 GEISINGEN	365	32443	2.2 %	32225	2.9 %	33927	-0.7 %	4500	11.7 %	5964	18.5 %
A	96	4	8126/1001 LEUTKIRCH-WEST	365	30349	2.3 %	30323	3.3 %	30232	-0.9 %	4422	8.1 %	5906	19.5 %
A	96	4	8224/1001 WANGEN	365	25273	2.7 %	24650	3.7 %	26349	-0.2 %	3369	3.9 %	4439	18.0 %
A	98	4	8312/1003 LÖRRACH	365 V	18559	21.3 %	20737	21.7 %	12070	22.4 %	2200	28.6 %	3077	14.8 %
A	98	2	8315/1001 LAUCHRINGEN	359	8944	0.2 %	9769	0.9 %	6534	-2.1 %	1109	7.4 %	1544	15.8 %
A	98	4	8119/1040 STOCKACH	273 D	20629	1.7 %	20928	2.5 %	20024	-0.1 %	2475	13.8 %	3327	15.9 %
A	656	4	6517/1009 MANNHEIM-SECKENH.	299 A	55557	-0.5 %	64404	0.1 %	30807	-2.7 %	2902	6.4 %	4005	6.2 %
A	861	4	8412/1001 RHEINFELDEN-RHEINBR.	284 VN	8159	(-) %	8843	(-) %	6433	(-) %	622	(-) %	875	9.9 %
A	864	4	8017/1034 BAD DÜRRHEIM	364	13071	0.7 %	13401	1.5 %	12629	-2.6 %	1517	3.4 %	2057	15.4 %

AUSWERTUNG: B A S, BÜRO FÜR ANGEWANDTE STATISTIK, PRÄMIENSTRASSE 19, 52076 AACHEN

ERLÄUTERUNGEN: FS : ANZAHL FAHRSTREIFEN GT : ANZAHL TAGE MIT MINDESTENS 12 AUSWERTBAREN STUNDENWERTEN

FEHLENDE STUNDEN- TAGESWERTE SIND EINGESCHÄTZT

(): (DTV): UMLEITUNG/ BAUSTELLE;

(.)%: VERKEHRSVERLAGERUNG IM VORJAHR / LKW-ANALYSE GEÄNDERT

AUSFALLGRÜNDE: A) GERÄTEAUSFALL, B) BAUSTELLE, C) CASSETTE/ CHIPKARTE DEFEKT, D) SCHLEIFEN/ ZULEITUNG, F) FEHLBEDIENUNG;

G) GEWITTER, L) IMPL. DATEN GELÖSCHT, N) NEUES ERFASSUNGSSYSTEM, R) RECORDER, S) STROMAUSFALL, V) VERKEHRSVERLAGERUNG

BUNDESSTRASSEN

1. TEIL (32 ZÄHLSTELLEN)

DURCHSCHNITTLICHE TÄGLICHE VERKEHRSTÄRKEN IM GESAMTQUERSCHNITT

STRASSE	ZÄHLSTELLE		A U S GT	KFZ		KFZ		KFZ		SV		SV	
				ALLE TAGE		WERKTAGE		SONN-/ FEIERTAG		ALLE TAGE		WERKTAGE	
				DTV	VERÄND.	DTV	VERÄND.	DTV	VERÄND.	DTV	VERÄND.	DTV	ANTEIL
FS	NUMMER NAME	F.	MO-SO	06/05	MO-FR	06/05	SO+F	06/05	MO-SO	06/05	MO-FR	MO-FR	
B 3	2	6518/1100 HEIDELBERG 1	90 C	12069	-9.4 %	12945	-10.6 %	9549	-2.6 %	243	-23.5 %	325	2.5 %
B 3	2	6916/1100 KARLSRUHE 2	264 C	14218	0.6 %	15910	0.9 %	9279	2.0 %	431	-0.4 %	592	3.7 %
B 3	2	7314/1100 ACHERN-ÖNSBACH	365	13489	0.9 %	14833	0.6 %	8879	-1.2 %	687	-3.1 %	935	6.3 %
B 3n	3	7913/1104 OU EMMEND.-WASSER	365	14784	-0.8 %	16678	-0.6 %	8649	-1.7 %	515	-6.9 %	698	4.2 %
B 3	4	8012/1104 SCHERZINGEN	354	11599	-3.1 %	12474	-3.0 %	8144	-3.5 %	516	-7.3 %	685	5.5 %
B 10	2	7019/1108 VAHINGEN (ENZ)	273 A	13625	-1.2 %	15164	-0.9 %	9516	-0.5 %	2812	-9.3 %	3877	25.6 %
B 10	4	7120/1100 STUTTGART-ZUFFENH.	365	68660	0.1 %	76665	-0.1 %	45991	1.0 %	5852	1.9 %	7989	10.4 %
B 10	4	7221/1102 STUTTGART-HEDELFG.	280	71270	0.9 %	79939	1.1 %	46521	0.4 %	6038	7.5 %	8184	10.2 %
B 10	4	7222/1100 PLOCHINGEN	280 A	70148	1.9 %	79266	2.3 %	42925	-0.3 %	5157	4.1 %	7045	8.9 %
B 10	4	7323/1100 GÖPPINGEN	263 D	31800	0.8 %	35853	1.9 %	19413	-1.8 %	2651	-0.8 %	3651	10.2 %
B 10	4	7525/1103 ULM-NORD	363	50345	-6.4 %	55043	-7.1 %	36088	-4.8 %	4365	-6.1 %	5827	10.6 %
B 14	2	7022/1100 STRÜMPFELBACH	365	18164	0.6 %	19562	1.2 %	13666	-1.5 %	1472	3.1 %	2023	10.3 %
B 14	4	7122/1106 KORB	318 A	42259	0.8 %	47528	0.6 %	27369	2.3 %	1970	-0.6 %	2730	5.7 %
B 14	2	7518/1103 HORB-NORD	363	11635	-0.2 %	12855	-0.1 %	7292	-2.7 %	818	1.3 %	1126	8.8 %
B 19	2	6724/1104 KÜNZELSAU	359	18024	1.6 %	20690	2.0 %	9953	-0.6 %	982	4.8 %	1343	6.5 %
B 27	2	6323/1101 TAUBERBISCHOFSHHEIM	365	7614	0.9 %	8478	1.3 %	5455	-0.2 %	743	-0.9 %	1013	12.0 %
B 27	2	6521/1100 RITTERSBACH	357	6330	0.8 %	7038	0.8 %	4360	1.0 %	684	3.8 %	940	13.4 %
B 27	2	6821/1102 NECKARSULM 2	364	35063	1.7 %	38862	1.7 %	22754	2.9 %	2258	4.0 %	3071	7.9 %
B 27	2	6920/1102 WALHEIM	360	8287	-0.9 %	9210	-1.0 %	5167	1.7 %	506	-0.7 %	704	7.6 %
B 27	8	7121/1109 KORNWESTHEIM	43 C	42577	1.7 %	47964	2.3 %	27638	1.2 %	3042	8.1 %	4184	8.7 %
B 27	4	7220/1103 ECHTERDINGEN	359	67522	-2.0 %	74625	-1.5 %	47450	-3.9 %	1687	-7.2 %	2226	3.0 %
B 27	2	7520/1101 TÜBINGEN-SÜD	0 C	27492	-2.6 %	29970	-2.4 %	21192	-1.7 %	1976	-5.9 %	2695	9.0 %
B 27	2	7817/1102 ROTTWEIL	223 A	13771	0.8 %	15342	1.2 %	8678	0.0 %	1368	1.5 %	1882	12.3 %
B 27	3	8117/1100 NEUHAUS	361	3493	-1.4 %	3473	-0.8 %	3646	-2.8 %	381	3.2 %	508	14.6 %
B 27	2	8317/1101 LOTTSTETTEN	357	6545	-0.6 %	7238	-0.7 %	4197	0.6 %	508	10.9 %	716	9.9 %
B 27	2	8317/1102 JESTETTEN	344	8131	1.2 %	8812	0.9 %	5862	2.2 %	246	16.9 %	339	3.8 %
B 28	4	7412/1100 KEHL-EUROPABRÜCKE	365	32123	-4.0 %	32898	-4.8 %	23185	-1.5 %	2002	-4.4 %	2630	8.0 %
B 28	4	7514/1101 OPPENAU	365	8336	0.4 %	8756	0.6 %	7383	-1.2 %	592	2.0 %	810	9.3 %
B 28	2	7524/1100 HEROLDSTATT	217 A	3277	-1.7 %	3330	-0.5 %	3118	-4.3 %	287	-1.5 %	389	11.7 %
B 29	4	7122/1107 GRUNBACH	365	48901	1.3 %	54977	1.6 %	31803	0.6 %	3127	-1.1 %	4343	7.9 %
B 29n	2	7126/1108 AALEN-WESTUMGEHUNG	337 A	19974	4.2 %	22158	4.6 %	13519	2.6 %	2279	4.8 %	3132	14.1 %
B 30	2	8024/1103 EBERHARDZELL	210 A	16569	4.0 %	17629	4.9 %	14184	1.4 %	1889	3.2 %	2578	14.6 %

AUSWERTUNG: B A S, BÜRO FÜR ANGEWANDTE STATISTIK, PRÄMIENSTRASSE 19, 52076 AACHEN

DURSCHNITTliche TÄGLICHE VERKEHRsstÄRKEN IM GESAMTQUERSCHNITT

STRASSE	ZÄHLSTELLE		A U S GT	KFZ		KFZ		KFZ		SV		SV		
				ALLE TAGE		WERKTAGE		SONN-/ FEIERTAG		ALLE TAGE		WERKTAGE		
				DTV	VERÄND,	DTV	VERÄND,	DTV	VERÄND,	DTV	VERÄND,	DTV	ANTEIL	
FS	NUMMER	NAME	MO-SO	06/05	MO-FR	06/05	SO+F	06/05	MO-SO	06/05	MO-FR	MO-FR		
B 31	2	7911/1100	BREISACH	360	15979	-3.2 %	16618	-3.3 %	11744	-4.4 %	775	1.2 %	1057	6.4 %
B 31n	4	8013/1100	FREIBURG-OSTTUNNEL	365	33597	-0.1 %	35289	0.2 %	28645	-1.3 %	2767	5.8 %	3690	10.5 %
B 31	2	8014/1100	FALKENSTEIG	303	17558	2.3 %	17572	2.5 %	17731	1.6 %	2325	5.9 %	3087	17.6 %
B 31	2	8014/1101	HINTERZARTEN	357	19786	2.3 %	20018	2.9 %	19242	0.2 %	2385	5.7 %	3169	15.8 %
B 31	3	8015/1104	FRIEDENWEILER	319	16427	4.4 %	16795	5.2 %	15688	1.6 %	2225	8.5 %	2977	17.7 %
B 31	4	8116/1100	DÖGGINGEN	360	15836	4.2 %	16121	5.0 %	15230	1.8 %	2248	8.5 %	3017	18.7 %
B 31	2	8321/1101	HARLACHEN	347	18254	-0.6 %	18618	0.0 %	17072	-2.9 %	1836	6.7 %	2427	13.0 %
B 32	2	7821/1104	SIGMARINGEN	307	9598	0.5 %	10035	0.5 %	8646	0.1 %	1196	0.3 %	1635	16.3 %
B 33	2	7715/1100	GUTACH	346	10335	0.4 %	10839	0.5 %	9214	-0.8 %	1168	4.5 %	1582	14.6 %
B 33	4	8220/1112	RADOLFZELL 2	365	21613	0.7 %	22775	1.0 %	18282	-0.9 %	1755	5.6 %	2404	10.6 %
B 33	2	8220/1102	KLOSTER HEGNE	321	27849	1.0 %	29768	1.1 %	22113	0.0 %	2013	6.4 %	2722	9.1 %
B 33n	4	8320/1101	KN-TÄGERMOOS/GZA	365	12710	0.4 %	13131	0.2 %	9831	1.8 %	791	10.2 %	1097	8.4 %
B 34	3	8218/1108	BIETINGEN	330	11942	3.5 %	12437	3.6 %	10203	3.9 %	1038	5.6 %	1413	11.4 %
B 34	2	8315/1101	WALDSHUT-RHEINBR.	365	9495	-4.3 %	10171	-4.9 %	6923	-2.7 %	287	-0.9 %	378	3.7 %
B 34	2	8316/1102	ERZINGEN	290 S	4109	-0.2 %	4288	0.0 %	3527	-0.6 %	104	2.0 %	136	3.2 %
B 34	4	8411/1104	GRENZACHERHORN	360	9360	-1.3 %	10601	-1.0 %	5213	-4.0 %	185	-24.1 %	255	2.4 %
B 34	2	8414/1102	BAD SÄCKINGEN 1	303 A	15259	-0.9 %	16893	-0.2 %	9942	-4.5 %	1624	-0.3 %	2226	13.2 %
B 36	2	7115/1105	RASTATT	284 A	14803	1.7 %	16575	2.4 %	8920	-1.0 %	657	9.2 %	886	5.3 %
B 36	2	7512/8535	GOLDSCHUEER KR (N)	365	8136	(-) %	9108	(-) %	4532	(-) %	753	(-) %	1038	11.4 %
B 36	2	7512/8536	GOLDSCHUEER KR (S)	365	5043	(-) %	5595	(-) %	3382	(-) %	453	(-) %	620	11.1 %
B 290	2	6424/1100	BAD MERGENTHEIM 2	361	13361	1.4 %	14904	1.9 %	9058	-1.4 %	687	5.1 %	941	6.3 %
B 290	2	6826/1103	CRAILSHEIM-SÜD	245 A	6382	-6.3 %	7102	-4.2 %	4353	-11.4 %	366	-3.0 %	512	7.2 %
B 292	2	6521/1103	AUERBACH	357	4537	-2.1 %	5019	-1.4 %	3154	-4.2 %	254	3.0 %	341	6.8 %
B 293	2	6820/1104	SCHWAIGERN	365	10414	2.6 %	11637	2.8 %	6660	3.0 %	993	15.2 %	1361	11.7 %
B 294	2	7616/1100	ALPIRSBACH	365	5125	9.4 %	5512	9.8 %	4181	6.8 %	551	4.6 %	746	13.5 %
B 294	2	7913/1106	WALDKIRCH 2	365	18526	-0.2 %	20532	0.4 %	12545	-2.0 %	983	2.6 %	1348	6.6 %
B 311	2	7822/1107	ERTINGEN 2	365	8454	2.3 %	8879	3.0 %	7480	-0.9 %	1461	5.0 %	1994	22.5 %
B 317	2	8213/1100	SCHÖNAU	328	8402	-2.1 %	8960	-2.2 %	7003	-2.3 %	561	2.1 %	759	8.5 %
B 317	2	8411/1101	WEIL-FRIEDLINGEN	341 S	12722	-2.5 %	14104	-3.7 %	6598	3.8 %	293	2.6 %	390	2.8 %
B 317	2	8411/1108	LÖRRACH-STETTEN	365	15769	-3.7 %	17054	-4.0 %	10521	-4.0 %	168	-15.0 %	208	1.2 %
B 378	2	8111/1102	NEUENBURG-RHEINBR.	365	9810	-3.3 %	10575	-4.0 %	5957	-2.8 %	506	-0.8 %	679	6.4 %
B 462	2	7216/1100	WEISENBACH	288 A	10548	-1.7 %	11260	-1.3 %	8596	-3.4 %	835	-2.1 %	1140	10.1 %
B 462	4	7716/1104	SCHRAMBERG	337	13712	(-) %	15375	(-) %	8937	(-) %	1243	(-) %	1681	10.9 %
B 500	2	7114/1102	IFFEZHEIM-RHEINBR.	365	15636	1.9 %	17200	2.1 %	10382	-0.6 %	2898	7.0 %	3789	22.0 %
B 518	2	8413/1106	BAD SÄCKINGEN 3	344	9555	-5.2 %	10714	-5.7 %	5488	-2.1 %	394	-25.6 %	563	5.3 %
B 532	2	8411/1109	WEIL-PALMRÄINBR.	365	19610	0.5 %	22097	0.4 %	10482	2.1 %	777	-0.9 %	1066	4.8 %

AUTOMATISCHE STRASSENVERKEHRSZÄHLUNGEN IN BADEN-WÜRTTEMBERG
 LANDESSTRASSEN (43 ZÄHLSTELLEN)
 DURSCHNITTLICHE TÄGLICHE VERKEHRSSTÄRKEN IM GESAMTQUERSCHNITT

JANUAR - DEZEMBER 2006

STRASSE	ZÄHLSTELLE		A U S GT	KFZ		KFZ		KFZ		SV		SV	
				ALLE TAGE		WERKTAGE		SONN-/ FEIERTAG		ALLE TAGE		WERKTAGE	
				DTV	VERÄND,	DTV	VERÄND,	DTV	VERÄND,	DTV	VERÄND,	DTV	ANTEIL
FS	NUMMER NAME	F	MO-SO	06/05	MO-FR	06/05	SO+F	06/05	MO-SO	06/05	MO-FR	MO-FR	
L 83	2	7214/1207 BÜHL	364	11001	-2.6 %	12281	-2.7 %	7299	-1.6 %	318	-4.6 %	432	3.5 %
L 87	2	7313/1204 RHEINAU-FREISTETT	365	10730	0.5 %	11843	0.7 %	7042	-0.6 %	1054	8.1 %	1427	12.0 %
L 98	4	7512/1202 ALTENHEIM-RHEINBR.	365	10261	8.4 %	10900	8.3 %	6707	4.8 %	1507	13.5 %	2043	18.7 %
L 98	2	7512/8236 GOLDSCHUEUER KR (W)	365	10448	(-) %	11001	(-) %	7154	(-) %	1496	(-) %	2024	18.4 %
L 98	2	7512/8235 GOLDSCHUEUER KR (O)	365	9484	(-) %	9954	(-) %	6817	(-) %	1623	(-) %	2203	22.1 %
L 113	2	7812/1200 RIEGEL	153	4387	(-) %	4908	(-) %	2813	(-) %	369	(-) %	503	10.3 %
L 115	2	7912/1202 UMKIRCH	355	21542	28.2 %	23593	28.9 %	15114	29.4 %	1129	33.4 %	1515	6.4 %
L 117	2	7811/1200 SASBACH	365	4183	-3.8 %	4385	-4.2 %	3320	-4.1 %	301	-2.7 %	407	9.3 %
L 122	2	8012/1203 EHRENKIRCHEN	350	5596	(-) %	6013	(-) %	4166	(-) %	260	(-) %	342	5.7 %
L 123	2	8113/1200 MÜNSTER TAL	365	1831	-0.7 %	1615	-1.7 %	2554	-0.6 %	62	5.0 %	79	4.9 %
L 125	2	8012/1206 PFAFFENWEILER	326	12554	-1.2 %	14299	-1.1 %	7294	0.0 %	216	1.0 %	281	2.0 %
L 150	2	8214/1203 ST.BLASIEN	365	3373	0.3 %	3555	0.1 %	2802	0.2 %	136	2.9 %	182	5.1 %
L 151	2	8414/1206 LAUFENBURG-RHEINBR.	365	7267	12.1 %	8145	11.7 %	4024	9.8 %	91	25.7 %	124	1.5 %
L 173	2	7814/1204 SIMONSWALD	365	5822	-3.6 %	6101	-3.3 %	4858	-5.4 %	285	-3.6 %	380	6.2 %
L 173	2	7915/1201 FURTWANGEN	365	8930	-2.1 %	9953	-1.7 %	6020	-4.2 %	388	0.2 %	529	5.3 %
L 186	2	7913/1205 WALDKIRCH 1	313	7252	0.4 %	8128	1.0 %	4745	-2.4 %	278	1.6 %	379	4.7 %
L 220	2	8220/1203 LANGENRAIN	365	3011	-9.1 %	3087	-9.3 %	2928	-8.9 %	68	-0.6 %	89	2.9 %
L 249	2	7622/1204 WASSERSTETTEN	365	1846	-1.7 %	1863	-0.9 %	1908	-6.5 %	82	9.9 %	109	5.8 %
L 284	2	8023/1203 BAD SCHUSSENRIED	365	4076	-2.3 %	4414	-2.1 %	2988	-2.4 %	171	3.1 %	229	5.2 %
L 318	2	8226/1203 LEUTKIRCH	365	8087	2.0 %	8645	2.2 %	6800	1.1 %	679	7.5 %	910	10.5 %
L 333	2	8323/1208 WALCHESREUTE	365	10176	0.9 %	11490	1.2 %	5953	-0.4 %	353	7.8 %	471	4.1 %
L 343	2	7218/1202 SCHÖMBERG	365	3169	-0.1 %	3327	1.3 %	2818	-5.0 %	125	-1.3 %	165	5.0 %
L 360	2	7720/1201 ONSTMETTINGEN	365	9449	8.9 %	10588	9.3 %	5793	9.0 %	343	10.3 %	468	4.4 %
L 370	2	7420/1200 TÜBINGEN-WEST	353	24218	-2.7 %	26889	-2.5 %	15463	-3.1 %	1575	1.4 %	2099	7.8 %
L 389	2	7519/1205 BODELSHAUSEN	365	4432	-0.9 %	4962	-0.2 %	2994	-3.0 %	301	7.1 %	413	8.3 %
L 401	2	7415/1201 MITTELTAL	365	4555	-1.0 %	4642	-1.1 %	4195	-2.5 %	264	3.0 %	347	7.5 %
L 518	2	6422/1203 WALLDÜRN	365	1600	2.8 %	1797	2.8 %	1102	1.8 %	124	-2.1 %	171	9.5 %
L 559	2	6917/1201 WEINGARTEN	365	6313	-7.2 %	6974	-7.1 %	4457	-6.6 %	132	-10.5 %	176	2.5 %
L 600	4	6617/1214 HEIDELBERG 2	365	30831	-5.2 %	34667	-4.5 %	19823	-8.0 %	1233	-3.6 %	1665	4.8 %
L 722	2	6617/1219 TALHAUS	220	12589	-1.8 %	13907	-1.2 %	9007	-2.0 %	1548	0.5 %	2112	15.2 %
L 1020	2	6624/1207 HOLLENBACH	365	2055	2.7 %	2326	3.0 %	1439	1.0 %	171	4.2 %	237	10.2 %
L 1040	2	6726/1200 GAGGSTATT	365	2581	2.8 %	2849	2.9 %	1925	2.1 %	246	1.6 %	336	11.8 %
L 1060	2	7026/1200 LINDENHOF	365	4582	-2.0 %	5119	-1.7 %	3121	-3.6 %	646	-3.0 %	886	17.3 %
L 1066	2	7023/1203 SULZBACH (MURR)	279	11690	1.6 %	12658	2.0 %	8908	-0.1 %	914	1.7 %	1254	9.9 %
L 1096	2	6721/1217 HEUCHLINGEN	356	8214	-3.3 %	9324	-3.0 %	5016	-3.3 %	341	-0.4 %	462	5.0 %
L 1100	2	6821/1201 FLEIN	364	10823	-1.0 %	12199	-1.1 %	5947	-0.4 %	349	-0.6 %	430	3.5 %
L 1115	2	6921/1216 GROSSBOTTWAR	365	11100	1.3 %	11869	1.7 %	9000	-0.4 %	1430	3.6 %	1983	16.7 %
L 1142	2	7121/1211 HEGNACH	365	17194	3.7 %	19328	4.1 %	10550	2.4 %	1433	9.7 %	1968	10.2 %
L 1164	2	7325/1203 WALDHAUSEN	330	2391	0.4 %	2562	-0.3 %	2004	4.4 %	166	4.8 %	222	8.7 %
L 1177	2	7120/1227 HEIMERDINGEN	365	5667	-8.9 %	6735	-8.1 %	2842	-10.9 %	604	3.7 %	853	12.7 %
L 1180	4	7220/1203 SOLITUDE	189	32318	1.9 %	37359	1.9 %	19591	2.2 %	479	1.4 %	636	1.7 %
L 1233	2	7525/1211 TOMERDINGEN	365	3259	0.8 %	3549	4.3 %	2406	-7.4 %	199	3.7 %	263	7.4 %
L 2310	2	6222/1202 ROSENMUHLE	365	3766	5.0 %	4162	5.6 %	2822	2.9 %	516	13.1 %	710	17.1 %

AUTOBAHNEN

DURCHSCHNITTLLICHE TÄGLICHE VERKEHRSTÄRKEN JE RICHTUNG UND FÜR LÄRMBERECHNUNG MASSGEBENDE VERKEHRSTÄRKEN TAG/NACHT (GQ)

STRASSE	ZÄHLSTELLE		A U S GT	RICHTUNG 1					RICHTUNG 2					TAG		NACHT				
				FS	NUMMER	NAME	KFZ MO-SO	KFZ SO+F	KFZ MO-FR	SV MO-FR	ANT. SV % MO-FR	KFZ MO-SO	KFZ SO+F	KFZ MO-FR	SV MO-FR	ANT. SV % MO-FR	Mt	SV ANT. [%] pt	Mn	SV ANT. [%] pn
A	5	4	6517/1010	EPPELHEIM	355	43652	35303	46847	7153	15.3	43249	34768	46604	6861	14.7	4863	10.2	1164	28.3	
A	5	6	6717/1018	ST. LEON	365	50916	44802	52940	10893	20.6	50804	44823	52953	10643	20.1	5604	13.8	1506	34.0	
A	5	8	7016/1022	KARLSRUHE 1	0 D	65135	54708	68659	13821	20.1	66401	54714	70142	13037	18.6					
A	5	4	7314/1035	ACHERN	291 A	32249	30339	32953	8232	25.0	32741	29370	33926	8963	26.4	3615	18.3	982	36.5	
A	5	4	7812/1047	NIMBURG	365	33252	28132	34766	5994	17.2	32243	26984	33882	6075	17.9	3684	13.1	819	23.9	
A	5	5	8012/1049	T+R.BREISGAU	365	28375	22969	29555	5898	20.0	27924	23259	29177	5854	20.1	3156	15.1	725	23.8	
A	5	6	8211/1052	NEUENBURG 1	350	7108	5703	7247	2239	30.9	7241	4858	7820	2603	33.3	776	25.9	239	35.8	
A	5	4	8311/1053	KLEINKEMS	95 DV	19736	15921	20551	3713	18.1	19513	17157	20060	3394	16.9	2169	13.4	412	16.7	
A	5	6	8411/1099	WEIL AM RHEIN/GZA	353 V	15023	10998	15995	2358	14.7	15336	12397	16211	1537	9.5	1736	10.1	336	7.9	
A	6	8	6617/1025	HOCKENHEIM	245 D	41036	35924	42721	10318	24.2	39631	34511	41484	10005	24.1	4278	16.6	1149	40.4	
A	6	6	6717/1016	WALLDORF	0 D	40744	36544	42268	9010	21.3	38490	33593	40482	11453	28.3					
A	6	6	6821/1059	NECKARSULM 1	73 D	46194	36243	49914	11770	23.6	45097	37725	47993	13160	27.4	4601	19.0	1239	42.5	
A	6	4	6822/1091	SCHWABBACH	365	30522	23423	32914	9821	29.8	29843	26584	31664	9761	30.8	3277	21.7	992	45.3	
A	7	4	7526/1061	LANGENAU	102 C	21958	20204	22604	4476	19.8	21594	21233	21770	4373	20.1	2362	15.0	466	29.3	
A	8	4	7018/1077	PFORZHEIM-OST	340	35899	31507	37561	7787	20.7	38552	33139	40437	8433	20.9	4125	13.9	1060	34.7	
A	8	8	7220/1073	STUTTGART-VAIH.	0 D	72631	64759	74948	15167	20.2	65814	52549	69902	15913	22.8					
A	8	6	7323/1077	AICHELBERG	352	33745	31579	34278	6713	19.6	34409	34459	34632	6973	20.1	3807	13.1	943	33.1	
A	81	4	6722/1084	NEUENSTADT	350	18056	13618	19788	3704	18.7	18109	16964	19193	3905	20.3	2020	13.7	480	31.5	
A	81	6	7021/1086	PLEIDELSHEIM	287 D	49165	39387	52681	8130	15.4	49008	44356	51496	8291	16.1	5451	10.7	1305	25.5	
A	81	6	7120/1088	STUTTGART-KORTAL	61 N	45432	32713	50719	8116	16.0	50693	37800	56598	9043	16.0	5388	11.3	1240	23.9	
A	81	6	7220/1011	BÖBLINGEN	364	61654	45501	67568	6529	9.7	60884	45811	66447	7130	10.7	6903	7.5	1528	14.6	
A	81	4	7518/1028	HORB	347	24291	24125	24743	3692	14.9	24737	23380	25347	3980	15.7	2793	10.3	608	23.3	
A	81	4	8118/1038	T+R.HEGAU	365	16251	17596	16046	2688	16.8	16355	16657	16281	2655	16.3	1876	11.4	323	21.0	
A	81	4	8118/1036	GEISINGEN	365	16213	17448	16047	2978	18.6	16230	16479	16179	2987	18.5	1866	13.0	323	23.6	
A	96	4	8126/1001	LEUTKIRCH-WEST	365	15150	15275	15092	2921	19.4	15199	14957	15230	2985	19.6	1729	13.5	335	25.2	
A	96	4	8224/1001	WANGEN	365	12638	13324	12267	2170	17.7	12634	13025	12383	2269	18.3	1438	12.4	284	22.3	
A	98	4	8312/1003	LÖRRACH	365 V	8865	5894	9889	1585	16.0	9694	6176	10848	1492	13.8	1077	11.8	166	12.6	
A	98	2	8315/1001	LAUHRINGEN	359	4402	3155	4816	760	15.8	4542	3379	4953	784	15.8	513	12.2	93	14.2	
A	98	4	8119/1040	STOCKACH	273 D	10109	9533	10316	1647	16.0	10520	10490	10612	1680	15.8	1147	11.3	187	22.0	
A	656	4	6517/1009	MANNHEIM-SECKENH.	299 A	28308	15836	32790	1913	5.8	27249	14972	31614	2092	6.6	3165	5.1	592	6.4	
A	861	4	8412/1001	RHEINFELDEN-RHEINBR.	284 VN	4492	3549	4833	435	9.0	3667	2884	4010	440	11.0	577	8.2	118	5.1	
A	864	4	8017/1034	BAD DÜRRHEIM	364	6611	6560	6718	1002	14.9	6461	6070	6683	1055	15.8	753	10.9	128	19.8	

AUSWERTUNG: B A S, BÜRO FÜR ANGEWANDTE STATISTIK, PRÄMIENSTRASSE 19, 52076 AACHEN

ERLÄUTERUNGEN:

RICHTUNG 1: NACH NORDEN/OSTEN; RICHTUNG 2: NACH SÜDEN/WESTEN

Mt: MITTLERE STÜNDLICHE VERKEHRSTÄRKE ZWISCHEN 6:00 UND 22:00 UHR

Mn: MITTLERE STÜNDLICHE VERKEHRSTÄRKE ZWISCHEN 22:00 UND 6:00 UHR

DURCHSCHNITTliche TÄGLICHE VERKEHRStÄRKEN JE RICHTUNG UND FÜR LÄRMBERECHNUNG MASSGEBENDE VERKEHRStÄRKEN TAG/NACHT (GQ)

STRASSE	ZÄHLSTELLE		A U S GT	RICHTUNG 1					RICHTUNG 2					TAG		NACHT					
				FS	NUMMER	NAME	KFZ MO-SO	KFZ SO+F	KFZ MO-FR	SV MO-FR	ANT. MO-FR	SV % MO-FR	KFZ MO-SO	KFZ SO+F	KFZ MO-FR	SV MO-FR	ANT. MO-FR	Mt	SV ANT. [%] pt	Mn	SV ANT. [%] pn
B	3	2	6518/1100 HEIDELBERG 1	90 C			6263	4887	6742	176	2.6	5806	4662	6203	149	2.4	661	2.0	101	2.1	
B	3	2	6916/1100 KARLSRUHE 2	264 C			7044	4681	7871	304	3.9	7173	4598	8038	289	3.6	841	3.1	134	3.1	
B	3	2	7314/1100 ACHERN-ÖNSBACH	365			6689	4356	7354	468	6.4	6800	4523	7479	467	6.2	781	5.3	136	3.8	
B	3n	3	7913/1104 OU EMMEND.-WASSER	365			7448	4373	8390	351	4.2	7336	4276	8288	347	4.2	866	3.5	135	3.5	
B	3	4	8012/1104 SCHERZINGEN	354			5796	4144	6210	340	5.5	5802	4001	6264	345	5.5	670	4.3	111	6.3	
B	10	2	7019/1108 VAIHINGEN (ENZ)	273 A			6979	4901	7783	2037	26.2	6645	4616	7381	1839	24.9	772	19.8	173	25.3	
B	10	4	7120/1100 STUTTGART-ZUFFENH.	365			34246	22906	38345	4036	10.5	34414	23085	38319	3952	10.3	3801	8.0	980	12.2	
B	10	4	7221/1102 STUTTGART-HEDELFG.	280			38363	24932	43081	4409	10.2	32907	21588	36857	3775	10.2	3859	8.1	1074	9.5	
B	10	4	7222/1100 PLOCHINGEN	280 A			35387	21712	39996	3500	8.8	34761	21213	39270	3544	9.0	3838	7.0	977	8.9	
B	10	4	7323/1100 GÖPPINGEN	263 D			16180	9967	18228	1826	10.0	15620	9446	17625	1824	10.4	1827	8.3	414	10.0	
B	10	4	7525/1103 ULM-NORD	363			24303	18689	26318	2775	10.5	26042	17399	28725	3053	10.6	2844	7.7	602	18.1	
B	14	2	7022/1100 STRÜMPFELBACH	365			8827	6549	9508	1013	10.7	9338	7117	10054	1010	10.0	1031	8.2	209	7.2	
B	14	4	7122/1106 KORB	318 A			20698	13557	23242	1377	5.9	21561	13811	24286	1352	5.6	2398	4.7	544	4.0	
B	14	2	7518/1103 HORB-NORD	363			5957	3870	6556	579	8.8	5679	3422	6300	547	8.7	683	6.9	97	8.8	
B	19	2	6724/1104 KÜNZELSAU	359			8987	4974	10314	703	6.8	9037	4980	10375	639	6.2	1047	5.5	161	4.7	
B	27	2	6323/1101 TAUBERBISCHOFSHHEIM	365			3841	2669	4295	508	11.8	3773	2786	4183	505	12.1	441	9.4	72	14.3	
B	27	2	6521/1100 RITTERSBACH	357			3175	2130	3545	472	13.3	3155	2231	3493	468	13.4	363	10.3	69	17.1	
B	27	2	6821/1102 NECKARSULM 2	364			17044	11289	18909	1590	8.4	18019	11465	19953	1481	7.4	1961	6.3	464	7.7	
B	27	2	6920/1102 WALHEIM	360			4208	2578	4683	356	7.6	4078	2589	4526	348	7.7	478	6.2	90	6.0	
B	27	8	7121/1109 KORNWESTHEIM	43 C			21775	14169	24613	2149	8.7	20801	13468	23351	2035	8.7	2221	6.5	575	6.4	
B	27	4	7220/1103 ECHTERDINGEN	359			33884	23542	37421	1119	3.0	33638	23909	37204	1107	3.0	3780	2.5	921	2.4	
B	27	2	7520/1101 TÜBINGEN-SÜD	0 C			13813	10778	14991	1347	9.0	13679	10413	14979	1348	9.0					
B	27	2	7817/1102 ROTTWEIL	223 A			6914	4376	7705	964	12.5	6857	4302	7637	919	12.0	776	9.4	132	12.2	
B	27	3	8117/1100 NEUHAUS	361			1833	1890	1808	242	13.4	1660	1756	1665	266	16.0	206	11.0	28	14.5	
B	27	2	8317/1101 LOTTSTETTEN	357			3371	2201	3700	356	9.6	3174	1997	3538	360	10.2	389	8.9	67	1.9	
B	27	2	8317/1102 JESTETTEN	344			3965	2853	4312	166	3.9	4166	3009	4501	173	3.8	472	3.3	86	1.6	
B	28	4	7412/1100 KEHL-EUROPABRÜCKE	365			16098	11452	16515	1300	7.9	16025	11734	16382	1330	8.1	1809	6.1	398	7.0	
B	28	4	7514/1101 OPPENAU	365			4162	3679	4372	409	9.4	4174	3703	4385	401	9.1	482	7.1	78	7.8	
B	28	2	7524/1100 HEROLDSTATT	217 A			1635	1445	1679	204	12.1	1642	1673	1652	186	11.2	196	8.4	23	14.4	
B	29	4	7122/1107 GRUNBACH	365			24460	16075	27480	2242	8.2	24441	15728	27497	2101	7.6	2765	6.2	582	7.9	
B	29n	2	7126/1108 AALEN-WESTUMGEHUNG	337 A			10038	6491	11183	1570	14.0	9936	7028	10975	1562	14.2	1138	10.8	220	17.3	
B	30	2	8024/1103 EBERHARDZELL	210 A			8132	7262	8594	1286	15.0	8436	6922	9034	1292	14.3	935	10.7	173	20.9	

AUSWERTUNG: B A S, BÜRO FÜR ANGEWANDTE STATISTIK, PRÄMIENSTRASSE 19, 52076 AACHEN

DURCHSCHNITTLLICHE TÄGLICHE VERKEHRSTÄRKEN JE RICHTUNG UND FÜR LÄRMBERECHNUNG MASSGEBENDE VERKEHRSTÄRKEN TAG/NACHT (GQ)

STRASSE	ZÄHLSTELLE		A U S GT	RICHTUNG 1						RICHTUNG 2						TAG		NACHT	
				KFZ		KFZ	SV	ANT.	KFZ		KFZ	SV	ANT.	Mt	SV ANT. [%]	Mn	SV ANT. [%]		
				MO-SO	SO+F				MO-FR	MO-FR								MO-FR	MO-FR
B 31	2	7911/1100 BREISACH		360	7957	5865	8280	514	6.2	8022	5880	8338	543	6.5	935	4.8	131	5.4	
B 31n	4	8013/1100 FREIBURG-OSTTUNNEL		365	16907	14255	17760	1801	10.1	16690	14389	17529	1889	10.8	1942	7.7	317	15.2	
B 31	2	8014/1100 FALKENSTEIG		303	8834	8694	8870	1518	17.1	8724	9037	8701	1569	18.0	1006	12.3	155	27.9	
B 31	2	8014/1101 HINTERZARTEN		357	9806	9449	9914	1568	15.8	9980	9793	10104	1602	15.9	1152	11.0	168	25.5	
B 31	3	8015/1104 FRIEDENWEILER		319	8240	8048	8381	1503	17.9	8187	7640	8415	1474	17.5	970	12.5	153	26.8	
B 31	4	8116/1100 DÖGGINGEN		360	7908	7799	8011	1521	19.0	7927	7430	8110	1496	18.4	914	13.0	147	27.7	
B 31	2	8321/1101 HARLACHEN		347	9175	8874	9300	1238	13.3	9079	8198	9317	1189	12.8	1058	9.4	171	17.2	
B 32	2	7821/1104 SIGMARINGEN		307	4825	4501	5021	813	16.2	4774	4145	5015	823	16.4	563	11.7	86	21.5	
B 33	2	7715/1100 GUTACH		346	5188	4656	5440	811	14.9	5147	4557	5399	771	14.3	596	10.6	98	18.1	
B 33	4	8220/1112 RADOLZFELD 2		365	10954	9338	11544	1222	10.6	10659	8944	11231	1182	10.5	1246	8.2	210	7.0	
B 33	2	8220/1102 KLOSTER HEGNE		321	14025	11255	14974	1393	9.3	13824	10858	14794	1329	9.0	1616	7.3	288	6.3	
B 33n	4	8320/1101 KN-TÄGERMOOS/GZA		365	6087	4596	6324	568	9.0	6623	5234	6807	529	7.8	731	6.7	133	2.2	
B 34	3	8218/1108 BIETINGEN		330	5732	4491	6053	768	12.7	6210	5712	6385	644	10.1	678	8.7	127	7.9	
B 34	2	8315/1101 WALDSHUT-RHEINBR.		365	4719	3295	5069	179	3.5	4777	3628	5103	199	3.9	568	3.3	80	2.3	
B 34	2	8316/1102 ERZINGEN	S	290	2023	1761	2106	53	2.5	2086	1766	2181	82	3.8	244	2.7	33	3.2	
B 34	4	8411/1104 GRENZACHERHORN		360	4723	2622	5364	126	2.4	4636	2591	5237	129	2.5	561	2.2	92	0.8	
B 34	2	8414/1102 BAD SÄCKINGEN 1	A	303	7668	4991	8485	1133	13.4	7592	4951	8407	1093	13.0	880	10.7	150	9.9	
B 36	2	7115/1105 RASTATT	A	284	7311	4401	8192	438	5.4	7492	4518	8383	448	5.3	871	4.4	158	6.9	
B 36	2	7512/8535 GOLDSCHUEER KR (N)		365	4081	2319	4546	520	11.4	4055	2213	4562	518	11.3	480	9.3	63	9.2	
B 36	2	7512/8536 GOLDSCHUEER KR (S)		365	2539	1724	2808	306	10.9	2504	1658	2786	314	11.3	292	9.2	50	8.0	
B 290	2	6424/1100 BAD MERGENTHEIM 2		361	6665	4580	7422	466	6.3	6696	4478	7482	475	6.3	778	5.0	117	7.1	
B 290	2	6826/1103 CRAILSHEIM-SÜD	A	245	3160	2142	3539	257	7.3	3222	2211	3563	256	7.2	370	5.9	69	4.8	
B 292	2	6521/1103 AUERBACH		357	2290	1542	2544	173	6.8	2247	1612	2474	168	6.8	264	5.7	43	5.2	
B 293	2	6820/1104 SCHWAIGERN		365	5198	3246	5821	687	11.8	5216	3414	5816	674	11.6	596	9.5	110	9.8	
B 294	2	7616/1100 ALPIRSBACH		365	2592	2138	2783	396	14.2	2534	2043	2729	350	12.8	297	10.5	47	14.2	
B 294	2	7913/1106 WALDKIRCH 2		365	9398	6429	10394	665	6.4	9129	6116	10138	683	6.7	1076	5.3	167	5.8	
B 311	2	7822/1107 ERTINGEN 2		365	4199	3833	4393	1014	23.1	4255	3647	4486	980	21.8	478	16.4	100	25.6	
B 317	2	8213/1100 SCHÖNAU		328	4195	3389	4498	397	8.8	4207	3614	4461	362	8.1	486	6.7	68	6.6	
B 317	2	8411/1101 WEIL-FRIEDLINGEN	S	341	6265	3266	6900	165	2.4	6456	3332	7203	224	3.1	755	2.4	99	1.5	
B 317	2	8411/1108 LÖRRACH-STETTEN		365	7774	5183	8382	93	1.1	7995	5338	8672	115	1.3	921	1.1	159	0.9	
B 378	2	8111/1102 NEUENBURG-RHEINBR.		365	4740	2842	5127	314	6.1	5070	3115	5449	364	6.7	573	4.9	83	8.6	
B 462	2	7216/1100 WEISENBACH	A	288	5259	4351	5613	588	10.5	5289	4245	5647	552	9.8	611	7.4	114	13.1	
B 462	4	7716/1104 SCHRAMBERG		337	6138	4127	6850	855	12.5	7574	4811	8524	826	9.7	787	9.0	139	11.0	
B 500	2	7114/1102 IFFEZHEIM-RHEINBR.		365	7900	5390	8638	1769	20.5	7735	4992	8563	2020	23.6	866	17.2	223	28.7	
B 518	2	8413/1106 BAD SÄCKINGEN 3		344	4753	2705	5326	232	4.4	4802	2783	5388	331	6.1	597	4.6	72	2.9	
B 532	2	8411/1109 WEIL-PALMRÄINBR.		365	10260	5330	11675	413	3.5	9349	5152	10422	653	6.3	1138	4.0	191	3.6	

AUSWERTUNG: B A S, BÜRO FÜR ANGEWANDTE STATISTIK, PRÄMIENSTRASSE 19, 52076 AACHEN

LANDESSTRASSEN

DURCHSCHNITTLLICHE TÄGLICHE VERKEHRSTÄRKEN JE RICHTUNG UND FÜR LÄRMBERECHNUNG MASSGEBENDE VERKEHRSTÄRKEN TAG/NACHT (GQ)

STRASSE	ZÄHLSTELLE		A U S GT	RICHTUNG 1						RICHTUNG 2						TAG		NACHT	
				KFZ			SV	ANT.	KFZ			SV	ANT.	Mt	SV ANT. [%]	Mn	SV ANT. [%]		
				FS	NUMMER	NAME	MO-SO	SO+F	MO-FR	MO-FR	MO-FR	SO+F	MO-FR					MO-FR	MO-FR
L 83	2	7214/1207	BÜHL	364	5499	3679	6119	215	3.5	5501	3620	6162	216	3.5	648	3.0	101	2.6	
L 87	2	7313/1204	RHEINAU-FREISTETT	365	5253	3339	5832	697	11.9	5478	3703	6011	730	12.1	618	9.6	111	12.2	
L 98	4	7512/1202	ALTENHEIM-RHEINBR.	365	5069	3293	5383	1008	18.7	5192	3414	5517	1035	18.8	598	13.8	89	26.7	
L 98	2	7512/8236	GOLDSCHUEUR KR (W)	365	5178	3545	5444	985	18.1	5270	3609	5558	1039	18.7	608	13.4	90	26.4	
L 98	2	7512/8235	GOLDSCHUEUR KR (O)	365	4686	3348	4923	1086	22.1	4797	3469	5031	1117	22.2	547	16.3	91	26.9	
L 113	2	7812/1200	RIEGEL	153	N 1896	1184	2137	224	10.5	2491	1629	2771	279	10.1	256	8.6	40	6.9	
L 115	2	7912/1202	UMKIRCH	355	11161	7795	12284	781	6.4	10381	7320	11309	734	6.5	1216	5.2	264	5.6	
L 117	2	7811/1200	SASBACH	365	2113	1697	2210	222	10.0	2070	1623	2175	186	8.5	244	7.3	39	8.2	
L 122	2	8012/1203	EHRENKIRCHEN	350	2743	2051	2947	171	5.8	2853	2116	3066	171	5.6	328	4.5	42	7.0	
L 123	2	8113/1200	MÜNSTER TAL	365	918	1273	808	37	4.6	913	1281	806	42	5.2	104	3.7	7	5.0	
L 125	2	8012/1206	PAFFENWEILER	326	6269	3527	7178	139	1.9	6285	3767	7121	142	2.0	727	1.6	113	2.5	
L 150	2	8214/1203	ST.BLASIEN	365	1715	1455	1803	93	5.2	1658	1348	1753	88	5.0	206	4.4	19	4.5	
L 151	2	8414/1206	LAUFENBURG-RHEINBR.	365	3568	1958	3997	68	1.7	3699	2066	4148	56	1.3	456	1.4	68	1.5	
L 173	2	7814/1204	SIMONSWALD	365	2879	2403	3017	180	6.0	2944	2454	3084	200	6.5	338	4.9	52	4.5	
L 173	2	7915/1201	FURTWANGEN	365	4425	2948	4940	259	5.2	4506	3071	5013	271	5.4	525	4.4	69	4.6	
L 186	2	7913/1205	WALDKIRCH 1	313	A 3714	2443	4161	197	4.7	3538	2302	3968	182	4.6	432	4.0	60	3.5	
L 220	2	8220/1203	LANGENRAIN	365	1499	1530	1516	45	3.0	1512	1398	1571	44	2.8	181	2.6	18	2.4	
L 249	2	7622/1204	WASSERSTETTEN	365	897	932	906	52	5.7	949	975	957	57	5.9	108	5.6	15	3.9	
L 284	2	8023/1203	BAD SCHUSSENRIED	365	2106	1575	2273	128	5.6	1970	1413	2142	101	4.7	239	4.2	38	5.6	
L 318	2	8226/1203	LEUTKIRCH	365	4093	3587	4348	458	10.5	3994	3213	4297	452	10.5	471	8.3	70	10.1	
L 333	2	8323/1208	WALCHESREUTE	365	5072	2940	5732	231	4.0	5104	3014	5758	241	4.2	589	3.6	99	2.6	
L 343	2	7218/1202	SCHÖMBERG	365	1604	1414	1690	88	5.2	1565	1404	1637	77	4.7	189	4.6	26	3.6	
L 360	2	7720/1201	ONSTMETTINGEN	365	4670	2894	5227	235	4.5	4779	2899	5362	233	4.3	555	3.7	82	2.6	
L 370	2	7420/1200	TÜBBINGEN-WEST	353	12058	7838	13335	1043	7.8	12159	7624	13554	1056	7.8	1395	6.5	245	6.3	
L 389	2	7519/1205	BODELSHAUSEN	365	2211	1470	2480	209	8.4	2222	1523	2482	204	8.2	258	6.8	43	7.5	
L 401	2	7415/1201	MITTELTAL	365	2259	2076	2308	169	7.3	2296	2120	2334	178	7.6	266	5.8	38	6.9	
L 518	2	6422/1203	WALLDÜRN	365	832	581	932	80	8.6	768	521	865	91	10.5	100	8.8	14	8.3	
L 559	2	6917/1201	WEINGARTEN	365	3152	2247	3462	84	2.4	3161	2210	3511	92	2.6	378	2.3	59	1.6	
L 600	4	6617/1214	HEIDELBERG 2	365	15689	10085	17672	866	4.9	15142	9738	16995	798	4.7	1775	4.1	304	2.9	
L 722	2	6617/1219	TALHAUS	220	A 6021	4530	6578	1028	15.6	6568	4477	7329	1084	14.8	710	11.7	128	19.6	
L 1020	2	6624/1207	HOLLENBACH	365	1019	681	1158	116	10.1	1036	758	1168	120	10.3	119	8.6	26	8.9	
L 1040	2	6726/1200	GAGGSTAT	365	1325	974	1465	177	12.0	1255	950	1384	159	11.5	150	9.6	25	9.8	
L 1060	2	7026/1200	LINDENHOF	365	2299	1552	2571	436	17.0	2282	1569	2547	450	17.7	263	13.8	48	18.1	
L 1066	2	7023/1203	SULZBACH (MURR)	279	A 5853	4540	6325	627	9.9	5837	4367	6333	627	9.9	656	7.8	134	7.8	
L 1096	2	6721/1217	HEUCHLINGEN	356	4138	2566	4676	239	5.1	4076	2451	4648	223	4.8	467	4.3	108	3.3	
L 1100	2	6821/1201	FLEIN	364	5384	2914	6084	230	3.8	5438	3033	6116	199	3.3	633	3.2	88	3.4	
L 1115	2	6921/1216	GROSSBOTTWAR	365	5614	4523	6013	1047	17.4	5486	4477	5855	936	16.0	634	12.4	120	17.7	
L 1142	2	7121/1211	HEGNACH	365	7785	4910	8706	911	10.5	9410	5640	10622	1056	9.9	983	8.2	184	9.2	
L 1164	2	7325/1203	WALDHAUSEN	330	A 1172	979	1255	102	8.1	1219	1026	1307	121	9.2	139	7.1	27	7.5	
L 1177	2	7120/1227	HEIMERDINGEN	365	2803	1387	3335	428	12.8	2864	1455	3400	425	12.5	344	11.3	50	7.2	
L 1180	4	7220/1203	SOLITUDE	189	A 16682	10280	19220	357	1.9	15637	9311	18139	279	1.5	1849	1.5	284	1.3	
L 1233	2	7525/1211	TOMERDINGEN	365	1636	1095	1792	132	7.4	1624	1311	1756	131	7.5	196	6.5	25	5.4	
L 2310	2	6222/1202	ROSEN MÜHLE	365	1876	1388	2074	347	16.7	1891	1433	2089	363	17.4	215	13.7	44	14.6	

AUTOBAHNEN

MAXIMALE VERKEHRSSTÄRKEN JE RICHTUNG UND FÜR GESAMTQUERSCHNITT

STRASSE	ZÄHLSTELLE		A U S GT	RICHTUNG 1					RICHTUNG 2					GESAMTQUERSCHNITT					
				KFZ		UHR- ZEIT	KFZ		UHR- ZEIT	KFZ		UHR- ZEIT	KFZ		UHR- ZEIT				
				Q-MAX	DATUM		q-MAX	DATUM		Q-MAX	DATUM		q-MAX	DATUM		Q-MAX	DATUM	q-MAX	DATUM
FS	NUMMER	NAME	FR	MI	SA	SO	FR	MI	SA	SO	FR	MI	SA	SO	FR	MI	SA	SO	
A 5	4	6517/1010	EPPELHEIM	355	55759	FR29.09	4261	MI08.11	8	58360	FR21.07	4144	DO30.03	17	111286	DO13.04	8013	DI02.05	8
A 5	6	6717/1018	ST. LEON	365	70774	FR04.08	4803	FR11.08	14	72313	FR14.07	5020	FR24.02	17	135926	FR14.07	9177	FR07.04	17
A 5	8	7016/1022	KARLSRUHE 1	0 D	90240	FR04.08	6327	MI04.10	8										
A 5	4	7314/1035	ACHERN	291 A	46425	FR28.07	3348	SO13.08	16	48860	FR14.07	3478	FR24.02	18	91267	FR14.07	6200	FR28.07	16
A 5	4	7812/1047	NIMBURG	365	48580	FR28.07	3678	MI24.05	18	46453	FR14.07	3411	MO03.07	8	92281	FR28.07	6544	FR07.07	17
A 5	5	8012/1049	T+R.BREISGAU	365	42033	FR28.07	3153	SA07.01	15	42976	FR14.07	2965	FR14.07	18	82186	FR14.07	5635	FR04.08	17
A 5	6	8211/1052	NEUENBURG 1	350	14832	SA10.06	1078	SA10.06	19	12818	SA26.08	1400	MO08.05	19	24222	SA26.08	1666	MO08.05	19
A 5	4	8311/1053	KLEINKEMS	95 DV	30060	FR28.07	2724	FR17.11	17	33401	FR28.07	2611	FR15.09	18	63461	FR28.07	4186	FR27.10	18
A 5	6	8411/1099	WEIL AM RHEIN/GZA	353 V	23384	FR28.07	2387	FR15.09	18	22802	FR14.07	2173	MO15.05	7	44933	FR28.07	3428	FR24.02	17
A 6	8	6617/1025	HOCKENHEIM	245 D	58005	FR24.02	4351	FR24.02	16	53091	FR14.07	3952	FR24.03	17	106029	FR29.09	8101	FR24.02	16
A 6	6	6717/1016	WALLDORF	0 D						47215	FR04.08	3773	MO03.04	8					
A 6	6	6821/1059	NECKARSULM 1	73 D	64538	FR14.07	4293	FR10.03	17	57623	FR29.09	4894	MO06.11	8	121717	FR29.09	8185	FR10.03	17
A 6	4	6822/1091	SCHWABBACH	365	49056	DO13.04	3490	FR29.09	18	41684	DI18.04	3409	MO17.04	15	83791	FR29.09	5949	FR02.06	15
A 7	4	7526/1061	LANGENAU	102 C	32666	FR04.08	2994	SO24.09	12	31561	SO16.07	2651	SA30.09	11	63246	FR28.07	5054	SA30.09	11
A 8	4	7018/1077	PFORZHEIM-OST	340	47199	FR29.09	3267	FR29.09	15	52194	FR04.08	3527	FR29.09	19	95989	FR04.08	6803	FR01.12	17
A 8	8	7220/1073	STUTTGART-VAIH.	0 D															
A 8	6	7323/1077	AICHELBURG	352	50343	FR29.09	3984	FR30.06	15	46434	SO18.06	3512	SO01.01	16	93175	FR04.08	7285	FR29.09	17
A 81	4	6722/1084	NEUENSTADT	350	30575	MI24.05	2850	MI24.05	18	26726	MO17.04	2937	MO17.04	19	52304	MI24.05	4380	MI24.05	18
A 81	6	7021/1086	PLEIDELSHEIM	287 D	67301	FR29.09	5293	FR02.06	15	62840	DI06.06	5174	SO15.10	19	127294	FR29.09	9414	SO15.10	18
A 81	6	7120/1088	STUTTGART-KORNTAL	61 N	61550	FR08.12	4851	DO07.12	18	60775	FR15.12	5271	DI28.11	8	122209	FR15.12	9427	DI28.11	8
A 81	6	7220/1011	BÖBLINGEN	364	77258	FR27.10	5783	DO23.03	18	75390	FR01.12	5954	DI04.04	9	151443	FR01.12	11460	DI21.03	8
A 81	4	7518/1028	HORB	347	35899	SO18.06	3180	SO18.06	18	34593	FR23.06	2985	FR14.04	12	66664	FR29.09	5322	SO23.04	19
A 81	4	8118/1038	T+R.HEGAU	365	28076	SO18.06	3274	SO16.07	19	23947	SO16.07	2544	SO16.07	12	51031	SO16.07	4571	SO16.07	19
A 81	4	8118/1036	GEISINGEN	365	27088	SO18.06	3162	SO16.07	19	23559	SA12.08	2443	SO16.07	12	50129	SO16.07	4429	SO16.07	19
A 96	4	8126/1001	LEUTKIRCH-WEST	365	23741	SO18.06	1883	SO03.09	19	21282	FR02.06	1890	DO15.06	11	43594	FR29.09	3458	MO17.04	18
A 96	4	8224/1001	WANGEN	365	21730	SO18.06	1812	MO01.05	18	19207	SA25.02	1560	SA18.03	8	36890	SO18.06	3144	MO17.04	17
A 98	4	8312/1003	LÖRRACH	365 V	12183	FR13.10	1320	MO27.11	8	13788	FR13.10	1498	MI04.10	18	25971	FR13.10	2457	MI04.10	18
A 98	2	8315/1001	LAUHRINGEN	359	5977	MI24.05	575	MI24.05	19	5702	MI24.05	680	MO20.11	8	11679	MI24.05	928	MI24.05	18
A 98	4	8119/1040	STOCKACH	273 D	15032	SO18.06	1401	SA29.04	10	16223	SO10.09	1673	SO29.01	18	29661	SO10.09	2417	SA30.09	11
A 656	4	6517/1009	MANNHEIM-SECKENH.	299 A	39510	FR13.10	3678	DI21.02	17	38355	FR15.12	3443	MI08.11	8	77598	FR15.12	6347	FR30.06	17
A 861	4	8412/1001	RHEINFELDEN-RHEINBR.	284 VN	8745	FR15.09	1145	MI04.10	17	7951	DO24.08	945	DO09.11	7	15415	FR18.08	1511	MI04.10	17
A 864	4	8017/1034	BAD DÜRRHEIM	364	9227	SO10.09	850	SO18.06	18	8879	FR29.09	1245	DO15.06	12	18078	FR29.09	1794	DO15.06	12

AUSWERTUNG: B A S, BÜRO FÜR ANGEWANDTE STATISTIK, PRÄMIENSTRASSE 19, 52076 AACHEN

ERLÄUTERUNGEN:

RICHTUNG 1: NACH NORDEN/OSTEN; RICHTUNG 2: NACH SÜDEN/WESTEN

Q-MAX: HÖCHSTE REGISTRIERTE TÄGLICHE VERKEHRSSTÄRKE

q-MAX: HÖCHSTE REGISTRIERTE STÜNDLICHE VERKEHRSTÄRKE

BUNDESSTRASSEN 1. TEIL

MAXIMALE VERKEHRSTÄRKEN JE RICHTUNG UND FÜR GESAMTQUERSCHNITT

STRASSE	ZÄHLSTELLE	A U S GT	RICHTUNG 1					RICHTUNG 2					GESAMTQUERSCHNITT						
			FS	NUMMER	NAME	KFZ Q-MAX	DATUM	UHR- ZEIT	KFZ Q-MAX	DATUM	UHR- ZEIT	KFZ Q-MAX	DATUM	UHR- ZEIT	KFZ Q-MAX	DATUM	UHR- ZEIT		
B 3	2	6518/1100	HEIDELBERG 1	90 C	8001	FR29.09	742	DI21.02	18	6966	DO21.12	743	MO23.01	9	14584	FR29.09	1202	DI21.02	18
B 3	2	6916/1100	KARLSRUHE 2	264 C	10746	FR06.10	1014	DI10.10	18	10090	FR22.09	1177	MI08.11	8	20014	FR22.09	1656	FR22.12	16
B 3	2	7314/1100	ACHERN-ÖNSBACH	365	10361	SA01.07	1008	SA01.07	13	9763	SA02.12	978	DI19.12	17	18153	FR20.10	1790	DO23.03	18
B 3n	3	7913/1104	OU EMMEND.-WASSER	365	9681	FR10.11	1093	MO27.11	17	12969	DO06.04	1021	DO06.04	8	22117	DO06.04	1911	DO06.04	18
B 3	4	8012/1104	SCHERZINGEN	354	8363	FR11.08	921	SA17.06	19	7650	FR21.04	798	FR21.04	15	14832	SA08.04	1335	FR11.08	18
B 10	2	7019/1108	VAIHINGEN (ENZ)	273 A	10810	MI14.06	926	SO14.05	21	9181	FR28.07	752	FR29.09	19	19858	MI14.06	1512	FR29.09	19
B 10	4	7120/1100	STUTTGART-ZUFFENH.	365	43593	FR15.12	4141	DI28.03	8	46761	FR20.10	3677	MI06.12	17	89032	FR20.10	7435	DO03.08	18
B 10	4	7221/1102	STUTTGART-HEDELFG.	280	49140	FR15.12	4054	DO06.04	18	43457	FR17.11	3742	MI22.02	8	91837	FR15.12	6660	DI20.06	16
B 10	4	7222/1100	PLOCHINGEN	280 A	47222	FR17.11	4179	DI21.03	17	46372	FR15.12	4375	DO16.03	8	93232	FR15.12	6918	FR15.12	17
B 10	4	7323/1100	GÖPPINGEN	263 D	21221	FR15.12	1901	MO20.11	7	21412	FR29.09	1951	DO19.10	17	42532	FR15.12	3395	DI19.12	17
B 10	4	7525/1103	ULM-NORD	363	33006	DI18.04	2828	DI18.04	18	37466	DO13.04	2936	MO13.02	8	70457	DO13.04	5553	MO24.04	8
B 14	2	7022/1100	STRÜMPFELBACH	365	11075	FR29.09	951	MI04.10	18	12563	MI14.06	971	MI03.05	8	23244	MI14.06	1693	DO26.10	18
B 14	4	7122/1106	KORB	318 A	26675	FR15.12	2657	DI20.06	16	27733	MI14.06	3179	DI04.04	8	54219	MI14.06	4574	DI04.04	8
B 14	2	7518/1103	HORB-NORD	363	8524	FR05.05	760	FR20.10	17	7534	FR20.10	651	MO29.05	18	15607	FR05.05	1369	MO29.05	18
B 19	2	6724/1104	KÜNZELSAU	359	11775	FR12.05	1310	MO30.1C	18	11769	FR12.05	1292	DO19.10	8	23544	FR12.05	2136	MO18.12	17
B 27	2	6323/1101	TAUBERBISCHOFSSHEIM	365	6034	MI24.05	497	MO27.11	8	5037	MO23.10	605	MO23.10	17	10897	MI24.05	930	MO23.10	17
B 27	2	6521/1100	RITTERSBACH	357	5064	MI24.05	477	MI24.05	17	4508	MO15.05	430	DO18.05	8	9539	MI24.05	784	MI24.05	17
B 27	2	6821/1102	NECKARSULM 2	364	22802	FR29.09	1879	MI04.10	18	23434	FR29.09	2152	DI02.05	8	46236	FR29.09	3296	FR29.09	16
B 27	2	6920/1102	WALHEIM	360	5738	DO13.04	564	DO26.10	18	5429	MO27.03	514	MO13.11	8	10687	DO13.04	920	DO13.04	17
B 27	8	7121/1109	KORNWESTHEIM	43 C	28367	FR17.11	2584	DO09.02	17	26355	FR15.12	2735	MO16.01	8	54266	FR15.12	4355	DO09.02	8
B 27	4	7220/1103	ECHTERDINGEN	359	42317	MI24.05	4291	MO27.11	9	42240	FR15.12	3904	DI04.04	18	84543	FR15.12	7043	MI08.11	18
B 27	2	7520/1101	TÜBINGEN-SÜD	0 C															
B 27	2	7817/1102	ROTTWEIL	223 A	11228	DO07.12	970	DO07.12	16	9151	FR29.09	783	DO13.04	17	19242	DO07.12	1598	DO07.12	17
B 27	3	8117/1100	NEUHAUS	361	3318	DI03.10	504	DI03.10	17	2846	DO15.06	329	DO25.05	12	5802	DI03.10	641	DI03.10	17
B 27	2	8317/1101	LOTTSTETTEN	357	4525	FR25.08	489	FR07.07	18	4081	FR18.08	488	MO20.11	7	8528	FR25.08	734	MI12.04	18
B 27	2	8317/1102	JESTETTEN	344	4914	MI24.05	459	MO07.0E	18	5392	MI24.05	519	FR07.07	18	10305	MI24.05	1005	DO29.06	18
B 28	4	7412/1100	KEHL-EUROPABRÜCKE	365	24756	FR14.07	2219	SA01.04	16	22983	FR14.07	2279	MO08.05	19	47739	FR14.07	4153	FR29.12	17
B 28	4	7514/1101	OPPENAU	365	5440	FR14.07	726	MO27.02	14	5283	MI24.05	688	SO15.01	17	10721	FR14.07	1116	SO08.10	17
B 28	2	7524/1100	HEROLDSTATT	217 A	3371	SA25.02	414	SA25.02	11	2935	SO24.09	369	MO17.04	18	5110	SO16.07	544	SO24.09	18
B 29	4	7122/1107	GRUNBACH	365	31357	FR15.12	3275	MI22.11	8	31686	FR15.12	3008	DO16.11	17	63043	FR15.12	5072	MO27.11	8
B 29n	2	7126/1108	AALLEN-WESTUMGEHUNG	337 A	13949	FR10.11	1252	MI08.11	18	13173	FR10.11	1328	MI08.11	8	27122	FR10.11	2081	FR03.11	17
B 30	2	8024/1103	EBERHARDZELL	210 A	10826	SO10.09	1106	MO01.0E	18	11525	FR28.07	1011	FR30.06	16	21817	FR29.09	1829	FR30.06	16

AUSWERTUNG: B A S, BÜRO FÜR ANGEWANDTE STATISTIK, PRÄMIENSTRASSE 19, 52076 AACHEN

BUNDESSTRASSEN 2. TEIL

MAXIMALE VERKEHRSSTÄRKEN JE RICHTUNG UND FÜR GESAMTQUERSCHNITT

STRASSE	ZÄHLSTELLE		A U S GT	RICHTUNG 1			RICHTUNG 2			GESAMTQUERSCHNITT		
				KFZ Q-MAX	DATUM	UHR- ZEIT	KFZ Q-MAX	DATUM	UHR- ZEIT	KFZ Q-MAX	DATUM	UHR- ZEIT
B 31	2	7911/1100 BREISACH	360	11954 MO08.05	1201 MO08.05	15	11953 MO08.05	1289 MO08.05	18	23907 MO08.05	2291 FR29.12	16
B 31n	4	8013/1100 FREIBURG-OSTTUNNEL	365	21627 FR23.06	1905 FR20.10	19	21106 FR04.08	2340 SO29.01	17	42343 FR23.06	3228 SO19.03	18
B 31	2	8014/1100 FALKENSTEIG	303	12442 SO18.06	1210 SO14.05	18	12674 SO18.06	1230 SO05.02	17	25116 SO18.06	2050 SO14.05	18
B 31	2	8014/1101 HINTERZARTEN	357	13614 SO18.06	1256 SO16.07	14	14088 SO16.07	1395 SO02.07	18	27663 SO18.06	2312 SO18.06	15
B 31	3	8015/1104 FRIEDENWEILER	319	11473 SO18.06	1212 SO15.01	17	11402 MI24.05	936 FR30.06	16	22283 MI24.05	2000 SO22.10	18
B 31	4	8116/1100 DÖGGINGEN	360	11586 SO18.06	1171 SO22.10	18	11051 FR04.08	984 FR22.09	17	21643 FR23.06	1992 SO22.10	18
B 31	2	8321/1101 HARLACHEN	347	12803 SO23.07	1102 SO03.09	15	13118 FR29.09	1092 FR10.03	19	25419 FR01.09	2027 SO03.09	15
B 32	2	7821/1104 SIGMARINGEN	307	7498 SO16.07	1101 SO16.07	19	6676 SO16.07	796 DO15.06	12	14174 SO16.07	1444 SO16.07	19
B 33	2	7715/1100 GUTACH	346	7071 FR21.07	705 SO24.09	17	6965 FR14.07	602 SO10.09	18	14034 FR21.07	1232 SO24.09	17
B 33	4	8220/1112 RADOLFZELL 2	365	14919 SO13.08	1430 SO16.07	19	14065 FR01.09	1403 MI23.08	11	27357 MI24.05	2209 MI24.05	18
B 33	2	8220/1102 KLOSTER HEGNE	321	17409 FR12.05	1531 MI24.05	17	17669 MI24.05	1417 MO10.07	8	34773 MI24.05	2653 MI24.05	18
B 33n	4	8320/1101 KN-TÄGERMOOS/GZA	365	8473 FR26.05	882 FR26.05	12	9943 FR26.05	902 SA25.02	13	18416 FR26.05	1647 FR26.05	12
B 34	3	8218/1108 BIETINGEN	330	8058 MI24.05	775 FR19.05	18	8830 FR26.05	725 MO08.05	8	16378 MI24.05	1297 MI02.08	18
B 34	2	8315/1101 WALDSHUT-RHEINBR.	365	6016 FR13.10	727 SO15.01	13	5896 FR27.10	696 SO15.01	16	11785 FR27.10	1071 FR29.12	12
B 34	2	8316/1102 ERZINGEN	290 S	2765 DO15.06	314 SO08.10	13	2722 MI24.05	346 SO08.10	18	5285 MI24.05	543 SO08.10	18
B 34	4	8411/1104 GRENZACHERHORN	360	6479 MI24.05	776 DI12.09	18	6015 FR22.12	658 DO09.02	8	12104 FR22.12	1058 DI12.09	18
B 34	2	8414/1102 BAD SÄCKINGEN 1	303 A	9586 MI24.05	884 MI24.05	18	9415 DO13.04	896 SO26.11	15	18851 MI24.05	1540 MO03.07	17
B 36	2	7115/1105 RASTATT	284 A	10059 FR15.12	949 MI20.12	18	10073 FR27.10	947 MO06.11	8	20130 FR27.10	1669 FR15.12	16
B 36	2	7512/8535 GOLDSCHEUER KR (N)	365	6261 MO08.05	767 MI20.12	16	6413 FR14.07	971 DO06.04	18	12670 FR14.07	1552 DO06.04	18
B 36	2	7512/8536 GOLDSCHEUER KR (S)	365	5100 MI13.12	647 MI13.12	9	5125 MO24.07	534 MO24.07	9	8413 MI13.12	901 MI13.12	9
B 290	2	6424/1100 BAD MERGENTHEIM 2	361	8578 FR22.09	1034 SO22.10	18	8842 MI24.05	1038 SO22.10	15	17227 FR22.09	1586 SO12.03	16
B 290	2	6826/1103 CRAILSHEIM-SÜD	245 A	4657 DO13.04	448 SO17.09	11	4763 FR21.04	433 DO09.02	18	8600 DO13.04	795 MI04.10	17
B 292	2	6521/1103 AUERBACH	357	3398 FR29.09	364 DO13.04	18	2983 FR29.09	298 DI07.11	8	6381 FR29.09	575 DO13.04	18
B 293	2	6820/1104 SCHWAIGERN	365	9237 FR29.09	793 DO05.10	8	8104 FR29.09	785 FR29.09	18	17341 FR29.09	1464 FR29.09	17
B 294	2	7616/1100 ALPIRSBACH	365	4237 MO05.06	489 MO05.06	15	3696 MO05.06	404 MO05.06	14	7933 MO05.06	818 MO05.06	15
B 294	2	7913/1106 WALDKIRCH 2	365	12151 FR01.12	1352 DO19.10	18	12124 FR19.05	1550 DO16.11	8	24270 FR19.05	2182 MO20.11	8
B 311	2	7822/1107 ERTINGEN 2	365	6103 MO26.06	613 SO24.09	18	6798 FR23.06	560 SO08.10	18	12061 FR23.06	1011 SO08.10	18
B 317	2	8213/1100 SCHÖNAU	328	5582 MI24.05	596 SO15.01	13	5648 MI10.05	858 SO15.01	17	11109 MI24.05	1096 MI10.05	17
B 317	2	8411/1101 WEIL-FRIEDLINGEN	341 S	8536 DO13.04	861 DO13.04	13	8836 MI12.04	700 SA12.08	13	17265 MI12.04	1430 DO13.04	13
B 317	2	8411/1108 LÖRRACH-STETTEN	365	9823 FR31.03	796 FR03.02	19	10034 DO21.12	897 DI17.01	8	19790 FR31.03	1492 DO28.12	16
B 378	2	8111/1102 NEUENBURG-RHEINBR.	365	7344 FR14.07	745 SA11.11	11	9177 MO08.05	977 FR14.07	18	16030 MO08.05	1433 MO08.05	17
B 462	2	7216/1100 WEISENBACH	288 A	6618 MI24.05	704 SO15.01	17	7037 MI24.05	653 FR30.06	16	13655 MI24.05	1137 SO24.09	15
B 462	4	7716/1104 SCHRAMBERG	337	8810 FR23.06	734 FR07.07	17	10214 FR12.05	890 MO27.02	12	18592 MI14.06	1504 MI14.06	17
B 500	2	7114/1102 IFFEZHEIM-RHEINBR.	365	11307 FR14.07	988 MO15.05	7	10926 MI14.06	1312 FR14.07	18	22138 FR14.07	1792 FR14.07	16
B 518	2	8413/1106 BAD SÄCKINGEN 3	344	6323 MI12.04	731 MI20.12	18	6340 MI12.04	619 MO06.11	7	12663 MI12.04	1167 MI20.12	18
B 532	2	8411/1109 WEIL-PALMRAINBR.	365	13582 MO08.05	1511 MO15.05	7	12869 DO13.04	1406 MO08.05	18	25871 MO08.05	2159 MO08.05	18

AUSWERTUNG: B A S, BÜRO FÜR ANGEWANDTE STATISTIK, PRÄMIENSTRASSE 19, 52076 AACHEN

LANDESSTRASSEN

MAXIMALE VERKEHRSSÄRKEN JE RICHTUNG UND FÜR GESAMTQUERSCHNITT

STRASSE	ZÄHLSTELLE		A U S GT	RICHTUNG 1					RICHTUNG 2					GESAMTQUERSCHNITT					
				FS	NUMMER	NAME	KFZ Q-MAX	DATUM	UHR- ZEIT	KFZ Q-MAX	DATUM	UHR- ZEIT	KFZ Q-MAX	DATUM	UHR- ZEIT	KFZ Q-MAX	DATUM	UHR- ZEIT	
																			F
L 83	2	7214/1207	BÜHL	364	6991	FR28.07	746	MI15.03	18	7145	FR28.07	860	SO15.01	17	14136	FR28.07	1267	FR30.06	17
L 87	2	7313/1204	RHEINAU-FREISTETT	365	7526	FR14.07	881	SO05.11	15	8239	MO08.05	1286	MO08.05	18	15653	MO08.05	1568	MO08.05	18
L 98	4	7512/1202	ALTENHEIM-RHEINBR.	365	9264	FR14.07	1143	SA11.11	15	9515	FR14.07	1441	FR14.07	19	18779	FR14.07	2033	DO06.04	18
L 98	2	7512/8236	GOLDSCHUEYER KR (W)	365	9204	FR14.07	1115	SA11.11	15	9560	FR14.07	1370	FR14.07	19	18764	FR14.07	2020	DO06.04	18
L 98	2	7512/8235	GOLDSCHUEYER KR (O)	365	8140	FR14.07	906	FR14.07	11	8239	FR14.07	988	FR14.07	19	16379	FR14.07	1595	MO08.05	16
L 113	2	7812/1200	RIEGEL	153	N 3773	FR29.12	380	DO21.12	8	4637	FR22.12	469	DO28.12	18	8270	FR22.12	740	FR22.12	18
L 115	2	7912/1202	UMKIRCH	355	15311	DO06.04	1398	MO20.03	8	13224	MI24.05	1125	MI08.02	13	27786	MI24.05	2168	MO20.03	8
L 117	2	7811/1200	SASBACH	365	3684	FR14.07	397	FR14.07	10	3702	FR14.07	658	MO08.05	19	7386	FR14.07	735	MO08.05	19
L 122	2	8012/1203	EHRENKIRCHEN	350	3543	FR15.12	413	SA04.02	19	3740	FR15.12	398	DO03.08	17	7283	FR15.12	715	DO03.08	17
L 123	2	8113/1200	MÜNSTERAL	365	2574	SO29.01	469	SO15.01	13	2676	SO29.01	611	SO15.01	17	5250	SO29.01	698	SO29.01	14
L 125	2	8012/1206	PFÄFFENWEILER	326	8618	DO13.04	1230	MO04.12	8	8499	DO13.04	1069	FR03.02	18	17117	DO13.04	1690	DI31.01	18
L 150	2	8214/1203	ST.BLASIEN	365	2350	FR21.07	311	SO03.09	15	2228	DI01.08	285	SO03.09	17	4564	DI01.08	522	SO03.09	15
L 151	2	8414/1206	LAUFENBURG-RHEINBR.	365	5328	SA19.08	743	DO23.11	18	5089	SA19.08	674	DI09.05	7	10417	SA19.08	1009	DO23.11	18
L 173	2	7814/1204	SIMONSWALD	365	3771	FR21.07	754	SO29.01	14	3842	MI24.05	680	SO29.01	17	7573	FR21.07	923	SO29.01	14
L 173	2	7915/1201	FURTWANGEN	365	5899	DI31.10	843	SA26.08	17	6263	MI24.05	720	DI10.10	8	11916	SA26.08	1136	DI31.10	18
L 186	2	7913/1205	WALDKIRCH 1	313	A 4998	MI24.05	523	MI24.05	18	4781	FR01.12	468	DO30.11	8	9565	MI24.05	852	MO27.11	18
L 220	2	8220/1203	LANGENRAIN	365	2901	MI23.08	464	MI23.08	18	2463	MI23.08	346	DI16.05	8	5364	MI23.08	581	MI23.08	18
L 249	2	7622/1204	WASSERSTETTEN	365	1538	SO10.09	394	SO26.02	16	1748	SO24.09	253	SO24.09	15	3273	SO24.09	451	SO26.02	16
L 284	2	8023/1203	BAD SCHUSSENRIED	365	2762	FR01.12	364	DI03.10	14	2568	FR31.03	301	DI03.10	16	5236	FR31.03	482	DI03.10	16
L 318	2	8226/1203	LEUTKIRCH	365	5643	SO24.09	878	SO24.09	18	5233	FR27.10	571	SO15.01	13	10424	FR27.10	1187	SO24.09	18
L 333	2	8323/1208	WALCHESREUTE	365	7559	FR14.07	796	MO27.03	18	8115	FR31.03	746	DO19.10	9	15612	FR31.03	1433	MO27.03	17
L 343	2	7218/1202	SCHÖMBERG	365	2322	FR27.10	252	SO19.03	17	2291	FR27.10	255	SO08.10	15	4613	FR27.10	436	SO08.10	15
L 360	2	7720/1201	ONSTMETTINGEN	365	6141	FR22.09	732	SA15.07	14	6309	FR01.12	832	SA15.07	16	12419	FR01.12	1140	SA15.07	16
L 370	2	7420/1200	TÜBINGEN-WEST	353	15562	FR15.12	1472	MO20.03	8	15883	FR15.12	1472	MO30.10	18	31445	FR15.12	2422	DO13.04	17
L 389	2	7519/1205	BODELSHAUSEN	365	3839	MI17.05	373	MI17.05	17	3691	MI17.05	346	DO18.05	8	7530	MI17.05	701	DI16.05	18
L 401	2	7415/1201	MITTELTAL	365	3775	SO10.09	438	SO10.09	17	3619	SO10.09	392	SO10.09	15	7394	SO10.09	771	SO10.09	15
L 518	2	6422/1203	WALLDÜRN	365	1205	FR12.05	132	MO03.07	8	1095	FR14.07	123	SO09.04	17	2278	MI24.05	232	SO09.04	15
L 559	2	6917/1201	WEINGARTEN	365	5300	SA01.04	555	DO20.07	8	5050	DO13.04	618	MI12.04	18	8983	FR12.05	896	DO13.04	18
L 600	4	6617/1214	HEIDELBERG 2	365	20283	FR01.12	2162	MI06.12	9	19970	FR01.12	2001	MI18.01	17	40253	FR01.12	3695	MI18.01	17
L 722	2	6617/1219	TALHAUS	220	A 9895	FR27.10	1067	SO29.10	18	9218	FR27.10	1292	SO29.10	17	19113	FR27.10	1959	SO29.10	17
L 1020	2	6624/1207	HOLLENBACH	365	1512	MI24.05	188	DO12.10	17	1449	MI14.06	215	SO08.10	18	2847	MI14.06	321	SO08.10	18
L 1040	2	6726/1200	GAGGSTATT	365	3491	SO08.10	524	SO08.10	11	3368	SO08.10	456	SO08.10	18	6859	SO08.10	666	SO08.10	16
L 1060	2	7026/1200	LINDENHOF	365	3145	MI24.05	338	DO09.03	17	3057	MI24.05	292	DO09.03	18	6202	MI24.05	626	DO09.03	17
L 1066	2	7023/1203	SULZBACH (MURR)	279	A 7316	FR12.05	724	DI28.02	14	7416	FR14.07	640	FR30.06	17	14702	FR12.05	1107	SO07.05	18
L 1096	2	6721/1217	HEUCHLINGEN	356	5736	DI20.06	951	DI20.06	17	5320	FR24.11	698	MO25.09	8	10848	FR29.09	1141	DI20.06	16
L 1100	2	6821/1201	FLEIN	364	7041	MI14.06	867	MO27.11	8	7445	DI12.12	729	MI14.06	18	14309	DI12.12	1444	DI12.12	9
L 1115	2	6921/1216	GROSSBOTTWAR	365	7239	FR23.06	662	DI09.05	18	6997	MI24.05	743	DO07.12	8	13960	FR28.04	1218	SO15.10	14
L 1142	2	7121/1211	HEGNACH	365	10732	MI10.05	911	DI09.05	18	12097	FR15.12	1151	MI08.11	8	21988	FR15.12	1743	MI10.05	8
L 1164	2	7325/1203	WALDHAUSEN	330	A 2410	MI14.06	264	MI14.06	18	2755	MI14.06	307	MO12.06	8	5165	MI14.06	460	MI14.06	18
L 1177	2	7120/1227	HEIMERDINGEN	365	4235	FR12.05	468	DO18.05	8	4309	FR12.05	463	FR30.06	17	8544	FR12.05	830	FR30.06	17
L 1180	4	7220/1203	SOLITUDE	189	A 23977	FR27.10	2729	DO20.04	18	22814	MI22.11	2811	DI07.03	9	45641	FR27.10	4312	DO26.10	18
L 1233	2	7525/1211	TOMERDINGEN	365	4424	SO16.07	873	SO16.07	12	2911	FR21.04	642	DI24.10	17	6684	SO16.07	1159	SO16.07	13
L 2310	2	6222/1202	ROSENMÜHLE	365	2958	MI24.05	307	MI24.05	15	3036	DI25.07	366	DI25.07	15	5416	MI24.05	630	DI25.07	15