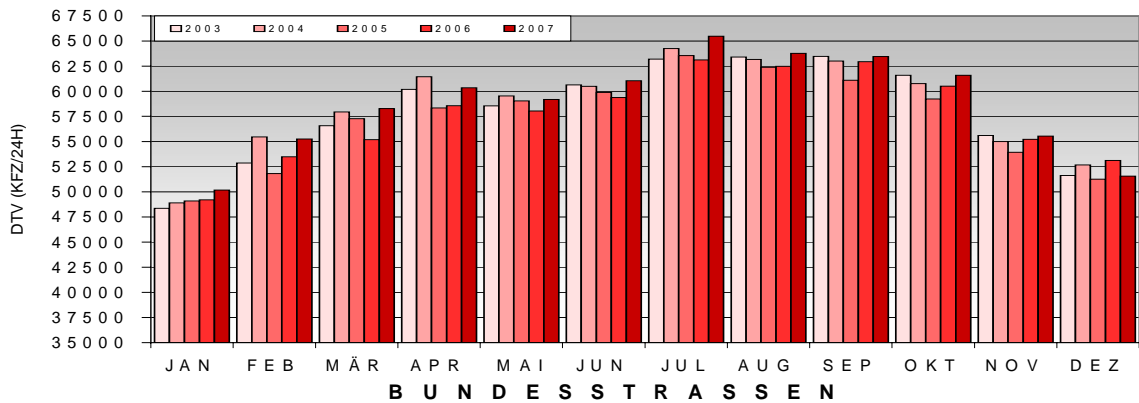


Automatische Straßenverkehrszählungen in Baden-Württemberg

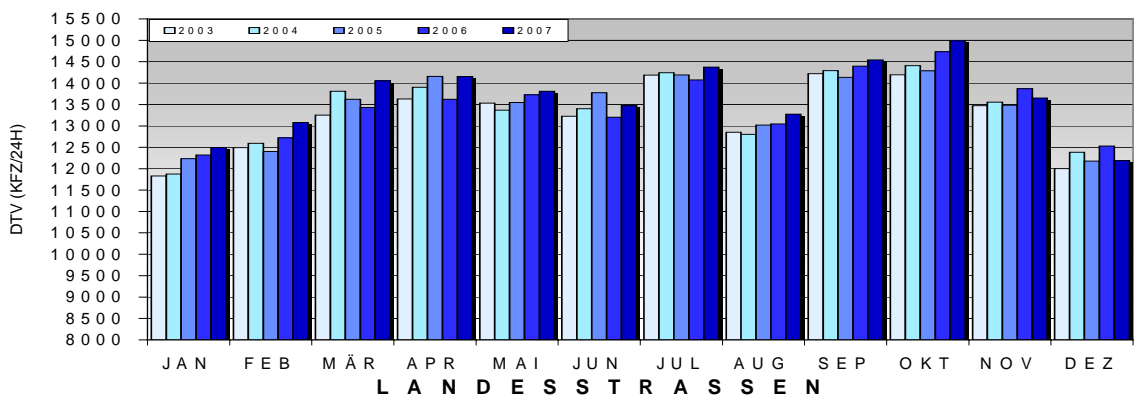
Ergebnisse Jahr 2007

DURCHSCHNITTLICHE TÄGLICHE VERKEHRSSTÄRKEN JE MONAT 2003 BIS 2007

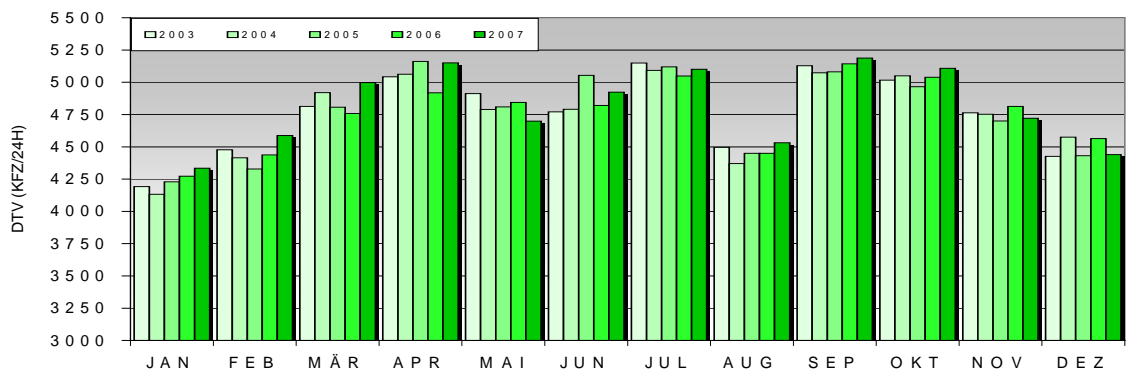
AUTOBAHNEN



BUNDESSTRASSEN



LANDESSTRASSEN



Herausgeber: Regierungspräsidium Tübingen – Landesstelle für Straßentechnik
 Bearbeitung: Büro für angewandte Statistik, Aachen



Baden-Württemberg

REGIERUNGSPRÄSIDIUM TÜBINGEN

Automatische Straßenverkehrszählungen in Baden-Württemberg

Ergebnisse Januar - Dezember 2007

Entwicklung des Kfz-Verkehrs auf **A u ß e r o r t s s t r a ß e n**

Januar - Dezember 2007/2006

Straßenklasse	Anzahl Zählstellen *	Alle Tage (Mo-So)	Werktage (Mo-Fr)	Sonn- und Feiertage (So+F)
Autobahnen	30	+ 2,1 %	+ 1,4 %	+ 4,4 %
Bundesstraßen	31	+ 1,5 %	+ 1,2 %	+ 3,1 %
Landesstraßen	28	+ 1,2 %	+ 0,8 %	+ 3,1 %

Entwicklung des Kfz-Verkehrs auf **A u t o b a h n e n**

Januar - Dezember 2007/2006

Autobahn	Anzahl Zählstellen *	Alle Tage (Mo-So)	Werktage (Mo-Fr)	Sonn- und Feiertage (So+F)
A 5	9	+ 1,5 %	+ 1,2 %	+ 2,7 %
A 6	4	+ 0,2 %	- 0,2 %	+ 3,0 %
A 7	1	+ 1,0 %	+ 0,0 %	+ 4,1 %
A 8	2	+ 1,1 %	+ 0,5 %	+ 2,6 %
A 81	4	+ 1,8 %	+ 1,0 %	+ 4,7 %

* Zählstellenauswahl für Entwicklungsbetrachtungen

Jahresentwicklung 2007/2006

- Kfz-Verkehr -

Für das Gesamtnetz der BAB sowie für das übrige von Verkehrsverlagerungen weitgehend unbeeinflusste Netz wurden die folgenden durchschnittlichen täglichen Verkehrsstärken (DTV) 2007 berechnet:

Straßenklasse	DTV – Werte 2007
BAB	58 820 Kfz/24h
B	13 675 Kfz/24h
L	4 815 Kfz/24h

Auf den **Autobahnen** erhöhte sich der DTV-Wert gegenüber 2006 um 2,1 % auf rd. 58 820 Kfz/24h. An den Werktagen betrug der Zuwachs 1,4 %, an den Sonn- und Feiertagen war er mit + 4,4 % besonders stark.

Str.-klasse	Alle Tage Mo-So	Werktage Mo-Fr	Sonn-/Feiertage
BAB	+ 2,1 %	+ 1,4 %	+ 4,4 %
B	+ 1,5 %	+ 1,2 %	+ 3,1 %
L	+ 1,2 %	+ 0,8 %	+ 3,1 %

Auch auf den **Bundes- und Landesstraßen** stieg der Verkehr an allen Tagen gegenüber dem Vorjahr an, mit + 1,5 % (B) und + 1,2 % (L) fielen die Zuwächse jedoch etwas geringer aus als auf den Autobahnen. Dies gilt ebenso für die Werktage und für die Sonn- und Feiertage.

- Schwerverkehr -

Straßenklasse	Anzahl Zählst.	Veränderungen Mo-So
BAB	30	+ 3,2 %
B	60	+ 1,8 %
L	30	+ 1,8 %

Der Schwerverkehr (SV, Kfz>3,5 t zul. Gesamtgewicht) nahm 2007 generell zu. Auf Autobahnen war der Anstieg mit über 3 % stärker als auf Bundes- und Landesstraßen mit jeweils knapp 2 %. Damit hat sich die Entwicklung des Jahres 2006 fortgesetzt, nachdem sich 2005 der Lkw-Verkehr gegenüber 2004 aufgrund der Lkw-Maut auf den Autobahnen stark verringert und auf den Bundes- und Landesstraßen deutlich erhöht hatte.

- Autobahnen -

Im Jahr 2007 ist der Kfz-Verkehr (Mo-So) - wie schon 2006 - auf der **A 98** mit fast + 8 % besonders stark gestiegen. Ursache hierfür dürfte weiterhin die Rheinbrücke der A 861 sein. Auch der Schwerverkehr hat sich dadurch auf der A 98 weiterhin mit + 9,4 % stark erhöht. An der Zählstelle Lörrach (A 98) wurde 2007 im Kfz-Verkehr ein Anstieg von knapp 14 % und im Schwerverkehr von fast 15 % registriert.

Abgesehen von der A 96, die mit + 5,7 % ebenfalls einen starken Anstieg zu verzeichnen hatte, lagen die Entwicklungen auf den übrigen Autobahnen zwischen -1,2 % (A 656) und + 1,8 % (A 81). Im Schwerverkehr gab es generell Zuwächse. Mit + 9,4 % wurde auch hier der stärkste Anstieg für die A 98 ermittelt.

BAB	K F Z			SV
	Mo-So	Mo-Fr	So+Fei	Mo-So
A 5	+1,5 %	+1,2 %	+2,7 %	+4,4 %
A 6	+0,2 %	-0,2 %	+3,0 %	+0,4 %
A 7	+1,0 %	+0,0 %	+4,1 %	+5,1 %
A 8	+1,1 %	+0,5 %	+2,6 %	+2,2 %
A 81	+1,8 %	+1,0 %	+4,7 %	+1,8 %
A 96	+5,7 %	+5,3 %	+8,7 %	+8,8 %
A 98	+7,8 %	+7,5 %	+8,5 %	+9,4 %
A 656	-1,2 %	-1,7 %	+0,2 %	+1,2 %
A l l e	+2,1 %	+1,4 %	+4,4 %	+3,2 %

Für die **stark belasteten BAB-Abschnitte** in der Netzmasche A 6, A 8, A 5, A 81 wurden folgende mittlere DTV-Werte 2007 und Veränderungen zu 2006 errechnet:

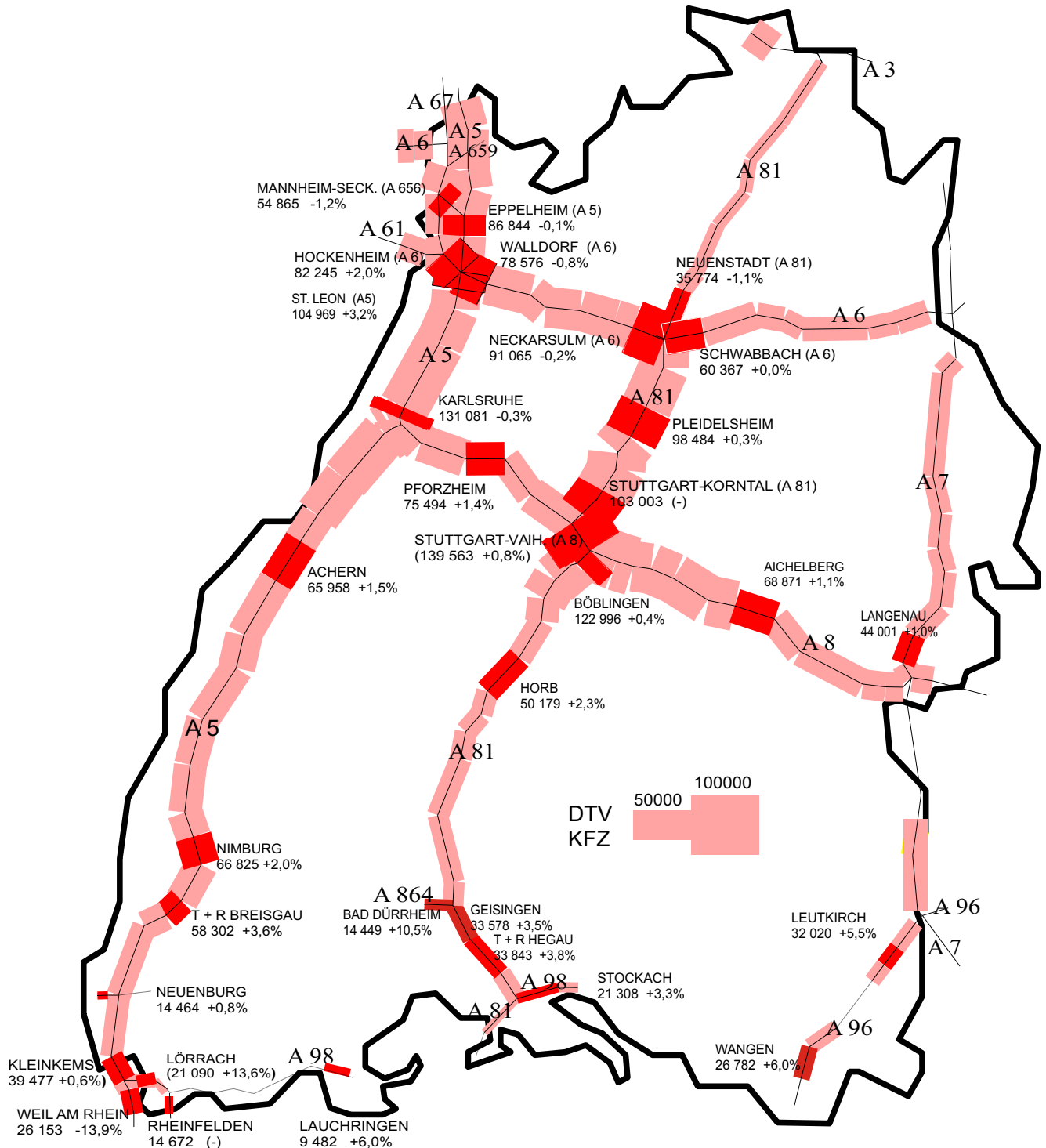
A 5	102 816 Kfz/24h	+ 2,8 %
A 81	97 510 Kfz/24h	+ 3,1 %
A 6	69 897 Kfz/24h	- 0,6 %
A 8	80 261 Kfz/24h	+ 1,4 %

Für den weiteren Verlauf der A 8 zwischen dem AK Stuttgart und der AS Wendlingen ergab sich gegenüber 2006 ein Anstieg von 0,8 % auf 107 392 Kfz/24h.

Die **höchstbelasteten Einzelquerschnitte** lagen auf der **A 8** zwischen dem AD Leonberg und dem AK Stuttgart mit fast 140 000 Kfz/24h (Schätzwert), auf der **A 5** nördlich Karlsruhe mit 131 080 Kfz/24h, auf der **A 81** südlich dem AK Stuttgart mit 123 000 und auf der **A 6** bei Neckarsulm mit 91 060 Kfz/24h.

DTV-Werte 2007 des Autobahn-Netzes

Die Verkehrsmengenkarte des Jahres 2007 zeigt die DTV-Werte der Kfz für die automatischen Dauerzählstellen des Autobahnnetzes und deren prozentuale Veränderungen zum Vorjahr. Für die nicht mit Dauerzählstellen abgedeckten Netzabschnitte sind die Verkehrsstärken 2007 auf der Basis der allgemeinen Straßenverkehrszählung 2005 unter Berücksichtigung der Entwicklung benachbarter Dauerzählstellen berechnet worden und in unterschiedlichen Bandbreiten dargestellt.



AUTOMATISCHE STRASSENVERKEHRSZÄHLUNGEN IN BADEN-WÜRTTEMBERG

JANUAR - DEZEMBER 2007

AUTOBAHNEN (32 ZÄHLSTELLEN)

DURSCHNITTliche TÄGLICHE VERKEHRsstÄRKEN IM GESAMTQUERSCHNITT

STRASSE	ZÄHLSTELLE		A U S S	KFZ		KFZ		KFZ		SV		SV		
				ALLE TAGE		WERKTAGE		SONN-/ FEIERTAG		ALLE TAGE		WERKTAGE		
				DTV	VERÄND.	DTV	VERÄND.	DTV	VERÄND.	DTV	VERÄND.	DTV	VERÄND.	DTV
FS	NUMMER NAME	GT	F.	MO-SO	07/06	MO-FR	07/06	SO+F	07/06	MO-SO	07/06	MO-FR	MO-FR	
A 5	4	6517/1010 EPELHEIM	360		86844	-0.1 %	92819	-0.7 %	71378	1.9 %	10832	3.0 %	14399	15.5 %
A 5	6	6717/1018 ST. LEON	365		104969	3.2 %	108861	2.8 %	93671	4.5 %	17589	6.7 %	22959	21.1 %
A 5	8	7016/1022 KARLSRUHE 1	211	BD	131081	-0.3 %	138646	-0.1 %	109813	0.4 %	21292	3.6 %	27822	20.1 %
A 5	4	7314/1035 ACHERN	361		65958	1.5 %	67790	1.4 %	60970	2.1 %	14059	5.5 %	18059	26.6 %
A 5	4	7812/1047 NIMBURG	349		66825	2.0 %	69884	1.8 %	56861	3.2 %	9677	4.4 %	12604	18.0 %
A 5	5	8012/1049 T+R.BREISGAU	340		58302	3.6 %	60766	3.5 %	48278	4.4 %	9592	6.6 %	12541	20.6 %
A 5	6	8211/1052 NEUENBURG 1	346		14464	0.8 %	15022	-0.3 %	10934	3.5 %	4272	9.7 %	5343	35.6 %
A 5	4	8311/1053 KLEINKEMS	365		39477	0.6 %	40350	-0.6 %	34833	5.3 %	5362	-1.0 %	7163	17.8 %
A 5	6	8411/1099 WEIL AM RHEIN/GZA	273	BV	26153	-13.9 %	26842	-16.7 %	22259	-4.9 %	2833	-5.2 %	3659	13.6 %
A 6	8	6617/1025 HOCKENHEIM	365		82245	2.0 %	85894	2.0 %	72319	2.7 %	15911	3.0 %	20860	24.3 %
A 6	6	6717/1016 WALLDORF	0	BD	78576	-0.8 %	81819	-1.1 %	72421	3.3 %	15521	-1.4 %	20016	24.5 %
A 6	6	6821/1059 NECKARSULM 1	19	BD	91065	-0.2 %	97142	-0.8 %	76263	3.1 %	18665	-1.8 %	24325	25.0 %
A 6	4	6822/1091 SCHWABBACH	365		60367	0.0 %	64025	-0.9 %	51568	3.1 %	15351	2.5 %	19995	31.2 %
A 7	4	7526/1061 LANGENAU	267	BD	44001	1.0 %	44388	0.0 %	43141	4.1 %	6871	5.1 %	9248	20.8 %
A 8	4	7018/1077 PFORZHEIM-OST	299	B	75494	1.4 %	78559	0.7 %	67196	3.9 %	12564	2.8 %	16646	21.2 %
A 8	8	7220/1073 STUTTGART-VAIH.	0	D	139563	0.8 %	145603	0.5 %	119295	1.7 %	23956	1.9 %	31642	21.7 %
A 8	6	7323/1077 AICHELBERG	360		68871	1.1 %	69178	0.4 %	68107	3.1 %	10609	2.0 %	13920	20.1 %
A 81	4	6722/1084 NEUENSTADT	364		35774	-1.1 %	38313	-1.7 %	31154	1.9 %	5648	0.5 %	7625	19.9 %
A 81	6	7021/1086 PLEIDELSHEIM	291	B	98484	0.3 %	104218	0.0 %	85007	1.5 %	12157	0.3 %	16406	15.7 %
A 81	6	7120/1088 STUTTGART-KORNTAL	364	N	103003	(-) %	111870	(-) %	81340	(-) %	12631	(-) %	17164	15.3 %
A 81	6	7220/1011 BÖBLINGEN	140	BD	122996	0.4 %	134261	0.2 %	92620	1.4 %	10208	2.1 %	13911	10.4 %
A 81	4	7518/1028 HORB	289	B	50179	2.3 %	50917	1.6 %	49592	4.4 %	5804	2.3 %	7828	15.4 %
A 81	4	8118/1038 T+R.HEGAU	365		33843	3.8 %	33181	2.6 %	36978	8.0 %	4097	3.2 %	5496	16.6 %
A 81	4	8118/1036 GEISINGEN	333		33578	3.5 %	33013	2.4 %	36415	7.3 %	4703	4.5 %	6195	18.8 %
A 96	4	8126/1001 LEUTKIRCH-WEST	365		32020	5.5 %	31893	5.2 %	32697	8.2 %	4801	8.6 %	6412	20.1 %
A 96	4	8224/1001 WANGEN	365		26782	6.0 %	26013	5.5 %	28799	9.3 %	3671	9.0 %	4838	18.6 %
A 98	4	8312/1003 LÖRRACH	364	V	21090	13.6 %	23425	13.0 %	14055	16.4 %	2520	14.5 %	3517	15.0 %
A 98	2	8315/1001 LAUCHRINGEN	305	B	9482	6.0 %	10313	5.6 %	6992	7.0 %	1231	11.0 %	1712	16.6 %
A 98	4	8119/1040 STOCKACH	365		21308	3.3 %	21536	2.9 %	20894	4.3 %	2578	4.2 %	3466	16.1 %
A 656	4	6517/1009 MANNHEIM-SECKENH.	336	B	54865	-1.2 %	63322	-1.7 %	30874	0.2 %	2936	1.2 %	4032	6.4 %
A 861	6	8412/1001 RHEINFELDEN-RHEINBR.	335	NV	14672	(-) %	16133	(-) %	10414	(-) %	1187	(-) %	1684	10.4 %
A 864	4	8017/1034 BAD DÜRRHEIM	360		14449	10.5 %	14796	10.4 %	14178	12.3 %	1821	20.0 %	2462	16.6 %

ERLÄUTERUNGEN: FS : ANZAHL FAHRSTREIFEN

GT : ANZAHL TAGE MIT MINDESTENS 12 AUSWERTBAREN STUNDENWERTEN

FEHLENDE STUNDEN- TAGESWERTE SIND EINGESCHÄTZT

(): (DTV): UMLEITUNG/ BAUSTELLE;

(..)%: VERKEHRsverLAGERUNG IM VORJAHR / LKW-ANALYSE GEÄNDERT

AUSFALLGRÜNDE: A) GERÄTEAUSFALL, B) BAUSTELLE, C) CHIPKARTE, D) DEFECTE SCHLEIFEN/ ZULEITUNG, F) FEHLER BEI DATENÜBERTRAGUNG, G) GEWITTER;

L) IMPL. DATEN GELÖSCHT, N) NEUES ERFASSUNGSSYSTEM, R) RECORDER, S) STROMAUSFALL, V) VERKEHRsverLAGERUNG

Herausgeber: Regierungspräsidium Tübingen, Landesstelle für Straßentechnik

Bearbeitung: Büro für angewandte Statistik, Aachen

AUTOMATISCHE STRASSENVERKEHRSZÄHLUNGEN IN BADEN-WÜRTTEMBERG

JANUAR - DEZEMBER 2007

BUNDESSTRASSEN

1. TEIL (31 ZÄHLSTELLEN)

DURSCHNITTLICHE TÄGLICHE VERKEHRSTÄRKEN IM GESAMTQUERSCHNITT

STRASSE		ZÄHLSTELLE		A U S GT	F.	KFZ		KFZ		KFZ		SV		SV		
						ALLE TAGE		WERKTAGE		SONN-/ FEIERTAG		ALLE TAGE		WERKTAGE		
						DTV	VERÄND.	DTV	VERÄND.	DTV	VERÄND.	DTV	VERÄND.	DTV	VERÄND.	DTV
FS	NUMMER	NAME			MO-SO	07/06	MO-FR	07/06	SO+F	07/06	MO-SO	07/06	MO-FR	MO-FR		
B	3	2	6916/1100	KARLSRUHE 2	271	B	14346	0.9 %	16048	0.9 %	9400	1.3 %	425	-1.4 %	582	3.6 %
B	3	2	7314/1100	ACHERN-ÖNSBACH	351		13639	1.1 %	14972	0.9 %	9252	4.2 %	683	-0.6 %	926	6.2 %
B	3n	3	7913/1104	OU EMMEND.-WASSER	365		14682	-0.7 %	16471	-1.2 %	8763	1.3 %	518	0.5 %	700	4.2 %
B	3	2	8012/1104	SCHERZINGEN	250	B	12553	8.2 %	13364	7.1 %	9265	13.8 %	488	-5.5 %	640	4.8 %
B	10	2	7019/1108	VAIHINGEN (ENZ)	365		14224	4.4 %	15735	3.8 %	10127	6.4 %	2911	3.5 %	4024	25.6 %
B	10	4	7120/1100	STUTTGART-ZUFFENH.	324		71128	3.6 %	79673	3.9 %	46830	1.8 %	6031	3.1 %	8229	10.3 %
B	10	4	7221/1102	STUTTGART-HEDELFG.	333		71823	0.8 %	80339	0.5 %	47391	1.9 %	5926	-1.9 %	8017	10.0 %
B	10	4	7222/1100	PLOCHINGEN	313		70370	0.3 %	79285	0.0 %	43590	1.5 %	5062	-1.8 %	6909	8.7 %
B	10	4	7323/1100	GÖPPINGEN	362		33727	6.1 %	38026	6.1 %	20509	5.6 %	2765	4.3 %	3803	10.0 %
B	10	4	7525/1103	ULM-NORD	267	A	54210	7.7 %	59703	8.5 %	38104	5.6 %	4797	9.9 %	6431	10.8 %
B	14	2	7022/1100	STRÜMPFELBACH	365		18073	-0.5 %	19391	-0.9 %	13835	1.2 %	1461	-0.8 %	2002	10.3 %
B	14	4	7122/1106	KORB	365		43700	3.4 %	49196	3.5 %	28154	2.9 %	1936	-1.7 %	2679	5.4 %
B	14	2	7518/1103	HORB-NORD	359		11889	2.2 %	13069	1.7 %	7740	6.2 %	836	2.2 %	1149	8.8 %
B	19	2	6724/1104	KÜNZELSAU	364		18610	3.3 %	21352	3.2 %	10378	4.3 %	1017	3.5 %	1388	6.5 %
B	27	2	6323/1101	TAUBERBISCHOFSSHEIM	365		7541	-1.0 %	8370	-1.3 %	5486	0.6 %	720	-3.0 %	982	11.7 %
B	27	2	6521/1100	RITTERSBACH	365		6227	-1.6 %	6908	-1.8 %	4328	-0.7 %	627	-8.4 %	864	12.5 %
B	27	2	6821/1102	NECKARSULM 2	364		34912	-0.4 %	38564	-0.8 %	22756	0.0 %	2279	0.9 %	3097	8.0 %
B	27	2	6920/1102	WALHEIM	324		7929	-4.3 %	8735	-5.1 %	5161	-0.1 %	457	-9.7 %	635	7.3 %
B	27	8	7121/1109	KORNWESTHEIM	0	B	43109	1.2 %	48566	1.3 %	28021	1.4 %	3075	1.1 %	4221	8.7 %
B	27	4	7220/1103	ECHTERDINGEN	168	B	68010	0.7 %	75178	0.7 %	47034	-0.9 %	1747	3.5 %	2292	3.0 %
B	27	2	7520/1101	TÜBINGEN-SÜD	355		30485	10.9 %	33320	11.2 %	22484	6.1 %	2205	11.6 %	2958	8.9 %
B	27	2	7817/1102	ROTTWEIL	365		13818	0.3 %	15327	-0.1 %	8704	0.3 %	1199	-12.3 %	1646	10.7 %
B	27	3	8117/1100	NEUHAUS	256	A	3621	3.7 %	3595	3.5 %	3802	4.3 %	373	-2.3 %	498	13.8 %
B	27	2	8317/1101	LOTTSTETTEN	345		6319	-3.5 %	6935	-4.2 %	4279	1.9 %	537	5.7 %	761	11.0 %
B	27	2	8317/1102	JESTETTEN	347		7886	-3.0 %	8469	-3.9 %	5890	0.5 %	235	-4.8 %	323	3.8 %
B	28	4	7412/1100	KEHL-EUROPABRÜCKE	349		32114	0.0 %	32695	-0.6 %	23900	3.1 %	2043	2.0 %	2676	8.2 %
B	28	4	7514/1101	OPPENAU	365		8371	0.4 %	8747	-0.1 %	7634	3.4 %	580	-2.0 %	792	9.1 %
B	28	2	7524/1100	HEROLDSTATT	312		3271	-0.2 %	3306	-0.7 %	3167	1.6 %	263	-8.4 %	358	10.8 %
B	29	4	7122/1107	GRUNBACH	365		49433	1.1 %	55431	0.8 %	32391	1.8 %	3131	0.1 %	4337	7.8 %
B	29n	2	7126/1108	AALEN-WESTUMGEHUNG	365		20237	1.3 %	22387	1.0 %	13875	2.6 %	2288	0.4 %	3142	14.0 %
B	30	2	8024/1103	EBERHARDZELL	80	B	16683	0.7 %	17884	1.4 %	13951	-1.6 %	1893	0.2 %	2582	14.4 %

Herausgeber: Regierungspräsidium Tübingen, Landesstelle für Straßentechnik

Bearbeitung: Büro für angewandte Statistik, Aachen

DURCHSCHNITTLICHE TÄGLICHE VERKEHRSTÄRKEN IM GESAMTQUERSCHNITT

STRASSE	ZÄHLSTELLE		A U S GT	KFZ			KFZ			KFZ			SV			SV	
				ALLE TAGE DTV MO-SO	VERÄND. 07/06	WERKTAGE DTV MO-FR	VERÄND. 07/06	SONN-/ FEIERTAG DTV SO+F	VERÄND. 07/06	ALLE TAGE DTV MO-SO	VERÄND. 07/06	WERKTAGE DTV MO-FR	ANTEIL MO-FR				
B 31	2	7911/1100 BREISACH	365	15990	0.1 %	16435	-1.1 %	12471	6.2 %	783	1.1 %	1071	6.5 %				
B 31n	4	8013/1100 FREIBURG-OSTTUNNEL	365	33947	1.0 %	35503	0.6 %	29385	2.6 %	2838	2.6 %	3777	10.6 %				
B 31	2	8014/1100 FALKENSTEIG	365	18131	3.3 %	18085	2.9 %	18520	4.4 %	2408	3.5 %	3195	17.7 %				
B 31	2	8014/1101 HINTERZARTEN	365	20154	1.9 %	20191	0.9 %	20301	5.5 %	2458	3.1 %	3260	16.1 %				
B 31	3	8015/1104 FRIEDENWEILER	355	16677	1.5 %	16939	0.9 %	16403	4.6 %	2289	2.9 %	3052	18.0 %				
B 31	4	8116/1100 DÖGGINGEN	349	16115	1.8 %	16286	1.0 %	15920	4.5 %	2307	2.6 %	3084	18.9 %				
B 31	2	8321/1101 HARLACHEN	365	19394	6.2 %	19676	5.7 %	18559	8.7 %	2055	11.9 %	2717	13.8 %				
B 32	2	7821/1104 SIGMARINGEN	14 BD	9479	-1.2 %	9951	-0.8 %	8356	-3.4 %	1204	0.7 %	1648	16.6 %				
B 33	2	7714/8704 GUTACH 2	358	10273	-0.6 %	10611	-2.1 %	9859	7.0 %	1197	2.5 %	1625	15.3 %				
B 33	2	7714/1100 TUNNEL HAUSACH	358 N	5536	(-) %	5594	(-) %	5816	(-) %	1062	(-) %	1446	25.9 %				
B 33	4	8220/1112 RADOLFFZELL 2	329	21651	0.2 %	22518	-1.1 %	19210	5.1 %	1663	-5.2 %	2274	10.1 %				
B 33	2	8220/1102 KLOSTER HEGNE	348	28153	1.1 %	29880	0.4 %	23040	4.2 %	1753	-12.9 %	2396	8.0 %				
B 33n	4	8320/1101 KN-TÄGERMOOS/GZA	365	13190	3.8 %	13553	3.2 %	10612	7.9 %	799	1.0 %	1107	8.2 %				
B 34	3	8218/1108 BIETINGEN	339	12824	7.4 %	13218	6.3 %	11382	11.6 %	1118	7.8 %	1520	11.5 %				
B 34	2	8315/1101 WALDSHUT-RHEINBR.	365	9950	4.8 %	10546	3.7 %	7551	9.1 %	341	19.0 %	457	4.3 %				
B 34	2	8316/1102 ERZINGEN	359	4271	3.9 %	4451	3.8 %	3671	4.1 %	103	-0.6 %	136	3.0 %				
B 34	4	8411/1104 GRENZACHERHORN	363	9447	0.9 %	10620	0.2 %	5387	3.3 %	197	6.2 %	270	2.5 %				
B 34	2	8414/1102 BAD SÄCKINGEN 1	364	15190	-0.5 %	16749	-0.8 %	9984	0.4 %	1562	-3.8 %	2138	12.8 %				
B 36	2	7115/1105 RASTATT	358	16378	10.6 %	18383	10.9 %	9752	9.3 %	838	27.5 %	1142	6.2 %				
B 36	2	7512/8535 GOLDSCHUEER KR (N)	365	7950	-2.3 %	8833	-3.0 %	4607	1.7 %	675	-10.4 %	930	10.5 %				
B 36	2	7512/8536 GOLDSCHUEER KR (S)	365	5259	4.3 %	5799	3.7 %	3617	6.9 %	476	5.1 %	651	11.2 %				
B 290	2	6424/1100 BAD MERGENTHEIM 2	365	12997	-2.7 %	14413	-3.3 %	9020	-0.4 %	612	-10.9 %	838	5.8 %				
B 290	2	6826/1103 CRAILSHEIM-SÜD	364	6794	6.5 %	7482	5.3 %	4721	8.5 %	372	1.5 %	517	6.9 %				
B 292	2	6521/1103 AUERBACH	361	4750	4.7 %	5235	4.3 %	3378	7.1 %	260	2.6 %	350	6.7 %				
B 293	2	6820/1104 SCHWAIGERN	364	10867	4.3 %	12171	4.6 %	6899	3.6 %	1050	5.8 %	1451	11.9 %				
B 294	2	7616/1100 ALPIRSBACH	364	4799	-6.4 %	5122	-7.1 %	4065	-2.8 %	533	-3.3 %	723	14.1 %				
B 294	2	7913/1106 WALDKIRCH 2	365	18876	1.9 %	20797	1.3 %	13129	4.7 %	979	-0.4 %	1337	6.4 %				
B 311	2	7822/1107 ERTINGEN 2	341	8573	1.4 %	8938	0.7 %	7839	4.8 %	1486	1.7 %	2025	22.7 %				
B 317	2	8213/1100 SCHÖNAU	365	8592	2.3 %	9103	1.6 %	7460	6.5 %	609	8.6 %	822	9.0 %				
B 317	2	8411/1101 WEIL-FRIEDLINGEN	365	12951	1.8 %	14305	1.4 %	7110	7.7 %	311	6.2 %	413	2.9 %				
B 317	2	8411/1108 LÖRRACH-STETTEN	364	16453	4.3 %	17792	4.3 %	11119	5.7 %	162	-3.2 %	200	1.1 %				
B 378	2	8111/1102 NEUENBURG-RHEINBR.	365	9751	-0.6 %	10390	-1.8 %	6194	4.0 %	508	0.4 %	681	6.6 %				
B 462	2	7216/1100 WEISENBACH	0 B	9886	-6.3 %	10497	-6.8 %	8345	-2.9 %	782	-6.3 %	1065	10.1 %				
B 462	4	7716/1104 SCHRAMBERG	365	13407	-2.2 %	14887	-3.2 %	9144	2.3 %	1167	-6.1 %	1584	10.6 %				
B 500	2	7114/1102 IFFEZHEIM-RHEINBR.	364	16245	3.9 %	17691	2.9 %	11248	8.3 %	3109	7.3 %	4063	23.0 %				
B 518	2	8413/1106 BAD SÄCKINGEN 3	348	9874	3.3 %	10983	2.5 %	5974	8.9 %	331	-15.9 %	467	4.2 %				
B 532	2	8411/1109 WEIL-PALMRÄINBR.	360	17714	-9.7 %	19530	-11.6 %	10330	-1.5 %	697	-10.4 %	954	4.9 %				

Herausgeber: Regierungspräsidium Tübingen, Landesstelle für Straßentechnik

Bearbeitung: Büro für angewandte Statistik, Aachen

AUTOMATISCHE STRASSENVERKEHRSZÄHLUNGEN IN BADEN-WÜRTTEMBERG
 LANDESSTRASSEN (43 ZÄHLSTELLEN)
 DURSCHNITTLICHE TÄGLICHE VERKEHRSTÄRKEN IM GESAMTQUERSCHNITT

JANUAR - DEZEMBER 2007

STRASSE	ZÄHLSTELLE		A		KFZ		KFZ		KFZ		SV		SV	
			GT	F.	ALLE TAGE		WERKTAGE		SONN-/ FEIERTAG		ALLE TAGE		WERKTAGE	
					DTV	VERÄND.	DTV	VERÄND.	DTV	VERÄND.	DTV	VERÄND.	DTV	VERÄND.
FS	NUMMER	NAME	MO-SO	07/06	MO-FR	07/06	SO+F	07/06	MO-SO	07/06	MO-FR	MO-FR		
L 83	2	7214/1207	BÜHL	357	11108	1.0 %	12361	0.7 %	7403	1.4 %	315	-0.8 %	427	3.5 %
L 87	2	7313/1204	RHEINAU-FREISTETT	361	10743	0.1 %	11769	-0.6 %	7232	2.7 %	1042	-1.1 %	1416	12.0 %
L 98	4	7512/1202	ALTENHEIM-RHEINBR.	365	10641	3.7 %	11165	2.4 %	7341	9.4 %	1587	5.3 %	2147	19.2 %
L 98	2	7512/8236	GOLDSCHEUER KR (W)	365	10822	3.6 %	11267	2.4 %	7798	9.0 %	1594	6.6 %	2155	19.1 %
L 98	2	7512/8235	GOLDSCHEUER KR (O)	365	9700	2.3 %	10078	1.2 %	7275	6.7 %	1675	3.2 %	2268	22.5 %
L 113	2	7812/1200	RIEGEL	313	9888	(-) %	10928	(-) %	7045	(-) %	809	(-) %	1105	10.1 %
L 115	2	7912/1202	UMKIRCH	352	20606	-4.3 %	22602	-4.2 %	14328	-5.2 %	1152	2.1 %	1542	6.8 %
L 117	2	7811/1200	SASBACH	365	4292	2.6 %	4443	1.3 %	3640	9.7 %	330	9.7 %	449	10.1 %
L 122	2	8012/1203	EHRENKIRCHEN	365	5984	6.9 %	6376	6.0 %	4674	12.2 %	260	0.3 %	344	5.4 %
L 123	2	8113/1200	MÜNSTERTAL	365	1574	-14.1 %	1371	-15.1 %	2304	-9.8 %	62	0.5 %	80	5.8 %
L 125	2	8012/1206	PFÄFFENWEILER	275 A	12496	-0.5 %	14117	-1.3 %	7556	3.6 %	238	10.3 %	312	2.2 %
L 150	2	8214/1203	ST.BLASIEN	365	3397	0.7 %	3551	-0.1 %	2915	4.0 %	132	-2.8 %	176	4.9 %
L 151	2	8414/1206	LAUFENBURG-RHEINBR.	365	7768	6.9 %	8685	6.6 %	4350	8.1 %	101	11.0 %	139	1.6 %
L 173	2	7814/1204	SIMONSWALD	358	5978	2.7 %	6230	2.1 %	5128	5.6 %	286	0.3 %	381	6.1 %
L 173	2	7915/1201	FURTWANGEN	304	8899	-0.3 %	9889	-0.6 %	6088	1.1 %	382	-1.4 %	524	5.3 %
L 186	2	7913/1205	WALDKIRCH 1	290 AL	7389	1.9 %	8234	1.3 %	4958	4.5 %	275	-1.1 %	373	4.5 %
L 220	2	8220/1203	LANGENRAIN	365	3059	1.6 %	3071	-0.5 %	3217	9.9 %	69	2.4 %	92	3.0 %
L 249	2	7622/1204	WASSERSTETTEN	365	1927	4.4 %	1869	0.3 %	2314	21.3 %	84	2.4 %	110	5.9 %
L 284	2	8023/1203	BAD SCHUSSENRIED	365	4028	-1.2 %	4354	-1.4 %	3002	0.5 %	171	-0.2 %	228	5.2 %
L 318	2	8226/1203	LEUTKIRCH	365	8148	0.7 %	8656	0.1 %	7043	3.6 %	674	-0.7 %	904	10.4 %
L 333	2	8323/1208	WALCHESREUTE	266	10018	-1.6 %	11312	-1.5 %	5845	-1.8 %	354	0.4 %	472	4.2 %
L 343	2	7218/1202	SCHÖMBERG	325	3346	5.6 %	3512	5.5 %	2986	6.0 %	134	6.8 %	176	5.0 %
L 360	2	7720/1201	ONSTMETTINGEN	365	9752	3.2 %	10922	3.2 %	6032	4.1 %	380	10.8 %	515	4.7 %
L 370	2	7420/1200	TÜBINGEN-WEST	0 BD	25018	3.3 %	27717	3.1 %	15853	2.5 %	1614	2.5 %	2139	7.7 %
L 389	2	7519/1205	BODELSHAUSEN	365	4305	-2.9 %	4769	-3.9 %	3038	1.5 %	285	-5.5 %	390	8.2 %
L 401	2	7415/1201	MITTELTAL	283 B	4429	-2.8 %	4492	-3.2 %	4231	0.9 %	246	-7.1 %	322	7.2 %
L 518	2	6422/1203	WALLDÜRN	365	1618	1.1 %	1813	0.8 %	1138	3.3 %	127	1.8 %	175	9.6 %
L 559	2	6917/1201	WEINGARTEN	287 D	6136	-2.8 %	6771	-2.9 %	4372	-1.9 %	129	-1.8 %	172	2.5 %
L 600	4	6617/1214	HEIDELBERG 2	365	32103	4.1 %	35926	3.6 %	20917	5.5 %	1196	-3.0 %	1599	4.5 %
L 722	2	6617/1219	TALHAUS	365	12953	2.9 %	14318	3.0 %	9083	0.8 %	1528	-1.3 %	2079	14.5 %
L 1020	2	6624/1207	HOLLENBACH	365	2198	7.0 %	2512	8.0 %	1525	6.0 %	204	18.9 %	280	11.2 %
L 1040	2	6726/1200	GAGGSTATT	365	2501	-3.1 %	2767	-2.9 %	1850	-3.9 %	235	-4.3 %	321	11.6 %
L 1060	2	7026/1200	LINDENHOF	365	4703	2.7 %	5231	2.2 %	3285	5.3 %	680	5.2 %	932	17.8 %
L 1066	2	7023/1203	SULZBACH (MURR)	365	11500	-1.6 %	12393	-2.1 %	8993	1.0 %	929	1.7 %	1274	10.3 %
L 1096	2	6721/1217	HEUCHLINGEN	365	8363	1.8 %	9429	1.1 %	5078	1.2 %	322	-5.7 %	433	4.6 %
L 1100	2	6821/1201	FLEIN	365	10703	-1.1 %	12027	-1.4 %	5924	-0.4 %	343	-1.7 %	421	3.5 %
L 1115	2	6921/1216	GROSSBOTTWAR	365	10942	-1.4 %	11682	-1.6 %	8958	-0.5 %	1440	0.7 %	1989	17.0 %
L 1142	2	7121/1211	HEGNACH	365	17734	3.1 %	19901	3.0 %	10893	3.3 %	1477	3.1 %	2024	10.2 %
L 1164	2	7325/1203	WALDHAUSEN	213 A	2314	-3.2 %	2461	-4.0 %	1984	-1.0 %	162	-2.1 %	218	8.9 %
L 1177	2	7120/1227	HEIMERDINGEN	365	6067	7.1 %	7181	6.6 %	3108	9.4 %	599	-0.9 %	841	11.7 %
L 1180	4	7220/1203	SOLITUDE	363	31719	-1.9 %	36457	-2.4 %	19904	1.6 %	488	1.8 %	647	1.8 %
L 1233	2	7525/1211	TOMERDINGEN	365	3283	0.7 %	3571	0.6 %	2419	0.5 %	196	-1.3 %	251	7.0 %
L 2310	2	6222/1202	ROSENMÜHLE	364	3781	0.4 %	4183	0.5 %	2851	1.0 %	516	0.1 %	712	17.0 %

Herausgeber: Regierungspräsidium Tübingen, Landesstelle für Straßentechnik

Bearbeitung: Büro für angewandte Statistik, Aachen

AUTOBAHNEN

DURCHSCHNITTLICHE TÄGLICHE VERKEHRSTÄRKEN JE RICHTUNG UND FÜR LÄRMBERECHNUNG MASSGEBENDE VERKEHRSTÄRKEN TAG/NACHT (GQ)

STRASSE	ZÄHLSTELLE		A U S GT	RICHTUNG 1						RICHTUNG 2						TAG Mt	SV ANT. [%] pt	NACHT Mn	SV ANT. [%] pn
				KFZ MO-SO	KFZ SO+F	KFZ MO-FR	SV MO-FR	ANT. SV % MO-FR	KFZ MO-SO	KFZ SO+F	KFZ MO-FR	SV MO-FR	ANT. SV % MO-FR						
A 5	4	6517/1010	EPPELHEIM	360	43822	36152	46764	7341	15.7	43021	35226	46055	7058	15.3	4842	10.4	1161	28.9	
A 5	6	6717/1018	ST. LEON	365	52500	46759	54350	11601	21.3	52469	46912	54511	11358	20.8	5793	14.3	1535	35.1	
A 5	8	7016/1022	KARLSRUHE 1	211 BD	67232	56211	71012	14211	20.0	63849	53602	67634	13611	20.1	7462	14.7	1903	26.6	
A 5	4	7314/1035	ACHERN	361	32711	30964	33402	8619	25.8	33247	30006	34389	9440	27.5	3633	19.2	970	37.2	
A 5	4	7812/1047	NIMBURG	349	34022	29023	35479	6289	17.7	32803	27838	34405	6315	18.4	3749	13.5	824	24.3	
A 5	5	8012/1049	T+R.BREISGAU	340	29360	23811	30628	6239	20.4	28942	24467	30137	6302	20.9	3256	15.6	737	24.5	
A 5	6	8211/1052	NEUENBURG 1	346	7042	5788	7128	2445	34.3	7422	5146	7894	2898	36.7	779	28.4	241	38.0	
A 5	4	8311/1053	KLEINKEMS	365	20773	16927	21658	3962	18.3	18704	17906	18692	3200	17.1	2238	13.4	459	15.4	
A 5	6	8411/1099	WEIL AM RHEIN/GZA	273 BV	14064	10923	14728	2228	15.1	12089	11336	12114	1431	11.8	1522	10.7	297	8.6	
A 6	8	6617/1025	HOCKENHEIM	365	42027	37117	43855	10633	24.2	40219	35202	42038	10227	24.3	4540	16.6	1201	39.8	
A 6	6	6717/1016	WALLDORF	0 BD	40107	37989	41332	9308	22.5	38470	34432	40486	10708	26.4					
A 6	6	6821/1059	NECKARSULM 1	19 BD	47357	39380	50637	11254	22.2	43709	36883	46505	13071	28.1	3933	11.9	1068	29.9	
A 6	4	6822/1091	SCHWABBACH	365	30535	24213	32621	10061	30.8	29832	27356	31404	9934	31.6	3271	22.3	1003	45.8	
A 7	4	7526/1061	LANGENAU	267 BD	21743	20293	22259	4704	21.1	21885	22205	21870	4526	20.7	2537	13.9	513	30.2	
A 8	4	7018/1077	PFORZHEIM-OST	299 B	36471	33323	37778	7986	21.1	39023	33873	40782	8660	21.2	4158	14.2	1053	34.3	
A 8	8	7220/1073	STUTT GART-VAIH.	0 D	73392	67071	75140	15356	20.4	66171	52224	70464	16287	23.1					
A 8	6	7323/1077	AICHELBERG	360	34066	32751	34348	6848	19.9	34805	35356	34831	7072	20.3	3832	13.4	936	33.0	
A 81	4	6722/1084	NEUENSTADT	364	17639	13628	19227	3644	19.0	18136	17527	19087	3982	20.9	1997	13.7	476	33.4	
A 81	6	7021/1086	PLEIDELSHEIM	291 B	49055	39730	52429	8199	15.6	49429	45277	51788	8207	15.8	5455	10.7	1315	25.7	
A 81	6	7120/1088	STUTT GART-KORNTAL	364 N	50095	38387	54635	8326	15.2	52908	42953	57235	8838	15.4	5774	11.1	1322	22.5	
A 81	6	7220/1011	BÖBLINGEN	140 BD	61407	45416	67314	6660	9.9	61589	47204	66947	7251	10.8	6921	7.5	1499	14.6	
A 81	4	7518/1028	HORB	289 B	24747	24643	25138	3800	15.1	25432	24949	25779	4028	15.6	2748	10.4	591	23.5	
A 81	4	8118/1038	T+R.HEGAU	365	17067	19160	16679	2798	16.8	16775	17818	16503	2698	16.4	1948	11.4	335	20.2	
A 81	4	8118/1036	GEISINGEN	333	17011	18930	16682	3108	18.6	16567	17485	16332	3087	18.9	1920	13.2	329	23.3	
A 96	4	8126/1001	LEUTKIRCH-WEST	365	15942	16339	15864	3161	19.9	16078	16358	16029	3251	20.3	1824	14.0	354	24.9	
A 96	4	8224/1001	WANGEN	365	13384	14450	12971	2357	18.2	13398	14349	13042	2481	19.0	1524	12.9	300	22.1	
A 98	4	8312/1003	LÖRRACH	364 V	10530	7127	11706	1790	15.3	10560	6928	11719	1727	14.7	1223	12.0	191	12.0	
A 98	2	8315/1001	LAUCHRINGEN	305 B	4709	3392	5134	859	16.7	4773	3601	5179	853	16.5	546	12.7	98	13.3	
A 98	4	8119/1040	STOCKACH	365	10469	9801	10657	1681	15.8	10840	11093	10878	1785	16.4	1230	11.4	204	20.8	
A 656	4	6517/1009	MANNHEIM-SECKENH.	336 B	27589	15695	31773	1910	6.0	27276	15179	31549	2122	6.7	3121	5.3	592	6.5	
A 861	6	8412/1001	RHEINFELDEN-RHEINBR.	335 NV	8094	5840	8803	802	9.1	6578	4574	7331	882	12.0	830	8.6	186	5.8	
A 864	4	8017/1034	BAD DÜRRHEIM	360	7365	7389	7492	1240	16.5	7083	6789	7304	1222	16.7	831	11.8	140	21.3	

AUSWERTUNG: B A S, BÜRO FÜR ANGEWANDTE STATISTIK, PRÄMIENSTRASSE 19, 52076 AACHEN

ERLÄUTERUNGEN:

RICHTUNG 1: NACH NORDEN/OSTEN; RICHTUNG 2: NACH SÜDEN/WESTEN

Mt: MITTLERE STÜNDLICHE VERKEHRSTÄRKE ZWISCHEN 6:00 UND 22:00 UHR

Mn: MITTLERE STÜNDLICHE VERKEHRSTÄRKE ZWISCHEN 22:00 UND 6:00 UHR

BUNDESSTRASSEN

1. TEIL

DURCHSCHNITTLICHE TÄGLICHE VERKEHRSTÄRKEN JE RICHTUNG UND FÜR LÄRMBERECHNUNG MASSGEBENDE VERKEHRSTÄRKEN TAG/NACHT (GQ)

STRASSE	ZÄHLSTELLE		A U S GT	RICHTUNG 1					RICHTUNG 2					TAG Mt	SV ANT. [%] pt	NACHT Mn	SV ANT. [%] pn
				KFZ MO-SO	KFZ SO+F	KFZ MO-FR	SV MO-FR	ANT. SV % MO-FR	KFZ MO-SO	KFZ SO+F	KFZ MO-FR	SV MO-FR	ANT. SV % MO-FR				
B 3	2	6916/1100 KARLSRUHE 2	271 B	7094	4729	7928	300	3.8	7252	4671	8120	283	3.5	832	3.0	134	3.1
B 3	2	7314/1100 ACHERN-ÖNSBACH	351	6740	4535	7414	463	6.3	6898	4717	7557	462	6.1	785	5.1	139	4.0
B 3n	3	7913/1104 OU EMMEND.-WASSER	365	7381	4430	8275	350	4.2	7301	4333	8196	350	4.3	851	3.5	133	3.4
B 3	2	8012/1104 SCHERZINGEN	288 BA	6314	4684	6705	313	4.7	6239	4581	6660	328	4.9	766	3.7	127	5.3
B 10	2	7019/1108 VAIHINGEN (ENZ)	365	7362	5232	8151	2047	25.1	6862	4895	7585	1977	26.1	805	20.2	170	23.7
B 10	4	7120/1100 STUTTGART-ZUFFENH.	324	35035	23206	39248	4089	10.4	36093	23624	40425	4139	10.2	3943	8.1	1003	11.8
B 10	4	7221/1102 STUTTGART-HEDELFG.	333	38640	25557	43250	4331	10.0	33184	21834	37089	3687	9.9	3947	8.1	1068	9.4
B 10	4	7222/1100 PLOCHINGEN	313	35277	21952	39741	3374	8.5	35092	21638	39544	3536	8.9	3892	7.0	966	8.8
B 10	4	7323/1100 GÖPPINGEN	362	17022	10560	19136	1878	9.8	16705	9948	18889	1925	10.2	1902	8.0	425	9.9
B 10	4	7525/1103 ULM-NORD	267 A	27104	20207	29681	3196	10.8	27107	17897	30021	3235	10.8	3081	8.0	622	17.5
B 14	2	7022/1100 STRÜMPFELBACH	365	8809	6670	9450	997	10.5	9264	7165	9941	1005	10.1	1025	8.2	209	6.7
B 14	4	7122/1106 KORB	365	21488	13924	24176	1367	5.7	22212	14231	25020	1311	5.2	2458	4.5	547	3.8
B 14	2	7518/1103 HORB-NORD	359	5999	4049	6563	584	8.9	5890	3692	6506	565	8.7	694	6.9	102	8.9
B 19	2	6724/1104 KÜNZELSAU	364	9310	5220	10680	727	6.8	9300	5158	10672	661	6.2	1079	5.5	167	4.5
B 27	2	6323/1101 TAUBERBISCHOFSHHEIM	365	3805	2672	4248	491	11.6	3736	2814	4122	491	11.9	436	9.2	71	13.7
B 27	2	6521/1100 RITTERSBACH	365	3128	2123	3480	439	12.6	3100	2205	3427	425	12.4	357	9.6	66	15.1
B 27	2	6821/1102 NECKARSULM 2	364	17056	11414	18842	1582	8.4	17855	11343	19722	1516	7.7	1951	6.4	465	7.7
B 27	2	6920/1102 WALHEIM	324	4021	2549	4439	313	7.1	3908	2612	4296	322	7.5	459	5.9	86	5.3
B 27	8	7121/1109 KORNWESTHEIM	0 B	22056	14317	24958	2182	8.7	21053	13704	23608	2039	8.6				
B 27	4	7220/1103 ECHTERDINGEN	168 B	34290	23437	37907	1146	3.0	33720	23597	37271	1147	3.1	3864	2.6	941	2.6
B 27	2	7520/1101 TÜBINGEN-SÜD	355	15351	11412	16767	1484	8.8	15134	11073	16553	1474	8.9	1738	7.0	353	9.9
B 27	2	7817/1102 ROTTWEIL	365	6959	4432	7717	850	11.0	6859	4272	7611	796	10.5	798	8.6	131	9.1
B 27	3	8117/1100 NEUHAUS	256 A	1749	1788	1738	222	12.8	1872	2014	1857	275	14.8	210	10.2	25	14.1
B 27	2	8317/1101 LOTTSTETTEN	345	3261	2249	3555	378	10.6	3058	2030	3381	383	11.3	381	10.0	66	2.2
B 27	2	8317/1102 JESTETTEN	347	3808	2826	4104	159	3.9	4078	3064	4365	164	3.8	460	3.2	82	1.2
B 28	4	7412/1100 KEHL-EUROPABRÜCKE	349	16074	11815	16380	1297	7.9	16040	12085	16315	1379	8.5	1812	6.3	390	7.1
B 28	4	7514/1101 OPPENAU	365	4183	3802	4373	405	9.3	4187	3831	4374	386	8.8	484	6.9	78	7.6
B 28	2	7524/1100 HEROLDSTATT	312	1626	1483	1659	186	11.2	1646	1683	1647	172	10.4	197	7.7	25	13.1
B 29	4	7122/1107 GRUNBACH	365	24756	16387	27735	2242	8.1	24677	16004	27696	2095	7.6	2798	6.2	583	7.7
B 29n	2	7126/1108 AALEN-WESTUMGEHUNG	365	10295	6751	11426	1594	13.9	9942	7124	10962	1548	14.1	1154	10.7	222	17.3
B 30	2	8024/1103 EBERHARDZELL	80 B	8133	6855	8744	1312	15.0	8550	7096	9139	1269	13.9	962	10.6	168	21.1

AUSWERTUNG: B A S, BÜRO FÜR ANGEWANDTE STATISTIK, PRÄMIENSTRASSE 19, 52076 AACHEN

BUNDESSTRASSEN

2. Teil

DURCHSCHNITTliche TÄGLICHE VERKEHRsstÄRKEN JE RICHTUNG UND FÜR LÄRMBERECHNUNG MASSGEBENDE VERKEHRsstÄRKEN TAG/NACHT (GQ)

STRASSE	ZÄHLSTELLE		A U S GT	RICHTUNG 1					RICHTUNG 2					TAG Mt	SV ANT. [%] pt	NACHT Mn	SV ANT. [%] pn
				KFZ MO-SO	KFZ SO+F	KFZ MO-FR	SV MO-FR	ANT. SV % MO-FR	KFZ MO-SO	KFZ SO+F	KFZ MO-FR	SV MO-FR	ANT. SV % MO-FR				
B 31	2	7911/1100 BREISACH	365	7962	6223	8183	521	6.4	8029	6248	8252	550	6.7	938	4.9	129	4.9
B 31n	4	8013/1100 FREIBURG-OSTTUNNEL	365	17090	14631	17885	1842	10.3	16857	14754	17618	1934	11.0	1963	7.8	318	15.7
B 31	2	8014/1100 FALKENSTEIG	365	9061	9123	9046	1565	17.3	9070	9397	9039	1630	18.0	1052	12.2	162	27.8
B 31	2	8014/1101 HINTERZARTEN	365	10011	10033	10024	1616	16.1	10143	10268	10167	1644	16.2	1175	11.2	170	26.1
B 31	3	8015/1104 FRIEDENWEILER	355	8371	8425	8461	1530	18.1	8306	7978	8479	1522	18.0	967	12.7	151	27.7
B 31	4	8116/1100 DÖGGINGEN	349	8071	8155	8125	1544	19.0	8044	7765	8161	1540	18.9	930	13.2	149	28.0
B 31	2	8321/1101 HARLACHEN	365	9958	9771	10059	1443	14.3	9436	8788	9617	1275	13.3	1122	10.0	180	18.2
B 32	2	7821/1104 SIGMARINGEN	14 BD	4629	3909	4917	823	16.7	4850	4447	5034	825	16.4	410	7.9	59	35.1
B 33	2	7714/8704 GUTACH 2	358	5178	4999	5350	832	15.6	5095	4860	5261	793	15.1	594	11.1	93	19.5
B 33	2	7714/1100 TUNNEL HAUSACH	358 N	2780	2933	2820	742	26.3	2756	2883	2774	705	25.4	320	18.3	49	33.1
B 33	4	8220/1112 RADOLZFELL 2	329	10950	9820	11394	1155	10.1	10700	9390	11124	1120	10.1	1252	7.7	213	6.7
B 33	2	8220/1102 KLOSTER HEGNE	348	14158	11670	15030	1232	8.2	13996	11370	14850	1164	7.8	1614	6.3	285	5.3
B 33n	4	8320/1101 KN-TÄGERMOOS/GZA	365	6371	4993	6581	571	8.7	6820	5619	6972	536	7.7	766	6.6	131	2.0
B 34	3	8218/1108 BIETINGEN	339	6307	5237	6568	848	12.9	6517	6145	6650	672	10.1	730	8.8	137	7.5
B 34	2	8315/1101 WALDSHUT-RHEINBR.	365	4923	3584	5237	182	3.5	5028	3967	5309	274	5.2	590	3.7	88	2.3
B 34	2	8316/1102 ERZINGEN	359	2091	1780	2184	55	2.5	2180	1891	2267	81	3.6	250	2.4	35	2.8
B 34	4	8411/1104 GRENZACHERHORN	363	4697	2684	5284	135	2.6	4750	2703	5335	135	2.5	569	2.3	91	0.8
B 34	2	8414/1102 BAD SÄCKINGEN 1	364	7637	5014	8419	1095	13.0	7552	4970	8331	1042	12.5	877	10.4	149	9.1
B 36	2	7115/1105 RASTATT	358	8224	4905	9239	588	6.4	8154	4848	9144	554	6.1	951	5.1	174	6.1
B 36	2	7512/8535 GOLDSCHUEER KR (N)	365	3993	2367	4419	466	10.5	3957	2240	4413	465	10.5	468	8.6	64	8.4
B 36	2	7512/8536 GOLDSCHUEER KR (S)	365	2649	1853	2914	321	11.0	2610	1764	2886	330	11.4	303	9.1	53	8.3
B 290	2	6424/1100 BAD MERGENTHEIM 2	365	6527	4569	7235	413	5.7	6469	4450	7178	425	5.9	754	4.7	116	5.0
B 290	2	6826/1103 CRAILSHEIM-SÜD	364	3393	2312	3746	260	6.9	3401	2409	3735	257	6.9	389	5.6	75	4.1
B 292	2	6521/1103 AUERBACH	361	2397	1644	2656	181	6.8	2353	1733	2579	169	6.5	276	5.6	45	5.0
B 293	2	6820/1104 SCHWAIGERN	364	5409	3326	6081	736	12.1	5457	3572	6090	715	11.7	624	9.8	114	8.8
B 294	2	7616/1100 ALPIRSBACH	364	2402	2045	2566	382	14.9	2398	2021	2556	341	13.3	278	10.8	44	14.9
B 294	2	7913/1106 WALDKIRCH 2	365	9566	6712	10522	655	6.2	9310	6417	10274	682	6.6	1097	5.1	168	6.2
B 311	2	7822/1107 ERTINGEN 2	341	4251	3988	4420	1024	23.2	4322	3851	4518	1001	22.2	485	16.5	101	24.6
B 317	2	8213/1100 SCHÖNAU	365	4297	3620	4576	418	9.1	4296	3841	4527	405	8.9	503	7.1	69	7.0
B 317	2	8411/1101 WEIL-FRIEDLINGEN	365	6005	3432	6519	166	2.5	6946	3678	7786	247	3.2	771	2.5	107	1.8
B 317	2	8411/1108 LÖRRACH-STETTEN	364	7909	5366	8520	93	1.1	8544	5753	9273	107	1.2	952	1.0	162	0.9
B 378	2	8111/1102 NEUENBURG-RHEINBR.	365	4712	2948	5040	320	6.3	5039	3246	5350	362	6.8	570	5.1	79	7.5
B 462	2	7216/1100 WEISENBACH	0 B	4932	4089	5299	568	10.7	4955	4256	5198	498	9.6				
B 462	4	7716/1104 SCHRAMBERG	365	5900	4225	6497	789	12.1	7507	4919	8390	795	9.5	769	8.6	138	10.4
B 500	2	7114/1102 IFFEZHEIM-RHEINBR.	364	8193	5785	8868	1905	21.5	8053	5463	8824	2158	24.5	899	17.8	232	29.2
B 518	2	8413/1106 BAD SÄCKINGEN 3	348	5043	3005	5612	206	3.7	4832	2970	5372	261	4.9	611	3.7	77	2.6
B 532	2	8411/1109 WEIL-PALMRÄINBR.	360	9240	5224	10281	392	3.8	8474	5105	9249	562	6.1	1027	4.0	171	3.2

AUSWERTUNG: B A S, BÜRO FÜR ANGEWANDTE STATISTIK, PRÄMIENSTRASSE 19, 52076 AACHEN

LANDESSTRASSEN

DURCHSCHNITTliche TÄGLICHE VERKEHRsstÄRKEN JE RICHTUNG UND FÜR LÄRMBERECHNUNG MASSGEBENDE VERKEHRsstÄRKEN TAG/NACHT (GQ)

STRASSE	ZÄHLSTELLE		A U S GT	RICHTUNG 1					RICHTUNG 2					TAG		NACHT				
				FS	NUMMER	NAME	KFZ MO-SO	KFZ SO+F	KFZ MO-FR	SV MO-FR	ANT. SV %	KFZ MO-SO	KFZ SO+F	KFZ MO-FR	SV MO-FR	ANT. SV %	Mt	SV ANT. [%] pt	Mn	SV ANT. [%] pn
L 83	2	7214/1207	BÜHL	357	5536	3706	6146	213	3.5	5572	3696	6215	214	3.4	659	3.0	101	2.6		
L 87	2	7313/1204	RHEINAU-FREISTETT	361	5281	3474	5812	701	12.1	5462	3758	5958	715	12.0	616	9.5	111	11.7		
L 98	4	7512/1202	ALTENHEIM-RHEINBR.	365	5247	3611	5497	1051	19.1	5394	3730	5668	1097	19.3	618	14.1	93	26.2		
L 98	2	7512/8236	GOLDSCHUEUR KR (W)	365	5364	3872	5572	1047	18.8	5458	3926	5694	1108	19.5	629	13.9	95	26.1		
L 98	2	7512/8235	GOLDSCHUEUR KR (O)	365	4788	3580	4970	1116	22.5	4912	3695	5108	1152	22.6	559	16.4	94	27.1		
L 113	2	7812/1200	RIEGEL	313	4996	3548	5535	576	10.4	4892	3497	5394	529	9.8	587	8.1	100	7.7		
L 115	2	7912/1202	UMKIRCH	352	10687	7413	11763	791	6.7	9920	6915	10839	751	6.9	1164	5.5	250	6.0		
L 117	2	7811/1200	SASBACH	365	2172	1855	2246	248	11.0	2120	1785	2197	201	9.2	252	7.9	38	7.5		
L 122	2	8012/1203	EHRENKIRCHEN	365	2947	2303	3142	170	5.4	3037	2371	3234	174	5.4	353	4.2	42	6.1		
L 123	2	8113/1200	MÜNSTERAL	365	804	1173	698	38	5.5	770	1131	673	42	6.2	84	5.1	7	6.0		
L 125	2	8012/1206	PFÄFFENWEILER	275 A	6204	3632	7048	158	2.2	6292	3924	7069	154	2.2	732	1.9	114	2.6		
L 150	2	8214/1203	ST.BLASIEN	365	1735	1529	1806	90	5.0	1662	1386	1745	86	4.9	207	4.4	19	4.0		
L 151	2	8414/1206	LAUFENBURG-RHEINBR.	365	3839	2140	4290	80	1.9	3929	2210	4395	59	1.4	485	1.5	70	1.5		
L 173	2	7814/1204	SIMONSWALD	358	2935	2508	3063	185	6.0	3043	2620	3166	196	6.2	348	4.7	50	6.6		
L 173	2	7915/1201	FURTWANGEN	304	4440	3026	4937	259	5.3	4459	3062	4953	265	5.4	527	4.3	71	4.8		
L 186	2	7913/1205	WALDKIRCH 1	290 AL	3783	2543	4216	196	4.7	3605	2415	4018	176	4.4	440	3.8	59	3.1		
L 220	2	8220/1203	LANGENRAIN	365	1529	1700	1512	48	3.2	1530	1516	1559	44	2.8	184	2.5	19	2.9		
L 249	2	7622/1204	WASSERSTETTEN	365	934	1119	910	54	5.9	993	1195	959	57	5.9	112	5.5	15	3.5		
L 284	2	8023/1203	BAD SCHUSSENRIED	365	2086	1586	2246	123	5.5	1942	1415	2108	105	5.0	236	4.4	39	4.6		
L 318	2	8226/1203	LEUTKIRCH	365	4115	3677	4354	459	10.5	4033	3366	4303	446	10.4	474	8.2	72	9.5		
L 333	2	8323/1208	WALCHESREUTE	266	4958	2893	5582	212	3.8	5060	2952	5730	260	4.5	577	3.6	94	2.5		
L 343	2	7218/1202	SCHÖMBERG	325	1691	1487	1781	94	5.3	1655	1499	1730	82	4.7	198	4.5	28	4.0		
L 360	2	7720/1201	ONSTMETTINGEN	365	4786	2979	5357	250	4.7	4966	3053	5565	265	4.8	566	4.0	87	3.1		
L 370	2	7420/1200	TÜBINGEN-WEST	0 BD	12384	8054	13623	1054	7.7	12634	7800	14094	1085	7.7						
L 389	2	7519/1205	BODELSHAUSEN	365	2157	1501	2395	199	8.3	2148	1537	2374	191	8.1	253	6.8	42	7.0		
L 401	2	7415/1201	MITTELTAL	283 B	2192	2100	2228	156	7.0	2237	2131	2264	166	7.4	254	5.7	36	7.0		
L 518	2	6422/1203	WALLDÜRN	365	836	598	933	81	8.7	781	540	879	94	10.7	100	8.7	14	8.3		
L 559	2	6917/1201	WEINGARTEN	287 D	3055	2182	3363	80	2.4	3082	2189	3408	92	2.7	371	2.2	59	1.9		
L 600	4	6617/1214	HEIDELBERG 2	365	15845	10318	17742	816	4.6	16258	10599	18184	783	4.3	1844	3.8	324	2.8		
L 722	2	6617/1219	TALHAUS	365	6150	4468	6748	1001	14.8	6803	4615	7570	1077	14.2	741	11.1	137	19.0		
L 1020	2	6624/1207	HOLLENBACH	365	1092	726	1252	137	10.9	1106	799	1259	143	11.4	127	9.7	28	8.1		
L 1040	2	6726/1200	GAGGSTATT	365	1266	928	1400	161	11.5	1235	922	1367	160	11.7	146	9.6	24	9.2		
L 1060	2	7026/1200	LINDENHOF	365	2346	1637	2605	452	17.4	2358	1649	2626	480	18.3	270	14.0	50	19.5		
L 1066	2	7023/1203	SULZBACH (MURR)	365	5767	4541	6211	647	10.4	5734	4452	6182	627	10.1	653	8.1	132	7.9		
L 1096	2	6721/1217	HEUCHLINGEN	365	4227	2594	4748	228	4.8	4136	2484	4681	205	4.4	472	4.0	108	3.0		
L 1100	2	6821/1201	FLEIN	365	5322	2909	5995	226	3.8	5381	3015	6032	195	3.2	625	3.2	88	3.2		
L 1115	2	6921/1216	GROSSBOTTWAR	365	5442	4420	5821	1030	17.7	5500	4539	5861	959	16.4	625	12.7	118	17.7		
L 1142	2	7121/1211	HEGNACH	365	8092	5115	9032	946	10.5	9643	5778	10869	1079	9.9	1014	8.2	189	9.3		
L 1164	2	7325/1203	WALDHAUSEN	213 A	1148	998	1215	104	8.6	1166	986	1245	114	9.1	137	7.4	26	7.0		
L 1177	2	7120/1227	HEIMERDINGEN	365	3025	1540	3582	424	11.8	3041	1568	3599	417	11.6	365	10.4	53	6.4		
L 1180	4	7220/1203	SOLITUDE	363	16550	10662	18956	371	2.0	15169	9242	17501	276	1.6	1839	1.6	285	1.2		
L 1233	2	7525/1211	TOMERDINGEN	365	1632	1063	1791	124	6.9	1651	1355	1780	127	7.1	193	5.9	25	6.7		
L 2310	2	6222/1202	ROSENMÜHLE	364	1876	1396	2078	342	16.5	1905	1455	2105	370	17.6	215	13.6	44	15.3		

AUTOBAHNEN

MAXIMALE VERKEHRSSÄRKEN JE RICHTUNG UND FÜR GESAMTQUERSCHNITT

STRASSE	ZÄHLSTELLE			A U S GT	RICHTUNG 1			RICHTUNG 2			GESAMTQUERSCHNITT										
					FS	NUMMER	NAME	KFZ Q-MAX	DATUM	UHR- ZEIT	KFZ Q-MAX	DATUM	UHR- ZEIT	KFZ Q-MAX	DATUM	UHR- ZEIT					
																	F.	F.	F.	F.	F.
A	5	4	6517/1010	EPPELHEIM	360	54056	FR12.10	4234	MO22.01	8	55557	FR13.07	3988	FR19.01	17	108229	DO05.04	7854	MO17.09	8	
A	5	6	6717/1018	ST. LEON	365	68760	FR03.08	4895	FR28.09	14	72831	FR20.07	5233	FR21.09	17	137849	FR20.07	9828	FR21.09	17	
A	5	8	7016/1022	KARLSRUHE 1	211	BD	88273	FR27.07	6351	MI02.05	8	85275	FR27.07	6216	MI31.10	18	173548	FR27.07	12195	FR27.07	17
A	5	4	7314/1035	ACHERN	361	46734	FR27.07	3453	MO09.04	19	47077	FR25.05	3460	FR27.07	18	93049	FR27.07	6345	MO09.04	19	
A	5	4	7812/1047	NIMBURG	349	48982	FR27.07	3641	FR05.10	18	45880	FR25.05	3465	MO23.04	8	93533	FR27.07	6466	FR05.10	18	
A	5	5	8012/1049	T+R.BREISGAU	340	42967	FR27.07	3064	MI01.08	10	41780	FR25.05	2906	SA31.03	11	84520	FR27.07	5795	FR27.07	17	
A	5	6	8211/1052	NEUENBURG 1	346	13742	SA08.09	968	SA08.09	17	17069	SA26.05	1313	SA26.05	7	25169	SA26.05	1683	FR25.05	18	
A	5	4	8311/1053	KLEINKEMS	365	30984	FR03.08	2813	FR13.04	19	28256	SA31.03	2424	SA31.03	11	57145	FR27.07	4184	DO05.04	18	
A	5	6	8411/1099	WEIL AM RHEIN/GZA	273	BV	21525	FR03.08	2197	FR04.05	17	21573	SA31.03	2075	MO07.05	7	39280	SA31.03	3271	SA06.01	13
A	6	8	6617/1025	HOCKENHEIM	365	59301	FR20.07	4972	SO04.11	16	54558	FR27.07	4251	FR28.09	19	111739	FR27.07	8237	FR14.09	17	
A	6	6	6717/1016	WALLDORF	0	BD	49072	FR25.05	3547	MO22.01	8	49072	FR25.05	3547	MO22.01	8					
A	6	6	6821/1059	NECKARSULM 1	19	BD	69715	DO05.04	4333	SA22.12	12	56305	FR07.09	4796	MO17.09	8	118752	DO05.04	7692	FR14.12	17
A	6	4	6822/1091	SCHWABBACH	365	46528	FR25.05	3369	FR06.07	16	40317	SO20.05	3301	MO09.04	17	81457	FR25.05	5750	FR25.05	15	
A	7	4	7526/1061	LANGENAU	267	BD	34414	FR27.07	3014	FR27.07	14	31252	SO02.09	2650	SA17.02	12	62761	FR25.05	5325	SA17.02	12
A	8	4	7018/1077	PFORZHEIM-OST	299	B	45868	FR12.10	3273	SO04.11	17	48553	FR13.07	3472	MI16.05	18	93745	FR12.10	6595	SO04.11	15
A	8	8	7220/1073	STUTTART-VAIH.	0	D															
A	8	6	7323/1077	AICHELBERG	360	49171	DO05.04	4028	FR16.02	14	49618	SA24.02	3609	SO10.06	19	91528	FR27.07	6996	SA24.02	10	
A	81	4	6722/1084	NEUENSTADT	364	32294	DO05.04	2707	DO05.04	19	27727	MO09.04	2590	MO09.04	18	53161	DO05.04	4130	DO05.04	18	
A	81	6	7021/1086	PLEIDELSHEIM	291	B	70847	DO05.04	5382	FR02.03	18	61578	DI10.04	5181	MO09.04	18	128948	DO05.04	9207	FR20.04	18
A	81	6	7120/1088	STUTTART-KORNTAL	364	N	65251	DO05.04	5248	DO18.10	18	65746	MI16.05	5691	MO07.05	8	129449	MI16.05	10180	MO07.05	8
A	81	6	7220/1011	BÖBLINGEN	140	BD	79873	MI16.05	5824	MI04.04	18	74428	MI16.05	6061	MI14.03	9	154301	MI16.05	11674	DO10.05	8
A	81	4	7518/1028	HORB	289	B	36003	FR31.08	3210	MO09.04	18	40088	FR28.09	3362	FR06.04	12	72838	FR28.09	5690	MO09.04	18
A	81	4	8118/1038	T+R.HEGAU	365	32255	SO12.08	3262	SO26.08	19	27138	SO05.08	3038	SO26.08	12	57257	SO05.08	4968	MO09.04	19	
A	81	4	8118/1036	GEISINGEN	333	32168	SO12.08	3173	SO26.08	19	26630	SO05.08	2967	SO26.08	12	56253	SO05.08	4936	MO09.04	19	
A	96	4	8126/1001	LEUTKIRCH-WEST	365	24440	MO09.04	1836	MO09.04	19	23834	FR25.05	2080	FR06.04	13	47248	DO05.04	3471	SA04.08	11	
A	96	4	8224/1001	WANGEN	365	21630	MO09.04	1982	MO09.04	18	21183	SO05.08	1575	FR06.04	14	41330	MO09.04	3193	MO09.04	18	
A	98	4	8312/1003	LÖRRACH	364	V	13996	DO23.08	1416	MO25.06	8	14926	MI16.05	1514	MI16.05	18	28302	FR13.07	2488	DI03.04	18
A	98	2	8315/1001	LAUCHRINGEN	305	B	6425	FR13.07	640	DO05.04	18	7434	MI01.08	722	MO09.07	8	13165	MI01.08	1096	DI31.07	18
A	98	4	8119/1040	STOCKACH	365	15309	FR25.05	1502	SA28.04	10	17240	SO05.08	1755	MO09.04	18	31226	SO05.08	2642	MO09.04	18	
A	656	4	6517/1009	MANNHEIM-SECKENH.	336	B	37441	FR12.10	3381	DO25.10	18	37087	FR12.10	3459	DO15.11	8	74528	FR12.10	6223	DO25.10	18
A	861	6	8412/1001	RHEINFELDEN-RHEINBR.	335	NV	12659	FR22.06	1409	MI04.04	17	9154	FR10.08	1151	MO24.09	7	21639	FR10.08	1978	DO18.10	17
A	864	4	8017/1034	BAD DÜRRHEIM	360	14107	FR22.06	1172	SO20.05	18	13000	FR29.06	1102	SO23.09	19	26888	FR22.06	2087	SO01.07	19	

AUSWERTUNG: B A S, BÜRO FÜR ANGEWANDTE STATISTIK, PRÄMIENSTRASSE 19, 52076 AACHEN

ERLÄUTERUNGEN:

RICHTUNG 1: NACH NORDEN/OSTEN; RICHTUNG 2: NACH SÜDEN/WESTEN
 Q-MAX: HÖCHSTE REGISTRIERTE TÄGLICHE VERKEHRSSÄRKE
 q-MAX: HÖCHSTE REGISTRIERTE STÜNDLICHE VERKEHRSSÄRKE

BUNDESSTRASSEN

1. TEIL

MAXIMALE VERKEHRSSTÄRKEN JE RICHTUNG UND FÜR GESAMTQUERSCHNITT

STRASSE	ZÄHLSTELLE	A U S S GT	RICHTUNG 1					RICHTUNG 2					GESAMTQUERSCHNITT						
			FS	NUMMER	NAME	KFZ		UHR- ZEIT	KFZ		UHR- ZEIT	KFZ		UHR- ZEIT	KFZ		UHR- ZEIT		
						Q-MAX	DATUM		q-MAX	DATUM		Q-MAX	DATUM		q-MAX	DATUM		Q-MAX	DATUM
B 3	2	6916/1100	KARLSRUHE 2	271 B	11335	FR28.09	1003	DO26.04	18	10781	FR28.09	1195	MO02.07	8	22116	FR28.09	1621	MI11.07	18
B 3	2	7314/1100	ACHERN-ÖNSBACH	351	13253	SO16.09	1047	SO16.09	15	9659	DO31.05	1040	DO19.04	19	22172	SO16.09	1844	SO16.09	16
B 3n	3	7913/1104	OU EMMEND.-WASSER	365	10197	DI18.12	1122	MI11.07	18	9962	FR22.06	1116	MI14.03	8	19240	DI18.12	1719	MI11.07	18
B 3	2	8012/1104	SCHERZINGEN	288 BA	11814	FR30.03	1004	MO26.03	8	11753	FR30.03	987	MO19.03	18	23567	FR30.03	1863	MI16.05	18
B 10	2	7019/1108	VAIHINGEN (ENZ)	365	10850	MI31.10	958	SO11.03	19	9414	FR25.05	805	FR25.05	20	19930	FR27.07	1546	FR27.07	18
B 10	4	7120/1100	STUTTGART-ZUFFENH.	324	44122	DO10.05	4018	MI14.02	8	45593	FR20.04	3779	DO27.09	17	89387	FR20.04	7121	MI25.04	8
B 10	4	7221/1102	STUTTGART-HEDELFG.	333	51079	FR12.10	4023	MI14.03	18	44935	FR12.10	3956	DI13.03	8	96014	FR12.10	6945	FR12.10	16
B 10	4	7222/1100	PLOCHINGEN	313	46831	FR12.10	4208	DI16.01	17	45873	FR12.10	4495	MO19.03	8	92704	FR12.10	6969	FR12.10	17
B 10	4	7323/1100	GÖPPINGEN	362	21825	FR27.04	1985	DI03.07	7	21982	MI16.05	2000	MI16.05	18	43532	FR27.04	3565	MI16.05	18
B 10	4	7525/1103	ULM-NORD	267 A	35094	FR23.02	2772	MO07.05	8	37979	DO05.04	3041	MO05.03	8	70663	DO05.04	5737	MO07.05	8
B 14	2	7022/1100	STRÜMPFELBACH	365	11092	FR12.10	957	DO25.10	18	11305	FR12.10	969	MO05.03	8	22397	FR12.10	1737	DI02.10	18
B 14	4	7122/1106	KORB	365	29830	FR12.10	2807	MI24.10	18	30383	FR12.10	3534	DI03.07	8	60213	FR12.10	5036	DI03.07	8
B 14	2	7518/1103	HORB-NORD	359	7857	FR12.10	783	MO09.04	20	8060	FR13.07	762	SO05.08	12	15734	FR13.07	1350	MI16.05	18
B 19	2	6724/1104	KÜNZELSAU	364	12129	FR19.10	1430	MO29.10	18	12100	DO05.04	1381	MO05.11	8	24116	FR19.10	2229	MO29.10	18
B 27	2	6323/1101	TAUBERBISCHOFSHHEIM	365	5569	FR06.07	502	MO29.01	8	4839	FR29.06	490	SO14.10	18	10265	FR12.10	933	DO05.04	18
B 27	2	6521/1100	RITTERSBACH	365	4166	FR25.05	429	DO18.10	18	3984	FR11.05	424	MO08.10	8	8056	FR11.05	705	MI31.10	17
B 27	2	6821/1102	NECKARSULM 2	364	22149	FR26.10	1938	MI04.07	18	23361	FR26.10	2187	MI21.03	8	45510	FR26.10	3380	MI04.07	18
B 27	2	6920/1102	WALHEIM	324	5771	MI16.05	565	FR30.03	18	5895	MO21.05	565	MO09.04	21	11064	MO21.05	906	FR30.03	18
B 27	8	7121/1109	KORNWESTHEIM	0 B															
B 27	4	7220/1103	ECHTERDINGEN	168 B	45198	FR12.10	4322	DI23.10	9	43063	FR12.10	3971	DI23.10	18	88261	FR12.10	7585	MI10.10	18
B 27	2	7520/1101	TÜBINGEN-SÜD	355	19431	FR27.07	2018	MI10.10	8	19405	FR27.07	1666	DO03.05	18	38836	FR27.07	2830	DO26.07	18
B 27	2	7817/1102	ROTTWEIL	365	8898	FR27.07	1174	SO12.08	20	8697	FR27.07	786	MI31.10	17	17595	FR27.07	1553	MO30.07	18
B 27	3	8117/1100	NEUHAUS	256 A	2441	FR28.09	360	MI01.08	24	2808	MI03.10	301	MI01.08	20	5193	MI03.10	514	FR06.04	15
B 27	2	8317/1101	LOTTSTETTEN	345	4353	FR25.05	501	FR04.05	18	4070	FR30.03	461	MO21.05	7	8386	FR25.05	747	MI04.04	18
B 27	2	8317/1102	JESTETTEN	347	4873	FR25.05	458	DO10.05	18	5443	FR25.05	533	FR25.05	18	10316	FR25.05	947	DO10.05	18
B 28	4	7412/1100	KEHL-EUROPABRÜCKE	349	24460	SA14.07	2088	SA07.04	15	23209	SA14.07	2242	DI08.05	19	47669	SA14.07	4030	SA07.04	12
B 28	4	7514/1101	OPPENAU	365	5331	FR03.08	652	MO19.02	14	5364	FR03.08	579	MO09.04	17	10695	FR03.08	1077	MO09.04	16
B 28	2	7524/1100	HEROLDSTATT	312	2738	SA04.08	394	SA04.08	12	3631	SO29.04	465	SO10.06	18	5543	SO29.04	601	MO09.04	18
B 29	4	7122/1107	GRUNBACH	365	32883	FR12.10	3410	DO25.10	7	33014	FR12.10	3077	DO25.10	17	65897	FR12.10	5263	DI03.07	8
B 29n	2	7126/1108	AALLEN-WESTUMGEHUNG	365	13661	FR26.10	1231	MI25.04	17	12334	FR12.10	1333	MI02.05	8	25904	FR26.10	2031	MI02.05	17
B 30	2	8024/1103	EBERHARDZELL	80 B	14135	FR28.09	1199	MO09.04	18	14177	FR28.09	942	SO29.04	11	28312	FR28.09	1855	MO09.04	18

AUSWERTUNG: B A S, BÜRO FÜR ANGEWANDTE STATISTIK, PRÄMIENSTRASSE 19, 52076 AACHEN

BUNDESSTRASSEN

2. TEIL

MAXIMALE VERKEHRSSTÄRKEN JE RICHTUNG UND FÜR GESAMTQUERSCHNITT

STRASSE	ZÄHLSTELLE		A U S S GT	RICHTUNG 1					RICHTUNG 2					GESAMTQUERSCHNITT						
				KFZ		UHR- ZEIT	KFZ		UHR- ZEIT	KFZ		UHR- ZEIT	KFZ		UHR- ZEIT					
				Q-MAX	DATUM		q-MAX	DATUM		Q-MAX	DATUM		q-MAX	DATUM		Q-MAX	DATUM	q-MAX	DATUM	
B 31	2	7911/1100 BREISACH	365	11003	DI08.05	19	1176	MI03.10	19	11215	DI08.05	19	1361	DI08.05	19	22218	DI08.05	2099	DI08.05	17
B 31n	4	8013/1100 FREIBURG-OSTTUNNEL	365	22319	FR22.06	12	2004	SO05.08	12	21515	FR27.07	18	1984	SO07.10	18	43096	FR27.07	3333	SO14.10	18
B 31	2	8014/1100 FALKENSTEIG	365	12770	SO05.08	12	1328	SO05.08	12	12858	SO05.08	16	1205	SO12.08	16	25628	SO05.08	2174	SO20.05	18
B 31	2	8014/1101 HINTERZARTEN	365	14383	SO05.08	12	1392	SO05.08	12	14863	SO05.08	17	1362	SO05.08	17	29246	SO05.08	2633	SO12.08	16
B 31	3	8015/1104 FRIEDENWEILER	355	11786	MO09.04	18	1314	SO14.10	18	11859	FR25.05	17	985	FR03.08	17	22835	FR27.07	2134	SO14.10	18
B 31	4	8116/1100 DÖGGINGEN	349	11397	SO16.09	18	1233	SO14.10	18	11489	FR25.05	12	1002	SO23.09	12	22196	MO09.04	2053	MO09.04	18
B 31	2	8321/1101 HARLACHEN	365	14748	SO05.08	17	1132	SO20.05	17	14400	SA04.08	11	1078	DO07.06	11	28125	SA04.08	2130	DO07.06	11
B 32	2	7821/1104 SIGMARINGEN	14 BD	6075	MO25.06	18	517	MI19.12	18	7244	SO05.08	12	950	SO26.08	12	12495	FR25.05	843	MI19.12	18
B 33	2	7714/8704 GUTACH 2	358	7452	MO09.04	12	838	MO09.04	12	6840	MO09.04	17	795	SO11.03	17	14292	MO09.04	1366	MO09.04	16
B 33	2	7714/1100 TUNNEL HAUSACH	358 N	4771	FR27.07	12	485	SO10.06	12	4514	DO07.06	15	462	DO07.06	15	9032	FR27.07	850	MO09.04	16
B 33	4	8220/1112 RADOLZFELD 2	329	17963	SO12.08	19	1462	SO26.08	19	14995	SA11.08	12	1358	MO09.04	12	29265	SO12.08	2283	SO12.08	12
B 33	2	8220/1102 KLOSTER HEGNE	348	19244	SO12.08	18	1538	MI25.07	18	18638	MI06.06	8	1469	MO07.05	8	36887	MI06.06	2603	MI25.07	18
B 33n	4	8320/1101 KN-TÄGERMOOS/GZA	365	8937	FR18.05	12	874	MI01.08	12	9654	SA26.05	17	810	FR18.05	17	18445	FR18.05	1464	SA07.04	12
B 34	3	8218/1108 BIETINGEN	339	8742	FR20.07	18	813	FR20.07	18	9581	SA26.05	8	751	MO24.09	8	17433	FR25.05	1359	FR10.08	17
B 34	2	8315/1101 WALDSHUT-RHEINBR.	365	6145	FR27.04	13	672	MI01.08	13	6141	FR25.05	7	614	MO05.02	7	12213	FR27.04	1079	SA26.05	12
B 34	2	8316/1102 ERZINGEN	359	2819	FR21.09	13	309	SO07.10	13	2680	FR14.09	18	361	SO07.10	18	5453	FR21.09	537	FR12.10	18
B 34	4	8411/1104 GRENZACHERHORN	363	6573	FR04.05	19	842	FR04.05	19	6456	FR23.03	9	711	MI04.07	9	12630	FR21.12	1162	FR04.05	19
B 34	2	8414/1102 BAD SÄCKINGEN 1	364	9419	FR12.10	18	862	DI06.03	18	9437	FR12.10	8	888	DO15.11	8	18856	FR12.10	1477	DI03.07	18
B 36	2	7115/1105 RASTATT	358	10975	FR25.05	18	1048	DO28.06	18	11521	FR13.07	8	993	MO23.04	8	22349	FR13.07	1850	FR12.01	17
B 36	2	7512/8535 GOLDSCHUEER KR (N)	365	6129	MI04.04	16	618	FR23.03	16	5746	DI08.05	18	784	DI08.05	18	11467	DI08.05	1147	MI04.04	18
B 36	2	7512/8536 GOLDSCHUEER KR (S)	365	5706	MI04.04	15	616	MI04.04	15	4318	DO13.12	10	408	DI18.12	10	8940	MI04.04	868	MI04.04	15
B 290	2	6424/1100 BAD MERGENTHEIM 2	365	8858	DO18.10	18	956	SO11.03	18	9074	FR19.10	8	1087	MO15.10	8	17907	FR19.10	1721	SO11.03	15
B 290	2	6826/1103 CRAILSHEIM-SÜD	364	8107	FR28.09	8	817	MO01.10	8	7259	FR28.09	18	718	DO27.09	18	15367	FR28.09	1255	FR28.09	17
B 292	2	6521/1103 AUERBACH	361	3573	FR12.10	17	377	MI31.10	17	3068	FR12.10	8	376	MO26.11	8	6641	FR12.10	578	FR12.10	18
B 293	2	6820/1104 SCHWAIGERN	364	10158	FR11.05	8	937	DI08.05	8	9897	FR11.05	18	943	DI08.05	18	20055	FR11.05	1581	FR11.05	18
B 294	2	7616/1100 ALPIRSBACH	364	3170	FR27.07	18	390	SO16.09	18	3226	FR27.07	14	378	SO18.02	14	6396	FR27.07	638	SO16.09	18
B 294	2	7913/1106 WALDKIRCH 2	365	11917	FR14.12	18	1463	DO08.11	18	11703	FR27.07	8	1574	MO10.12	8	23560	FR14.12	2239	DO08.11	8
B 311	2	7822/1107 ERTINGEN 2	341	6086	MO25.06	18	582	SO23.09	18	6758	FR22.06	17	543	FR22.06	17	12006	FR22.06	1019	SO23.09	18
B 317	2	8213/1100 SCHÖNAU	365	5940	MI01.08	12	706	SO05.08	12	6031	MI01.08	18	767	SO14.10	18	11971	MI01.08	1114	SO14.10	18
B 317	2	8411/1101 WEIL-FRIEDLINGEN	365	8020	FR21.12	18	784	DO11.10	18	9903	FR15.06	8	1006	MI05.12	8	17471	FR08.06	1392	FR28.12	15
B 317	2	8411/1108 LÖRRACH-STETTEN	364	9820	FR21.12	18	864	DO21.06	18	10905	FR30.11	8	1025	MI05.12	8	20666	FR30.11	1539	FR21.12	16
B 378	2	8111/1102 NEUENBURG-RHEINBR.	365	7436	SA14.07	16	763	DI08.05	16	8220	SA14.07	18	995	DI08.05	18	15656	SA14.07	1432	DI08.05	17
B 462	2	7216/1100 WEISENBACH	0 B							6663	DO05.04	12	620	MO09.04	12					
B 462	4	7716/1104 SCHRAMBERG	365	8994	FR29.06	18	883	MO19.02	18	9886	FR28.09	12	1040	MO19.02	12	18738	FR29.06	1501	MO02.07	17
B 500	2	7114/1102 IFFEZHEIM-RHEINBR.	364	11621	FR26.10	7	1076	MI06.06	7	11391	FR26.10	18	1296	DO25.10	18	23012	FR26.10	1865	FR26.10	18
B 518	2	8413/1106 BAD SÄCKINGEN 3	348	6752	FR21.12	18	828	DO04.10	18	6699	FR21.12	7	695	MO19.11	7	13451	FR21.12	1254	DO04.10	18
B 532	2	8411/1109 WEIL-PALMRAINBR.	360	12690	FR13.04	7	1347	DI29.05	7	11911	FR20.04	18	1341	DI08.05	18	24013	FR20.04	2114	DI08.05	18

AUSWERTUNG: B A S, BÜRO FÜR ANGEWANDTE STATISTIK, PRÄMIENSTRASSE 19, 52076 AACHEN

LANDESSTRASSEN

MAXIMALE VERKEHRSSTÄRKEN JE RICHTUNG UND FÜR GESAMTQUERSCHNITT

STRASSE	ZÄHLSTELLE		A U S S GT	RICHTUNG 1			RICHTUNG 2			GESAMTQUERSCHNITT							
				KFZ		UHR- ZEIT	KFZ		UHR- ZEIT	KFZ		UHR- ZEIT					
				Q-MAX	DATUM		q-MAX	DATUM		Q-MAX	DATUM		q-MAX	DATUM			
L 83	2	7214/1207 BÜHL	357	6913	FR27.04	13	866	MO19.02	13	7018	MI16.05	18	13868	MI16.05	1301	MO19.02	18
L 87	2	7313/1204 RHEINAU-FREISTETT	361	7219	DO05.04	15	858	SO04.11	15	7658	DI08.05	18	14602	FR25.05	1513	MI16.05	18
L 98	4	7512/1202 ALTENHEIM-RHEINBR.	365	9044	SA14.07	15	1189	DI08.05	15	9398	SA14.07	19	18442	SA14.07	1770	DI08.05	16
L 98	2	7512/8236 GOLDSCHUEUR KR (W)	365	9293	SA14.07	15	1091	DI08.05	15	9703	SA14.07	19	18996	SA14.07	1759	DI08.05	16
L 98	2	7512/8235 GOLDSCHUEUR KR (O)	365	7760	SA14.07	15	904	DI08.05	15	7684	SA14.07	19	15444	SA14.07	1523	DI08.05	16
L 113	2	7812/1200 RIEGEL	313	6617	FR27.07	8	893	DI23.10	8	6496	FR27.07	19	13113	FR27.07	1165	DI23.10	8
L 115	2	7912/1202 UMKIRCH	352	13473	FR29.06	8	1451	MI14.03	8	12468	FR27.04	18	25783	FR22.06	2142	MO12.03	8
L 117	2	7811/1200 SASBACH	365	3756	MI03.10	18	546	MI03.10	18	3616	MI03.10	19	7372	MI03.10	773	MI03.10	17
L 122	2	8012/1203 EHRENKIRCHEN	365	4304	FR27.04	8	436	DI17.04	8	4389	FR27.04	18	8693	FR27.04	829	SO30.09	15
L 123	2	8113/1200 MÜNSTERTAL	365	2006	SO23.09	12	276	SO23.09	12	1802	SO23.09	16	3808	SO23.09	492	SO28.01	15
L 125	2	8012/1206 PFAFFENWEILER	275 A	8901	FR26.10	8	1346	DO25.10	8	9382	FR12.10	18	18074	FR12.10	1834	FR12.10	8
L 150	2	8214/1203 ST.BLASIEN	365	2362	MI01.08	14	303	SO28.01	14	2209	MI01.08	14	4571	MI01.08	507	SO02.09	15
L 151	2	8414/1206 LAUFENBURG-RHEINBR.	365	5086	FR21.12	18	784	DO25.10	18	5214	FR21.12	7	10300	FR21.12	1053	DO25.10	18
L 173	2	7814/1204 SIMONSWALD	358	3907	FR30.03	18	409	SO11.03	18	3922	FR27.07	15	7814	FR30.03	769	MO09.04	15
L 173	2	7915/1201 FURTWANGEN	304	6125	SA25.08	17	664	DO19.07	17	6696	SA25.08	8	12821	SA25.08	1192	DI03.07	17
L 186	2	7913/1205 WALDKIRCH 1	290 AL	5287	FR05.10	18	529	DI09.10	18	5143	FR14.09	8	9770	FR05.10	914	DI18.09	8
L 220	2	8220/1203 LANGENRAIN	365	3268	MO09.04	19	525	SO16.09	19	2360	SO26.08	8	5548	MO09.04	686	SO16.09	19
L 249	2	7622/1204 WASSERSTETTEN	365	2111	MO09.04	16	572	SO18.02	16	2245	MO09.04	13	4356	MO09.04	674	SO18.02	16
L 284	2	8023/1203 BAD SCHUSSENRIED	365	2735	SO19.08	14	269	MI03.10	14	2508	FR12.10	14	5212	FR12.10	464	MI03.10	16
L 318	2	8226/1203 LEUTKIRCH	365	5987	SO23.09	18	948	SO23.09	18	5380	FR14.09	12	11049	SO23.09	1208	SO23.09	18
L 333	2	8323/1208 WALCHESREUTE	266	6624	FR20.07	18	682	DI24.07	18	7151	DO21.06	18	13207	FR22.06	1320	MI14.03	18
L 343	2	7218/1202 SCHÖMBERG	325	2452	FR07.09	18	241	SO14.10	18	2318	FR07.09	15	4770	FR07.09	423	SO10.06	15
L 360	2	7720/1201 ONSTMETTINGEN	365	6172	FR11.05	14	698	SA14.07	14	6479	FR13.07	16	12572	FR11.05	1159	MI22.08	18
L 370	2	7420/1200 TÜBINGEN-WEST	0 BD														
L 389	2	7519/1205 BODELSHAUSEN	365	2916	FR13.07	17	287	MI31.10	17	3002	MI30.05	15	5672	FR26.10	530	MI31.10	17
L 401	2	7415/1201 MITTELTAL	283 B	3138	SA14.07	17	374	SO18.02	17	3149	SA14.07	12	6287	SA14.07	658	MO09.04	15
L 518	2	6422/1203 WALLDÜRN	365	1272	FR13.07	18	138	SO01.07	18	1080	DO25.10	14	2293	FR14.09	228	MO05.11	17
L 559	2	6917/1201 WEINGARTEN	287 D	3962	FR27.04	8	492	DI12.06	8	4191	DO08.02	18	8117	FR27.04	1092	DO08.02	18
L 600	4	6617/1214 HEIDELBERG 2	365	20547	FR12.10	9	2157	MO24.09	9	21359	DO04.01	17	41890	FR12.10	3460	MI31.10	17
L 722	2	6617/1219 TALHAUS	365	9029	MI24.01	17	947	DI03.07	17	9097	FR20.04	17	17326	FR20.04	1592	DI03.07	17
L 1020	2	6624/1207 HOLLENBACH	365	1706	FR19.10	17	287	FR19.10	17	1518	FR19.10	18	3224	FR19.10	424	FR19.10	17
L 1040	2	6726/1200 GAGGSTATT	365	3441	SO07.10	11	562	SO07.10	11	3257	SO07.10	7	6698	SO07.10	618	SO07.10	11
L 1060	2	7026/1200 LINDENHOF	365	3208	MI30.05	8	345	MI30.05	8	3125	FR22.06	7	6216	MI30.05	578	MI30.05	7
L 1066	2	7023/1203 SULZBACH (MURR)	365	7075	FR20.07	14	744	DI20.02	14	7256	FR20.07	16	14331	FR20.07	1222	SO23.09	15
L 1096	2	6721/1217 HEUCHLINGEN	365	6448	FR20.04	16	755	FR20.04	16	5456	FR20.04	8	11904	FR20.04	1004	FR20.04	16
L 1100	2	6821/1201 FLEIN	365	7006	FR21.12	8	815	DO06.12	8	6985	FR21.12	18	13991	FR21.12	1182	FR21.12	16
L 1115	2	6921/1216 GROSSBOTTWAR	365	6920	SO14.10	19	663	SO14.10	19	7061	MI31.10	8	13801	SO14.10	1257	SO14.10	15
L 1142	2	7121/1211 HEGNACH	365	10698	FR25.05	18	929	DI22.05	18	12716	FR12.10	8	22956	FR12.10	1757	DI22.05	18
L 1164	2	7325/1203 WALDHAUSEN	213 A	1587	SO16.09	15	196	SO16.09	15	1840	FR30.11	12	3270	FR30.11	350	SO16.09	18
L 1177	2	7120/1227 HEIMERDINGEN	365	4435	DO19.04	8	450	DO19.04	8	4386	FR09.11	18	8674	DO19.04	788	DI24.04	18
L 1180	4	7220/1203 SOLITUDE	363	25611	MI18.07	18	2907	MI24.10	18	24298	MI18.07	9	49909	MI18.07	4530	DI24.04	18
L 1233	2	7525/1211 TOMERDINGEN	365	4974	DO12.07	15	870	FR23.03	15	3871	DI17.07	17	6749	DO12.07	1177	FR23.03	14
L 2310	2	6222/1202 ROSENMÜHLE	364	2778	DO15.03	17	275	MO09.04	17	2674	DO30.08	16	5314	DO15.03	608	MO09.04	16