

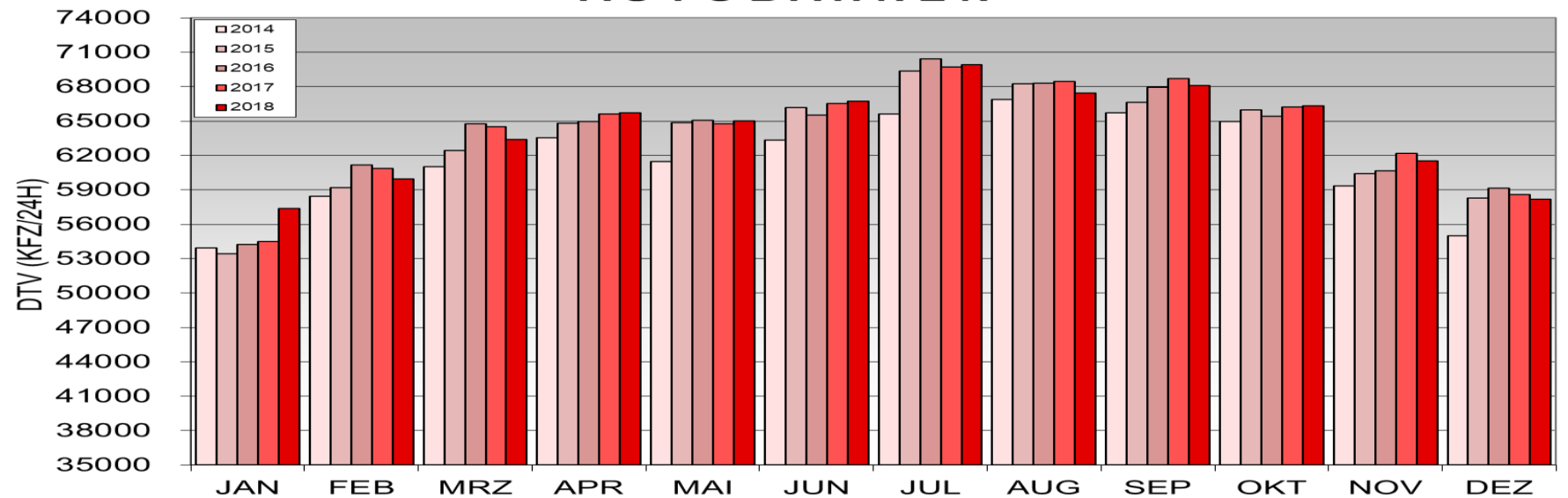
Automatische Straßenverkehrszählungen in Baden-Württemberg



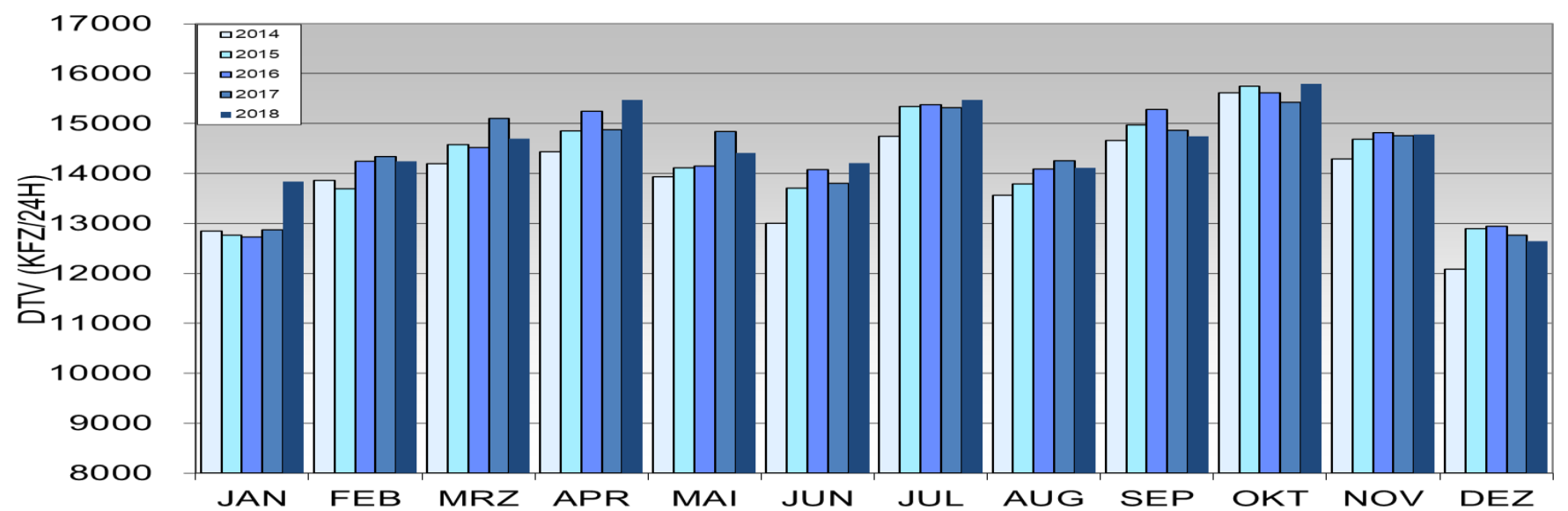
Ergebnisse Jahr 2018

DURCHSCHNITTLICHE TÄGLICHE VERKEHRSTÄRKEN JE MONAT 2014 BIS 2018

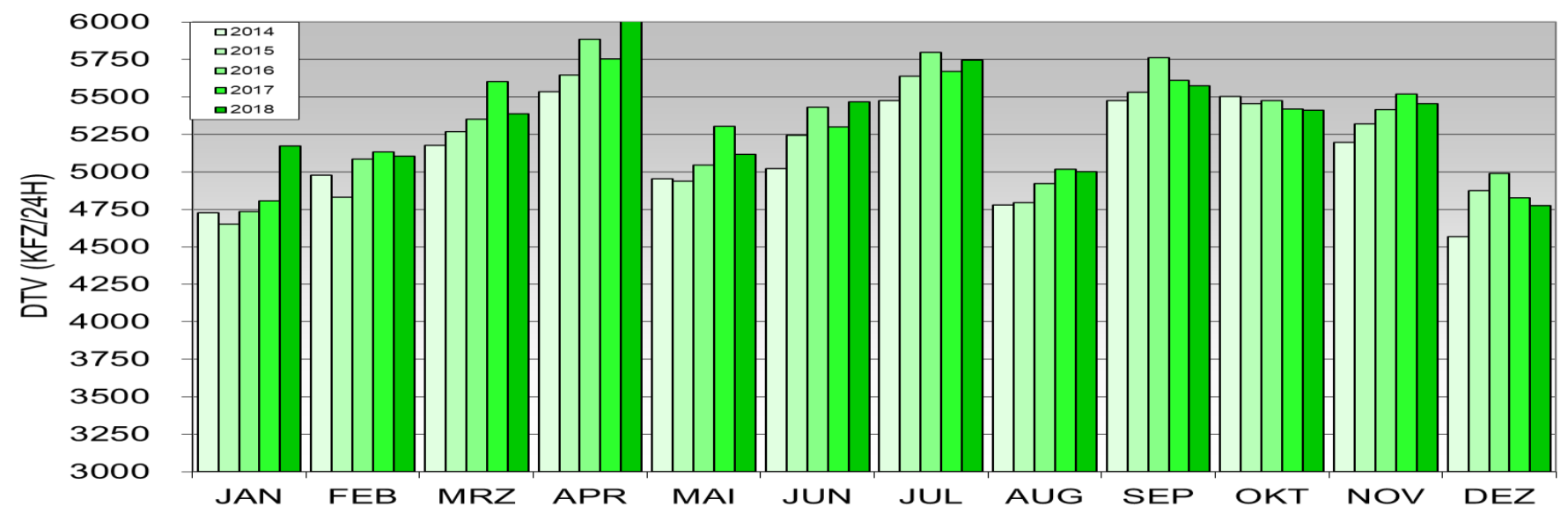
AUTOBAHNEN



BUNDESSTRASSEN



LANDESSTRASSEN



Baden-Württemberg

Regierungspräsidium Tübingen

Automatische Straßenverkehrszählungen in Baden-Württemberg

Ergebnisse Januar - Dezember 2018

Entwicklung des Kfz- und Schwerverkehrs (SV) auf A u ß e r o r t s s t r a ß e n

Januar - Dezember 2018/2017

Straßenklasse	Anzahl Zählstellen*	Alle Tage (Mo-So) Kfz	Werktage (Mo-Fr)		Sonn- und Feiertage (So+F) Kfz
			Kfz	SV	
Autobahnen	76	+ 0,1 %	- 1,1 %	+ 2,3 %	+ 4,0 %
Bundesstraßen	61	+ 0,7 %	+ 0,2 %	+ 1,4 %	+ 2,1 %
Landesstraßen	42	+ 0,4 %	- 0,3 %	- 1,4 %	+ 2,7 %

Entwicklung des Kfz-Verkehrs auf A u t o b a h n e n

Januar - Dezember 2018/2017

Autobahn	Anzahl Zählstellen*	Alle Tage (Mo-So)	Werktage (Mo-Fr)	Sonn- und Feiertage (So+F)
A 5	21	- 0,1%	- 0,7 %	+ 2,4 %
A 6	12	- 1,9 %	- 3,0 %	+ 0,6 %
A 7	1	- 0,3 %	+ 1,1 %	- 1,5 %
A 8	15	- 0,2 %	- 0,5 %	+ 2,0 %
A 81	19	+ 0,9 %	+ 0,5 %	+ 2,7 %

* Zählstellenauswahl für Entwicklungsbetrachtungen

Herausgeber: **Regierungspräsidium Tübingen - Landesstelle für Straßentechnik**
 Bearbeitung: **AVISO GmbH, Aachen**

Jahresentwicklung 2018/2017 - Kfz-Verkehr -

Für das Gesamtnetz der Autobahnen sowie für das übrige von Verkehrsverlagerungen weitgehend unbeeinflusste Netz (außerorts) wurden die folgenden durchschnittlichen täglichen Verkehrsstärken (DTV) 2018 berechnet:

Straßenklasse	DTV – Werte 2018
BAB	64 150 Kfz/24h
B	14 540 Kfz/24h
L	5 350 Kfz/24h

Auf den **Autobahnen** nahm der DTV-Wert gegenüber 2017 um + 0,1 % zu auf 64 150 Kfz/24h. An den Werktagen Mo-Fr wurde ein Verkehrsrückgang um - 1,1 % registriert, an den Sonn- und Feiertagen wurde dagegen mit einer Zunahme von + 4,0 % eine gegenläufige Entwicklung verzeichnet.

Str.-Klasse	Alle Tage Mo-So	Werktage Mo-Fr	Sonn-/Feiertage
BAB	+ 0,1 %	- 1,1 %	+ 4,0 %
B	+ 0,7 %	+ 0,2 %	+ 2,1 %
L	+ 0,4 %	- 0,3 %	+ 2,7 %

Auf den **Bundesstraßen** nahm der Verkehr an allen Tagen des Jahres mit + 0,7 % stärker zu als auf den Autobahnen. Für die Werktage Mo-Fr betrug der Zuwachs + 0,2 %, für die Sonn- und Feiertage + 2,1 %. Auf den **Landesstraßen** verlief die Entwicklung an allen Tagen sowie an den Sonn- und Feiertagen ähnlich wie auf den Bundesstraßen, werktags war jedoch ein Rückgang von - 0,3 % zu verzeichnen.

- Schwerverkehr -

Straßenklasse	Anzahl Zählst.	Veränderungen Mo-Fr
BAB	76	+ 2,3 %
B	61	+ 1,4 %
L	42	- 1,4 %

Der Schwerverkehr (SV, Kfz > 3,5 t zul. Gesamtgewicht) hat 2018 auf Autobahnen werktags mit + 2,3 % im Gegensatz zum Kfz-Verkehr (- 1,1 %) zugenommen. Auch auf den Bundesstraßen wurde mit + 1,4 % eine Zunahme zum Vorjahr registriert. Für die Landesstraßen wurde dagegen an den Werktagen ein Rückgang des Schwerverkehrs ermittelt, der mit - 1,4 % stärker ausfiel als der Rückgang des Kfz-Verkehrs insgesamt.

- Autobahnen -

Im Jahr 2018 verlief die Entwicklung des **Kfz-Verkehrs** (Mo-So) auf den Autobahnen uneinheitlich. Die stärksten Zuwächse verzeichnete – nach dem starken Rückgang im Vergleich 2017 zu 2016 von - 11,6 % - die A 656 mit + 3,9 %, gefolgt von der A 98 mit + 3,0 %. Die stärksten Rückgänge wurden auf der A 861 (- 4,5 %) und der A 864 (- 2,6 %) registriert. Auf den übrigen Autobahnen lagen die Entwicklungen zwischen - 1,9 % und + 0,9 %.

Der **Schwerverkehr** hat 2018 auf der überwiegenden Zahl der Autobahnen des Landes zugenommen. Auf der A 98 gab es mit + 5,3 % die stärkste Zunahme, gefolgt von + 3,9 % auf der A 8 und + 3,7 % auf der A 7. Auf der A 6 wurde mit - 4,4 % die größte Abnahme des Schwerverkehrs registriert.

BAB	K F Z [%]			SV [%]
	Mo-So	Mo-Fr	So+Fei	Mo-Fr
A 5	- 0,1	- 0,7	+ 2,4	+ 0,8
A 6	- 1,9	- 3,0	+ 0,6	- 4,4
A 7	- 0,3	+ 1,1	- 1,5	+ 3,7
A 8	- 0,2	- 0,5	+ 2,0	+ 3,9
A 81	+ 0,9	+ 0,5	+ 2,7	+ 1,2
A 96	+ 0,1	- 1,1	+ 4,0	+ 2,3
A 98	+ 3,0	+ 2,6	+ 5,6	+ 5,3
A 656	+ 3,9	+ 3,7	+ 2,8	- 0,6
A 861	- 4,5	- 5,2	+ 0,2	- 3,1
A 864	- 2,6	- 3,0	- 1,3	- 4,1
A 11 e	+ 0,1	- 1,1	+ 4,0	+ 2,3

Für die **stark belasteten BAB-Abschnitte** in der Netzmasche A 5, A 81, A 6, A 8 wurden folgende mittlere DTV-Werte 2018 und Veränderungen zu 2017 errechnet:

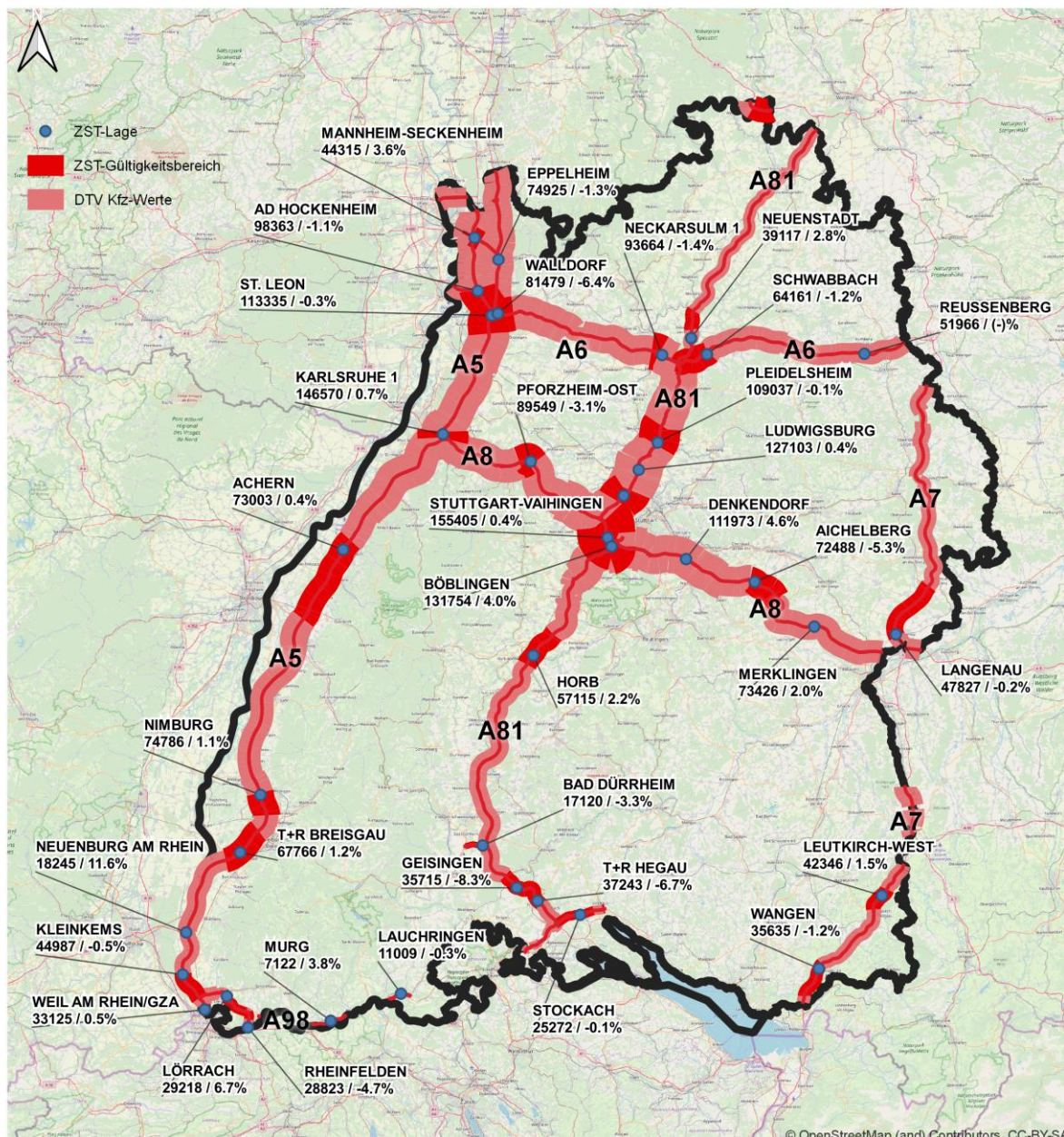
A 5	114 600 Kfz/24h	- 0,1 %
A 81	108 840 Kfz/24h	+ 1,0 %
A 6	76 840 Kfz/24h	- 5,2 %
A 8	106 810 Kfz/24h	- 0,7 %

Auf den Abschnitten der A 5 stagnierte der Verkehr nahezu, auf der A 6 (- 5,2 %) und A 8 (- 0,7 %) nahm er ab. Auf der A81 hingegen nahm der Verkehr in der Netzmasche leicht zu.

Die **höchstbelasteten Einzelquerschnitte** lagen auch 2018 wieder auf der **A 8** westlich vom AK Stuttgart mit rd. 155 400 Kfz/24h (Schätzwert), auf der **A 5** nördlich Karlsruhe mit 146 570 Kfz/24h, auf der **A 81** südlich vom AK Stuttgart mit 131 750 Kfz/24h und auf der **A 6** bei Hockenheim mit 98 360 Kfz/24h.

DTV-Werte 2018 des Autobahn-Netzes

Die Verkehrsmengenkarte des Jahres 2018 zeigt die DTV-Werte der Kfz für die automatischen Dauerzählstellen des Autobahnnetzes und deren prozentuale Veränderungen zum Vorjahr. Für die nicht mit Dauerzählstellen abgedeckten Netzabschnitte sind die Verkehrsstärken 2018 auf der Basis der allgemeinen Straßenverkehrszählung 2015 unter Berücksichtigung der Entwicklung benachbarter Dauerzählstellen berechnet worden und in unterschiedlichen Bandbreiten dargestellt.



Erläuterungen zu den Tabelleninhalten

FS NUMMER	Anzahl Fahrstreifen im Gesamtquerschnitt die ersten 4 Stellen geben die Nummer der topografischen Karte 1:25 000 an, in der die Zählstelle liegt; die letzten 4 Stellen geben die Nummer der automatischen Dauerzählstelle an
GT	Anzahl Tage mit mindestens 12 auswertbaren Stundenwerten, fehlende Stunden- und Tageswerte sind eingeschätzt
DTV	Durchschnittliche tägliche Verkehrsstärke des Auswertzeitraums (Kfz/24H)
MO-SO MO-FR SO+F	alle Tage Montag bis Sonntag, alle Werktage Montag bis Freitag, alle Sonn- und Feiertage des Auswertzeitraums
GQ RICHTUNG 1 RICHTUNG 2	Gesamtquerschnitt Nach Norden / Osten Nach Süden / Westen
Mt Mn pt pn	mittlere stündliche Kfz-Verkehrsstärke zwischen 06.00 und 22.00 Uhr mittlere stündliche Kfz-Verkehrsstärke zwischen 22.00 und 06.00 Uhr SV-Anteil an Mt in % SV-Anteil an Mn in %
Q-MAX q-MAX	höchste Kfz-Tagesverkehrsstärke höchster Kfz-Stundenwert
DATUM	Wochentag und Datum des Tages mit der höchsten täglichen bzw. stündlichen Verkehrsstärke
UHRZEIT	zeitliches Auftreten des höchsten Stundenwertes (z.B. 8=7 bis 8 Uhr)
Mot Pkw Pkw mit Anh. Bus Lfw Lkw ohne Anh. Lkw mit Anh. Sattel Sonst.	Motorräder auch mit Beiwagen Pkw vom Kleinwagen bis zur Großraumlimousine einschl. der Offroad-Fahrzeuge Pkw mit Anhänger Busse mit mehr als neun Sitzplätzen, auch mit Anhänger Lieferwagen < 3,5t zul. Gesamtgewicht (GG) Lkw > 3,5t zul. GG ohne Anhänger Lkw > 3,5t zul. GG mit Anhänger alle Sattelfahrzeuge nkl. Fahrzeuge, bei denen die Fahrzeugart nicht bestimmbar war oder die keiner der anderen Klassen angehören
SGV SV	Schwerer Güterverkehr (Lkw ohne Anh. + Lkw mit Anh. + Sattel) SGV + Bus

AUTOMATISCHE STRASSENVERKEHRSZÄHLUNGEN IN BADEN-WÜRTTEMBERG

AUTOBAHNEN

(37 ZÄHLSTELLEN)

DURCHSCHNITTliche TÄGLICHE VERKEHRsSTÄRKEN IM GESAMTQUERSCHNITT

JAHR 2018

STRASSE	ZÄHLSTELLE			KFZ		KFZ		KFZ		SV		SV		ANTEIL [%] MO-FR	
	FS	NUMMER	NAME	ALLE TAGE		WERKTAGE		SONN-/ FEIERTAG		ALLE TAGE		WERKTAGE			
				DTV	VERÄND.	DTV	VERÄND.	DTV	VERÄND.	DTV	VERÄND.	DTV	VERÄND.		
GT	MO-SO	18/17	MO-FR	18/17	SO+F	18/17	MO-SO	18/17	MO-FR	18/17	MO-FR	18/17			
A 5	4	6517/1010	EPELHEIM	361	74925	-1.3 %	79158	-1.6 %	64009	-1.1 %	8319	-0.5 %	11063	-1.5 %	14,0
A 5	6	6717/1018	ST. LEON	285	113335	-0.3 %	115143	-1.0 %	107395	1.7 %	18574	0.9 %	24233	0.2 %	21,0
A 5	8	7016/1022	KARLSRUHE 1	95	146570	0.7 %	150823	0.4 %	133314	1.9 %	22665	0.2 %	29500	-0.2 %	19,6
A 5	6	7314/1035	ACHERN	110	73003	0.4 %	73831	-0.4 %	71361	4.1 %	12967	3.8 %	16984	2.9 %	23,0
A 5	4	7812/1047	NIMBURG	295	74786	1.1 %	77522	0.2 %	66047	4.0 %	9839	2.3 %	12876	1.7 %	16,6
A 5	5	8012/1049	T+R. BREISGAU	353	67766	1.2 %	70102	0.8 %	58311	3.4 %	9873	5.6 %	12893	4.8 %	18,4
A 5	6	8212/1152	NEUENBURG 1	274	18245	11.6 %	18829	11.0 %	14177	11.9 %	4966	9.4 %	6206	8.7 %	33,0
A 5	4	8312/1153	KLEINKEMS	364	44987	-0.5 %	46310	-1.1 %	40138	2.3 %	5055	0.8 %	6890	0.1 %	14,9
A 5	6	8412/1199	WEIL AM RHEIN/GZA	123	33125	0.5 %	34422	-0.1 %	26676	2.4 %	2406	-7.5 %	3185	-8.2 %	9,3
A 6	8	6617/1025	AD HOCKENHEIM	365	98363	-1.1 %	100608	-2.0 %	90513	1.4 %	16477	-0.4 %	21826	-1.2 %	21,7
A 6	6	6717/1016	WALLDORF	31	81479	-6.4 %	83559	-7.4 %	74510	-4.1 %	16049	-7.2 %	20432	-9.4 %	24,5
A 6	6	6821/1059	NECKARSULM 1	0	93664	-1.4 %	96900	-3.0 %	80515	-0.6 %	18497	-3.8 %	23802	-5.6 %	24,6
A 6	4	6822/1091	SCHWABBACH	173	64161	-1.2 %	66797	-1.9 %	57112	0.4 %	14234	-2.8 %	18724	-3.3 %	28,0
A 6	4	6825/1095	REUSSENBERG	362	51966	(-) %	53645	(-) %	48934	(-) %	14073	(-) %	18239	(-) %	34,0
A 7	4	7526/1061	LANGENAU	0	47827	-0.2 %	49831	1.2 %	44708	-1.5 %	7050	4.5 %	9557	3.7 %	19,2
A 8	4	7018/1077	PFORZHEIM-OST	271	89549	-3.1 %	91711	-3.4 %	83427	2.7 %	14787	4.8 %	19576	5.0 %	21,3
A 8	7	7220/1073	STUTTGART-VAIH.	173	155405	0.4 %	161626	-0.7 %	138054	4.6 %	20089	1.7 %	26915	1.3 %	16,7
A 8	6	7321/1075	DENKENDORF	361	111973	4.6 %	116293	3.8 %	100250	7.9 %	14664	6.7 %	19251	5.8 %	16,6
A 8	6	7323/1077	AICHELBERG	0	72488	-5.3 %	71358	-5.6 %	75380	-1.7 %	12388	12.8 %	16052	11.7 %	22,5
A 8	4	7424/1068	MERKLINGEN	0	73426	2.0 %	73933	3.6 %	67119	-3.0 %	11525	6.4 %	15019	6.1 %	20,3
A 81	4	6722/1084	NEUENSTADT	0	39117	2.8 %	41456	1.8 %	35860	6.9 %	6005	2.6 %	8103	1.5 %	19,5
A 81	6	7021/1086	PLEIDELSHEIM	187	109037	-0.1 %	113926	-0.2 %	97683	0.9 %	11877	2.3 %	16194	1.8 %	14,2
A 81	7	7020/1001	LUDWIGSBURG	342	127103	0.4 %	135280	-0.4 %	103107	2.7 %	13529	2.3 %	18359	1.4 %	13,6
A 81	6	7120/1088	STUTTGART-KORNTAL	195	117684	2.5 %	125165	1.2 %	97587	5.4 %	12901	-3.1 %	17465	-3.6 %	14,0
A 81	6	7220/1011	BÖBLINGEN	323	131754	4.0 %	141851	3.9 %	102236	4.0 %	9952	4.1 %	13586	3.7 %	9,6
A 81	4	7518/1028	HORB	355	57115	2.2 %	56965	1.7 %	57943	3.4 %	6689	3.6 %	9104	3.0 %	16,0
A 81	4	8118/1038	T+R. HEGAU	0	37243	-6.7 %	36459	-6.2 %	40155	-5.8 %	4757	5.2 %	6358	4.4 %	17,4
A 81	4	8118/1036	GEISINGEN	0	35715	-8.3 %	35100	-7.6 %	39304	-5.5 %	5006	4.1 %	6653	3.5 %	19,0
A 96	4	8126/1001	LEUTKIRCH-WEST	365	42346	1.5 %	41524	0.8 %	44905	4.2 %	5395	3.5 %	7297	2.9 %	17,6
A 96	4	8224/1001	WANGEN	365	35635	-1.2 %	34033	-2.5 %	39675	2.8 %	4231	2.4 %	5697	1.8 %	16,7
A 98	4	8312/1003	LÖRRACH	244	29218	6.7 %	32371	6.2 %	19612	10.4 %	2457	8.9 %	3462	9.2 %	10,7
A 98	2	8414/1001	MURG-RAPPENSTEINTUNNEL	324	7122	3.8 %	7916	3.3 %	4717	3.8 %	817	-0.2 %	1145	-1.2 %	14,5
A 98	3	8315/1001	LAUHRINGEN	362	11009	-0.3 %	12003	-1.1 %	8169	2.2 %	1474	1.1 %	2073	0.3 %	17,3
A 98	4	8119/1040	STOCKACH	282	25272	-0.1 %	25747	-0.6 %	24007	2.5 %	3162	5.0 %	4248	4.2 %	16,5
A 656	4	6517/1009	MANNHEIM-SECKENH.	167	44315	3.6 %	50019	3.3 %	27076	3.0 %	2410	-0.2 %	3278	-0.9 %	6,6
A 861	6	8412/1001	RHEINFELDEN-RHEINBR.	364	28823	-4.7 %	32048	-5.3 %	17727	-1.2 %	1510	-2.7 %	2138	-3.3 %	6,7
A 864	4	8017/1034	BAD DÜRRHEIM	361	17120	-3.3 %	17831	-3.6 %	15623	-3.0 %	2038	-4.3 %	2789	-5.1 %	15,6

AUSWERTUNG: AVISO GMBH, AM HASSELHOLZ 15, 52074 AACHEN

HERAUSGEBER: REGIERUNGSPRÄSIDIUM TÜBINGEN - LANDESSTELLE FÜR STRASSENTECHNIK

AUTOMATISCHE STRASSENVERKEHRSZÄHLUNGEN IN BADEN-WÜRTTEMBERG

AUTOBAHNEN / VBA

(41 ZÄHLSTELLEN)

DURCHSCHNITTliche TÄGLICHE VERKEHRStÄRKEN IM GESAMTQUERSCHNITT

JAHR 2018

STRASSE	FS	ZÄHLSTELLE		GT	KFZ		KFZ		KFZ		SV		SV		ANTEIL [%]
					ALLE TAGE		WERKTAGE		SONN-/ FEIERTAG		ALLE TAGE		WERKTAGE		
					DTV	VERÄND.	DTV	VERÄND.	DTV	VERÄND.	DTV	VERÄND.	DTV	VERÄND.	
MO-SO	18/17	MO-FR	18/17	SO+F	18/17	MO-SO	18/17	MO-FR	18/17	MO-FR					
A	5	4	64171004 HEDDESHEIM	183	74704	-1.0 %	78340	-1.5 %	65841	0.2 %	9470	-3.3 %	12302	-3.0 %	15,7
A	5	4	65171005 DOSSENHEIM	184	79512	-0.4 %	83803	-0.8 %	69023	0.4 %	9225	-2.6 %	11949	-1.8 %	14,3
A	5	6	68171019 KRONAU	101	114656	-0.5 %	117000	-0.9 %	107252	1.0 %	21945	-1.5 %	27713	-1.0 %	23,7
A	5	6	68171020 BÜCHENAU	269	108867	0.6 %	110801	0.2 %	102402	1.7 %	19950	0.6 %	25333	0.9 %	22,9
A	5	6	69161021 KARLSRUHE-HAGSFELD	272	126530	-1.5 %	130167	-2.3 %	115126	0.8 %	21629	-0.9 %	27536	-0.6 %	21,2
A	5	6	70161001 OBERREUT	120	98979	-1.7 %	103368	-1.6 %	86955	-1.2 %	18900	-0.2 %	24095	0.1 %	23,3
A	5	6	70161031 RHEINSTETTEN	157	101012	-3.0 %	104521	-2.9 %	91173	-2.6 %	19314	-0.4 %	24653	0.4 %	23,6
A	5	6	74131040 APPENWEIER	282	72624	-0.2 %	73889	-1.0 %	68835	1.7 %	13554	0.1 %	17439	0.3 %	23,6
A	5	6	74131039 OFFENBURG-GRIESHEIM	283	77021	0.6 %	79460	-0.2 %	69859	2.1 %	13378	0.1 %	17233	0.3 %	21,7
A	5	6	75131041 OFFENBURG	278	64405	-0.6 %	65327	-1.5 %	61277	1.7 %	11407	-0.5 %	14522	-0.2 %	22,2
A	5	4	79121001 MARCH	290	68113	-0.9 %	69427	-1.5 %	63826	1.0 %	9990	0.4 %	12637	0.8 %	18,2
A	5	4	80111051 HARTHEIM AM RHEIN	290	55778	-0.8 %	56825	-1.3 %	50029	0.8 %	9749	1.1 %	12352	1.4 %	21,7
A	6	4	64161002 MANNHEIM-SCHÖNAU	100	62460	6.8 %	70329	6.3 %	39411	4.4 %	7934	1.7 %	10733	2.3 %	15,3
A	6	4	64161001 MANNHEIM-SANDHOFEN	100	51998	8.6 %	57765	8.0 %	34736	6.5 %	7574	4.6 %	10277	4.9 %	17,8
A	6	4	66171001 BRÜHL / ROHRBACH	186	84066	4.4 %	89676	3.0 %	66977	7.9 %	11677	4.0 %	15557	3.7 %	17,3
A	6	4	66171013 KETSCH	177	69285	1.7 %	72834	0.5 %	58767	5.1 %	9695	1.1 %	12867	0.9 %	17,7
A	6	5	67181055 BALZFELD	0	77231	-3.6 %	78396	-5.8 %	71221	-0.2 %	18038	-9.2 %	22905	-10.1 %	29,2
A	6	6	67191057 SINSHEIM	288	75620	-8.2 %	77066	-9.3 %	70737	-6.0 %	17574	-6.5 %	22448	-7.0 %	29,1
A	6	6	67191058 SINSHEIM-STEINSFURT	239	75549	-8.1 %	76922	-9.4 %	70727	-5.3 %	16875	-8.3 %	21492	-9.1 %	27,9
A	6	5	68211003 BIBERACH	0	70561	-2.9 %	70794	-5.0 %	67515	0.7 %	15975	-8.2 %	20189	-8.4 %	28,5
A	8	6	70161027 PALMBACH	150	112144	2.2 %	115468	1.9 %	102501	3.4 %	18969	4.0 %	24330	3.8 %	21,1
A	8	6	70171028 MUTSCHELBACh	156	102253	0.5 %	104628	0.2 %	95683	1.6 %	18383	3.0 %	23578	2.8 %	22,5
A	8	6	70181079 ISPRINGEN	135	89141	-3.3 %	90945	-3.6 %	83218	-1.3 %	16379	2.7 %	20924	2.0 %	23,0
A	8	6	70181078 WURMBERG	287	98329	-1.5 %	99508	-2.0 %	95231	0.9 %	17176	2.5 %	22074	2.5 %	22,2
A	8	6	71191076 HEIMSHEIM	235	101797	-1.1 %	105304	-1.6 %	92762	1.0 %	18419	7.0 %	23581	6.5 %	22,4
A	8	6	71191075 RUTESHEIM	146	108291	-1.6 %	112340	-2.4 %	97597	1.0 %	18622	4.5 %	23860	3.7 %	21,2
A	8	6	72191001 WARMBRONN	100	112936	2.1 %	117669	1.3 %	101072	6.0 %	19110	4.7 %	24260	3.5 %	20,6
A	8	6	73211069 NELLINGEN	0	112374	0.7 %	117657	0.5 %	97932	2.4 %	16507	-3.1 %	21190	-1.5 %	18,0
A	8	6	73221067 LINDORF	0	86678	-0.5 %	88865	-1.4 %	80879	4.1 %	14811	2.5 %	18264	1.6 %	20,6
A	8	6	73231001 KIRCHHEIM UNTER TECK	153	74620	0.5 %	75191	0.5 %	72434	1.0 %	12684	1.2 %	16068	1.2 %	21,4
A	81	4	68211001 WEINSBERG	250	88910	-0.1 %	92929	-0.5 %	80702	1.0 %	14009	-0.8 %	18336	-1.0 %	19,7
A	81	6	68211002 GRAFENWALD	283	94919	0.5 %	98855	-0.1 %	86453	1.9 %	13731	-0.1 %	18139	-0.1 %	18,3
A	81	6	69211085 ILSFELD	250	101755	-0.1 %	106959	-0.3 %	89731	0.2 %	14568	0.3 %	19252	0.7 %	18,0
A	81	6	69211001 T+R WUNNENSTEIN	0	99197	1.3 %	104916	1.1 %	86403	1.7 %	14783	-0.9 %	19419	-0.3 %	18,5
A	81	6	70211001 FREIBERG AM NECKAR	273	106688	0.8 %	112860	0.2 %	90305	2.6 %	13371	2.5 %	17694	2.0 %	15,7
A	81	6	71201090 STAMMHEIM	89	119566	0.6 %	125702	-0.3 %	101948	3.9 %	15385	1.8 %	19967	1.3 %	15,9
A	81	6	73191003 EHNINGEN	0	93956	0.7 %	101420	1.9 %	73683	-3.4 %	11996	2.3 %	15817	3.1 %	15,6
A	81	6	73191004 HILDRIZHAUSEN	254	92109	1.6 %	98197	1.5 %	75506	2.9 %	12058	2.1 %	15731	1.7 %	16,0
A	81	4	74191001 GÜLTSTEIN	187	57997	-1.6 %	58925	-2.1 %	56156	0.1 %	7628	-8.4 %	10129	-7.9 %	17,2
A	81	4	76181001 MÜHLHEIM	290	49657	1.1 %	49210	1.2 %	51796	1.4 %	6565	2.9 %	8647	3.3 %	17,6
A	81	4	78171032 ZIMMERN OB ROTTWEIL	288	48578	1.3 %	48261	1.1 %	50170	2.2 %	6336	-0.5 %	8378	-0.4 %	17,4

AUSWERTUNG: AVISO GMBH, AM HASSELHOLZ 15, 52074 AACHEN

HERAUSGEBER: REGIERUNGSPRÄSIDIUM TÜBINGEN - LANDESSTELLE FÜR STRASSENTECHNIK

AUTOMATISCHE STRASSENVERKEHRSZÄHLUNGEN IN BADEN-WÜRTTEMBERG

BUNDESSTRASSEN

1. TEIL (34 ZÄHLSTELLEN)

DURCHSCHNITTLICHE TÄGLICHE VERKEHRSTÄRKEN IM GESAMTQUERSCHNITT

JAHR 2018

STRASSE	ZÄHLSTELLE	GT	KFZ		KFZ		KFZ		SV		SV		ANTEIL [%]	
			ALLE TAGE		WERKTAGE		SONN-/ FEIERTAG		ALLE TAGE		WERKTAGE			
			DTV	VERÄND.	DTV	VERÄND.	DTV	VERÄND.	DTV	VERÄND.	DTV	VERÄND.		
FS	NUMMER NAME	MO-SO	18/17	MO-FR	18/17	SO+F	18/17	MO-SO	18/17	MO-FR	18/17	MO-FR		
B 3	2	6916/1100 KARLSRUHE 2	141	13449	1.3 %	14992	0.2 %	8394	1.4 %	417	4.3 %	557	2.0 %	3,7
B 3	2	7314/1101 ACHERN-ÖNSBACH	365	13393	-15.5 %	14990	-15.9 %	8171	-15.8 %	464	-23.4 %	635	-24.1 %	4,2
B 3n	3	7913/1104 OU EMMEND.-WASSER	365	17555	3.5 %	19874	3.6 %	10323	3.6 %	386	-0.8 %	523	-1.5 %	2,6
B 3	2	8012/1104 SCHERZINGEN	365	6281	-2.0 %	6871	-1.8 %	4045	-3.0 %	261	-2.6 %	354	-3.3 %	5,2
B 3	2	8411/1106 WEIL-OTTERBACH	297	18041	-0.7 %	19453	-2.1 %	13091	2.4 %	197	-1.0 %	260	-2.3 %	1,3
B 10	2	7019/1108 VAIHINGEN (ENZ)	364	13897	10.2 %	15205	8.7 %	9961	15.3 %	2183	14.6 %	3051	14.6 %	20,1
B 10	4	7120/1100 STUTTGART-ZUFFENH.	365	79587	-0.2 %	87427	-1.2 %	56219	2.1 %	5800	2.6 %	7971	2.0 %	9,1
B 10	4	7221/1102 STUTTGART-HEDELFG.	286	74614	5.2 %	82586	5.2 %	49960	4.7 %	4597	7.1 %	6324	6.4 %	7,7
B 10	4	7222/1100 PLOCHINGEN	365	68894	-0.2 %	77445	-0.7 %	43018	0.7 %	4355	1.6 %	5991	0.7 %	7,7
B 10	4	7323/1100 GÖPPINGEN	365	45559	1.9 %	51928	1.2 %	26930	3.8 %	2809	-0.4 %	3910	-1.0 %	7,5
B 10	4	7525/1103 ULM-NORD	364	61165	3.5 %	67401	2.8 %	42524	5.4 %	4548	2.4 %	6144	1.5 %	9,1
B 14	2	7022/1100 STRÜMPFELBACH	365	19497	0.8 %	21062	0.6 %	14449	2.2 %	1280	-1.0 %	1777	-1.6 %	8,4
B 14	4	7122/1106 KORB	17	57383	0.6 %	64173	-1.5 %	38274	8.9 %	2504	0.6 %	3475	-0.0 %	5,4
B 14	2	8018/1102 TUTTLINGEN	365	13461	1.1 %	15163	0.5 %	8996	3.3 %	1450	0.5 %	1970	-0.1 %	13,0
B 19	2	6724/1104 KÜNZELSAU	363	18369	-0.8 %	21382	-1.3 %	9401	-0.4 %	905	-0.8 %	1242	-1.2 %	5,8
B 27	2	6323/1101 TAUBERBISCHOFSHHEIM	356	7631	-1.0 %	8531	-1.3 %	5220	-1.3 %	620	-5.9 %	863	-6.7 %	10,1
B 27	2	6521/1100 RITTERSBACH	273	6008	-0.7 %	6693	-0.7 %	4103	-1.5 %	551	-9.5 %	766	-10.4 %	11,4
B 27	2	6821/1102 NECKARSULM 2	252	35701	-1.5 %	39418	-2.3 %	23192	0.8 %	1851	-0.5 %	2543	-0.9 %	6,5
B 27	2	6920/1102 WALHEIM	344	8201	1.1 %	9117	0.6 %	5099	3.3 %	375	5.3 %	517	3.4 %	5,7
B 27	8	7121/1109 KORNWESTHEIM	211	51368	4.7 %	58066	4.6 %	32735	4.0 %	3407	16.5 %	4737	15.9 %	8,2
B 27	4	7220/1103 ECHTERDINGEN	350	70698	-0.0 %	77903	-0.3 %	49144	0.0 %	1310	-4.1 %	1742	-4.5 %	2,2
B 27	2	7520/1101 TÜBINGEN-SÜD	365	36044	-0.3 %	39516	-0.8 %	26006	0.6 %	1703	-1.4 %	2333	-1.9 %	5,9
B 27	2	7817/1102 ROTTWEIL	365	15315	3.8 %	17108	2.9 %	9505	8.0 %	799	12.2 %	1110	11.6 %	6,5
B 27	3	8117/1100 NEUHAUS	243	3176	-1.8 %	3244	-3.0 %	3119	2.4 %	335	3.1 %	452	0.7 %	13,9
B 27	2	8317/1101 LOTTSTETTEN	341	8935	-4.5 %	9814	-5.0 %	5616	-1.7 %	483	-10.6 %	684	-11.2 %	7,0
B 27	2	8317/1102 JESTETTEN	276	9742	-5.0 %	10451	-5.8 %	7150	-1.6 %	221	-13.0 %	305	-13.4 %	2,9
B 28	4	7412/1100 KEHL-EUROPABRÜCKE	340	33101	7.9 %	33303	7.6 %	27756	11.0 %	1491	4.0 %	1962	4.1 %	5,9
B 28	4	7514/1101 OPPENAU	365	8992	1.3 %	9659	1.5 %	7307	0.1 %	527	3.9 %	729	3.1 %	7,5
B 28	2	7518/1103 HORB-NORD	351	12231	-2.1 %	13536	-2.8 %	7555	0.2 %	769	-5.8 %	1061	-6.3 %	7,8
B 28a	4	7420/1120 TÜBINGEN-WEST	328	25430	-2.6 %	28344	-3.1 %	16369	-1.4 %	1499	0.7 %	1999	0.2 %	7,1
B 28	2	7524/1100 HEROLDSTATT	355	3982	-1.8 %	4095	-3.4 %	3592	3.0 %	255	-8.3 %	348	-9.4 %	8,5
B 29	4	7122/1107 GRUNBACH	364	54737	-1.1 %	61204	-1.8 %	36215	1.0 %	2667	-2.0 %	3724	-2.6 %	6,1
B 29	2	7224/1109 SCHWÄBISCH GMÜND	364	23226	0.6 %	25902	0.3 %	15905	0.2 %	2306	0.3 %	3197	-0.7 %	12,3
B 29n	2	7126/1108 AALEN-WESTUMGEHUNG	365	21641	4.3 %	24061	4.2 %	14282	4.6 %	2549	6.3 %	3459	5.4 %	14,4

AUSWERTUNG: AVISO GMBH, AM HASSELHOLZ 15, 52074 AACHEN

HERAUSGEBER: REGIERUNGSPRÄSIDIUM TÜBINGEN - LANDESSTELLE FÜR STRASSENTECHNIK

AUTOMATISCHE STRASSENVERKEHRSZÄHLUNGEN IN BADEN-WÜRTTEMBERG

BUNDESSTRASSEN

2. TEIL (36 ZÄHLSTELLEN)

DURCHSCHNITTliche TÄGLICHE VERKEHRsstÄRKEN IM GESAMTQUERSCHNITT

JAHR 2018

STRASSE	ZÄHLSTELLE			KFZ		KFZ		KFZ		SV		SV		ANTEIL [%]	
				ALLE TAGE		WERKTAGE		SONN-/ FEIERTAG		ALLE TAGE		WERKTAGE			
	FS	NUMMER	NAME	GT	DTV	VERÄND.	DTV	VERÄND.	DTV	VERÄND.	DTV	VERÄND.	DTV		VERÄND.
B 30	2	8024/1103	EBERHARDZELL	326	19304	3.9 %	20539	3.2 %	16129	5.8 %	2116	3.3 %	2870	2.4 %	14,0
B 31	2	7911/1100	BREISACH	364	15397	6.0 %	15810	6.5 %	12219	6.0 %	567	1.6 %	769	1.7 %	4,9
B 31a	2	7912/1102	OU UMKIRCH (W)	365	19128	2.1 %	22096	2.1 %	10625	2.3 %	985	-2.8 %	1332	-3.3 %	6,0
B 31a	2	7912/1101	OU UMKIRCH (O)	365	22162	1.1 %	25383	1.0 %	13125	0.9 %	1119	-2.8 %	1524	-3.1 %	6,0
B 31n	4	8013/1100	FREIBURG-OSTTUNNEL	355	36145	1.3 %	37530	0.8 %	31829	2.8 %	3382	8.4 %	4406	6.4 %	11,7
B 31	2	8014/1100	FALKENSTEIG	355	21509	3.3 %	21755	3.3 %	20731	3.4 %	2996	10.7 %	3894	8.4 %	17,9
B 31	2	8014/1101	HINTERZARTEN	365	23701	3.1 %	24064	2.9 %	22464	3.6 %	3049	12.3 %	3965	9.9 %	16,5
B 31	3	8015/1104	FRIEDENWEILER	320	20177	2.2 %	20399	1.6 %	19666	4.4 %	2690	6.4 %	3544	5.2 %	17,4
B 31	4	8116/1100	DÖGGINGEN	269	20370	4.9 %	20700	5.0 %	19266	4.3 %	2749	5.4 %	3638	4.5 %	17,6
B 31	2	8321/1101	HARLACHEN	361	18819	1.4 %	19146	0.8 %	17870	3.5 %	2276	5.6 %	2998	5.2 %	15,7
B 32	2	7821/1104	SIGMARINGEN	365	10166	0.1 %	10732	-0.1 %	8879	1.1 %	1083	0.7 %	1494	0.3 %	13,9
B 33	2	7714/8704	GUTACH 2	357	10705	1.6 %	11237	1.3 %	9447	2.2 %	1103	-0.7 %	1496	-1.8 %	13,3
B 33	2	7715/1109	HORNBERG TUNNEL	339	5207	0.8 %	5391	-0.1 %	4966	2.1 %	1004	-0.2 %	1367	-1.2 %	25,4
B 33	4	8220/1112	RADOLFZELL 2	365	25824	18.5 %	26961	19.9 %	22122	14.1 %	1684	23.9 %	2329	26.2 %	8,6
B 33	2	8220/1102	KLOSTER HEGNE	361	29814	-0.9 %	31533	-1.2 %	24561	0.6 %	1654	-2.2 %	2277	-2.7 %	7,2
B 33n	4	8320/1101	KN-TÄGERMOOS/GZA	365	19546	-3.5 %	20083	-4.8 %	14111	0.3 %	849	-3.0 %	1182	-3.1 %	5,9
B 34	3	8218/1108	BIETINGEN	279	15725	0.7 %	15827	0.1 %	14228	1.0 %	1283	-3.4 %	1755	-4.3 %	11,1
B 34	2	8315/1101	WALDSHUT-RHEINBR.	365	13938	0.2 %	14645	-0.6 %	9749	3.5 %	879	1.3 %	1252	0.6 %	8,5
B 34	2	8316/1102	ERZINGEN	356	5202	0.5 %	5547	2.1 %	3862	-1.3 %	94	2.2 %	129	1.6 %	2,3
B 34	4	8411/1104	GRENZACHERHORN	94	9627	-6.4 %	10621	-6.4 %	5296	-7.3 %	207	-0.5 %	263	1.2 %	2,5
B 36	2	7115/1105	RASTATT	72	16457	-7.0 %	18420	-7.6 %	9866	-7.7 %	1235	-3.7 %	1698	-4.9 %	9,2
B 290	2	6424/1100	BAD MERGENTHEIM 2	365	14267	-1.9 %	16093	-2.4 %	8970	-1.2 %	652	2.5 %	902	1.6 %	5,6
B 290	2	6826/1103	CRAILSHEIM-SÜD	336	6853	-7.0 %	7703	-6.9 %	4368	-8.1 %	387	-12.8 %	537	-13.5 %	7,0
B 292	2	6521/1103	AUERBACH	268	4863	0.2 %	5385	0.2 %	3328	-0.5 %	253	0.8 %	347	0.3 %	6,4
B 293	2	6820/1104	SCHWAIGERN	364	11416	3.1 %	12854	2.7 %	7117	4.0 %	817	11.3 %	1134	10.9 %	8,8
B 294	2	7616/1100	ALPIRSBACH	243	4538	1.8 %	4885	1.0 %	3616	4.3 %	345	3.9 %	428	2.1 %	8,8
B 294	2	7913/1106	WALDKIRCH 2	364	22173	3.8 %	24714	3.1 %	14744	5.3 %	817	-1.4 %	1129	-1.2 %	4,6
B 311	2	7822/1107	ERTINGEN 2	340	9555	-0.9 %	10273	-1.4 %	7690	1.5 %	1582	-3.1 %	2181	-3.6 %	21,2
B 317	2	8213/1100	SCHÖNAU	365	9221	0.0 %	9905	0.3 %	7524	-1.3 %	507	-3.1 %	691	-2.9 %	7,0
B 317	2	8411/1101	WEIL-FRIEDLINGEN	323	11201	-3.4 %	11896	-3.1 %	7785	-3.3 %	45	40.6 %	54	45.9 %	0,5
B 378	2	8111/1102	NEUENBURG-RHEINBR.	365	11684	5.6 %	12418	5.4 %	7255	6.1 %	361	-3.7 %	496	-4.2 %	4,0
B 462	2	7216/1100	WEISENBACH	365	10220	-0.2 %	10830	-0.7 %	8492	0.2 %	586	-3.9 %	809	-4.6 %	7,5
B 462	4	7716/1104	SCHRAMBERG	365	13580	4.9 %	15123	4.2 %	9104	7.0 %	1032	7.7 %	1399	7.2 %	9,3
B 500	2	7114/1102	IFFEZHEIM-RHEINBR.	353	19617	6.1 %	20994	5.5 %	13612	9.8 %	3634	7.3 %	4720	7.5 %	22,5
B 518	2	8413/1106	BAD SÄCKINGEN 3	319	14635	2.1 %	16099	1.6 %	7976	1.4 %	290	-6.5 %	415	-6.7 %	2,6
B 532	2	8411/1109	WEIL-PALMRAINBR.	360	19421	1.4 %	20876	1.1 %	12512	2.9 %	489	-4.5 %	674	-5.3 %	3,2

AUSWERTUNG: AVISO GMBH, AM HASSELHOLZ 15, 52074 AACHEN

HERAUSGEBER: REGIERUNGSPRÄSIDIUM TÜBINGEN - LANDESSTELLE FÜR STRASSENTECHNIK

AUTOMATISCHE STRASSENVERKEHRSZÄHLUNGEN IN BADEN-WÜRTTEMBERG

LANDESSTRASSEN

1.TEIL (37 ZÄHLSTELLEN)

DURCHSCHNITTLICHE TÄGLICHE VERKEHRSTÄRKEN IM GESAMTQUERSCHNITT

JAHR 2018

STRASSE	ZÄHLSTELLE			KFZ ALLE TAGE		KFZ WERKTAGE		KFZ SONN-/ FEIERTAG		SV ALLE TAGE		SV WERKTAGE		ANTEIL [%]	
	FS	NUMMER	NAME	GT	DTV	VERÄND.	DTV	VERÄND.	DTV	VERÄND.	DTV	VERÄND.	DTV		VERÄND.
					MO-SO	18/17	MO-FR	18/17	SO+F	18/17	MO-SO	18/17	MO-FR		18/17
L 75	2	7512/8535	GOLDSCHEUER KR (N)	333	9030	4.5 %	9950	3.6 %	4847	6.4 %	537	-5.1 %	740	-5.7 %	7,4
L 75	2	7512/8536	GOLDSCHEUER KR (S)	333	5083	-12.0 %	5736	-12.3 %	3062	-11.9 %	424	-16.4 %	582	-17.2 %	10,1
L 83	2	7214/1207	BÜHL	365	10664	-0.7 %	11804	-1.1 %	7197	1.0 %	324	9.8 %	433	8.8 %	3,7
L 87	2	7313/1204	RHEINAU-FREISTETT	0	12390	-10.5 %	13771	-10.0 %	6838	-16.8 %	1330	-3.7 %	1783	-2.8 %	12,9
L 98	4	7512/1202	ALTENHEIM-RHEINBR.	365	15211	3.1 %	15708	3.6 %	10929	1.2 %	1863	-3.6 %	2504	-2.5 %	15,9
L 98	2	7512/8236	GOLDSCHEUER KR (W)	338	15034	9.7 %	15497	9.6 %	10884	10.9 %	1903	7.3 %	2559	7.1 %	16,5
L 98	2	7512/8235	GOLDSCHEUER KR (O)	257	11860	5.9 %	12053	5.4 %	9550	8.4 %	1872	10.3 %	2518	9.8 %	20,9
L 104	2	7712/1205	RHEINHAUSEN	365	3759	1.8 %	3840	2.2 %	3461	0.2 %	114	4.6 %	155	4.7 %	4,0
L 113	2	7811/1200	SASBACH	362	6574	9.6 %	6764	9.6 %	5128	9.3 %	494	7.4 %	672	6.8 %	9,9
L 113	2	7812/1200	RIEGEL	363	13940	4.2 %	15570	4.0 %	9179	4.8 %	1196	8.6 %	1647	8.1 %	10,6
L 122	2	8012/1203	EHRENKIRCHEN	342	5685	-0.5 %	6103	-0.3 %	4284	-1.7 %	217	9.0 %	284	9.2 %	4,7
L 123	2	8113/1200	MÜNSTERTAL	338	1859	5.7 %	1693	6.1 %	2426	5.6 %	48	9.1 %	59	11.3 %	3,5
L 125	2	8012/1206	PFÄFFENWEILER	301	18134	-0.2 %	20473	-0.8 %	11010	1.7 %	242	-7.6 %	315	-8.7 %	1,5
L 150	2	8214/1203	ST. BLASIEN	184	3717	2.2 %	3926	2.5 %	3021	1.4 %	107	-9.3 %	146	-8.8 %	3,7
L 151	2	8414/1206	LAUFENBURG-RHEINBR.	362	11464	-7.2 %	12787	-8.5 %	5689	-4.2 %	124	1.6 %	168	-1.2 %	1,3
L 154	2	8414/1102	BAD SÄCKINGEN 1	111	10056	-1.2 %	11163	-0.9 %	5924	-2.6 %	439	-3.3 %	600	-4.0 %	5,4
L 173	2	7814/1204	SIMONSWALD	363	6888	3.3 %	7309	2.9 %	5472	5.5 %	236	2.6 %	313	3.0 %	4,3
L 173	2	7915/1201	FURTWANGEN	365	9937	3.2 %	11199	3.0 %	6379	4.1 %	383	15.0 %	527	14.1 %	4,7
L 186	2	7913/1205	WALDKIRCH 1	335	8579	-0.7 %	9733	-1.0 %	5139	0.2 %	246	0.4 %	339	-0.3 %	3,5
L 220	2	8220/1203	LANGENRAIN	365	3722	2.7 %	3895	0.7 %	3351	9.5 %	100	-2.9 %	129	-5.8 %	3,3
L 221	2	8320/1203	WOLLMATINGEN	365	2247	13.9 %	2424	13.0 %	1650	11.6 %	32	10.3 %	45	15.4 %	1,9
L 249	2	7622/1204	WASSERSTETTEN	365	2339	-1.6 %	2323	-2.3 %	2538	0.6 %	85	-8.6 %	113	-8.9 %	4,9
L 284	2	8023/1203	BAD SCHUSSENRIED	243	3844	-9.8 %	4206	-10.3 %	2732	-8.5 %	96	-35.1 %	132	-33.3 %	3,1
L 318	2	8226/1203	LEUTKIRCH	365	9823	4.6 %	10575	4.0 %	7917	8.0 %	658	1.1 %	893	0.0 %	8,4
L 333	2	8323/1208	WALCHESREUTE	243	9956	-0.8 %	11251	-2.8 %	5753	6.5 %	296	-1.0 %	393	-2.7 %	3,5
L 343	2	7218/1202	SCHÖMBERG	365	3767	3.8 %	4017	2.4 %	3037	7.5 %	107	-5.3 %	145	-5.8 %	3,6
L 360	2	7720/1201	ONSTMETTINGEN	365	10528	2.8 %	11977	2.5 %	6060	3.2 %	401	6.6 %	541	5.9 %	4,5
L 389	2	7519/1205	BODELSHAUSEN	139	4681	1.2 %	5212	-0.3 %	3169	4.8 %	216	-8.1 %	300	-9.1 %	5,8
L 401	2	7415/1201	MITTELTAL	365	4556	-3.4 %	4627	-3.4 %	4312	-3.6 %	216	-15.6 %	288	-16.5 %	6,2
L 518	2	6422/1203	WALLDÜRN	361	1774	-1.1 %	2021	-1.4 %	1090	-2.2 %	161	0.6 %	225	0.0 %	11,1
L 559	2	6917/1201	WEINGARTEN	365	3310	-47.6 %	3675	-48.3 %	2309	-44.0 %	57	-40.6 %	76	-42.4 %	2,1
L 600	4	6617/1214	HEIDELBERG 2	192	31940	-1.3 %	35652	-2.6 %	21002	3.1 %	1243	1.2 %	1655	0.9 %	4,6
L 722	2	6617/1219	TALHAUS	365	13896	-1.0 %	15460	-1.7 %	8975	0.5 %	1258	-0.2 %	1710	-1.2 %	11,1
L 1020	2	6624/1207	HOLLENBACH	365	3906	37.8 %	4639	36.6 %	2225	41.2 %	379	12.8 %	531	11.3 %	11,4
L 1040	2	6726/1200	GAGGSTATT	365	2886	-6.3 %	3242	-6.5 %	1986	-4.6 %	246	-17.4 %	334	-18.9 %	10,3
L 1060	2	7026/1200	LINDENHOF	365	5228	0.5 %	5877	-0.1 %	3466	2.8 %	680	-2.3 %	939	-2.6 %	16,0
L 1066	2	7023/1203	SULZBACH (MURR)	355	12621	3.4 %	13734	3.2 %	9246	4.4 %	742	-1.9 %	1020	-2.7 %	7,4

AUSWERTUNG: AVISO GMBH, AM HASSELHOLZ 15, 52074 AACHEN

HERAUSGEBER: REGIERUNGSPRÄSIDIUM TÜBINGEN - LANDESSTELLE FÜR STRASSENTECHNIK

AUTOMATISCHE STRASSENVERKEHRSZÄHLUNGEN IN BADEN-WÜRTTEMBERG

LANDESSTRASSEN 2.TEIL (L - 9 ZÄHLSTELLEN, G - 1 ZÄHLSTELLE)

DURCHSCHNITTLICHE TÄGLICHE VERKEHRSTÄRKEN IM GESAMTQUERSCHNITT

JAHR 2018

STRASSE	ZÄHLSTELLE			KFZ ALLE TAGE		KFZ WERKTAGE		KFZ SONN-/ FEIERTAG		SV ALLE TAGE		SV WERKTAGE		ANTEIL [%]	
	FS	NUMMER	NAME	GT	DTV	VERÄND.	DTV	VERÄND.	DTV	VERÄND.	DTV	VERÄND.	DTV		VERÄND.
					MO-SO	18/17	MO-FR	18/17	SO+F	18/17	MO-SO	18/17	MO-FR		18/17
L 1096	2	6721/1217	HEUHLINGEN	349	9032	1.5 %	10299	0.9 %	5204	3.4 %	274	4.6 %	377	5.9 %	3,7
L 1100	2	6821/1201	FLEIN	365	11206	-0.0 %	12786	-0.3 %	5747	0.4 %	362	-1.1 %	448	-2.0 %	3,5
L 1115	2	6921/1216	GROSSBOTTWAR	314	13639	2.4 %	14565	1.8 %	10844	2.8 %	1439	1.2 %	2007	0.7 %	13,8
L 1142	2	7121/1211	HEGNACH	359	18894	-0.3 %	20998	-1.1 %	12003	2.2 %	1209	-2.7 %	1670	-3.2 %	8,0
L 1164	2	7325/1203	WALDHAUSEN	365	2774	6.7 %	3029	6.5 %	2145	5.6 %	230	15.6 %	310	14.8 %	10,2
L 1177	2	7120/1227	HEIMERDINGEN	305	5963	0.3 %	7197	-0.3 %	2774	1.2 %	635	-3.6 %	890	-3.7 %	12,4
L 1180	4	7220/1203	SOLITUDE	365	30916	-7.1 %	35956	-7.4 %	18338	-7.3 %	583	-10.9 %	761	-11.9 %	2,1
L 1233	2	7525/1211	TOMERDINGEN	365	4266	-2.6 %	4507	-6.0 %	3766	11.3 %	288	25.2 %	395	25.8 %	8,8
L 2310	2	6222/1202	ROSENMÜHLE	365	3862	3.3 %	4318	2.5 %	2672	5.4 %	331	0.0 %	462	-0.6 %	10,7
G	2	8411/1108	LÖRRACH-STETTEN	112	7986	-11.9 %	8389	-11.7 %	5094	-13.6 %	97	0.0 %	119	0.8 %	1,4

AUSWERTUNG: AVISO GMBH, AM HASSELHOLZ 15, 52074 AACHEN

HERAUSGEBER: REGIERUNGSPRÄSIDIUM TÜBINGEN - LANDESSTELLE FÜR STRASSENTECHNIK

AUTOMATISCHE STRASSENVERKEHRSZÄHLUNGEN IN BADEN-WÜRTTEMBERG

AUTOBAHNEN

DURCHSCHNITTLICHE TÄGLICHE VERKEHRSTÄRKEN JE RICHTUNG UND FÜR LÄRMBERECHNUNG MASSGEBENDE VERKEHRSTÄRKEN TAG/NACHT (GQ)

JAHR 2018

STRASSE	ZÄHLSTELLE			RICHTUNG 1					RICHTUNG 2					GESAMTQUERSCHNITT					
	FS	NUMMER	NAME	GT	KFZ			SV		KFZ			SV		TAG Mt	SV ANT. pt	NACHT Mn	SV ANT. pn	
					MO-SO	SO+F	MO-FR	MO-FR	MO-FR	MO-FR	MO-FR	MO-FR							
A	5	4	6517/1010	EPELHEIM	361	38291	32566	40398	5778	14,3	36634	31443	38760	5285	13,6	4204	9,3%	958	27,0%
A	5	6	6717/1018	ST. LEON	285	54909	51515	55754	11983	21,5	58426	55880	59389	12250	20,6	6181	13,8%	1804	34,5%
A	5	8	7016/1022	KARLSRUHE 1	95	74405	66037	76958	15190	19,7	72165	67277	73865	14310	19,4	8096	13,5%	2129	30,6%
A	5	6	7314/1035	ACHERN	110	36425	36073	36615	8471	23,1	36578	35288	37216	8513	22,9	4019	16,0%	1088	30,7%
A	5	4	7812/1047	NIMBURG	295	37039	32197	38523	6444	16,7	37747	33850	38999	6432	16,5	4211	12,1%	926	22,8%
A	5	5	8012/1049	T+R. BREISGAU	353	33929	28327	35199	6404	18,2	33837	29984	34903	6489	18,6	3809	13,7%	852	22,3%
A	5	6	8211/1052	NEUENBURG 1	274	8859	7337	8958	2970	33,2	9386	6840	9871	3236	32,8	981	26,2%	319	33,6%
A	5	4	8311/1053	KLEINKEMS	364	22998	18785	24067	3628	15,1	21989	21353	22243	3262	14,7	2553	11,2%	518	11,7%
A	5	6	8411/1099	WEIL AM RHEIN/GZA	123	16316	12350	17082	1656	9,7	16809	14326	17340	1529	8,8	1878	7,5%	384	5,2%
A	6	8	6617/1025	AD HOCKENHEIM	365	51222	47506	52279	11373	21,8	47141	43007	48329	10453	21,6	5382	14,3%	1532	33,9%
A	6	6	6717/1016	WALLDORF	31	40254	36688	41220	9482	23,0	41225	37822	42339	10950	25,9	4451	17,0%	1283	38,2%
A	6	6	6821/1059	NECKARSULM 1	0	47871	39634	50092	11711	23,4	45793	40881	46808	12091	25,8	5126	17,2%	1455	37,8%
A	6	4	6822/1091	SCHWABBACH	173	33522	27747	35199	9589	27,2	30639	29365	31598	9135	28,9	3484	19,4%	1052	40,5%
A	6	4	6825/1095	REUSSENBERG	362	26462	22298	27708	9089	32,8	25504	26636	25937	9150	35,3	2775	23,2%	946	49,7%
A	7	4	7526/1061	LANGENAU	0	23183	19973	24627	4811	19,5	24644	24735	25204	4746	18,8	2709	13,4%	560	28,0%
A	8	4	7018/1077	PFORZHEIM-OST	271	43122	41662	43704	9512	21,8	46427	41765	48007	10064	21,0	4920	14,3%	1354	32,7%
A	8	8	7220/1073	STUTTGART-VAIH.	173	80530	76439	82274	13803	16,8	74875	61615	79352	13112	16,5	8595	11,5%	2236	24,2%
A	8	6	7321/1075	DENKENDORF	361	55872	51001	57826	9720	16,8	56101	49249	58467	9531	16,3	6203	11,5%	1591	25,2%
A	8	6	7323/1077	AICHELBERG	0	34187	35625	33653	7512	22,3	38301	39755	37705	8540	22,6	4027	15,0%	1006	34,1%
A	8	4	7424/1068	MERKLINGEN	0	32046	31228	32293	7466	23,1	41380	35891	41640	7553	18,1	4119	13,6%	941	34,0%
A	81	4	6722/1084	NEUENSTADT	0	19983	15292	21776	3902	17,9	19134	20568	19680	4201	21,3	2191	13,4%	507	32,2%
A	81	6	7021/1086	PLEIDELSHEIM	187	53833	43562	57210	8008	14,0	55204	54121	56716	8186	14,4	6070	9,6%	1489	21,7%
A	81	7	7020/1001	LUDWIGSBURG	342	63201	48849	67749	9059	13,4	63902	54258	67531	9300	13,8	7089	9,6%	1711	19,5%
A	81	6	7120/1088	STUTTGART-KORNAL	195	59812	48651	63945	8451	13,2	57872	48936	61220	9014	14,7	6571	9,9%	1568	20,2%
A	81	6	7220/1011	BÖBLINGEN	323	65921	50360	71265	6538	9,2	65833	51876	70586	7048	10,0	7388	6,8%	1692	14,0%
A	81	4	7518/1028	HORB	355	28329	29047	28267	4412	15,6	28786	28896	28698	4692	16,3	3224	10,6%	691	21,9%
A	81	4	8118/1038	T+R. HEGAU	0	19348	20235	18961	3250	17,1	17895	19920	17498	3108	17,8	2144	12,0%	367	21,3%
A	81	4	8118/1036	GEISINGEN	0	18699	20430	17974	3440	19,1	17016	18874	17126	3213	18,8	2047	13,3%	370	22,3%
A	96	4	8126/1001	LEUTKIRCH-WEST	365	21102	21941	20760	3597	17,3	21244	22964	20764	3700	17,8	2412	12,1%	470	19,1%
A	96	4	8224/1001	WANGEN	365	17838	19457	17090	2820	16,5	17797	20218	16943	2877	17,0	2027	11,4%	401	16,9%
A	98	4	8312/1003	LÖRRACH	244	14027	10276	15382	1580	10,3	15191	9336	16989	1882	11,1	1697	8,4%	258	8,0%
A	98	2	8414/1001	MURG-RAPPENSTEINTUNNEL	324	3677	2493	4070	558	13,7	3445	2224	3846	587	15,3	413	11,4%	64	12,1%
A	98	3	8315/1001	LAUHRINGEN	362	5242	3840	5693	935	16,4	5767	4329	6310	1138	18,0	629	13,3%	118	14,1%
A	98	4	8119/1040	STOCKACH	282	12366	11069	12714	2031	16,0	12906	12938	13033	2217	17,0	1464	11,7%	232	22,2%
A	656	4	6517/1009	MANNHEIM-SECKENH.	167	21871	13728	24547	1634	6,7	22444	13348	25472	1644	6,5	2517	5,3%	505	6,8%
A	861	6	8412/1001	RHEINFELDEN-RHEINBR.	364	16735	9119	18730	1110	5,9	12088	8608	13318	1028	7,7	1638	5,3%	328	4,4%
A	864	4	8017/1034	BAD DÜRRHEIM	361	8360	7774	8677	1316	15,2	8760	7849	9154	1473	16,1	992	11,2%	156	20,4%

AUSWERTUNG: AVISO GMBH, AM HASSELHOLZ 15, 52074 AACHEN

HERAUSGEBER: REGIERUNGSPRÄSIDIUM TÜBINGEN - LANDESSTELLE FÜR STRASSENTECHNIK

AUTOMATISCHE STRASSENVERKEHRSZÄHLUNGEN IN BADEN-WÜRTTEMBERG

AUTOBAHNEN / VBA

DURCHSCHNITTliche TÄGLICHE VERKEHRStÄRKEN JE RICHTUNG UND FÜR LÄRMBERECHNUNG MASSGEBENDE VERKEHRStÄRKEN TAG/NACHT (GQ)

JAHr 2018

STRASSE	ZÄHLSTELLE			RICHTUNG 1						RICHTUNG 2					GESAMTQUERSCHNITT					
	FS	NUMMER	NAME	GT	KFZ			SV		ANT. SV %	KFZ			SV		ANT. SV %	TAG	SV	NACHT	SV
					MO-SO	SO+F	MO-FR	MO-FR	MO-FR		MO-SO	SO+F	MO-FR	MO-FR	MO-FR					
A	5	4	64171004	HEDDESHEIM	183	38601	33512	40511	6475	16,0	36103	32329	37829	5827	15,4	4200	10,8%	937	29,4%	
A	5	4	65171005	DOSSENHEIM	184	40517	34983	42622	6259	14,7	38995	34040	41181	5690	13,8	4484	9,9%	971	27,2%	
A	5	6	68171019	KRONAU	101	56458	52039	57873	13655	23,6	58198	55213	59127	14058	23,8	6270	16,6%	1792	37,1%	
A	5	6	68171020	BÜCHENAU	269	53358	49436	54461	12778	23,5	55509	52966	56340	12555	22,3	5959	15,7%	1691	37,1%	
A	5	6	69161021	KARLSRUHE-HAGSFELD	272	61906	55943	63865	13663	21,4	64624	59183	66302	13873	20,9	6949	14,8%	1919	33,8%	
A	5	6	70161001	OBERREUT	120	49105	43354	51221	12072	23,6	49874	43601	52147	12023	23,1	5468	17,1%	1436	34,4%	
A	5	6	70161031	RHEINSTETTEN	157	50310	45897	51977	12171	23,4	50702	45276	52544	12482	23,8	5584	17,2%	1458	34,2%	
A	5	6	74131040	APPENWEIER	282	36283	34590	36829	8802	23,9	36341	34245	37060	8637	23,3	4052	17,1%	974	32,0%	
A	5	6	74131039	OFFENBURG-GRIESHEIM	283	38388	34948	39520	8727	22,1	38633	34911	39940	8506	21,3	4312	16,0%	1004	29,4%	
A	5	6	75131041	OFFENBURG	278	32385	30604	32886	7414	22,5	32020	30673	32441	7108	21,9	3591	16,1%	868	30,8%	
A	5	4	79121001	MARCH	290	34166	31472	34916	6384	18,3	33947	32354	34511	6253	18,1	3837	13,7%	840	23,5%	
A	5	4	80111051	HARTHEIM AM RHEIN	290	27796	23904	28435	6232	21,9	27982	26125	28390	6120	21,6	3116	16,5%	741	25,5%	
A	6	4	64161002	MANNHEIM-SCHÖNAU	100	30881	20200	34535	5403	15,6	31579	19211	35794	5330	14,9	3471	12,2%	866	16,9%	
A	6	4	64161001	MANNHEIM-SANDHOFEN	100	25983	17946	28682	5289	18,4	26015	16790	29083	4988	17,2	2897	13,8%	707	20,7%	
A	6	4	66171001	BRÜHL IM BREISGAU	186	43254	35536	45766	8071	17,6	40812	31441	43910	7486	17,0	4701	12,5%	1106	25,5%	
A	6	4	66171013	KETSCH	177	36435	31488	38067	6708	17,6	32850	27279	34767	6159	17,7	3871	12,5%	918	26,7%	
A	6	5	67181055	BALZFELD	0	38897	34270	39825	10630	26,7	38334	36951	38571	12275	31,8	4266	20,9%	1121	42,2%	
A	6	6	67191057	SINSHEIM	288	39842	36304	40903	11744	28,7	35778	34433	36163	10704	29,6	4123	20,2%	1207	44,4%	
A	6	6	67191058	SINSHEIM-STEINSFURT	239	39078	35448	40155	11465	28,6	36471	35279	36767	10027	27,3	4130	19,2%	1184	44,0%	
A	6	5	68211003	BIBERACH	0	34847	32785	35012	9528	27,2	35714	34730	35782	10661	29,8	3847	19,9%	1126	41,7%	
A	8	6	70161027	PALMBACH	150	56851	53253	58313	12054	20,7	55293	49248	57155	12276	21,5	6223	14,8%	1573	33,4%	
A	8	6	70171028	MUTSCHELBACh	156	51914	49545	52894	11624	22,0	50339	46138	51734	11954	23,1	5659	15,8%	1464	35,1%	
A	8	6	70181079	ISPRINGEN	135	42225	41433	42427	10367	24,4	46916	41785	48518	10557	21,8	4892	16,1%	1358	35,0%	
A	8	6	70181078	WURMBERG	287	50108	48678	50727	11040	21,8	48221	46553	48781	11034	22,6	5392	15,2%	1508	33,4%	
A	8	6	71191076	HEIMSHEIM	235	51371	47472	53002	11891	22,4	50426	45290	52302	11690	22,4	5596	16,0%	1533	33,3%	
A	8	6	71191075	RUTESHEIM	146	54498	49365	56507	11316	20,0	53793	48232	55833	12544	22,5	5970	15,3%	1596	31,6%	
A	8	6	72191001	WARMBRONN	100	60062	53575	62777	12436	19,8	52874	47497	54892	11824	21,5	6301	15,5%	1515	29,1%	
A	8	6	73211069	NELLINGEN	0	53563	46517	55963	10397	18,6	58811	51415	61694	10793	17,5	6192	13,3%	1662	25,2%	
A	8	6	73221067	LINDORF	0	45990	43563	46939	9504	20,2	40688	37316	41926	8760	20,9	4815	15,4%	1206	30,3%	
A	8	6	73231001	KIRCHHEIM UNTER TECK	153	37718	35958	38166	7931	20,8	36902	36476	37025	8137	22,0	4136	15,1%	1056	32,1%	
A	81	4	68211001	WEINSBERG	250	43452	37549	45639	9176	20,1	45458	43153	47290	9160	19,4	4962	14,1%	1190	29,5%	
A	81	6	68211002	GRAFENWALD	283	46902	40252	49204	8783	17,9	48017	46201	49651	9356	18,8	5302	12,9%	1260	28,0%	
A	81	6	69211085	ILSFELD	250	50583	41356	53882	9469	17,6	51172	48375	53077	9783	18,4	5688	12,8%	1344	27,2%	
A	81	6	69211001	T+R WUNNENSTEIN	0	52351	43594	55658	9353	16,8	46846	42809	49258	10066	20,4	5571	13,4%	1259	27,8%	
A	81	6	70211001	FREIBERG AM NECKAR	273	53574	42740	57273	8790	15,3	53114	47565	55587	8904	16,0	5963	11,3%	1410	23,4%	
A	81	6	71201090	STAMMHEIM	89	59330	47543	63396	9949	15,7	60236	54405	62306	10018	16,1	6684	11,9%	1578	20,9%	
A	81	6	73191003	EHNINGEN	0	47379	38147	51176	7551	14,8	46577	35536	50244	8266	16,5	5209	11,9%	1326	19,8%	
A	81	6	73191004	HILDRIZHAUSEN	254	46615	38295	49669	7795	15,7	45494	37211	48528	7936	16,4	5107	12,2%	1299	19,9%	
A	81	4	74191001	GÜLTSTEIN	187	27921	27429	28327	4435	15,7	30076	28727	30598	5694	18,6	3232	11,9%	786	23,6%	
A	81	4	76181001	MÜHLHEIM	290	24785	26232	24520	4210	17,2	24872	25564	24690	4437	18,0	2821	12,2%	566	23,9%	
A	81	4	78171032	ZIMMERN OB ROTTWEIL	288	24110	25142	23930	4086	17,1	24468	25028	24331	4292	17,6	2773	12,1%	527	23,1%	

AUSWERTUNG: AVISO GMBH, AM HASSELHOLZ 15, 52074 AACHEN

HERAUSGEBER: REGIERUNGSPRÄSIDIUM TÜBINGEN - LANDESSTELLE FÜR STRASSENTECHNIK

AUTOMATISCHE STRASSENVERKEHRSZÄHLUNGEN IN BADEN-WÜRTTEMBERG

BUNDESSTRASSEN 1. TEIL

DURCHSCHNITTLICHE TÄGLICHE VERKEHRSTÄRKEN JE RICHTUNG UND FÜR LÄRMBERECHNUNG MASSGEBENDE VERKEHRSTÄRKEN TAG/NACHT (GQ)

JAHR 2018

STRASSE	ZÄHLSTELLE			RICHTUNG 1						RICHTUNG 2					GESAMTQUERSCHNITT						
				FS	NUMMER	NAME	GT	KFZ			SV		ANT.	SV %	KFZ			SV		ANT.	SV %
								MO-SO	SO+F	MO-FR	MO-FR	MO-FR			MO-SO	SO+F	MO-FR	MO-FR	MO-FR		
B	3	2	6916/1100	KARLSRUHE 2	141	6647	4228	7417	281	3,8	6802	4166	7575	276	3,6	778	3,2%	126	2,6%		
B	3	2	7314/1101	ACHERN-ÖNSBACH	365	6520	3957	7307	303	4,1	6873	4214	7683	332	4,3	778	3,5%	119	3,1%		
B	3n	3	7913/1104	OU EMMEND.-WASSER	365	8881	5214	10054	261	2,6	8674	5109	9820	262	2,7	1021	2,2%	152	2,8%		
B	3	2	8012/1104	SCHERZINGEN	365	3168	2120	3442	180	5,2	3113	1925	3429	174	5,1	371	4,1%	44	5,2%		
B	3	2	8411/1106	WEIL-OTTERBACH	297	8909	6094	9399	108	1,1	9132	6997	10054	152	1,5	1022	1,1%	211	0,6%		
B	10	2	7019/1108	VAIHINGEN (ENZ)	364	6987	5095	7616	1491	19,6	6910	4866	7589	1560	20,6	782	15,5%	173	17,8%		
B	10	4	7120/1100	STUTTGART-ZUFFENH.	365	40038	28399	44057	3986	9,0	39549	27820	43370	3985	9,2	4404	7,0%	1141	9,9%		
B	10	4	7221/1102	STUTTGART-HEDELFG.	286	37111	25367	40820	3108	7,6	37503	24593	41766	3216	7,7	4087	6,1%	1152	6,5%		
B	10	4	7222/1100	PLOCHINGEN	365	34257	21185	38496	2990	7,8	34637	21833	38949	3001	7,7	3812	6,2%	988	7,3%		
B	10	4	7323/1100	GÖPPINGEN	365	22929	13856	26120	1928	7,4	22630	13074	25808	1982	7,7	2579	6,0%	537	7,3%		
B	10	4	7525/1103	ULM-NORD	364	30445	21900	33491	2880	8,6	30720	20624	33910	3264	9,6	3485	6,9%	675	13,3%		
B	14	2	7022/1100	STRÜMPFELBACH	365	9415	6939	10160	875	8,6	10082	7510	10902	902	8,3	1098	6,7%	240	5,8%		
B	14	4	7122/1106	KORB	17	28329	17708	32167	1788	5,6	29054	20566	32006	1687	5,3	3216	4,4%	740	4,0%		
B	14	2	8018/1102	TUTTlingen	365	6529	4446	7313	1020	13,9	6932	4550	7850	950	12,1	772	10,4%	138	15,0%		
B	19	2	6724/1104	KÜNZELSAU	363	9163	4693	10660	636	6,0	9206	4708	10722	606	5,7	1065	4,9%	167	4,7%		
B	27	2	6323/1101	TAUBERBISCHOFShEIM	356	3829	2579	4292	434	10,1	3802	2641	4239	429	10,1	443	7,8%	68	12,0%		
B	27	2	6521/1100	RITTERSBACH	273	3003	1991	3361	381	11,3	3005	2112	3332	385	11,6	346	8,8%	60	13,0%		
B	27	2	6821/1102	NECKARSULM 2	252	17023	11459	18720	1188	6,3	18678	11733	20698	1355	6,5	1986	5,2%	491	5,4%		
B	27	2	6920/1102	WALHEIM	344	4137	2554	4597	262	5,7	4064	2545	4520	255	5,6	472	4,7%	81	3,1%		
B	27	8	7121/1109	KORNWESTHEIM	211	26227	16606	29785	2374	8,0	25141	16129	28281	2363	8,4	2842	6,7%	736	6,3%		
B	27	4	7220/1103	ECHTERDINGEN	350	35112	24605	38648	905	2,3	35586	24539	39255	837	2,1	3969	1,8%	900	2,0%		
B	27	2	7520/1101	TÜBINGEN-SÜD	365	18193	13234	19919	1158	5,8	17851	12772	19597	1175	6,0	2056	4,6%	394	6,3%		
B	27	2	7817/1102	ROTTWEIL	365	7637	4727	8547	557	6,5	7678	4778	8561	553	6,5	889	5,2%	137	5,3%		
B	27	3	8117/1100	NEUHAUS	243	1531	1449	1570	214	13,6	1645	1670	1674	238	14,2	184	11,1%	29	2,9%		
B	27	2	8317/1101	LOTTSTETTEN	341	4673	2809	5086	357	7,0	4262	2807	4728	327	6,9	511	5,7%	94	2,0%		
B	27	2	8317/1102	JESTETTEN	276	4863	3597	5222	156	3,0	4879	3553	5229	149	2,8	558	2,4%	102	1,3%		
B	28	4	7412/1100	KEHL-EUROPABRÜCKE	340	16690	13778	16850	929	5,5	16411	13978	16453	1033	6,3	1822	4,6%	494	3,7%		
B	28	4	7514/1101	OPPENAU	365	4493	3626	4832	368	7,6	4499	3681	4827	361	7,5	524	5,8%	76	6,4%		
B	28	2	7518/1103	HORB-NORD	351	6203	4043	6820	534	7,8	6028	3512	6716	527	7,8	715	6,1%	100	9,6%		
B	28a	4	7420/1120	TÜBINGEN-WEST	328	12616	8295	13994	1008	7,2	12814	8074	14350	991	6,9	1469	5,7%	240	8,0%		
B	28	2	7524/1100	HEROLDSTATT	355	1965	1622	2043	171	8,4	2017	1970	2052	177	8,6	234	6,2%	29	9,8%		
B	29	4	7122/1107	GRUNBACH	364	27296	18448	30418	1876	6,2	27441	17767	30786	1848	6,0	3096	4,7%	651	6,3%		
B	29	2	7224/1109	SCHWÄBISCH GMÜND	364	11363	8322	12540	1572	12,5	11863	7583	13362	1625	12,2	1326	9,4%	250	15,2%		
B	29n	2	7126/1108	AALEN-WESTUMGEHUNG	365	10808	6845	12059	1718	14,2	10833	7437	12002	1741	14,5	1237	11,3%	231	16,4%		

AUSWERTUNG: AVISO GMBH, AM HASSELHOLZ 15, 52074 AACHEN

HERAUSGEBER: REGIERUNGSPRÄSIDIUM TÜBINGEN - LANDESSTELLE FÜR STRASSENTECHNIK

AUTOMATISCHE STRASSENVERKEHRSZÄHLUNGEN IN BADEN-WÜRTTEMBERG

BUNDESSTRASSEN 2. Teil

DURCHSCHNITTliche TÄGLICHE VERKEHRStÄRKEN JE RICHTUNG UND FÜR LÄRMBERECHNUNG MASSGEBENDE VERKEHRStÄRKEN TAG/NACHT (GQ)

JAHr 2018

STRASSE	ZÄHLSTELLE		GT	RICHTUNG 1					RICHTUNG 2					GESAMTQUERSCHNITT				
				KFZ			SV		KFZ			SV		TAG	SV	NACHT	SV	
				FS	NUMMER	NAME	MO-SO	SO+F	MO-FR	MO-FR	MO-FR	MO-SO	SO+F	MO-FR	MO-FR	MO-FR	Mt	ANT. pt
B 30	2	8024/1103	EBERHARDZELL	326	9654	8292	10249	1481	14,5	9650	7837	10290	1389	13,5	1114	10,2%	185	19,6%
B 31	2	7911/1100	BREISACH	364	7673	6119	7869	367	4,7	7724	6100	7941	402	5,1	911	3,7%	103	3,0%
B 31a	2	7912/1102	OU UMKIRCH (W)	365	9479	5374	10931	662	6,1	9649	5251	11165	670	6,0	1099	4,9%	194	7,9%
B 31a	2	7912/1101	OU UMKIRCH (O)	365	10849	6529	12405	753	6,1	11313	6596	12978	771	5,9	1273	4,8%	225	7,6%
B 31n	4	8013/1100	FREIBURG-OSTTUNNEL	355	18450	15946	19250	2193	11,4	17695	15883	18280	2213	12,1	2099	8,7%	320	17,4%
B 31	2	8014/1100	FALKENSTEIG	355	10771	10261	10914	1937	17,7	10738	10470	10841	1957	18,1	1255	12,8%	180	29,1%
B 31	2	8014/1101	HINTERZARTEN	365	11816	11195	11989	1941	16,2	11885	11269	12075	2024	16,8	1387	11,9%	189	27,5%
B 31	3	8015/1104	FRIEDENWEILER	320	10102	10084	10173	1729	17,0	10075	9582	10226	1815	17,7	1175	12,3%	173	27,5%
B 31	4	8116/1100	DÖGGINGEN	269	10147	9998	10237	1791	17,5	10223	9268	10463	1847	17,7	1182	12,5%	181	26,6%
B 31	2	8321/1101	HARLACHEN	361	9525	9305	9658	1579	16,3	9294	8565	9488	1419	15,0	1091	11,5%	170	20,1%
B 32	2	7821/1104	SIGMARINGEN	365	5097	4606	5362	755	14,1	5069	4273	5370	739	13,8	595	10,1%	81	18,3%
B 33	2	7714/8704	GUTACH 2	357	5391	4800	5649	775	13,7	5314	4647	5588	721	12,9	622	9,8%	94	16,9%
B 33	2	7715/1109	HORNBERG TUNNEL	339	2588	2486	2681	707	26,4	2619	2480	2710	660	24,4	302	18,3%	46	32,3%
B 33	4	8220/1112	RADOLFZELL 2	365	13028	11153	13608	1181	8,7	12796	10969	13353	1148	8,6	1490	6,5%	249	6,5%
B 33	2	8220/1102	KLOSTER HEGNE	361	14966	12290	15840	1165	7,4	14848	12271	15693	1112	7,1	1720	5,6%	287	5,5%
B 33n	4	8320/1101	KN-TÄGERMOOS/GZA	365	10316	7163	10658	634	5,9	9230	6948	9425	548	5,8	1143	4,4%	158	3,0%
B 34	3	8218/1108	BIETINGEN	279	8020	6754	8154	950	11,7	7705	7474	7673	805	10,5	900	8,3%	166	6,2%
B 34	2	8315/1101	WALDSHUT-RHEINBR.	365	7118	4603	7558	510	6,7	6820	5146	7087	742	10,5	806	6,4%	131	5,0%
B 34	2	8316/1102	ERZINGEN	356	2575	1937	2739	54	2,0	2627	1925	2808	75	2,7	303	1,8%	44	1,7%
B 34	4	8411/1104	GRENZACHERHORN	94	4836	2573	5327	130	2,4	4791	2723	5294	133	2,5	550	2,3%	104	0,9%
B 36	2	7115/1105	RASTATT	72	8089	4850	9011	736	8,2	8368	5016	9409	962	10,2	930	7,6%	197	6,9%
B 290	2	6424/1100	BAD MERGENTHEIM 2	365	7126	4489	8036	436	5,4	7141	4481	8057	466	5,8	828	4,5%	127	5,6%
B 290	2	6826/1103	CRAILSHEIM-SÜD	336	3424	2168	3852	278	7,2	3429	2200	3851	259	6,7	394	5,7%	69	4,8%
B 292	2	6521/1103	AUERBACH	268	2449	1615	2728	167	6,1	2414	1713	2657	180	6,8	280	5,2%	47	5,5%
B 293	2	6820/1104	SCHWAIGERN	364	5611	3456	6316	575	9,1	5805	3661	6538	559	8,6	652	7,2%	124	7,0%
B 294	2	7616/1100	ALPIRSBACH	243	2273	1828	2445	211	8,6	2265	1788	2440	217	8,9	262	7,5%	43	8,9%
B 294	2	7913/1106	WALDKIRCH 2	364	11258	7492	12546	579	4,6	10915	7252	12168	550	4,5	1292	3,6%	187	4,5%
B 311	2	7822/1107	ERTINGEN 2	340	4799	3918	5163	1131	21,9	4756	3772	5110	1050	20,5	547	15,8%	101	25,2%
B 317	2	8213/1100	SCHÖNAU	365	4593	3598	4968	361	7,3	4628	3926	4937	330	6,7	541	5,5%	71	5,7%
B 317	2	8411/1101	WEIL-FRIEDLINGEN	323	5009	3578	5345	26	0,5	6192	4207	6551	28	0,4	637	0,4%	126	0,2%
B 378	2	8111/1102	NEUENBURG-RHEINBR.	365	5692	3415	6082	248	4,1	5992	3840	6336	248	3,9	682	3,0%	96	4,6%
B 462	2	7216/1100	WEISENBACH	365	5113	4310	5416	432	8,0	5107	4182	5414	377	7,0	585	5,5%	108	8,5%
B 462	4	7716/1104	SCHRAMBERG	365	7386	4736	8281	706	8,5	6194	4368	6842	693	10,1	784	7,4%	129	9,7%
B 500	2	7114/1102	IFFEZHEIM-RHEINBR.	353	9899	6881	10585	2212	20,9	9718	6731	10409	2508	24,1	1093	16,8%	266	32,5%
B 518	2	8413/1106	BAD SÄCKINGEN 3	319	7259	3873	8012	175	2,2	7376	4103	8087	240	3,0	854	2,1%	122	1,1%
B 532	2	8411/1109	WEIL-PALMRÄINBR.	360	9878	6204	10700	293	2,7	9543	6308	10176	381	3,7	1118	2,6%	192	1,4%

AUSWERTUNG: AVISO GMBH, AM HASSELHOLZ 15, 52074 AACHEN

HERAUSGEBER: REGIERUNGSPRÄSIDIUM TÜBINGEN - LANDESSTELLE FÜR STRASSENTECHNIK

AUTOMATISCHE STRASSENVERKEHRSZÄHLUNGEN IN BADEN-WÜRTTEMBERG

LANDESSTRASSEN 1. Teil

DURCHSCHNITTLLICHE TÄGLICHE VERKEHRSTÄRKEN JE RICHTUNG UND FÜR LÄRMBERECHNUNG MASSGEBENDE VERKEHRSTÄRKEN TAG/NACHT (GQ)

JAHR 2018

STRASSE	ZÄHLSTELLE		GT	RICHTUNG 1					RICHTUNG 2					GESAMTQUERSCHNITT				
				KFZ			SV		KFZ			SV		TAG	SV	NACHT	SV	
				FS	NUMMER	NAME	MO-SO	SO+F	MO-FR	MO-FR	MO-FR	MO-SO	SO+F	MO-FR	MO-FR	MO-FR	Mt	ANT.
L 75	2	7512/8535	GOLDSCHUEER KR (N)	333	4454	2443	4888	361	7,4	4576	2404	5062	379	7,5	532	5,8%	64	8,4%
L 75	2	7512/8536	GOLDSCHUEER KR (S)	333	2515	1546	2829	284	10,0	2568	1516	2907	298	10,3	292	8,5%	52	7,0%
L 83	2	7214/1207	BÜHL	365	5365	3607	5938	223	3,8	5299	3590	5866	210	3,6	620	3,1%	94	2,7%
L 87	2	7313/1204	RHEINAU-FREISTETT	0	6242	3285	6950	915	13,2	6148	3553	6821	868	12,7	709	10,6%	131	12,6%
L 98	4	7512/1202	ALTENHEIM-RHEINBR.	365	7506	5427	7723	1215	15,7	7705	5502	7985	1289	16,1	884	11,7%	134	20,1%
L 98	2	7512/8236	GOLDSCHUEER KR (W)	338	7374	5400	7563	1222	16,2	7660	5484	7934	1337	16,9	873	12,0%	134	20,7%
L 98	2	7512/8235	GOLDSCHUEER KR (O)	257	5879	4712	5965	1215	20,4	5981	4838	6088	1303	21,4	681	15,1%	120	23,7%
L 104	2	7712/1205	RHEINHAUSEN	365	1895	1724	1939	77	4,0	1864	1737	1901	78	4,1	219	3,2%	33	1,6%
L 113	2	7811/1200	SASBACH	362	3289	2565	3386	364	10,8	3285	2563	3378	308	9,1	384	7,5%	54	7,1%
L 113	2	7812/1200	RIEGEL	363	7162	4664	8039	855	10,6	6778	4515	7531	792	10,5	807	8,5%	128	9,0%
L 122	2	8012/1203	EHRENKIRCHEN	342	2843	2136	3056	141	4,6	2842	2148	3047	143	4,7	337	3,8%	37	5,3%
L 123	2	8113/1200	MÜNSTER TAL	338	944	1229	857	28	3,3	915	1197	836	31	3,7	112	2,7%	8	1,6%
L 125	2	8012/1206	PAFFENWEILER	301	9061	5401	10261	154	1,5	9073	5609	10212	161	1,6	1052	1,3%	162	2,2%
L 150	2	8214/1203	ST. BLASIEN	184	1942	1677	2019	76	3,8	1775	1344	1907	70	3,7	223	2,9%	18	2,2%
L 151	2	8414/1206	LAUFENBURG-RHEINBR.	362	5664	2789	6307	92	1,5	5800	2900	6480	76	1,2	666	1,1%	100	0,5%
L 154	2	8414/1102	BAD SÄCKINGEN 1	111	5143	3018	5712	332	5,8	4913	2906	5451	268	4,9	582	4,4%	94	3,8%
L 173	2	7814/1204	SIMONSWALD	363	3417	2726	3624	151	4,2	3471	2746	3685	162	4,4	402	3,4%	58	3,9%
L 173	2	7915/1201	FURTWANGEN	365	4969	3148	5609	257	4,6	4968	3231	5590	270	4,8	584	3,8%	75	4,1%
L 186	2	7913/1205	WALDKIRCH 1	335	4423	2669	5015	187	3,7	4156	2470	4718	152	3,2	505	2,9%	63	2,9%
L 220	2	8220/1203	LANGENRAIN	365	1852	1749	1920	67	3,5	1870	1602	1975	62	3,1	223	2,7%	19	2,5%
L 221	2	8320/1203	WOLLMATINGEN	365	967	706	1041	20	1,9	1280	944	1383	25	1,8	134	1,5%	13	1,2%
L 249	2	7622/1204	WASSERSTETTEN	365	1130	1266	1118	56	5,0	1209	1272	1205	57	4,7	139	3,7%	15	3,0%
L 284	2	8023/1203	BAD SCHUSSENRIED	243	1926	1384	2107	66	3,1	1918	1348	2099	66	3,1	224	2,5%	32	2,4%
L 318	2	8226/1203	LEUTKIRCH	365	4939	4140	5286	445	8,4	4884	3777	5289	448	8,5	575	6,7%	78	6,4%
L 333	2	8323/1208	WALCHESREUTE	243	4912	2838	5560	191	3,4	5044	2915	5691	202	3,5	574	3,0%	97	2,6%
L 343	2	7218/1202	SCHÖMBERG	365	1920	1551	2047	72	3,5	1847	1486	1970	73	3,7	222	2,8%	27	2,8%
L 360	2	7720/1201	ONSTMETTINGEN	365	5189	3007	5900	270	4,6	5339	3053	6077	271	4,5	614	3,9%	88	2,8%
L 389	2	7519/1205	BODELSHAUSEN	139	2349	1632	2588	140	5,4	2332	1537	2624	160	6,1	271	4,6%	42	4,7%
L 401	2	7415/1201	MITTELTAL	365	2282	2167	2316	144	6,2	2274	2145	2311	144	6,2	267	4,6%	35	6,2%
L 518	2	6422/1203	WALLDÜRN	361	918	570	1044	112	10,7	856	520	977	113	11,6	104	9,3%	14	6,4%
L 559	2	6917/1201	WEINGARTEN	365	1604	1141	1768	37	2,1	1706	1168	1907	39	2,0	194	1,7%	26	1,4%
L 600	4	6617/1214	HEIDELBERG 2	192	15344	10112	17139	785	4,6	16596	10890	18513	870	4,7	1842	4,0%	309	3,2%
L 722	2	6617/1219	TALHAUS	365	6581	4397	7273	771	10,6	7315	4578	8187	939	11,5	805	8,4%	127	17,4%
L 1020	2	6624/1207	HOLLENBACH	365	1984	1104	2358	281	11,9	1922	1121	2281	250	11,0	219	9,6%	51	10,1%
L 1040	2	6726/1200	GAGGSTATT	365	1461	998	1642	175	10,7	1425	988	1600	159	9,9	167	8,5%	26	9,4%
L 1060	2	7026/1200	LINDENHOF	365	2595	1692	2916	450	15,4	2633	1774	2961	489	16,5	302	12,5%	49	19,8%
L 1066	2	7023/1203	SULZBACH (MURR)	355	6346	4676	6895	504	7,3	6275	4570	6839	516	7,5	716	5,9%	145	6,0%

AUSWERTUNG: AVISO GMBH, AM HASSELHOLZ 15, 52074 AACHEN

HERAUSGEBER: REGIERUNGSPRÄSIDIUM TÜBINGEN - LANDESSTELLE FÜR STRASSENTECHNIK

AUTOMATISCHE STRASSENVERKEHRZÄHLUNGEN IN BADEN-WÜRTTEMBERG

LANDESSTRASSEN 2. Teil

DURCHSCHNITTLICHE TÄGLICHE VERKEHRSTÄRKEN JE RICHTUNG UND FÜR LÄRMBERECHNUNG MASSGEBENDE VERKEHRSTÄRKEN TAG/NACHT (GQ)

JAHR 2018

STRASSE	ZÄHLSTELLE		GT	RICHTUNG 1					RICHTUNG 2					GESAMTQUERSCHNITT			
				KFZ			SV	ANT.	KFZ			SV	ANT.	TAG	SV	NACHT	SV
				MO-SO	SO+F	MO-FR	MO-FR	MO-FR	MO-SO	SO+F	MO-FR	MO-FR	MO-FR	Mt	pt	Mn	pn
L 1096	2	6721/1217 HEUHLINGEN	349	4519	2618	5141	186	3,6	4513	2586	5158	191	3,7	504	3,2%	121	1,5%
L 1100	2	6821/1201 FLEIN	365	5598	2830	6408	231	3,6	5608	2917	6378	217	3,4	662	3,2%	78	4,2%
L 1115	2	6921/1216 GROSSBOTTWAR	314	6773	5403	7210	989	13,7	6866	5441	7355	1018	13,8	772	10,3%	160	13,1%
L 1142	2	7121/1211 HEGNACH	359	10446	6425	11694	895	7,7	8448	5578	9304	775	8,3	1074	6,4%	213	6,9%
L 1164	2	7325/1203 WALDHAUSEN	365	1378	1075	1502	159	10,6	1396	1070	1527	151	9,9	160	8,3%	27	8,0%
L 1177	2	7120/1227 HEIMERDINGEN	305	2953	1389	3561	449	12,6	3010	1385	3636	441	12,1	348	10,6%	50	12,2%
L 1180	4	7220/1203 SOLITUDE	365	15718	9487	18265	408	2,2	15198	8851	17691	353	2,0	1802	1,9%	261	1,7%
L 1233	2	7525/1211 TOMERDINGEN	365	1823	1098	2048	194	9,5	2443	2668	2459	201	8,2	253	6,8%	27	5,1%
L 2310	2	6222/1202 ROSENMÜHLE	365	1917	1312	2146	227	10,6	1945	1360	2172	235	10,8	220	8,5%	42	9,3%
G	2	8411/1108 LÖRRACH-STETTEN	112	4077	2703	4282	53	1,2	3909	2391	4107	66	1,6	464	1,2%	70	1,0%

AUSWERTUNG: AVISO GMBH, AM HASSELHOLZ 15, 52074 AACHEN

HERAUSGEBER: REGIERUNGSPRÄSIDIUM TÜBINGEN - LANDESSTELLE FÜR STRASSENTECHNIK

AUTOMATISCHE STRASSENVERKEHRSZÄHLUNGEN IN BADEN-WÜRTTEMBERG

AUTOBAHNEN

MAXIMALE VERKEHRSTÄRKEN JE RICHTUNG UND FÜR GESAMTQUERSCHNITT

JAHR 2018

STRASSE	ZÄHLSTELLE			RICHTUNG 1					RICHTUNG 2					GESAMTQUERSCHNITT						
				FS	NUMMER	NAME	GT	KFZ		UHR- ZEIT	KFZ		UHR- ZEIT	KFZ		UHR- ZEIT	KFZ		UHR- ZEIT	
								Q-MAX	DATUM		q-MAX	DATUM		Q-MAX	DATUM		q-MAX	DATUM		Q-MAX
A	5	4	6517/1010	EPELHEIM	361	46692	FR0308	3633	MO1903	8	47495	FR1307	3454	DO0802	17	94109	FR1307	6613	MO1903	8
A	5	6	6717/1018	ST. LEON	285	67550	FR0308	4553	MI2612	12	73503	FR2007	5069	MO0204	19	136526	FR0709	9206	MI2612	12
A	5	8	7016/1022	KARLSRUHE 1	95	94216	FR1805	6531	DI2003	8	94479	DO2903	6656	FR2302	17	186964	FR1805	12579	FR2302	17
A	5	6	7314/1035	ACHERN	110	48654	SO0508	3488	SO2207	12	50721	FR1307	3593	FR1307	18	97220	FR2707	6654	SA2807	12
A	5	4	7812/1047	NIMBURG	295	48525	FR1307	3504	FR1602	16	52765	FR1307	3459	SO1609	17	101290	FR1307	6479	FR1304	17
A	5	5	8012/1049	T+R. BREISGAU	353	44422	SA0206	3250	SA0610	10	46298	FR2707	3191	MI0108	17	90194	FR2707	6067	FR0607	16
A	5	6	8211/1052	NEUENBURG 1	274	16863	SA0809	1141	SA0809	18	18342	SA1905	1278	FR3108	18	29383	SA0809	2030	FR3108	18
A	5	4	8311/1053	KLEINKEMS	364	32410	DO2903	3022	DI1610	18	30051	FR2707	2578	MO0204	18	62041	FR2707	4798	FR2809	18
A	5	6	8411/1099	WEIL AM RHEIN/GZA	123	22353	SA0408	2489	DI1610	18	22408	SA2403	2334	DI1303	7	43848	FR2707	3126	MI1807	17
A	6	8	6617/1025	AD HOCKENHEIM	365	63126	FR1307	4530	MO0204	18	60426	FR0308	4352	DO2709	18	119138	FR2906	8395	MO0204	18
A	6	6	6717/1016	WALLDORF	31	49710	FR1307	4028	SA2212	10	51099	FR2704	3746	SA3103	19	98283	FR2704	6707	SO0212	17
A	6	6	6821/1059	NECKARSULM 1	0															
A	6	4	6822/1091	SCHWABBACH	173	48445	FR2707	3369	DO0111	12	38216	SO2608	3385	SO0411	17	82162	FR2707	5726	FR2809	17
A	6	4	6825/1095	REUSSENBERG	362	44897	DO2903	3190	FR3003	11	38213	SO0306	3316	SO0411	16	73190	DO2903	5262	SO0411	16
A	7	4	7526/1061	LANGENAU	0															
A	8	4	7018/1077	PFORZHEIM-OST	271	51456	SO2204	3530	SO0403	18	56704	FR0709	3821	MO0204	18	105917	FR0709	7034	SO1103	13
A	8	8	7220/1073	STUTTGART-VAIH.	173	105421	FR0902	6327	SO1609	18	95304	FR1409	6599	SO0710	12	199606	FR1805	12769	MI2612	12
A	8	6	7321/1075	DENKENDORF	361	67725	FR1805	5239	DO0305	7	73650	DO2903	5459	FR0203	16	139559	FR2707	9440	FR1304	17
A	8	6	7323/1077	AICHELBERG	0															
A	8	4	7424/1068	MERKLINGEN	0															
A	81	4	6722/1084	NEUENSTADT	0															
A	81	6	7021/1086	PLEIDELSHEIM	187	71321	FR1805	5176	DI0210	18	74309	SO1305	5323	SO0411	16	138080	DO2903	9635	DI0210	18
A	81	7	7020/1001	LUDWIGSBURG	342	82117	DO2903	6099	DO0103	17	77356	FR2704	5961	MO0801	7	156665	FR1307	11216	DI0210	18
A	81	6	7120/1088	STUTTGART-KORNTAL	195	81232	FR1409	5764	DO3008	17	70832	FR2809	5233	DO2203	8	150405	FR2109	10609	DO2203	8
A	81	6	7220/1011	BÖBLINGEN	323	80421	FR1805	6187	DI1505	8	78782	FR0709	5906	DO1406	8	158738	FR1805	12028	DO1406	8
A	81	4	7518/1028	HORB	355	39763	SO0306	3375	MO0204	19	38386	FR1805	3263	SA1108	11	74913	FR1805	6170	MO0204	19
A	81	4	8118/1038	T+R. HEGAU	0															
A	81	4	8118/1036	GEISINGEN	0															
A	96	4	8126/1001	LEUTKIRCH-WEST	365	32039	DO2903	2735	SA3103	11	31364	SO0508	2448	SO3009	17	61271	SO0508	5117	MO0204	18
A	96	4	8224/1001	WANGEN	365	27881	FR2007	2841	MO0204	18	28546	SO0508	2291	SA2403	13	55249	MO0204	4963	MO0204	18
A	98	4	8312/1003	LÖRRACH	244	18761	MI1403	1779	DO0305	8	22243	DO0410	2317	DO2903	17	39592	FR2704	3667	MI1104	18
A	98	2	8414/1001	MURG-RAPPENSTEINTUNNEL	324	4813	MI0905	470	DO2009	8	4612	MI0905	424	DO1204	17	9425	MI0905	758	DI1007	17
A	98	3	8315/1001	LAUCHRINGEN	362	7010	FR2704	565	FR2704	15	7688	FR0806	833	MO0406	8	14434	FR1506	1185	MI0606	8
A	98	4	8119/1040	STOCKACH	282	17808	FR2906	1563	FR3003	12	18599	SO0107	1858	SO0807	18	33850	FR2906	2809	SO0807	18
A	656	4	6517/1009	MANNHEIM-SECKENH.	167	27926	FR2311	2130	DO2510	18	31807	FR1805	2476	MO1106	8	59710	FR1805	4319	DI2711	8
A	861	6	8412/1001	RHEINFELDEN-RHEINBR.	364	24471	DO0410	2979	DI0304	17	15915	FR1307	1624	MO1510	6	39399	FR1805	3898	DI0304	17
A	864	4	8017/1034	BAD DÜRRHEIM	361	11310	FR2007	973	SO1908	18	12190	FR1805	1154	FR1805	17	23067	FR1805	1916	MO0204	18

AUSWERTUNG: AVISO GMBH, AM HASSELHOLZ 15, 52074 AACHEN

HERAUSGEBER: REGIERUNGSPRÄSIDIUM TÜBINGEN - LANDESSTELLE FÜR STRASSENTECHNIK

AUTOMATISCHE STRASSENVERKEHRSZÄHLUNGEN IN BADEN-WÜRTTEMBERG

AUTOBAHNEN / VBA

MAXIMALE VERKEHRSTÄRKEN JE RICHTUNG UND FÜR GESAMTQUERSCHNITT

JAHR 2018

STRASSE	ZÄHLSTELLE			RICHTUNG 1					RICHTUNG 2					GESAMTQUERSCHNITT					
				FS	NUMMER	NAME	KFZ		UHR- ZEIT	KFZ		UHR- ZEIT	KFZ		UHR- ZEIT	KFZ		UHR- ZEIT	
							GT	Q-MAX		DATUM	q-MAX		DATUM	Q-MAX		DATUM	q-MAX		DATUM
A	5	4	64171004	183	47094	FR0308	3389	DO2903	17	47271	FR1307	3410	SO0411	17	94287	FR1307	6703	MO0204	18
A	5	4	65171005	184	49359	DO0208	3738	DO0103	17	50727	FR1307	3861	DI2509	8	99908	FR1307	6884	DO1110	18
A	5	6	68171019	101	68978	MI0905	4828	SO0710	19	74991	FR1805	5051	MO0204	20	143346	FR1805	9325	FR3003	14
A	5	6	68171020	269	67311	FR1805	4666	DO2202	18	73117	FR1805	4839	FR3003	14	140428	FR1805	9171	MI2612	14
A	5	6	69161021	272	79890	FR1805	5383	DO0504	18	87882	FR1805	6060	MO1903	8	167772	FR1805	10931	MO1903	8
A	5	6	70161001	120	62453	DO2903	4601	MO0204	17	65836	DO2903	5004	DO2903	17	128289	DO2903	8888	DO2903	17
A	5	6	70161031	157	65798	DO2903	5055	MO0204	17	66631	DO2903	5043	DO2903	17	132429	DO2903	9131	MO0204	17
A	5	6	74131040	282	50210	FR2707	3767	MO0204	14	50385	FR1307	4152	FR1409	19	98901	FR2707	6960	DO2903	18
A	5	6	74131039	283	53480	FR2707	3780	MO0204	14	54058	FR1307	4189	FR1409	19	105720	FR2707	7526	DO2903	18
A	5	6	75131041	278	44768	FR2707	3200	MO0204	14	44855	FR1307	3511	SO2406	19	88128	FR2707	6160	SO2406	19
A	5	4	79121001	290	43781	FR2707	3270	SA0610	10	47464	FR1307	3258	SO3009	18	90580	FR1307	6242	MO0204	15
A	5	4	80111051	290	39019	FR2707	2833	SA1512	11	38800	FR1307	2736	SA2403	10	75562	FR2707	5188	FR2809	18
A	6	4	64161002	100	39889	FR2809	3718	MO0904	8	46368	FR1805	3744	DI1004	17	86222	FR1805	6540	MI2102	17
A	6	4	64161001	100	33076	FR2809	2805	MO0904	8	37385	FR1805	2919	FR0604	17	70283	FR1805	5180	FR1603	17
A	6	4	66171001	186	54935	FR1307	3867	FR0203	16	53701	FR1805	3896	DO1503	8	105542	FR2707	7257	DO0803	18
A	6	4	66171013	177	44985	FR1307	3055	FR1210	18	43384	FR1210	3097	SO0710	20	85802	FR1210	5924	FR2610	16
A	6	5	67181055	0															
A	6	6	67191057	288	51283	FR1307	4010	SA0112	14	47369	FR1805	3407	SO1811	16	95910	DO2903	7168	MO0204	18
A	6	6	67191058	239	50162	FR1307	3826	SO1410	19	46867	FR1805	3753	SO1803	16	96262	DO2903	7305	MO0204	18
A	6	5	68211003	0															
A	8	6	70161027	150	69114	DO2903	5058	MO0204	17	68876	FR1805	5002	DI1004	8	136430	FR1805	9292	DI1303	8
A	8	6	70171028	156	63462	DO2903	4776	MO0204	17	60738	FR1409	4336	FR2610	18	123113	DO2903	8671	MO0204	17
A	8	6	70181079	135	56417	SA1407	3535	MO0101	15	56021	FR1805	3729	MO0204	18	106434	FR1805	6985	DI0201	16
A	8	6	70181078	287	62434	SO1609	4435	SO0909	19	56864	SO1410	4131	SO0104	12	116155	DO2903	8299	MO0204	19
A	8	6	71191076	235	65691	DO2903	4518	MI0711	8	60854	MI3110	4408	FR2302	17	126080	DO2903	8439	MI2612	12
A	8	6	71191075	146	70686	DO2903	4872	MO2901	8	65003	FR1409	5250	DO1503	18	134700	DO2903	8910	DI2003	8
A	8	6	72191001	100	75065	DO2903	5848	MO2901	8	67492	FR1805	4639	MI2802	18	140502	FR1805	9796	DI2003	8
A	8	6	73211069	0															
A	8	6	73221067	0															
A	8	6	73231001	153	50901	DO2903	3950	SA1509	11	45465	SO0710	3659	SO0710	20	93367	DO2903	6526	SO0411	17
A	81	4	68211001	250	61856	DO2903	4399	FR3003	11	59503	FR2704	5328	MO0204	17	116300	FR2704	8629	SO0710	18
A	81	6	68211002	283	66910	DO2903	5031	FR3003	11	62932	MO0204	5579	MO0204	17	123274	FR2704	9226	SO0710	18
A	81	6	69211085	250	68161	FR2707	5050	DI1610	8	61168	FR2809	5482	SO0411	16	129071	FR2809	9700	SO0710	18
A	81	6	69211001	0															
A	81	6	70211001	273	75097	DO2903	5308	DI0210	18	63468	MO0204	5297	MO0204	17	135365	DO2903	9629	DI0210	18
A	81	6	71201090	89	75394	DO2903	5753	FR0902	15	72778	FR1611	5288	MO0801	7	143247	DO2903	10172	MI0702	17
A	81	6	73191003	0															
A	81	6	73191004	254	59789	FR1805	5402	DI0901	7	57325	FR1805	5121	DI1707	17	117114	FR1805	8120	FR0607	15
A	81	4	74191001	187	36533	FR1805	2878	SO1507	17	38529	FR1805	3052	SA1108	11	75062	FR1805	5629	MI2612	12
A	81	4	76181001	290	38539	SO1208	3093	MO0204	19	34166	MO0204	3083	SA1108	11	69185	SO1208	5694	MO0204	18
A	81	4	78171032	288	38866	SO1208	3080	SO1208	18	33554	MO0204	3136	SA1108	12	68337	SO1208	5641	MO0204	18

AUSWERTUNG: AVISO GMBH, AM HASSELHOLZ 15, 52074 AACHEN

HERAUSGEBER: REGIERUNGSPRÄSIDIUM TÜBINGEN - LANDESSTELLE FÜR STRASSENTECHNIK

AUTOMATISCHE STRASSENVERKEHRSZÄHLUNGEN IN BADEN-WÜRTTEMBERG

BUNDESSTRASSEN 1. TEIL

MAXIMALE VERKEHRSTÄRKEN JE RICHTUNG UND FÜR GESAMTQUERSCHNITT

JAHR 2018

STRASSE	ZÄHLSTELLE		RICHTUNG 1						RICHTUNG 2						GESAMTQUERSCHNITT					
			FS	NUMMER	NAME	KFZ		UHR- ZEIT	KFZ		UHR- ZEIT	KFZ		UHR- ZEIT	KFZ		UHR- ZEIT			
						GT	Q-MAX		DATUM	q-MAX		DATUM	Q-MAX		DATUM	q-MAX		DATUM	Q-MAX	DATUM
B 3	2	6916/1100	KARLSRUHE 2	141	8623	FR2704	909	MO2304	18	8989	DO2009	1104	MO1604	8	17278	DO1904	1488	MO1604	8	
B 3	2	7314/1101	ACHERN-ÖNSBACH	365	8379	MI0905	1085	DI1303	8	10798	MO1308	971	SA2107	15	17182	MI0905	1579	DI1303	8	
B 3n	3	7913/1104	OU EMMEND.-WASSER	365	12822	FR2707	1149	MO1911	17	13902	MI2507	1093	MI2507	18	26329	MI2507	2174	MI2507	18	
B 3	2	8012/1104	SCHERZINGEN	365	7870	FR1210	669	FR1210	20	4388	FR2809	676	MO0312	19	11562	FR1210	1240	MO0312	19	
B 3	2	8411/1106	WEIL-OTTERBACH	297	11261	FR0106	1146	DO0410	18	12275	FR2809	1090	DO1101	8	22704	FR2809	1713	DO0410	18	
B 10	2	7019/1108	VAIHINGEN (ENZ)	364	9858	SA2804	874	SO0411	19	9838	SA2804	877	SO0403	15	19696	SA2804	1556	SA2804	15	
B 10	4	7120/1100	STUTTGART-ZUFFENH.	365	50834	DO1207	3941	MI2706	7	51312	DO1705	3916	DI0304	17	99162	DI1007	7554	DI2606	8	
B 10	4	7221/1102	STUTTGART-HEDELFG.	286	45882	FR2704	3616	MO2409	17	48139	FR1210	4052	MI1909	8	93909	FR1210	6751	DI2404	8	
B 10	4	7222/1100	PLOCHINGEN	365	44773	FR1210	3861	DI2301	17	45012	FR2311	4034	MO1501	7	89722	FR1210	6439	FR2809	17	
B 10	4	7323/1100	GÖPPINGEN	365	30161	FR2311	2852	MI2504	8	31475	MI0905	2841	FR2303	16	61161	MI0905	5169	MO2210	8	
B 10	4	7525/1103	ULM-NORD	364	37924	FR2809	3145	MI3110	17	40088	FR1307	3312	MO1203	8	77304	FR2809	6255	MI3110	17	
B 14	2	7022/1100	STRÜMPFELBACH	365	12048	FR1210	948	MO1709	17	12560	FR1210	987	MO0204	18	24608	FR1210	1809	MI1909	17	
B 14	4	7122/1106	KORB	17	36645	DO0803	3471	MI1104	17	36903	MI0905	3708	MO1501	8	72755	MI0905	5923	MO1501	8	
B 14	2	8018/1102	TUTTLINGEN	365	10049	DO2106	816	DO2405	17	9777	MO2506	863	DI0805	8	18710	DO2106	1576	DO2405	17	
B 19	2	6724/1104	KÜNZELSAU	363	12292	MI0905	1293	DI1610	18	12577	MI0905	1343	MI0711	8	24869	MI0905	2215	DO1204	17	
B 27	2	6323/1101	TAUBERBISCHOFSHHEIM	356	5267	FR0607	510	MI2504	8	5248	FR0607	512	FR2809	14	10515	FR0607	853	MI0905	18	
B 27	2	6521/1100	RITTERSBACH	273	4100	MI0905	387	MI0905	18	3882	FR2704	394	DO1204	8	7928	MI0905	662	DI2703	17	
B 27	2	6821/1102	NECKARSULM 2	252	21006	FR2704	1736	DO0305	18	24544	FR2906	2016	FR1603	8	45504	FR2704	3333	MI2706	16	
B 27	2	6920/1102	WALHEIM	344	5870	MI1306	541	MI1306	17	6004	DO2009	547	DO2211	8	11641	DO2009	917	DO2009	8	
B 27	8	7121/1109	KORNWESTHEIM	211	34658	DO1511	3837	DO0706	18	32363	DO2911	3402	MO0406	7	66962	DO2911	5282	DO0706	18	
B 27	4	7220/1103	ECHTERDINGEN	350	43564	FR2704	4046	MI2802	8	45219	MI2706	3992	DI1704	17	86983	FR1304	7222	DI1004	8	
B 27	2	7520/1101	TÜBINGEN-SÜD	365	22498	FR0712	2377	DI1004	8	22143	DO2510	2145	MI2706	16	44179	FR0712	3464	MI2706	16	
B 27	2	7817/1102	ROTTWEIL	365	13130	FR1210	1179	FR1210	18	13571	FR1210	1113	FR1210	15	26701	FR1210	2258	FR1210	18	
B 27	3	8117/1100	NEUHAUS	243	3168	SO0306	306	DO2903	17	3226	MO2105	393	MO2105	15	5094	MO2105	594	MO2105	15	
B 27	2	8317/1101	LOTTSTETTEN	341	6105	DO2903	589	DO1204	18	5704	MI0905	487	DI1704	7	11616	MI0905	951	FR2906	18	
B 27	2	8317/1102	JESTETTEN	276	6239	MI0905	538	MI1804	18	6402	FR0604	581	DO2903	18	12567	MI0905	1078	DO2903	18	
B 28	4	7412/1100	KEHL-EUROPABRÜCKE	340	22551	SA0809	1741	SA1407	14	22160	SA1407	1646	SO0807	20	44394	SA1407	3198	SA0302	16	
B 28	4	7514/1101	OPPENAU	365	5891	FR1307	671	MO1202	14	5950	FR1307	629	SO0909	17	11841	FR1307	1058	MO2105	15	
B 28	2	7518/1103	HORB-NORD	351	8351	FR1307	807	SO0804	16	8362	MI0905	760	DI0805	17	16648	MI0905	1494	DI0805	17	
B 28a	4	7420/1120	TÜBINGEN-WEST	328	16189	MI0905	1738	DI1505	8	16773	DO2510	1777	MI3110	17	32859	FR1307	2743	MI3110	17	
B 28	2	7524/1100	HEROLDSTATT	355	4723	FR1602	486	FR1602	17	3685	FR1602	466	SO0710	19	8408	FR1602	872	FR1602	15	
B 29	4	7122/1107	GRUNBACH	364	34771	FR1210	3453	DI0910	8	35587	FR1210	3556	DI0910	17	70358	FR1210	5778	DI0910	8	
B 29	2	7224/1109	SCHWÄBISCH GMÜND	364	14504	MI0905	1257	MI2504	8	16100	MI0905	1415	DO1904	17	30604	MI0905	2502	DO1904	17	
B 29n	2	7126/1108	AALEN-WESTUMGEHUNG	365	15020	FR2704	1293	MI1804	18	14161	MI0905	1376	DO0305	8	28900	FR1805	2121	DO0305	8	

AUSWERTUNG: AVISO GMBH, AM HASSELHOLZ 15, 52074 AACHEN

HERAUSGEBER: REGIERUNGSPRÄSIDIUM TÜBINGEN - LANDESSTELLE FÜR STRASSENTECHNIK

AUTOMATISCHE STRASSENVERKEHRSZÄHLUNGEN IN BADEN-WÜRTTEMBERG

BUNDESSTRASSEN 2. TEIL

MAXIMALE VERKEHRSTÄRKEN JE RICHTUNG UND FÜR GESAMTQUERSCHNITT

JAHR 2018

STRASSE	ZÄHLSTELLE		RICHTUNG 1					RICHTUNG 2					GESAMTQUERSCHNITT						
			FS	NUMMER	NAME	KFZ		UHR- ZEIT	KFZ		UHR- ZEIT	KFZ		UHR- ZEIT					
						Q-MAX	DATUM		q-MAX	DATUM		Q-MAX	DATUM		q-MAX	DATUM			
B 30	2	8024/1103	EBERHARDZELL	326	12784	SO1305	1327	MO0204	18	12896	FR1210	1098	FR2906	16	25314	FR1210	2100	MO0204	18
B 31	2	7911/1100	BREISACH	364	11054	DI0805	1036	DO3105	17	11122	DI0805	1251	DI0805	18	22176	DI0805	1987	SA3103	12
B 31a	2	7912/1102	OU UMKIRCH (W)	365	14019	MI2507	1391	MI1104	8	13256	MI0905	1403	DI1004	18	25704	MI0905	2563	MI2111	18
B 31a	2	7912/1101	OU UMKIRCH (O)	365	16263	MI2507	1736	DI1505	8	15418	DO2903	1807	MI2111	18	29771	MI2507	3136	MI2111	18
B 31n	4	8013/1100	FREIBURG-OSTTUNNEL	355	22743	FR2707	1968	SO0508	12	21453	FR2707	1988	MO1604	8	44196	FR2707	3441	SO1609	18
B 31	2	8014/1100	FALKENSTEIG	355	13996	FR2707	1173	SO0508	11	13797	FR1008	1221	SO2502	17	27722	FR2707	2198	SO0710	18
B 31	2	8014/1101	HINTERZARTEN	365	15844	FR2707	1357	SO0508	11	15812	FR2707	1311	SO0807	17	31656	FR2707	2447	SA2807	11
B 31	3	8015/1104	FRIEDENWEILER	320	14054	SO1908	1350	SO1410	18	21426	SO1410	10971	SO1410	14	34096	SO1410	11829	SO1410	14
B 31	4	8116/1100	DÖGGINGEN	269	13671	SO1908	1274	SO2110	18	14228	FR2707	1234	FR2610	18	27632	FR2707	2278	FR2610	18
B 31	2	8321/1101	HARLACHEN	361	12660	SA1108	981	SO2503	18	11984	SA1108	892	SO2801	11	24644	SA1108	1789	SO0209	14
B 32	2	7821/1104	SIGMARINGEN	365	7818	MI1209	955	SO0804	18	7948	FR0709	906	DI0910	8	15516	FR0709	1437	DI0910	8
B 33	2	7714/8704	GUTACH 2	357	7358	FR1210	757	MO0204	15	7099	MI0905	719	MO0204	17	14300	MI0905	1320	MO0204	15
B 33	2	7715/1109	HORNBERG TUNNEL	339	4406	SO2207	467	SO2207	14	3720	SO2207	420	SO2810	14	8126	SO2207	835	SO2207	14
B 33	4	8220/1112	RADOLFZELL 2	365	19790	SO1208	1424	MI1909	17	17597	FR1307	1347	DO2709	18	35422	FR1307	2627	DO2709	17
B 33	2	8220/1102	KLOSTER HEGNE	361	18765	SO1208	1460	DO0410	17	18243	FR1008	1346	MI1104	8	36449	FR2704	2696	MI1804	18
B 33n	4	8320/1101	KN-TÄGERMOOS/GZA	365	16042	FR0211	1326	FR0211	18	12564	SA2403	1063	SA2403	18	26890	SA0311	2196	SA2710	15
B 34	3	8218/1108	BIETINGEN	279	11677	SA0206	916	SA3006	11	10706	SA1905	825	SO2204	18	20824	FR1805	1538	SA1108	12
B 34	2	8315/1101	WALDSHUT-RHEINBR.	365	9497	FR2704	892	SA1905	10	8614	FR1105	715	MI0108	18	17615	FR2704	1363	DO2903	18
B 34	2	8316/1102	ERZINGEN	356	3268	MI0905	333	MO2910	18	3350	MI0905	377	SO2608	19	6618	MI0905	645	FR0903	18
B 34	4	8411/1104	GRENZACHERHORN	94	6252	MI0905	670	MI1403	18	6967	FR1805	490	SA2701	15	12861	FR1805	1063	FR2302	17
B 36	2	7115/1105	RASTATT	72	10820	FR2809	961	DO1801	17	12256	MI0905	852	MO1501	8	22821	MI0905	1593	DO1101	17
B 290	2	6424/1100	BAD MERGENTHEIM 2	365	9980	FR2704	927	DO1705	18	10045	FR2704	1001	DI1505	8	20025	FR2704	1611	DO1705	18
B 290	2	6826/1103	CRAILSHEIM-SÜD	336	4764	FR1901	490	MO1911	8	5615	DO1705	670	DI0307	17	9620	DO1705	998	DI1707	17
B 292	2	6521/1103	AUERBACH	268	3732	FR2704	354	MI1104	18	3318	MO1903	292	DO2106	16	6807	FR1805	576	DI1704	17
B 293	2	6820/1104	SCHWAIGERN	364	8164	FR2704	746	MI1104	8	8584	FR1611	882	MI1212	18	15729	FR2704	1433	DO1904	17
B 294	2	7616/1100	ALPIRSBACH	243	3239	MO2105	296	SO2110	16	3145	MO2105	299	SO2110	12	6384	MO2105	519	MI2507	17
B 294	2	7913/1106	WALDKIRCH 2	364	14913	FR0405	1581	MI0512	18	14556	FR0405	1810	DI1004	8	29469	FR0405	2561	DI0602	8
B 311	2	7822/1107	ERTINGEN 2	340	6625	MI0905	618	MI0905	18	6751	MI0905	556	FR1805	17	13376	MI0905	1163	MI0905	18
B 317	2	8213/1100	SCHÖNAU	365	6286	FR2707	639	SO2907	12	5976	MI0108	715	SO1410	17	12194	FR2707	1042	SO1410	17
B 317	2	8411/1101	WEIL-FRIEDLINGEN	323	6352	FR0903	574	SA2403	10	8031	SA2403	735	DO1312	8	13983	FR1603	1069	SA1002	11
B 378	2	8111/1102	NEUENBURG-RHEINBR.	365	9199	SA0206	940	SA0809	16	8870	SA1407	1028	DI0805	19	17753	SA0206	1612	FR1105	11
B 462	2	7216/1100	WEISENBACH	365	6495	MI0905	666	MO2105	15	6753	FR1805	620	FR2704	16	13199	FR1805	1072	SO1410	15
B 462	4	7716/1104	SCHRAMBERG	365	9705	FR1307	899	DI0210	17	9322	DO2009	747	DI1809	8	18541	FR2109	1528	DO2009	17
B 500	2	7114/1102	IFFEZHEIM-RHEINBR.	353	16044	FR1307	1225	SA1407	12	14591	FR2408	1250	MI0310	11	29696	FR1307	2292	SA1407	12
B 518	2	8413/1106	BAD SÄCKINGEN 3	319	9756	FR2610	1091	MO1106	18	9805	FR2112	965	DI2011	7	19407	FR2112	1862	MI1403	19
B 532	2	8411/1109	WEIL-PALMRAINBR.	360	13177	FR0106	1292	DO1503	8	12594	MI3005	1339	DI0805	19	25767	FR0106	2061	DI0805	18

AUSWERTUNG: AVISO GMBH, AM HASSELHOLZ 15, 52074 AACHEN

HERAUSGEBER: REGIERUNGSPRÄSIDIUM TÜBINGEN - LANDESSTELLE FÜR STRASSENTECHNIK

AUTOMATISCHE STRASSENVERKEHRSZÄHLUNGEN IN BADEN-WÜRTTEMBERG

LANDESSTRASSEN 1. Teil

MAXIMALE VERKEHRSTÄRKEN JE RICHTUNG UND FÜR GESAMTQUERSCHNITT

JAHR 2018

STRASSE	ZÄHLSTELLE		RICHTUNG 1						RICHTUNG 2						GESAMTQUERSCHNITT					
			FS	NUMMER	NAME	GT	KFZ		UHR- ZEIT	KFZ		UHR- ZEIT	KFZ		UHR- ZEIT	KFZ		UHR- ZEIT		
							Q-MAX	DATUM		q-MAX	DATUM		Q-MAX	DATUM		q-MAX	DATUM		Q-MAX	DATUM
L 75	2	7512/8535	GOLDSCHEUER KR (N)	333	6451	FR2809	737	DI0603	17	6876	DI0805	692	DO2903	17	13102	DI0805	1353	DI0603	17	
L 75	2	7512/8536	GOLDSCHEUER KR (S)	333	4953	MI0606	689	DI0603	18	4704	DO1608	665	FR2303	18	8393	DI0603	1115	DI0603	18	
L 83	2	7214/1207	BÜHL	365	6961	FR2704	776	MO2304	18	6912	FR0405	864	DI0602	8	13750	FR2704	1279	MI1402	17	
L 87	2	7313/1204	RHEINAU-FREISTETT	0																
L 98	4	7512/1202	ALTENHEIM-RHEINBR.	365	12874	SA1407	1254	SA1407	12	13149	SA1407	1387	SA1407	19	26023	SA1407	2352	SA2912	15	
L 98	2	7512/8236	GOLDSCHEUER KR (W)	338	12460	SA1407	1190	SA2912	15	12945	SA1407	1295	SA1407	18	25405	SA1407	2244	SA2912	15	
L 98	2	7512/8235	GOLDSCHEUER KR (O)	257	9586	SA1407	928	DI0805	9	9633	SA1407	936	MI1508	19	19219	SA1407	1564	SA1407	15	
L 104	2	7712/1205	RHEINHAUSEN	365	4328	FR0211	572	FR0211	10	2938	FR0211	413	MI2507	18	7266	FR0211	681	FR0211	18	
L 113	2	7811/1200	SASBACH	362	5803	DI0805	740	DI0805	9	6298	DO1608	795	DI0805	18	11841	DI0805	1031	DI0805	18	
L 113	2	7812/1200	RIEGEL	363	9531	DI0805	1122	DI1303	8	10102	FR0604	1117	MI2802	18	19272	FR0604	1672	MI2802	18	
L 122	2	8012/1203	EHRENKIRCHEN	342	4200	FR1210	511	SA2701	18	3706	MI0905	359	SA2701	21	7837	FR1210	708	FR1210	17	
L 123	2	8113/1200	MÜNSTERTAL	338	1935	SO1208	295	SO1208	12	1943	SO1410	335	SO1802	15	3878	SO1410	500	SO1802	15	
L 125	2	8012/1206	PFÄFFENWEILER	301	14197	FR1210	1545	DI1303	8	11354	FR2809	1279	MI2706	16	25205	FR1210	2180	MI1403	8	
L 150	2	8214/1203	ST. BLASIEN	184	3011	FR1105	368	SO1908	12	2417	FR2707	237	DO2009	18	5180	FR1105	552	SO1410	15	
L 151	2	8414/1206	LAUFENBURG-RHEINBR.	362	7579	DO2903	1005	DI0602	18	7555	DO2903	924	MO1203	7	15134	DO2903	1408	DO2501	18	
L 154	2	8414/1102	BAD SÄCKINGEN 1	111	8676	DO0706	582	DO0803	18	8544	DO0706	711	DI0506	9	17220	DO0706	973	MI1212	17	
L 173	2	7814/1204	SIMONSWALD	363	4350	FR2007	504	MO2105	13	4695	MI0905	468	MO2105	16	9039	MI0905	838	MI1107	19	
L 173	2	7915/1201	FURTWANGEN	365	7151	MI0905	837	MI2706	16	7204	MI0905	813	DI1704	8	14355	MI0905	1358	MI0905	17	
L 186	2	7913/1205	WALDKIRCH 1	335	5939	MI0905	534	DI2310	19	5429	MI0905	696	DO1502	9	11368	MI0905	1167	DO1502	9	
L 220	2	8220/1203	LANGENRAIN	365	7105	SA2701	580	SO1208	19	4442	SA1108	472	DI1704	8	8647	SA2701	833	SO0107	19	
L 221	2	8320/1203	WOLLMATINGEN	365	1368	DO1904	165	SA0206	17	3195	DI0412	440	DI0412	17	4289	DI0412	548	DI0412	17	
L 249	2	7622/1204	WASSERSTETTEN	365	2326	SO1908	296	SO0804	16	2413	SO1908	332	MO2105	12	4739	SO1908	594	SO1908	15	
L 284	2	8023/1203	BAD SCHUSSENRIED	243	2545	FR2004	221	FR1201	16	2519	FR2004	252	MI2803	17	5064	FR2004	449	MI2803	17	
L 318	2	8226/1203	LEUTKIRCH	365	6237	FR0510	792	SO0710	17	6495	FR2707	612	DO1110	18	12647	FR0510	1163	SO0710	17	
L 333	2	8323/1208	WALCHESREUTE	243	7487	FR0604	710	DO1810	19	7518	FR0604	715	DO1810	8	15005	FR0604	1186	MO1510	18	
L 343	2	7218/1202	SCHÖMBERG	365	2816	FR1210	295	SO1908	18	2674	FR1210	287	DO1110	18	5490	FR1210	502	MI1710	18	
L 360	2	7720/1201	ONSTMETTINGEN	365	6978	FR1307	662	SO3009	15	7318	FR1307	699	SA0707	13	14296	FR1307	1238	SO3009	15	
L 389	2	7519/1205	BODELSHAUSEN	139	3030	MI0905	324	MI1411	8	3261	FR1307	404	MO0503	10	6081	MI0905	723	MO0503	10	
L 401	2	7415/1201	MITTELTAL	365	3880	SO0909	563	SO0909	16	3277	SO0909	399	SO1410	12	7157	SO0909	898	SO0909	16	
L 518	2	6422/1203	WALLDÜRN	361	1310	FR1008	134	MO1911	8	1167	FR2007	126	DI0210	17	2445	FR1008	238	DI0210	17	
L 559	2	6917/1201	WEINGARTEN	365	4109	FR2004	523	DI1505	8	4735	FR2704	619	DO1904	18	8709	FR2004	871	DO1904	18	
L 600	4	6617/1214	HEIDELBERG 2	192	19593	MI1104	2094	MI2111	8	20935	FR1307	1897	MI2706	16	39919	MI1104	3461	MI1104	8	
L 722	2	6617/1219	TALHAUS	365	9847	FR2007	1023	DI3010	9	10556	FR2007	1107	FR2007	19	20403	FR2007	1913	SO1410	16	
L 1020	2	6624/1207	HOLLENBACH	365	2916	MI0905	334	DI0412	17	2741	MI2006	357	MI0512	8	5510	MI2006	545	DI1112	8	
L 1040	2	6726/1200	GAGGSTATT	365	3997	MI1010	579	SO0710	11	3638	SO0710	466	SO0710	18	7599	MI1010	660	SO0710	14	
L 1060	2	7026/1200	LINDENHOF	365	3527	FR1805	356	MI2706	16	3538	FR0501	312	FR0501	13	7052	FR0501	651	FR0501	17	
L 1066	2	7023/1203	SULZBACH (MURR)	355	7903	FR2610	762	SO0710	18	7824	FR1910	729	FR1210	15	15692	FR2610	1331	SO0710	15	

AUSWERTUNG: AVISO GMBH, AM HASSELHOLZ 15, 52074 AACHEN

HERAUSGEBER: REGIERUNGSPRÄSIDIUM TÜBINGEN - LANDESSTELLE FÜR STRASSENTECHNIK

AUTOMATISCHE STRASSENVERKEHRSZÄHLUNGEN IN BADEN-WÜRTTEMBERG

LANDESSTRASSEN 2. Teil

MAXIMALE VERKEHRSTÄRKEN JE RICHTUNG UND FÜR GESAMTQUERSCHNITT

JAHR 2018

STRASSE	ZÄHLSTELLE			RICHTUNG 1						RICHTUNG 2						GESAMTQUERSCHNITT					
	FS	NUMMER	NAME	GT	KFZ Q-MAX	KFZ DATUM	KFZ q-MAX	KFZ DATUM	UHR-ZEIT	KFZ Q-MAX	KFZ DATUM	KFZ q-MAX	KFZ DATUM	UHR-ZEIT	KFZ Q-MAX	KFZ DATUM	KFZ q-MAX	KFZ DATUM	UHR-ZEIT		
L 1096	2	6721/1217	HEUCHLINGEN	349	6049	DI0603	837	DI0603	17	6047	MO0810	827	DI0910	7	11952	DI0910	1103	DI0603	17		
L 1100	2	6821/1201	FLEIN	365	8348	MI1306	1148	MI1104	8	7906	MI2401	1036	FR1304	18	15392	FR1304	1645	FR1304	18		
L 1115	2	6921/1216	GROSSBOTTWAR	314	9518	FR2007	952	FR2007	17	8822	FR1910	955	SO0212	17	17847	FR2007	1515	FR2007	17		
L 1142	2	7121/1211	HEGNACH	359	13362	MI0905	1157	DI2404	8	10795	FR1603	910	DO1110	17	23617	FR2704	1762	MO0810	17		
L 1164	2	7325/1203	WALDHAUSEN	365	3326	FR1210	323	MI1710	18	3204	FR1210	305	MO1510	8	6530	FR1210	572	DI2310	18		
L 1177	2	7120/1227	HEIMERDINGEN	305	4477	FR2007	460	MI2706	16	4516	MI0905	479	DI0805	8	8811	MI0905	924	MI2706	16		
L 1180	4	7220/1203	SOLITUDE	365	24057	FR2007	2677	MI1403	18	24009	DO1207	2604	MI0905	8	44225	FR2704	4686	MI0905	8		
L 1233	2	7525/1211	TOMERDINGEN	365	6491	FR1602	891	FR1602	9	7316	FR1602	1054	SO0710	18	13807	FR1602	1402	FR1602	13		
L 2310	2	6222/1202	ROSENMÜHLE	365	2683	FR2109	275	FR0806	15	2765	FR3108	300	SO0605	13	5368	FR3108	512	SO2608	15		
G	2	8411/1108	LÖRRACH-STETTEN	112	5503	FR2112	648	DO1511	10	7098	FR1805	674	FR1805	16	11781	FR1805	1040	FR1805	16		

AUSWERTUNG: AVISO GMBH, AM HASSELHOLZ 15, 52074 AACHEN

HERAUSGEBER: REGIERUNGSPRÄSIDIUM TÜBINGEN - LANDESSTELLE FÜR STRASSENTECHNIK

AUTOMATISCHE STRASSENVERKEHRSZÄHLUNGEN IN BADEN-WÜRTTEMBERG

DURCHSCHNITTLICHER KFZ - TAGESVERKEHR SOWIE ANTEILE UND DTV-WERTE DER FAHRZEUGARTEN

JAHR 2018

Str.-Kl. u.-Nr.	Zst.-Name	TK-/ Zst.-Nr.	Alle Wochentage (Montag - Sonntag)												
			GT	KFZ	Mot	Pkw	Pkw mit Anh.	Bus	Lfw (<3,5t)	Lkw ohne Anh.	Lkw mit Anh.	Sattel	Sonst. nkl.	SGV	SV
A 5	EPPELHEIM	65171010	361	74925	255 0,3%	59601 79,5%	699 0,9%	240 0,3%	5993 8,0%	1422 1,9%	1551 2,1%	5108 6,8%	59 0,1%	8081 10,8%	8321 11,1%
A 5	ST. LEON	67171018	285	113335	289 0,3%	81675 72,1%	1407 1,2%	445 0,4%	11129 9,8%	2105 1,9%	3513 3,1%	12511 11,0%	261 0,2%	18129 16,0%	18574 16,4%
A 5	KARLSRUHE 1	70161022	95	146570	353 0,2%	109418 74,7%	1509 1,0%	410 0,3%	12535 8,6%	3903 2,7%	3661 2,5%	14690 10,0%	92 0,1%	22254 15,2%	22664 15,5%
A 5	ACHERN	73141035	110	73003	197 0,3%	51669 70,8%	1015 1,4%	347 0,5%	7053 9,7%	1683 2,3%	2499 3,4%	8439 11,6%	102 0,1%	12621 17,3%	12968 17,8%
A 5	NIMBURG	78121047	295	74786	249 0,3%	55931 74,8%	986 1,3%	299 0,4%	7663 10,2%	1635 2,2%	1800 2,4%	6106 8,2%	119 0,2%	9541 12,8%	9840 13,2%
A 5	T+R. BREISGAU	80121049	353	67766	232 0,3%	49823 73,5%	888 1,3%	304 0,4%	6861 10,1%	1668 2,5%	1579 2,3%	6321 9,3%	92 0,1%	9568 14,1%	9872 14,6%
A 5	NEUENBURG 1	82111052	274	18245	78 0,4%	11135 61,0%	248 1,4%	107 0,6%	1785 9,8%	301 1,6%	535 2,9%	4024 22,1%	32 0,2%	4860 26,6%	4967 27,2%
A 5	KLEINKEMS	83111053	364	44987	193 0,4%	35248 78,4%	476 1,1%	168 0,4%	3962 8,8%	774 1,7%	870 1,9%	3244 7,2%	52 0,1%	4888 10,9%	5056 11,2%
A 5	WEIL AM RHEIN/GZA	84111099	123	33125	263 0,8%	27656 83,5%	322 1,0%	150 0,5%	2457 7,4%	297 0,9%	320 1,0%	1638 4,9%	21 0,1%	2255 6,8%	2405 7,3%
A 6	HOCKENHEIM	66171025	365	98363	281 0,3%	70693 71,9%	1297 1,3%	328 0,3%	9495 9,7%	1713 1,7%	3084 3,1%	11350 11,5%	121 0,1%	16147 16,4%	16475 16,7%
A 6	WALLDORF	67171016	31	81479	104 0,1%	57336 70,4%	944 1,2%	203 0,2%	7047 8,6%	2163 2,7%	2707 3,3%	10977 13,5%	0 0,0%	15847 19,4%	16050 19,7%
A 6	NECKARSULM	68211059	0	93664	18 0,0%	65118 69,5%	1093 1,2%	138 0,1%	7508 8,0%	3048 3,3%	4067 4,3%	11245 12,0%	1432 1,5%	18360 19,6%	18498 19,7%
A 6	SCHWABBACH	68221091	173	64161	68 0,1%	42304 65,9%	985 1,5%	264 0,4%	6443 10,0%	1432 2,2%	2776 4,3%	9762 15,2%	127 0,2%	13970 21,8%	14234 22,2%
A 6	REUSSENBERG	68251095	362	51966	93 0,2%	31836 61,3%	865 1,7%	193 0,4%	5099 9,8%	1841 3,5%	2429 4,7%	9612 18,5%	0 0,0%	13882 26,7%	14075 27,1%
A 7	LANGENAU	75261061	0	47827	2 0,0%	36046 75,4%	493 1,0%	169 0,4%	4193 8,8%	840 1,8%	1615 3,4%	4426 9,3%	43 0,1%	6881 14,4%	7050 14,7%
A 8	PFORZHEIM-OST	70181077	271	89549	245 0,3%	65059 72,7%	1098 1,2%	360 0,4%	8264 9,2%	1911 2,1%	2739 3,1%	9777 10,9%	95 0,1%	14427 16,1%	14787 16,5%
A 8	STUTTART-VAIHING.	72201073	173	155405	318 0,2%	120062 77,3%	1499 1,0%	453 0,3%	13056 8,4%	3630 2,3%	4035 2,6%	11970 7,7%	381 0,2%	19635 12,6%	20088 12,9%
A 8	DENKENDORF	73211075	361	111973	427 0,4%	86101 76,9%	1307 1,2%	527 0,5%	7634 6,8%	3078 2,7%	2483 2,2%	8576 7,7%	1840 1,6%	14137 12,6%	14664 13,1%
A 8	AICHELBERG	73231077	0	72488	86 0,1%	52600 72,6%	853 1,2%	523 0,7%	6304 8,7%	3006 4,1%	2025 2,8%	6835 9,4%	256 0,4%	11866 16,4%	12389 17,1%
A 8	MERKLINGEN	7424/1068	0	73426	155 0,2%	56165 76,5%	722 1,0%	371 0,5%	4859 6,6%	2240 3,1%	2261 3,1%	6653 9,1%	0 0,0%	11154 15,2%	11525 15,7%
A 81	NEUENSTADT	67221084	0	39117	7 0,0%	29485 75,4%	334 0,9%	56 0,1%	3237 8,3%	767 2,0%	1251 3,2%	3931 10,0%	51 0,1%	5949 15,2%	6005 15,4%
A 81	PLEIDELSHEIM	70211086	187	109037	275 0,3%	85616 78,5%	1039 1,0%	232 0,2%	10105 9,3%	2381 2,2%	2643 2,4%	6623 6,1%	125 0,1%	11647 10,7%	11879 10,9%
A 81	LUDWIGSBURG	70201001	342	127103	498 0,4%	101271 79,7%	1072 0,8%	374 0,3%	8113 6,4%	3849 3,0%	2474 1,9%	6832 5,4%	2620 2,1%	13155 10,3%	13529 10,6%
A 81	STUTTART-KORNAL	71201088	195	117684	1102 0,9%	92047 78,2%	998 0,8%	259 0,2%	9191 7,8%	4325 3,7%	2350 2,0%	5967 5,1%	1444 1,2%	12642 10,7%	12901 11,0%
A 81	BÖBLINGEN	72201011	323	131754	593 0,5%	109593 83,2%	930 0,7%	252 0,2%	10496 8,0%	2382 1,8%	1946 1,5%	5373 4,1%	189 0,1%	9701 7,4%	9953 7,6%
A 81	HORB	75181028	355	57115	180 0,3%	44190 77,4%	682 1,2%	149 0,3%	5327 9,3%	1097 1,9%	1373 2,4%	4070 7,1%	48 0,1%	6540 11,5%	6689 11,7%
A 81	T+R HEGAU	81181038	0	37243	5 0,0%	28879 77,5%	308 0,8%	100 0,3%	3262 8,8%	901 2,4%	876 2,4%	2880 7,7%	30 0,1%	4657 12,5%	4757 12,8%
A 81	GEISINGEN	81181036	0	35715	2 0,0%	27767 77,7%	250 0,7%	73 0,2%	2692 7,5%	1151 3,2%	935 2,6%	2846 8,0%	0 0,0%	4932 13,8%	5005 14,0%
A 96	LEUTKIRCH-WEST	81261001	365	42346	147 0,3%	32005 75,6%	661 1,6%	238 0,6%	4100 9,7%	679 1,6%	1011 2,4%	3466 8,2%	37 0,1%	5156 12,2%	5394 12,7%
A 96	WANGEN	82241001	365	35635	155 0,4%	27458 77,1%	498 1,4%	221 0,6%	3264 9,2%	456 1,3%	705 2,0%	2850 8,0%	29 0,1%	4011 11,3%	4232 11,9%
A 98	LÖRRACH	83121003	244	29218	210 0,7%	23940 81,9%	274 0,9%	44 0,2%	2291 7,8%	567 1,9%	417 1,4%	1429 4,9%	44 0,2%	2413 8,3%	2457 8,4%
A 98	MURG-RAPPENSTEINTUNNEL	84141001	324	7122	65 0,9%	5565 78,1%	76 1,1%	8 0,1%	590 8,3%	242 3,4%	162 2,3%	404 5,7%	9 0,1%	808 11,3%	816 11,5%
A 98	LAUCHRINGEN	83151001	362	11009	105 1,0%	8444 76,7%	129 1,2%	18 0,2%	842 7,6%	296 2,7%	279 2,5%	883 8,0%	14 0,1%	1458 13,2%	1476 13,4%
A 98	STOCKACH	81191040	282	25272	163 0,6%	19162 75,8%	360 1,4%	78 0,3%	2411 9,5%	463 1,8%	532 2,1%	2088 8,3%	15 0,1%	3083 12,2%	3161 12,5%
A 656	MANNHEIM-SECKENH.	65171009	167	44315	183 0,4%	37618 84,9%	193 0,4%	143 0,3%	3728 8,4%	1081 2,4%	345 0,8%	842 1,9%	182 0,4%	2268 5,1%	2411 5,4%
A 861	RHEINFELDEN	84121001	364	28823	254 0,9%	24578 85,3%	290 1,0%	100 0,3%	649 2,3%	244 0,8%	211 0,7%	956 3,3%	1541 5,3%	1411 4,9%	1511 5,2%
A 864	BAD DÜRHEIM	80171034	361	17120	74 0,4%	13148 76,8%	208 1,2%	33 0,2%	1634 9,5%	406 2,4%	374 2,2%	1225 7,2%	18 0,1%	2005 11,7%	2038 11,9%

AUTOMATISCHE STRASSENVERKEHRSZÄHLUNGEN IN BADEN-WÜRTTEMBERG

DURCHSCHNITTLICHER KFZ - TAGESVERKEHR SOWIE ANTEILE UND DTV-WERTE DER FAHRZEUGARTEN

JAHR 2018

Str.-Kl. u.-Nr.	Zst.-Name	TK-/ Zst.-Nr.	Alle Wochentage (Montag - Sonntag)													SGV	SV
			GT	KFZ	Mot	Pkw	Pkw mit Anh.	Bus	Lfw (<3,5t)	Lkw ohne Anh.	Lkw mit Anh.	Sattel	Sonst. nkl.				
B 3	KARLSRUHE 2	69161100	141	13449	179 1,3%	12221 90,9%	131 1,0%	14 0,1%	446 3,3%	237 1,8%	57 0,4%	109 0,8%	54 0,4%	403 3,0%	417 3,1%		
B 3	ACHERN-ÖNSBACH	73141101	365	13393	202 1,5%	11664 87,1%	175 1,3%	44 0,3%	882 6,6%	228 1,7%	64 0,5%	129 1,0%	6 0,0%	421 3,1%	465 3,5%		
B 3n	EMMENDINGEN-WASSER	79131104	365	17555	181 1,0%	15495 88,3%	122 0,7%	16 0,1%	1360 7,7%	267 1,5%	46 0,3%	57 0,3%	11 0,1%	370 2,1%	386 2,2%		
B 3	SCHERZINGEN	80121104	365	6281	103 1,6%	5424 86,4%	44 0,7%	27 0,4%	432 6,9%	134 2,1%	30 0,5%	70 1,1%	15 0,2%	234 3,7%	261 4,2%		
B 3	WEIL-OTTERBACH	84111106	297	18041	585 3,2%	16475 91,3%	27 0,1%	61 0,3%	745 4,1%	60 0,3%	12 0,1%	64 0,4%	12 0,1%	136 0,8%	197 1,1%		
B 10	VAIHINGEN (ENZ)	70191108	364	13897	144 1,0%	10327 74,3%	186 1,3%	13 0,1%	1057 7,6%	696 5,0%	469 3,4%	1006 7,2%	0 0,0%	2171 15,6%	2184 15,7%		
B 10	STUTTGART-ZUFFENH.	71201100	365	79587	571 0,7%	66632 83,7%	340 0,4%	231 0,3%	6121 7,7%	1962 2,5%	840 1,1%	2767 3,5%	123 0,2%	5569 7,0%	5800 7,3%		
B 10	STUTTGART-HEDELFG.	72211101	286	74614	499 0,7%	63439 85,0%	443 0,6%	82 0,1%	5637 7,6%	1959 2,6%	677 0,9%	1878 2,5%	0 0,0%	4514 6,0%	4596 6,2%		
B 10	PLOCHINGEN	72221100	365	68894	524 0,8%	58422 84,8%	441 0,6%	83 0,1%	5154 7,5%	1777 2,6%	685 1,0%	1811 2,6%	0 0,0%	4273 6,2%	4356 6,3%		
B 10	GÖPPINGEN	73231100	365	45559	255 0,6%	38377 84,2%	335 0,7%	19 0,0%	3713 8,1%	1180 2,6%	534 1,2%	1075 2,4%	68 0,1%	2789 6,1%	2808 6,2%		
B 10	ULM-NORD	75251103	364	61165	427 0,7%	50399 82,4%	588 1,0%	217 0,4%	4488 7,3%	1416 2,3%	757 1,2%	2159 3,5%	713 1,2%	4332 7,1%	4549 7,4%		
B 14	STRÜMPFELBACH	70221100	365	19497	226 1,2%	16172 82,9%	213 1,1%	74 0,4%	1457 7,5%	537 2,8%	210 1,1%	459 2,4%	147 0,8%	1206 6,2%	1280 6,6%		
B 14	KORB	71221106	17	57383	341 0,6%	49065 85,5%	345 0,6%	72 0,1%	4076 7,1%	1300 2,3%	365 0,6%	768 1,3%	1051 1,8%	2433 4,2%	2505 4,4%		
B 14	TUTTLINGEN	80181102	365	13461	114 0,8%	10760 79,9%	236 1,8%	41 0,3%	902 6,7%	433 3,2%	267 2,0%	708 5,3%	0 0,0%	1408 10,5%	1449 10,8%		
B 19	KÜNZELSAU	67241104	363	18369	227 1,2%	16046 87,4%	155 0,8%	195 1,1%	1006 5,5%	309 1,7%	112 0,6%	288 1,6%	30 0,2%	709 3,9%	904 4,9%		
B 27	TAUBERBISCHOFSH. EIM	63231101	356	7631	103 1,3%	6269 82,2%	89 1,2%	18 0,2%	546 7,2%	183 2,4%	141 1,8%	279 3,7%	4 0,1%	603 7,9%	621 8,1%		
B 27	RITTERSBACH	65211100	273	6008	81 1,3%	4829 80,4%	79 1,3%	38 0,6%	423 7,0%	160 2,7%	127 2,1%	225 3,7%	44 0,7%	512 8,5%	550 9,2%		
B 27	NECKARSULM 2	68211102	252	35701	262 0,7%	31078 87,1%	227 0,6%	82 0,2%	2184 6,1%	574 1,6%	294 0,8%	900 2,5%	101 0,3%	1768 5,0%	1850 5,2%		
B 27	WALHEIM	69201102	344	8201	111 1,4%	6922 84,4%	73 0,9%	24 0,3%	644 7,9%	216 2,6%	42 0,5%	96 1,2%	75 0,9%	354 4,3%	378 4,6%		
B 27	KORNWESTHEIM	71211109	211	51368	684 1,3%	43680 85,0%	179 0,3%	82 0,2%	3382 6,6%	1460 2,8%	474 0,9%	1391 2,7%	36 0,1%	3325 6,5%	3407 6,6%		
B 27	ECHTERDINGEN 2	72201103	350	70698	484 0,7%	63871 90,3%	204 0,3%	143 0,2%	4734 6,7%	796 1,1%	124 0,2%	247 0,3%	96 0,1%	1167 1,7%	1310 1,9%		
B 27	TÜBINGEN-SÜD	75201101	365	36044	296 0,8%	30950 85,9%	384 1,1%	69 0,2%	2706 7,5%	717 2,0%	337 0,9%	578 1,6%	4 0,0%	1632 4,5%	1701 4,7%		
B 27	ROTTWEIL	78171102	365	15315	103 0,7%	12843 83,9%	161 1,1%	12 0,1%	1408 9,2%	411 2,7%	115 0,8%	261 1,7%	0 0,0%	787 5,1%	799 5,2%		
B 27	NEUHAUS	81171100	243	3176	66 2,1%	2535 79,8%	22 0,7%	33 1,0%	191 6,0%	43 1,4%	90 2,8%	168 5,3%	28 0,9%	301 9,5%	334 10,5%		
B 27	LOTTSTETTEN	83171101	341	8935	78 0,9%	7808 87,4%	28 0,3%	13 0,1%	397 4,4%	301 3,4%	31 0,3%	138 1,5%	141 1,6%	470 5,3%	483 5,4%		
B 27	JESTETTEN	83171102	276	9742	116 1,2%	8834 90,7%	38 0,4%	15 0,2%	445 4,6%	81 0,8%	25 0,3%	100 1,0%	87 0,9%	206 2,1%	221 2,3%		
B 28	KEHL-EUROPABRÜCKE	74121100	340	33101	330 1,0%	28974 87,5%	74 0,2%	192 0,6%	1340 4,0%	261 0,8%	133 0,4%	905 2,7%	891 2,7%	1299 3,9%	1491 4,5%		
B 28	OPPENAU	75141101	365	8992	237 2,6%	7439 82,7%	115 1,3%	22 0,2%	663 7,4%	204 2,3%	104 1,2%	198 2,2%	11 0,1%	506 5,6%	528 5,9%		
B 28	HORB-NORD	75181103	351	12231	147 1,2%	10139 82,9%	123 1,0%	70 0,6%	893 7,3%	300 2,5%	128 1,0%	271 2,2%	162 1,3%	699 5,7%	769 6,3%		
B 28a	TÜBINGEN-WEST	74201120	328	25430	223 0,9%	21685 85,3%	194 0,8%	152 0,6%	1819 7,2%	675 2,7%	281 1,1%	391 1,5%	10 0,0%	1347 5,3%	1499 5,9%		
B 28	HEROLDSTATT	75241100	355	3982	74 1,9%	3256 81,8%	57 1,4%	7 0,2%	292 7,3%	84 2,1%	49 1,2%	113 2,8%	47 1,2%	246 6,2%	253 6,4%		
B 29	GRUNBACH	71221107	364	54737	367 0,7%	46937 85,8%	378 0,7%	39 0,1%	4324 7,9%	1117 2,0%	412 0,8%	1099 2,0%	64 0,1%	2628 4,8%	2667 4,9%		
B 29	SCHWÄBISCH-GMÜND	72241109	364	23226	136 0,6%	18641 80,3%	292 1,3%	26 0,1%	1851 8,0%	796 3,4%	408 1,8%	1077 4,6%	0 0,0%	2281 9,8%	2307 9,9%		

AUTOMATISCHE STRASSENVERKEHRSZÄHLUNGEN IN BADEN-WÜRTTEMBERG

DURCHSCHNITTLICHER KFZ - TAGESVERKEHR SOWIE ANTEILE UND DTV-WERTE DER FAHRZEUGARTEN

JAHR 2018

Str.-Kl. u.-Nr.	Zst.-Name	TK-/ Zst.-Nr.	Alle Wochentage (Montag - Sonntag)												
			GT	KFZ	Mot	Pkw	Pkw mit Anh.	Bus	Lfw (<3,5t)	Lkw ohne Anh.	Lkw mit Anh.	Sattel	Sonst. nkl.	SGV	SV
B 29n	AALLEN-WESTUMGEHUNG	71268468	365	21641	177	17813	383	90	677	952	478	1031	43	2461	2551
					0,8%	82,3%	1,8%	0,4%	3,1%	4,4%	2,2%	4,8%	0,2%	11,4%	11,8%
B 30	EBERHARDZELL	80241100	326	19304	220	14898	290	34	1579	635	529	917	200	2081	2115
					1,1%	77,2%	1,5%	0,2%	8,2%	3,3%	2,7%	4,8%	1,0%	10,8%	11,0%
B 31	BREISACH	79111100	364	15397	251	13747	87	68	679	90	69	340	67	499	567
					1,6%	89,3%	0,6%	0,4%	4,4%	0,6%	0,4%	2,2%	0,4%	3,2%	3,7%
B 31a	OU UMKIRCH (W)	7912/1102	365	19128	180	16074	141	27	1720	471	140	349	28	960	987
					0,9%	84,0%	0,7%	0,1%	9,0%	2,5%	0,7%	1,8%	0,1%	5,0%	5,2%
B 31a	OU UMKIRCH (O)	7912/1101	365	22162	196	18631	168	28	2016	528	165	398	34	1091	1119
					0,9%	84,1%	0,8%	0,1%	9,1%	2,4%	0,7%	1,8%	0,2%	4,9%	5,0%
B 31	FREIBURG-OSTTUNNEL	80131100	355	36145	340	28722	379	382	3282	742	531	1728	39	3001	3383
					0,9%	79,5%	1,0%	1,1%	9,1%	2,1%	1,5%	4,8%	0,1%	8,3%	9,4%
B 31	FALKENSTEIG	80141100	355	21509	163	16018	269	314	2015	547	495	1639	48	2681	2995
					0,8%	74,5%	1,3%	1,5%	9,4%	2,5%	2,3%	7,6%	0,2%	12,5%	13,9%
B 31	HINTERZARTEN	80141101	365	23701	264	17868	298	318	2201	592	491	1647	20	2730	3048
					1,1%	75,4%	1,3%	1,3%	9,3%	2,5%	2,1%	6,9%	0,1%	11,5%	12,9%
B 31	FRIEDENWEILER-TITTISEE	80151104	320	20177	195	15032	294	155	1949	507	431	1598	17	2536	2691
					1,0%	74,5%	1,5%	0,8%	9,7%	2,5%	2,1%	7,9%	0,1%	12,6%	13,3%
B 31	DÖGGINGEN TUNNEL	81161100	269	20370	192	15144	285	133	1987	518	459	1638	14	2615	2748
					0,9%	74,3%	1,4%	0,7%	9,8%	2,5%	2,3%	8,0%	0,1%	12,8%	13,5%
B 31	HARLACHEN	83211101	361	18819	233	14425	208	167	1630	310	287	1513	48	2110	2277
					1,2%	76,7%	1,1%	0,9%	8,7%	1,6%	1,5%	8,0%	0,3%	11,2%	12,1%
B 32	SIGMARINGEN	78211104	365	10166	186	7933	144	31	812	292	249	510	9	1051	1082
					1,8%	78,0%	1,4%	0,3%	8,0%	2,9%	2,4%	5,0%	0,1%	10,3%	10,6%
B 33	GUTACH 2	77148704	357	10705	255	8379	110	51	834	270	180	601	24	1051	1102
					2,4%	78,3%	1,0%	0,5%	7,8%	2,5%	1,7%	5,6%	0,2%	9,8%	10,3%
B 33	TUNNEL HORNBERG	77151109	339	5207	141	3576	64	26	407	210	174	594	14	978	1004
					2,7%	68,7%	1,2%	0,5%	7,8%	4,0%	3,3%	11,4%	0,3%	18,8%	19,3%
B 33	RADOLFZELL 2	82201112	365	25824	209	21551	216	62	2119	567	290	766	44	1623	1685
					0,8%	83,5%	0,8%	0,2%	8,2%	2,2%	1,1%	3,0%	0,2%	6,3%	6,5%
B 33	KLOSTER HEGNE	82201102	361	29814	318	25191	210	71	2404	574	277	732	37	1583	1654
					1,1%	84,5%	0,7%	0,2%	8,1%	1,9%	0,9%	2,5%	0,1%	5,3%	5,5%
B 33	KONSTANZ-TÄGERMOOS	83201101	365	19546	193	17264	63	43	878	107	157	543	299	807	850
					1,0%	88,3%	0,3%	0,2%	4,5%	0,5%	0,8%	2,8%	1,5%	4,1%	4,3%
B 34	BIETINGEN	82181108	279	15725	114	12856	149	52	1127	237	239	754	197	1230	1282
					0,7%	81,8%	0,9%	0,3%	7,2%	1,5%	1,5%	4,8%	1,3%	7,8%	8,2%
B 34	WALDSHUT RHEINBR.	83151101	365	13938	187	11532	56	16	604	102	180	582	680	864	880
					1,3%	82,7%	0,4%	0,1%	4,3%	0,7%	1,3%	4,2%	4,9%	6,2%	6,3%
B 34	ERZINGEN	83161102	356	5202	68	4616	29	13	324	32	18	33	69	83	96
					1,3%	88,7%	0,6%	0,2%	6,2%	0,6%	0,3%	0,6%	1,3%	1,6%	1,8%
B 34	GRENZACHERHORN	84111104	94	9627	148	9007	3	62	243	61	59	25	18	145	207
					1,5%	93,6%	0,0%	0,6%	2,5%	0,6%	0,6%	0,3%	0,2%	1,5%	2,2%
B 36	RASTATT	71151105	72	16457	76	13717	140	39	1104	380	173	642	185	1195	1234
					0,5%	83,4%	0,9%	0,2%	6,7%	2,3%	1,1%	3,9%	1,1%	7,3%	7,5%
B 290	BAD MERGENTHEIM 2	64241100	365	14267	158	12403	142	67	841	274	104	207	73	585	652
					1,1%	86,9%	1,0%	0,5%	5,9%	1,9%	0,7%	1,5%	0,5%	4,1%	4,6%
B 290	CRAILSHEIM-SÜD	68261100	336	6853	73	5748	71	36	487	178	55	119	85	352	388
					1,1%	83,9%	1,0%	0,5%	7,1%	2,6%	0,8%	1,7%	1,2%	5,1%	5,7%
B 292	AUERBACH	65211103	268	4863	66	4102	79	9	310	112	44	88	50	244	253
					1,4%	84,4%	1,6%	0,2%	6,4%	2,3%	0,9%	1,8%	1,0%	5,0%	5,2%
B 293	SCHWAIGERN	68201104	364	11416	94	9599	99	6	796	284	163	363	10	810	816
					0,8%	84,1%	0,9%	0,1%	7,0%	2,5%	1,4%	3,2%	0,1%	7,1%	7,1%
B 294	ALPIRSBACH	76161100	243	4538	56	3867	39	41	223	170	51	84	8	305	346
					1,2%	85,2%	0,9%	0,9%	4,9%	3,7%	1,1%	1,9%	0,2%	6,7%	7,6%
B 294	WALDKIRCH 2	79131106	364	22173	262	19030	224	30	1836	452	137	198	4	787	817
					1,2%	85,8%	1,0%	0,1%	8,3%	2,0%	0,6%	0,9%	0,0%	3,5%	3,7%

AUTOMATISCHE STRASSENVERKEHRSZÄHLUNGEN IN BADEN-WÜRTTEMBERG

DURCHSCHNITTLICHER KFZ - TAGESVERKEHR SOWIE ANTEILE UND DTV-WERTE DER FAHRZEUGARTEN

JAHR 2018

Str.-Kl. u.-Nr.	Zst.-Name	TK-/ Zst.-Nr.	Alle Wochentage (Montag - Sonntag)													
			GT	KFZ	Mot	Pkw	Pkw mit Anh.	Bus	Lfw (<3,5t)	Lkw ohne Anh.	Lkw mit Anh.	Sattel	Sonst. nkl.	SGV	SV	
B 311	ERTINGEN 2	78221107	340	9555	97 1,0%	6938 72,6%	161 1,7%	14 0,1%	764 8,0%	308 3,2%	356 3,7%	904 9,5%	13 0,1%	1568 16,4%	1582 16,6%	
B 317	SCHÖNAU	82131100	365	9221	251 2,7%	7699 83,5%	100 1,1%	76 0,8%	642 7,0%	236 2,6%	70 0,8%	124 1,3%	23 0,2%	430 4,7%	506 5,5%	
B 317	WEIL-FRIEDLINGEN	84111101	323	11201	250 2,2%	10512 93,8%	7 0,1%	20 0,2%	379 3,4%	16 0,1%	2 0,0%	6 0,1%	8 0,1%	24 0,2%	44 0,4%	
B 378	NEUENBURG RHEINBR.	81111102	365	11684	139 1,2%	10707 91,6%	46 0,4%	25 0,2%	374 3,2%	77 0,7%	43 0,4%	216 1,8%	57 0,5%	336 2,9%	361 3,1%	
B 462	WEISENBACH	72161100	365	10220	356 3,5%	8449 82,7%	110 1,1%	9 0,1%	699 6,8%	183 1,8%	100 1,0%	293 2,9%	18 0,2%	576 5,6%	585 5,7%	
B 462	SCHRAMBERG	77161104	365	13580	145 1,1%	11368 83,7%	121 0,9%	159 1,2%	902 6,6%	306 2,3%	155 1,1%	412 3,0%	11 0,1%	873 6,4%	1032 7,6%	
B 500	IFFEZHEIM RHEINBR.	71141102	353	19617	162 0,8%	14391 73,4%	177 0,9%	50 0,3%	1211 6,2%	231 1,2%	465 2,4%	2887 14,7%	43 0,2%	3583 18,3%	3633 18,5%	
B 518	BAD SÄCKINGEN 3	84131106	319	14635	243 1,7%	13216 90,3%	44 0,3%	5 0,0%	759 5,2%	67 0,5%	57 0,4%	162 1,1%	83 0,6%	286 2,0%	291 2,0%	
B 532	WEIL PALMRAINBR.	84111109	360	19421	248 1,3%	17719 91,2%	72 0,4%	10 0,1%	823 4,2%	115 0,6%	51 0,3%	313 1,6%	71 0,4%	479 2,5%	489 2,5%	

AUTOMATISCHE STRASSENVERKEHRSZÄHLUNGEN IN BADEN-WÜRTTEMBERG

DURCHSCHNITTLICHER KFZ - TAGESVERKEHR SOWIE ANTEILE UND DTV-WERTE DER FAHRZEUGARTEN

JAHR 2018

Str.-Kl. u.-Nr.	Zst.-Name	TK-/ Zst.-Nr.	Alle Wochentage (Montag - Sonntag)													SGV	SV									
			GT	KFZ	Mot	Pkw	Pkw mit Anh.	Bus	Lfw (<3,5t)	Lkw ohne Anh.	Lkw mit Anh.	Sattel	Sonst. nkl.													
L 75	GOLDSCHEUER KR. (N)	75121199	333	9030	94	7757	86	29	518	180	115	215	40	510	539	1,0%	85,9%	1,0%	0,3%	5,7%	2,0%	1,3%	2,4%	0,4%	5,6%	6,0%
L 75	GOLDSCHEUER KR. (S)	75128536	333	5083	70	4116	71	26	375	130	71	197	28	398	424	1,4%	81,0%	1,4%	0,5%	7,4%	2,6%	1,4%	3,9%	0,6%	7,8%	8,3%
L 83	BÜHL	72141207	365	10664	55	9372	140	8	731	255	28	34	42	317	325	0,5%	87,9%	1,3%	0,1%	6,9%	2,4%	0,3%	0,3%	0,4%	3,0%	3,0%
L 87	FREISTETT-RHEINAU	73131204	0	12390	24	10728	28	158	268	237	243	693	14	1173	1331	0,2%	86,6%	0,2%	1,3%	2,2%	1,9%	2,0%	5,6%	0,1%	9,5%	10,7%
L 98	ALTENHEIM-RHEINBR.	75121202	365	15211	133	12281	106	47	813	193	235	1390	15	1818	1865	0,9%	80,7%	0,7%	0,3%	5,3%	1,3%	1,5%	9,1%	0,1%	12,0%	12,3%
L 98	GOLDSCHEUER KR. (W)	75185236	338	15034	126	11964	114	48	854	219	255	1381	72	1855	1903	0,8%	79,6%	0,8%	0,3%	5,7%	1,5%	1,7%	9,2%	0,5%	12,3%	12,7%
L 98	GOLDSCHEUER KR. (O)	75128235	257	11860	88	8888	109	44	816	252	286	1290	85	1828	1872	0,7%	74,9%	0,9%	0,4%	6,9%	2,1%	2,4%	10,9%	0,7%	15,4%	15,8%
L 104	RHEINHAUSEN	77121105	365	3759	76	3259	45	28	258	53	13	20	5	86	114	2,0%	86,7%	1,2%	0,7%	6,9%	1,4%	0,3%	0,5%	0,1%	2,3%	3,0%
L 113	SASBACH	78111200	362	6574	117	5554	50	14	319	49	130	300	41	479	493	1,8%	84,5%	0,8%	0,2%	4,9%	0,7%	2,0%	4,6%	0,6%	7,3%	7,5%
L 113	RIEGEL	78121210	363	13940	130	11039	214	22	1343	433	241	498	19	1172	1194	0,9%	79,2%	1,5%	0,2%	9,6%	3,1%	1,7%	3,6%	0,1%	8,4%	8,6%
L 122	EHRENKIRCHEN	80121203	342	5685	146	4805	68	71	431	101	22	22	19	145	216	2,6%	84,5%	1,2%	1,2%	7,6%	1,8%	0,4%	0,4%	0,3%	2,6%	3,8%
L 123	MÜNSTERTAL	81131200	338	1859	163	1463	21	12	147	25	6	6	16	37	49	8,8%	78,7%	1,1%	0,6%	7,9%	1,3%	0,3%	0,3%	0,9%	2,0%	2,6%
L 125	PFÄFFENWEILER	80121206	301	18134	217	16072	128	61	1455	160	14	7	23	181	242	1,2%	88,6%	0,7%	0,3%	8,0%	0,9%	0,1%	0,0%	0,1%	1,0%	1,3%
L 150	ST. BLASIEN	82141203	184	3717	162	3197	31	31	219	58	11	8	0	77	108	4,4%	86,0%	0,8%	0,8%	5,9%	1,6%	0,3%	0,2%	0,0%	2,1%	2,9%
L 151	LAUFENBURG	84141206	362	11464	150	10384	34	5	515	58	19	43	256	120	125	1,3%	90,6%	0,3%	0,0%	4,5%	0,5%	0,2%	0,4%	2,2%	1,0%	1,1%
L 154	BAD SÄCKINGEN 1	84141102	111	10056	68	8806	73	48	670	221	64	106	0	391	439	0,7%	87,6%	0,7%	0,5%	6,7%	2,2%	0,6%	1,1%	0,0%	3,9%	4,4%
L 173	SIMONSWALD	78121201	363	6888	185	5808	83	48	518	127	32	30	58	189	237	2,7%	84,3%	1,2%	0,7%	7,5%	1,8%	0,5%	0,4%	0,8%	2,7%	3,4%
L 173	FURTWANGEN	79151201	365	9937	213	8612	78	55	635	212	53	62	15	327	382	2,1%	86,7%	0,8%	0,6%	6,4%	2,1%	0,5%	0,6%	0,2%	3,3%	3,8%
L 186	WALDKIRCH 1	79131205	335	8579	132	7605	76	10	520	188	22	25	0	235	245	1,5%	88,6%	0,9%	0,1%	6,1%	2,2%	0,3%	0,3%	0,0%	2,7%	2,9%
L 220	LANGENRAIN	82201203	365	3722	59	3143	35	4	278	77	12	6	107	95	99	1,6%	84,4%	0,9%	0,1%	7,5%	2,1%	0,3%	0,2%	2,9%	2,6%	2,7%
L 221	WOLLMATINGEN	83201203	365	2247	66	1943	9	1	158	25	2	3	38	30	31	2,9%	86,5%	0,4%	0,0%	7,0%	1,1%	0,1%	0,1%	1,7%	1,3%	1,4%
L 249	WASSERSTETTEN	76221204	365	2339	149	1876	45	11	182	41	18	16	4	75	86	6,4%	80,2%	1,9%	0,5%	7,8%	1,8%	0,8%	0,7%	0,2%	3,2%	3,7%
L 284	BAD SCHUSSENRIED	80231203	243	3844	70	3360	48	18	270	65	5	9	0	79	97	1,8%	87,4%	1,2%	0,5%	7,0%	1,7%	0,1%	0,2%	0,0%	2,1%	2,5%
L 318	LEUTKIRCH	82261203	365	9823	185	7977	145	31	849	248	124	256	8	628	659	1,9%	81,2%	1,5%	0,3%	8,6%	2,5%	1,3%	2,6%	0,1%	6,4%	6,7%
L 333	WALCHESREUTE	83231208	243	9956	168	8698	66	83	701	147	28	39	27	214	297	1,7%	87,4%	0,7%	0,8%	7,0%	1,5%	0,3%	0,4%	0,3%	2,1%	3,0%
L 343	SCHÖMBERG	72181202	365	3767	83	3291	23	32	252	57	10	8	11	75	107	2,2%	87,4%	0,6%	0,8%	6,7%	1,5%	0,3%	0,2%	0,3%	2,0%	2,8%
L 360	ONSTMETTINGEN	77201201	365	10528	23	8963	74	83	1044	250	41	28	23	319	402	0,2%	85,1%	0,7%	0,8%	9,9%	2,4%	0,4%	0,3%	0,2%	3,0%	3,8%
L 389	BODELSHAUSEN	75191205	139	4681	38	3988	51	7	373	98	47	65	15	210	217	0,8%	85,2%	1,1%	0,1%	8,0%	2,1%	1,0%	1,4%	0,3%	4,5%	4,6%
L 401	MITTELTAL	74151201	365	4556	166	3819	38	48	310	92	31	45	6	168	216	3,6%	83,8%	0,8%	1,1%	6,8%	2,0%	0,7%	1,0%	0,1%	3,7%	4,7%

AUTOMATISCHE STRASSENVERKEHRSZÄHLUNGEN IN BADEN-WÜRTTEMBERG

DURCHSCHNITTLICHER KFZ - TAGESVERKEHR SOWIE ANTEILE UND DTV-WERTE DER FAHRZEUGARTEN

JAHR 2018

Str.-Kl. u.-Nr.	Zst.-Name	TK-/ Zst.-Nr.	Alle Wochentage (Montag - Sonntag)													
			GT	KFZ	Mot	Pkw	Pkw mit Anh.	Bus	Lfw (<3,5t)	Lkw ohne Anh.	Lkw mit Anh.	Sattel	Sonst. nkl.	SGV	SV	
L 518	WALLDÜRN	64221203	361	1774	33 1,9%	1441 81,2%	26 1,5%	11 0,6%	106 6,0%	95 5,4%	17 1,0%	39 2,2%	7 0,4%	151 8,5%	162 9,1%	
L 559	WEINGARTEN	69171201	365	3310	72 2,2%	2913 88,0%	32 1,0%	2 0,1%	232 7,0%	40 1,2%	6 0,2%	8 0,2%	5 0,2%	54 1,6%	56 1,7%	
L 600	HEIDELBERG 2	66171214	192	31940	234 0,7%	28318 88,7%	163 0,5%	179 0,6%	1980 6,2%	586 1,8%	115 0,4%	363 1,1%	0 0,0%	1064 3,3%	1243 3,9%	
L 722	TALHAUS	66171219	365	13896	166 1,2%	11352 81,7%	143 1,0%	18 0,1%	960 6,9%	308 2,2%	276 2,0%	657 4,7%	16 0,1%	1241 8,9%	1259 9,1%	
L 1020	HOLLENBACH	66241207	365	3906	82 2,1%	3163 81,0%	35 0,9%	28 0,7%	245 6,3%	107 2,7%	49 1,3%	194 5,0%	2 0,1%	350 9,0%	378 9,7%	
L 1040	GAGGSTATT	67261200	365	2886	22 0,8%	2315 80,2%	46 1,6%	34 1,2%	252 8,7%	129 4,5%	36 1,2%	47 1,6%	5 0,2%	212 7,3%	246 8,5%	
L 1060	LINDENHOF	70261200	365	5228	60 1,1%	4077 78,0%	71 1,4%	39 0,7%	325 6,2%	161 3,1%	152 2,9%	326 6,2%	16 0,3%	639 12,2%	678 13,0%	
L 1066	SULZBACH (MURR)	70231203	355	12621	218 1,7%	10508 83,3%	145 1,1%	75 0,6%	995 7,9%	340 2,7%	127 1,0%	200 1,6%	13 0,1%	667 5,3%	742 5,9%	
L 1096	HEUCHLINGEN	67211217	349	9032	140 1,6%	8051 89,1%	77 0,9%	12 0,1%	483 5,3%	133 1,5%	36 0,4%	93 1,0%	6 0,1%	262 2,9%	274 3,0%	
L 1100	FLEIN	68211201	365	11206	59 0,5%	10105 90,2%	42 0,4%	203 1,8%	594 5,3%	137 1,2%	13 0,1%	7 0,1%	45 0,4%	157 1,4%	360 3,2%	
L 1115	GROSSBOTTWAR	69211222	314	13639	108 0,8%	10593 77,7%	161 1,2%	14 0,1%	1324 9,7%	448 3,3%	297 2,2%	682 5,0%	14 0,1%	1427 10,5%	1441 10,6%	
L 1142	HEGNACH	71211211	359	18894	180 1,0%	15827 83,8%	110 0,6%	118 0,6%	1565 8,3%	556 2,9%	154 0,8%	380 2,0%	4 0,0%	1090 5,8%	1208 6,4%	
L 1164	WALDHAUSEN	73251203	365	2774	42 1,5%	2234 80,5%	31 1,1%	3 0,1%	224 8,1%	145 5,2%	42 1,5%	38 1,4%	12 0,4%	225 8,1%	228 8,2%	
L 1177	HEIMERDINGEN	71201227	305	5963	78 1,3%	4823 80,9%	33 0,6%	62 1,0%	387 6,5%	280 4,7%	44 0,7%	249 4,2%	8 0,1%	573 9,6%	635 10,6%	
L 1180	SOLITUDE	72201203	365	30916	185 0,6%	27723 89,7%	68 0,2%	110 0,4%	2289 7,4%	403 1,3%	37 0,1%	34 0,1%	69 0,2%	474 1,5%	584 1,9%	
L 1233	TOMERDINGEN	75251211	365	4266	73 1,7%	3524 82,6%	56 1,3%	32 0,8%	320 7,5%	88 2,1%	38 0,9%	130 3,0%	4 0,1%	256 6,0%	288 6,8%	
L 2310	ROSENMÜHLE	62221202	365	3862	92 2,4%	3110 80,5%	41 1,1%	37 1,0%	282 7,3%	85 2,2%	73 1,9%	137 3,5%	6 0,2%	295 7,6%	332 8,6%	
G	LÖRRACH-STETTEN	84111108	112	7986	274 3,4%	7321 91,7%	8 0,1%	78 1,0%	285 3,6%	16 0,2%	1 0,0%	1 0,0%	2 0,0%	18 0,2%	96 1,2%	