

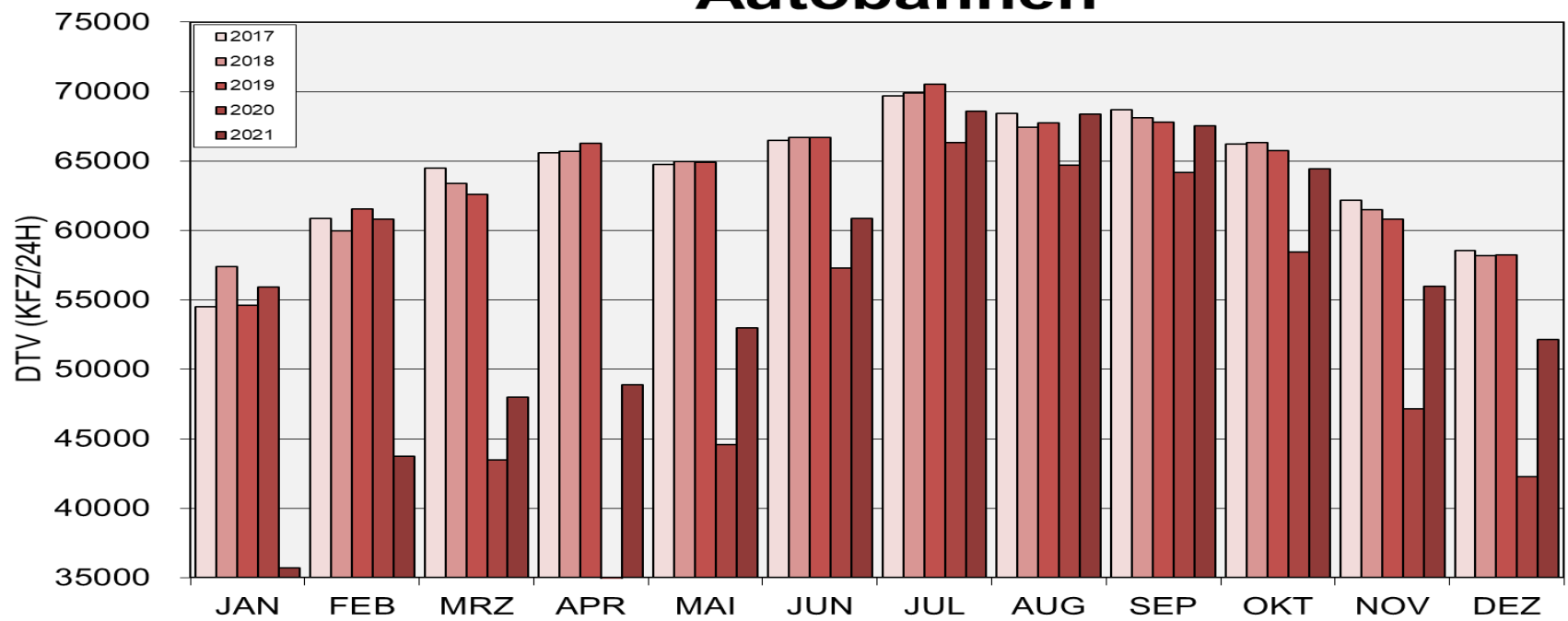
Automatische Straßenverkehrszählungen in Baden-Württemberg

Ergebnisse Jahr 2021

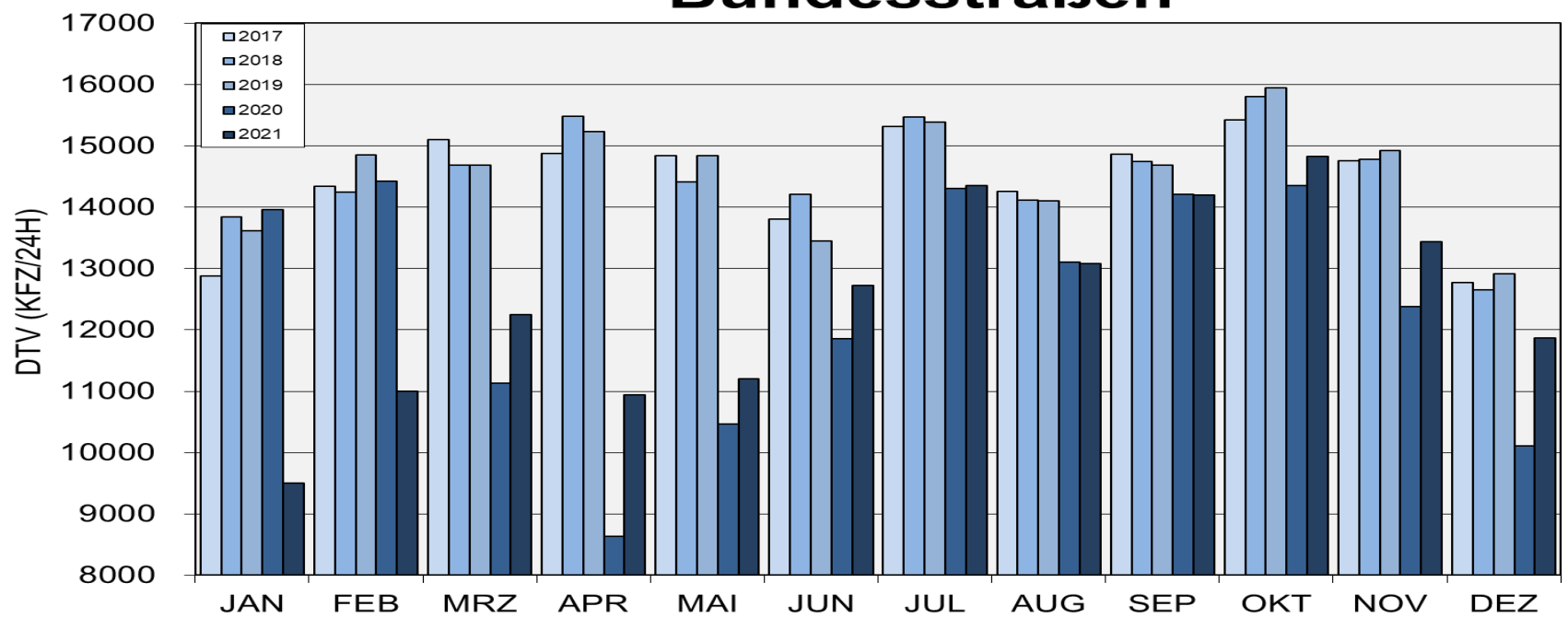


Durchschnittliche tägliche Verkehrsstärken je Monat 2017 bis 2021

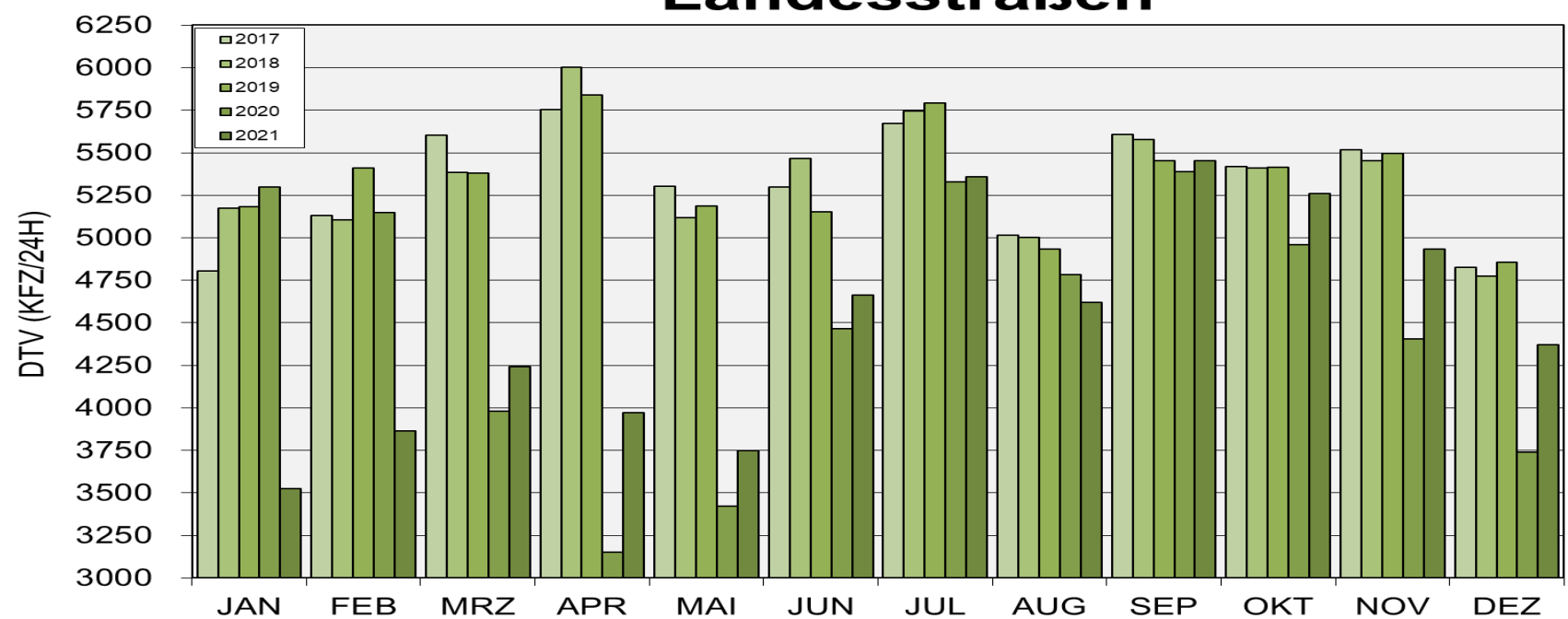
Autobahnen



Bundesstraßen



Landesstraßen



Automatische Straßenverkehrszählungen in Baden-Württemberg

Ergebnisse Januar-Dezember 2021

Entwicklung des Kfz- und Schwerverkehrs (SV) auf A u ß e r o r t s s t r a ß e n
Januar-Dezember 2021/2020

Straßenklasse	Anzahl Zählstellen*	Alle Tage (Mo-So) Kfz	Werktage (Mo-Fr)		Sonn- und Feiertage (So+F) Kfz
			Kfz	SV	
Autobahnen	76	5,2 %	3,8 %	6,5 %	10,7 %
Bundesstraßen	61	0,7 %	0,2 %	2,5 %	4,2 %
Landesstraßen	42	0,3 %	-0,2 %	1,0 %	1,9 %

Entwicklung des Kfz-Verkehrs auf A u t o b a h n e n

Januar-Dezember 2021/2020

Autobahn	Anzahl Zählstellen*	Alle Tage (Mo-So)	Werktage (Mo-Fr)	Sonn- und Feiertage (So+F)
A 5	21	9,5 %	7,7 %	15,0 %
A 6	12	6,2 %	4,9 %	10,3 %
A 7	1	0,0 %	-1,3 %	3,1 %
A 8	14	1,8 %	1,4 %	3,9 %
A 81	18	3,7 %	2,0 %	8,5 %

* Zählstellenauswahl für Entwicklungsbetrachtungen

Herausgeber: Regierungspräsidium Tübingen - Landesstelle für Straßentechnik
Bearbeitung: AVISO GmbH, Aachen

Jahresentwicklung 2021/2020

- Kfz-Verkehr -

Für das Gesamtnetz der Autobahnen sowie für das übrige von Verkehrsverlagerungen weitgehend unbeeinflusste Netz (außerorts) wurden die folgenden durchschnittlichen täglichen Verkehrsstärken (DTV) 2021 berechnet:

Straßenklasse	DTV – Werte 2021
BAB	56 670 Kfz/24h
B	12 460 Kfz/24h
L	4 500 Kfz/24h

Auf den **Autobahnen** nahm der DTV-Wert, gegenüber 2020 um 5,2 % zu auf 56.670 Kfz/24h. An den Werktagen Mo-Fr wurde eine Verkehrszunahme um 3,8 % registriert. An den Sonn- und Feiertagen wurde eine Zunahme von 10,7 % verzeichnet.

Str.- Klasse	Alle Tage Mo-So	Werktage Mo-Fr	Sonn-/ Feiertage
BAB	5,2 %	3,8 %	10,7 %
B	0,7 %	0,2 %	4,2 %
L	0,3 %	-0,2 %	1,9 %

Auf den **Bundesstraßen** entwickelte sich der Verkehr an allen Tagen des Jahres mit 0,7 %. Für die Werktage Mo-Fr betrug die Zunahme 0,2 % und an den Sonn- und Feiertagen 4,2 %. Auf den **Landesstraßen** verlief die Entwicklung an allen Tagen mit 0,3 % und an Werktagen mit -0,2 % ähnlich zu den Bundesstraßen. An den Sonn- und Feiertagen wurde eine Zunahme von 1,9 % verzeichnet.

- Schwerverkehr -

Straßenklasse	Anzahl Zählst.	Veränderungen Mo-Fr
BAB	76	6,5 %
B	61	2,5 %
L	42	1,0 %

Der Schwerverkehr (SV, Kfz > 3,5 t zul. Gesamtgewicht) nahm 2021 auf Autobahnen werktags mit 6,5 % analog zum Kfz-Verkehr zu. Auch auf den Bundesstraßen wurde mit 2,5 % eine weitere Zunahme zum Vorjahr registriert. Ebenso wurde auf Landesstraßen eine Verkehrszunahme um 1,0 % festgestellt.

- Autobahnen -

Auf den Autobahnen nahm der Verkehr im Durchschnitt um 5,2 % zu. Die stärkste Zunahme verzeichnete die A 5 mit 9,5 %, gefolgt von der A 864 mit 8,1 %. Auf den übrigen Autobahnen lagen die Entwicklungen im Durchschnitt zwischen -4,3 % und 8,0 %.

Der **Schwerverkehr** hat 2021 auf allen Autobahnen des Landes ebenfalls zugenommen. Auf der A 864 gab es mit 11,2 % die stärkste Zunahme, gefolgt von 9,6 % auf der A 7.

BAB	K F Z [%]			S V [%]
	Mo-So	Mo-Fr	So+Fei	Mo-Fr
A 5	9,5 %	7,7 %	15,0 %	8,0 %
A 6	6,2 %	4,9 %	10,3 %	5,6 %
A 7	0,0 %	-1,3 %	3,1 %	10,6 %
A 8	1,8 %	1,4 %	3,9 %	6,0 %
A 81	3,7 %	2,0 %	8,5 %	4,7 %
A 96	8,0 %	7,0 %	12,1 %	7,3 %
A 98	2,8 %	1,6 %	6,9 %	3,5 %
A 656	4,4 %	3,6 %	10,1 %	4,4 %
A 861	-4,7 %	-4,8 %	-0,2 %	3,9 %
A 864	7,9 %	6,4 %	12,5 %	11,1 %
Alle	5,2 %	3,8 %	10,7 %	6,5 %

Für die **stark belasteten BAB-Abschnitte** in der Netzmasche A 5, A 81, A 6, A 8 wurden folgende mittlere DTV-Werte 2021 und Veränderungen zu 2020 errechnet:

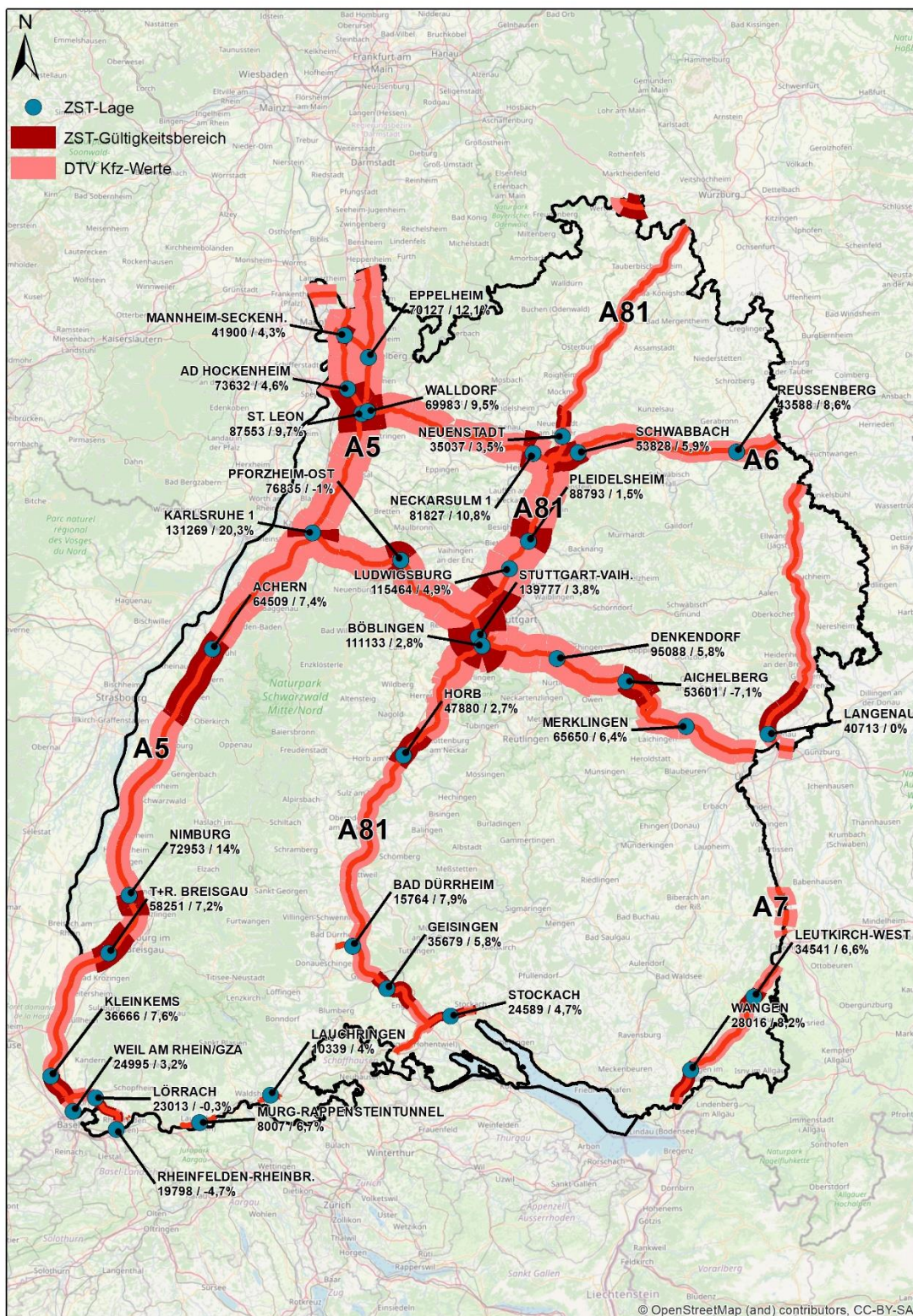
A 5	94 470 Kfz/24h	10,0 %
A 81	93 730 Kfz/24h	2,1 %
A 6	62 920 Kfz/24h	7,2 %
A 8	92 748 Kfz/24h	2,5 %

Auf den Abschnitten der A 5 (10,0 %), A 81 (2,1 %), A 6 (7,2 %) und A 8 (2,5 %) nahm der Verkehr deutlich zu.

Die **höchstbelasteten Einzelquerschnitte** lagen auch 2020 wieder auf der **A 8** westlich vom AK Stuttgart mit rd. 139 777 Kfz/24h, auf der **A81** südlich vom AK Stuttgart mit 115 464 Kfz/24h, auf der **A 5** nördlich Karlsruhe mit 131 269 Kfz/24h und auf der **A 6** bei Hockenheim mit 73632 Kfz/24h.

DTV-Werte 2021 des Autobahn-Netzes

Die Verkehrsmengenkarte des Jahres 2021 zeigt die DTV-Werte der Kfz für die automatischen Dauerzählstellen des Autobahnnetzes und deren prozentuale Veränderungen zum Vorjahr. Für die nicht mit Dauerzählstellen abgedeckten Netzabschnitte sind die Verkehrsstärken 2021 auf der Basis der allgemeinen Straßenverkehrszählung 2015 unter Berücksichtigung der Entwicklung benachbarter Dauerzählstellen berechnet worden und in unterschiedlichen Bandbreiten dargestellt.



Erläuterungen zu den Tabelleninhalten

FS NUMMER	Anzahl Fahrstreifen im Gesamtquerschnitt die ersten 4 Stellen geben die Nummer der topografischen Karte 1:25 000 an, in der die Zählstelle liegt; die letzten 4 Stellen geben die Nummer der automatischen Dauerzählstelle an
GT	Anzahl Tage mit mindestens 12 auswertbaren Stundenwerten, fehlende Stunden- und Tageswerte sind eingeschätzt
DTV	Durchschnittliche tägliche Verkehrsstärke des Auswertzeitraums (Kfz/24H)
MO-SO MO-FR SO+F	alle Tage Montag bis Sonntag, alle Werktage Montag bis Freitag, alle Sonn- und Feiertage des Auswertzeitraums
GQ RICHTUNG 1 RICHTUNG 2	Gesamtquerschnitt Nach Norden / Osten Nach Süden / Westen
Mt Mn pt pn	mittlere stündliche Kfz-Verkehrsstärke zwischen 06.00 und 22.00 Uhr mittlere stündliche Kfz-Verkehrsstärke zwischen 22.00 und 06.00 Uhr SV-Anteil an Mt in % SV-Anteil an Mn in %
Q-MAX q-MAX	höchste Kfz-Tagesverkehrsstärke höchster Kfz-Stundenwert
DATUM	Wochentag und Datum des Tages mit der höchsten täglichen bzw. stündlichen Verkehrsstärke
UHRZEIT	zeitliches Auftreten des höchsten Stundenwertes (z.B. 8=7 bis 8 Uhr)
Mot Pkw Pkw mit Anh. Bus Lfw Lkw ohne Anh. Lkw mit Anh. Sattel Sonst.	Motorräder auch mit Beiwagen Pkw vom Kleinwagen bis zur Großraumlimousine einschl. der Offroad-Fahrzeuge Pkw mit Anhänger Busse mit mehr als neun Sitzplätzen, auch mit Anhänger Lieferwagen < 3,5t zul. Gesamtgewicht (GG) Lkw > 3,5t zul. GG ohne Anhänger Lkw > 3,5t zul. GG mit Anhänger alle Sattelkraftfahrzeuge nkl. Fahrzeuge, bei denen die Fahrzeugart nicht bestimmbar war oder die keiner der anderen Klassen angehören
SGV SV	Schwerer Güterverkehr (Lkw ohne Anh. + Lkw mit Anh. + Sattel) SGV + Bus

AUTOMATISCHE STRASSENVERKEHRSZÄHLUNGEN IN BADEN-WÜRTTEMBERG

AUTOBAHNEN

(36 ZÄHLSTELLEN)

DURCHSCHNITTliche TÄGLICHE VERKEHRStÄRKEN IM GESAMTQUERSCHNITT

JAHR 2021

STRASSE	ZÄHLSTELLE			GT	KFZ			KFZ			SV			ANTEIL [%] MO-FR			
	FS	NUMMER	NAME		ALLE TAGE		WERKTAGE		SONN-/ FEIERTAG		ALLE TAGE		WERKTAGE				
					DTV	VERÄND.	DTV	VERÄND.	DTV	VERÄND.	DTV	VERÄND.	DTV		VERÄND.		
			MO-SO	21/20	MO-FR	21/20	SO+F	21/20	MO-SO	21/20	MO-FR	21/20					
A	5	4	6517/1010	EPPELHEIM	332	70127	12.1 %		74447	10.0 %	57973	19.6 %	8956	12.2 %	11864	11.4 %	15,9
A	5	6	6717/1018	ST. LEON	59	87553	9.7 %		89544	8.0 %	81514	15.6 %	18007	6.3 %	23202	5.0 %	25,9
A	5	8	7016/1022	KARLSRUHE 1	247	131269	20.3 %		138037	18.3 %	110531	24.0 %	23599	12.0 %	30422	10.8 %	22,0
A	5	6	7314/1035	ACHERN	211	64509	7.4 %		66177	5.0 %	59322	15.6 %	13279	7.7 %	17148	6.8 %	25,9
A	5	4	7812/1047	NIMBURG	0	72953	14.0 %		76799	11.3 %	59931	21.9 %	10544	12.1 %	13609	10.4 %	17,7
A	5	5	8012/1049	T+R. BREISGAU	363	58251	7.2 %		62298	5.9 %	45137	13.4 %	9726	3.7 %	12638	3.3 %	20,3
A	5	6	8212/1152	NEUENBURG 1	46	13096	-11.0 %		14138	-10.1 %	8282	-18.3 %	5032	9.3 %	6238	8.2 %	44,1
A	5	4	8312/1153	KLEINKEMS	353	36666	7.6 %		38995	6.1 %	29569	14.0 %	4910	5.3 %	6658	4.7 %	17,1
A	5	6	8412/1199	WEIL AM RHEIN/GZA	0	24995	3.2 %		26633	1.4 %	18331	10.0 %	2261	4.7 %	2948	2.9 %	11,1
A	6	8	6617/1025	AD HOCKENHEIM	138	73632	4.6 %		76953	4.7 %	64302	7.0 %	15124	4.7 %	19961	4.7 %	25,9
A	6	6	6717/1016	WALLDORF	0	69983	9.5 %		72202	7.2 %	63628	18.9 %	15770	2.1 %	20336	1.2 %	28,2
A	6	6	6821/1059	NECKARSULM 1	0	81827	10.8 %		85284	8.5 %	67941	17.0 %	18324	6.1 %	23739	5.5 %	27,8
A	6	4	6822/1091	SCHWABBACH	354	53828	5.9 %		56719	3.8 %	45706	12.7 %	13934	5.7 %	18131	5.0 %	32,0
A	6	4	6825/1095	REUSSENBERG	365	43588	8.6 %		45586	6.3 %	38984	15.6 %	14133	9.3 %	18112	8.4 %	39,7
A	7	4	7526/1061	LANGENAU	365	40713	-0.0 %		42005	-1.3 %	37534	3.1 %	7341	10.5 %	9945	10.6 %	23,7
A	8	4	7018/1077	PFORZHEIM-OST	307	76835	-1.0 %		79411	-1.7 %	69008	2.3 %	15354	3.4 %	20146	2.6 %	25,4
A	8	7	7220/1073	STUTTGART-VAIH.	348	139777	3.8 %		146286	3.1 %	121750	7.3 %	21760	8.3 %	28907	7.7 %	19,8
A	8	6	7321/1002	DENKENDORF	365	95088	5.8 %		100041	3.2 %	81192	14.8 %	15517	9.8 %	20293	8.9 %	20,3
A	8	6	7323/1077	ACHELBERG	0	53601	-7.1 %		54462	-5.1 %	51551	-8.8 %	12487	7.3 %	15764	6.2 %	28,9
A	8	4	7424/1068	MERKLINGEN	365	65650	6.4 %		66745	5.9 %	62036	9.2 %	12973	9.6 %	16780	8.8 %	25,1
A	81	4	6722/1084	NEUENSTADT	75	35037	3.5 %		36415	0.6 %	32164	13.7 %	5857	3.8 %	7833	3.1 %	21,5
A	81	6	7021/1086	PLEIDELSHEIM	365	88793	1.5 %		93669	-0.0 %	75754	7.0 %	11718	4.0 %	15898	3.7 %	17,0
A	81	7	7020/1001	LUDWIGSBURG	0	115464	4.9 %		124090	3.4 %	88011	8.1 %	13618	6.3 %	18408	6.3 %	14,8
A	81	6	7120/1088	STUTTGART-KORNTAL	261	103532	1.0 %		111037	-0.5 %	81731	6.5 %	12413	4.3 %	16859	3.8 %	15,2
A	81	6	7220/1011	BÖBLINGEN	365	111133	2.8 %		119960	1.9 %	85124	8.2 %	10425	8.1 %	14174	7.6 %	11,8
A	81	4	7518/1028	HORB	359	47880	2.7 %		48395	1.3 %	46798	7.0 %	6625	3.1 %	8993	2.6 %	18,6
A	81	4	8118/1036	GEISINGEN	323	35679	5.8 %		35162	3.8 %	37047	11.0 %	4633	4.2 %	6188	3.7 %	17,6
A	96	4	8126/1001	LEUTKIRCH-WEST	365	34541	6.6 %		35063	5.7 %	33903	11.8 %	5532	6.7 %	7483	6.1 %	21,3
A	96	4	8224/1001	WANGEN	365	28016	8.2 %		27834	7.5 %	28996	13.9 %	4327	8.3 %	5838	7.8 %	21,0
A	98	4	8312/1003	LÖRRACH	244	23013	-0.3 %		25819	-0.8 %	14581	3.7 %	2466	4.8 %	3453	4.6 %	13,4
A	98	2	8414/1001	MURG-RAPPENSTEINTUNNEL	149	8007	6.7 %		9083	6.6 %	4899	9.9 %	908	3.9 %	1267	3.7 %	13,9
A	98	3	8315/1001	LAUCHRINGEN	348	10339	4.0 %		11456	3.2 %	7048	7.3 %	1548	5.1 %	2154	4.6 %	18,8
A	98	4	8119/1040	STOCKACH	365	24589	4.7 %		25538	3.1 %	21736	10.2 %	3231	2.9 %	4317	2.2 %	16,9
A	656	4	6517/1009	MANNHEIM-SECKENH.	350	41900	4.3 %		48015	3.4 %	23534	10.7 %	2428	4.5 %	3329	4.4 %	6,9
A	861	6	8412/1001	RHEINFELDEN-RHEINBR.	302	19798	-4.7 %		22534	-4.8 %	11194	-0.2 %	1491	4.3 %	2102	3.9 %	9,3
A	864	4	8017/1034	BAD DÜRRHEIM	364	15764	7.9 %		16593	6.4 %	13754	12.5 %	2170	11.6 %	2948	11.1 %	17,8

AUSWERTUNG: AVISO GMBH, AM HASSELHOLZ 15, 52074 AACHEN

HERAUSGEBER: REGIERUNGSPRÄSIDIUM TÜBINGEN - LANDESSTELLE FÜR STRASSENTECHNIK

AUTOMATISCHE STRASSENVERKEHRSZÄHLUNGEN IN BADEN-WÜRTTEMBERG

AUTOBAHNEN / VBA

(41 ZÄHLSTELLEN)

DURCHSCHNITTliche TÄGLICHE VERKEHRSTÄRKEN IM GESAMTQUERSCHNITT

JAHR 2021

STRASSE	ZÄHLSTELLE			KFZ			KFZ			KFZ			SV		SV		ANTEIL [%] MO-FR
	FS	NUMMER	NAME	ALLE TAGE		DTV VERÄND.	WERKTAGE		DTV VERÄND.	SONN-/ FEIERTAG		ALLE TAGE		WERKTAGE			
				GT	MO-SO		21/20	MO-FR		21/20	SO+F	21/20	MO-SO	21/20	MO-FR	21/20	
A	5	4	64171004	224	67623	8.7 %	71284	6.6 %	57919	16.4 %	10495	12.0 %	13441	10.2 %	18,9		
A	5	4	65171005	345	69835	8.6 %	73534	6.2 %	59733	16.3 %	9951	10.8 %	12734	9.2 %	17,3		
A	5	6	68171019	0	88836	7.9 %	92231	8.6 %	78484	9.3 %	20705	12.8 %	25731	10.8 %	27,9		
A	5	6	68171020	363	91829	10.6 %	94956	9.4 %	82449	15.5 %	20534	13.8 %	25911	12.9 %	27,3		
A	5	6	69161021	197	115912	7.8 %	122259	6.7 %	97658	13.8 %	22711	11.7 %	28792	11.0 %	23,6		
A	5	6	70161001	362	91482	11.9 %	97035	10.3 %	74954	16.9 %	19926	10.5 %	25342	9.7 %	26,1		
A	5	6	70161031	362	89725	5.2 %	93478	3.1 %	77966	11.5 %	19430	6.8 %	24643	5.8 %	26,4		
A	5	6	74131040	362	65362	8.6 %	68048	6.8 %	57809	14.7 %	13923	8.1 %	17809	7.0 %	26,2		
A	5	6	74131039	362	70495	8.0 %	74491	6.3 %	59093	14.4 %	13876	7.3 %	17771	6.2 %	23,9		
A	5	6	75131041	362	58189	7.6 %	60790	5.6 %	50651	14.5 %	11629	6.1 %	14735	4.9 %	24,2		
A	5	4	79121001	362	60173	6.9 %	63160	5.1 %	51127	12.9 %	10114	6.4 %	12769	5.2 %	20,2		
A	5	4	80111051	362	47634	9.6 %	50386	7.9 %	38253	16.4 %	9780	7.9 %	12364	6.7 %	24,5		
A	6	4	64161002	361	58565	4.5 %	66005	3.4 %	37341	10.9 %	8689	10.6 %	11646	10.0 %	17,6		
A	6	4	64161001	361	50948	4.3 %	57051	3.4 %	33200	10.7 %	8411	13.3 %	11278	12.8 %	19,8		
A	6	4	66171001	210	70564	3.9 %	76557	2.4 %	52772	11.2 %	11774	5.9 %	15526	5.0 %	20,3		
A	6	4	66171013	362	57214	5.4 %	61010	4.1 %	45857	11.1 %	9930	8.8 %	13061	8.2 %	21,4		
A	6	5	67181055	0	62580	4.4 %	66219	4.8 %	53576	5.3 %	17356	4.7 %	21904	4.1 %	33,1		
A	6	6	67191057	0	63325	3.2 %	67394	3.3 %	55439	4.2 %	16845	4.2 %	21523	3.8 %	31,9		
A	6	6	67191058	253	59032	9.6 %	61765	7.9 %	50954	14.9 %	16810	8.5 %	21398	7.8 %	34,6		
A	6	5	68211003	0	58659	5.3 %	61006	4.9 %	51548	6.3 %	15357	4.8 %	19320	4.0 %	31,7		
A	8	6	70161027	362	96951	8.1 %	101712	7.7 %	83224	11.1 %	19681	6.7 %	25127	6.1 %	24,7		
A	8	6	70171028	362	87484	3.7 %	90866	2.7 %	78062	8.3 %	19097	5.4 %	24372	4.7 %	26,8		
A	8	6	70181079	142	80472	3.5 %	84122	2.7 %	69486	8.2 %	17410	6.1 %	22204	5.4 %	26,4		
A	8	6	70181078	361	82810	0.7 %	85215	-0.2 %	76059	5.6 %	17548	3.5 %	22422	2.6 %	26,3		
A	8	6	71191076	100	87153	0.6 %	91334	-0.1 %	75708	4.9 %	18594	4.3 %	23778	3.6 %	26,0		
A	8	6	71191075	362	92364	1.6 %	97123	0.5 %	79285	6.6 %	18760	5.7 %	23977	4.7 %	24,7		
A	8	6	72191001	326	96184	-0.1 %	101669	-1.0 %	81483	5.0 %	20151	6.6 %	25521	5.4 %	25,1		
A	8	6	73211069	0	85499	-3.5 %	89932	-3.8 %	75610	0.1 %	15832	3.0 %	19865	2.4 %	22,1		
A	8	6	73221067	184	78460	5.9 %	81829	5.3 %	68506	9.1 %	14434	9.9 %	18268	9.2 %	22,3		
A	8	6	73231001	284	61784	-0.0 %	63578	-0.4 %	56933	2.9 %	12597	3.7 %	15998	3.3 %	25,2		
A	81	4	68211001	94	75482	1.5 %	78986	1.1 %	67148	3.9 %	14286	-1.6 %	18565	0.8 %	23,5		
A	81	6	68211002	359	80320	1.8 %	84027	0.1 %	71266	7.4 %	14013	4.9 %	18375	4.3 %	21,9		
A	81	6	69211085	362	84009	-0.0 %	88131	-2.3 %	73530	8.4 %	14827	-0.1 %	19419	1.0 %	22,0		
A	81	6	69211001	0	85321	3.9 %	89652	2.4 %	73650	9.7 %	14916	3.7 %	19513	3.9 %	21,8		
A	81	6	70211001	361	89193	3.5 %	94689	2.2 %	73951	8.6 %	14058	6.7 %	18539	6.3 %	19,6		
A	81	6	71201090	0	108434	0.4 %	115091	-0.2 %	86956	1.3 %	18641	8.5 %	23833	7.2 %	20,7		
A	81	6	73191003	362	82357	3.9 %	88824	3.3 %	64577	7.6 %	12721	8.2 %	16390	6.6 %	18,5		
A	81	6	73191004	355	81604	5.7 %	88270	5.3 %	62937	8.7 %	12242	4.6 %	15820	3.6 %	17,9		
A	81	4	74191001	282	51403	3.8 %	53072	2.5 %	46972	8.4 %	8354	21.2 %	11012	20.2 %	20,7		
A	81	4	76181001	359	43021	4.8 %	43180	3.5 %	43084	9.0 %	6571	4.5 %	8621	3.7 %	20,0		
A	81	4	78171032	362	43835	4.9 %	44336	3.4 %	42886	9.5 %	6583	3.7 %	8664	3.0 %	19,5		

AUSWERTUNG: AVISO GMBH, AM HASSELHOLZ 15, 52074 AACHEN

HERAUSGEBER: REGIERUNGSPRÄSIDIUM TÜBINGEN - LANDESSTELLE FÜR STRASSENTECHNIK

AUTOMATISCHE STRASSENVERKEHRSZÄHLUNGEN IN BADEN-WÜRTTEMBERG

BUNDESSTRASSEN

1. TEIL (34 ZÄHLSTELLEN)

DURCHSCHNITTliche TÄGLICHE VERKEHRStÄRKEN IM GESAMTQUERSCHNITT

JAHR 2021

STRASSE	ZÄHLSTELLE			KFZ			KFZ			KFZ			SV		SV		ANTEIL [%] MO-FR
	FS	NUMMER	NAME	ALLE TAGE		DTV VERÄND.	WERKTAGE		DTV VERÄND.	SONN-/ FEIERTAG		ALLE TAGE		DTV VERÄND.	WERKTAGE		
				MO-SO	21/20		MO-FR	21/20		SO+F	21/20	MO-SO	21/20		MO-FR	21/20	
B 3	2	6916/1100	KARLSRUHE 2	365	13557	17.0 %	15039	15.4 %	8776	23.3 %	438	14.1 %	593	12.5 %	3.9		
B 3	2	7314/1101	ACHERN-ÖNSBACH	365	12138	0.1 %	13627	-0.4 %	7106	3.1 %	419	1.2 %	559	-0.5 %	4,1		
B 3n	3	7913/1104	OU EMMEND.-WASSER	228	15689	-1.9 %	18055	-2.4 %	8569	3.3 %	381	3.3 %	515	2.2 %	2,9		
B 3	2	8012/1104	SCHERZINGEN	343	5505	1.5 %	6141	1.1 %	3176	5.3 %	249	-2.0 %	336	-2.6 %	5,5		
B 3	2	8411/1106	WEIL-OTTERBACH	188	12341	1.1 %	13330	-0.6 %	7926	3.8 %	182	8.3 %	241	9.0 %	1,8		
B 10	2	7019/1108	VAIHINGEN (ENZ)	361	11019	22.4 %	12178	23.8 %	7485	17.3 %	1916	12.3 %	2645	11.6 %	21,7		
B 10	4	7120/1100	STUTTGART-ZUFFENH.	277	61557	-8.5 %	67751	-9.9 %	42744	-1.7 %	5346	0.4 %	7304	0.0 %	10,8		
B 10	4	7221/1102	STUTTGART-HEDELFG.	8	62857	1.1 %	70150	0.1 %	40346	6.8 %	4426	-0.5 %	6050	-1.1 %	8,6		
B 10	4	7222/1100	PLOCHINGEN	335	59235	1.0 %	67222	0.1 %	35328	7.1 %	4095	1.5 %	5595	0.9 %	8,3		
B 10	4	7323/1100	GÖPPINGEN	0	38190	-0.6 %	44118	-0.4 %	20475	0.2 %	2536	-0.3 %	3498	-1.0 %	7,9		
B 10	4	7525/1103	ULM-NORD	325	52954	0.2 %	58957	-0.3 %	35028	5.0 %	4161	0.5 %	5649	0.1 %	9,6		
B 14	2	7022/1100	STRÜMPFELBACH	328	16314	-2.9 %	17723	-3.7 %	11542	1.1 %	1090	1.4 %	1498	0.8 %	8,5		
B 14	4	7122/1106	KORB	269	52869	-0.0 %	59899	-1.6 %	32368	7.2 %	2441	0.8 %	3351	0.2 %	5,6		
B 14	2	8018/1102	TUTTlingen	330	12117	-0.1 %	13840	-0.3 %	7215	-1.1 %	1318	-0.8 %	1780	-1.4 %	12,9		
B 19	2	6724/1104	KÜNZELSAU	330	15956	-1.6 %	18496	-2.3 %	7896	2.0 %	909	5.8 %	1233	5.3 %	6,7		
B 27	2	6323/1101	TAUBERBISCHOFShEIM	329	6337	-3.0 %	7252	-3.4 %	3818	-0.1 %	557	0.7 %	764	0.3 %	10,5		
B 27	2	6521/1100	RITTERSBACH	329	5629	6.1 %	6347	5.5 %	3603	9.8 %	537	7.0 %	744	6.7 %	11,7		
B 27	2	6821/1102	NECKARSULM 2	186	30913	-4.7 %	35139	-3.2 %	17868	-8.3 %	1966	3.9 %	2724	5.5 %	7,8		
B 27	2	6920/1102	WALHEIM	364	6131	-23.7 %	6758	-24.8 %	3958	-16.1 %	297	-15.9 %	407	-16.3 %	6,0		
B 27	8	7121/1109	KORNWESTHEIM	0	46844	0.5 %	52069	-1.4 %	31893	10.3 %	3153	3.0 %	4380	2.4 %	8,4		
B 27	4	7220/1103	ECHTERDINGEN	282	52567	-2.4 %	57977	-3.5 %	35114	1.9 %	1161	-2.9 %	1571	-2.5 %	2,7		
B 27	2	7520/1101	TÜBINGEN-SÜD	216	32818	4.3 %	36496	4.2 %	22513	6.8 %	1833	9.7 %	2510	9.5 %	6,9		
B 27	2	7817/1102	ROTTWEIL	205	12365	-8.3 %	14092	-8.1 %	6737	-7.1 %	659	-6.7 %	912	-6.9 %	6,5		
B 27	3	8117/1100	NEUHAUS	277	1687	10.4 %	1820	9.7 %	1372	11.9 %	329	21.4 %	464	21.1 %	25,5		
B 27	2	8317/1101	LOTTSTETTEN	333	7231	3.4 %	8010	0.9 %	4147	18.5 %	488	4.3 %	691	3.4 %	8,6		
B 27	2	8317/1102	JESTETTEN	297	7799	8.7 %	8554	7.5 %	5157	16.5 %	199	11.8 %	279	11.6 %	3,3		
B 28	4	7412/1100	KEHL-EUROPABRÜCKE	212	24242	8.0 %	25358	6.7 %	17033	11.4 %	1174	12.0 %	1580	11.1 %	6,2		
B 28	4	7514/1101	OPPENAU	344	8338	1.0 %	9021	0.4 %	6402	0.8 %	519	0.0 %	713	-0.3 %	7,9		
B 28	2	7518/1103	HORB-NORD	351	12772	6.9 %	14189	5.8 %	7678	16.1 %	865	13.2 %	1186	12.7 %	8,4		
B 28	4	7420/1120	TÜBINGEN-WEST	151	20272	0.2 %	22938	-0.3 %	13001	7.2 %	1349	3.9 %	1802	4.1 %	7,9		
B 28	2	7524/1100	HEROLDSTATT	348	3450	1.5 %	3580	1.2 %	3051	5.4 %	211	-4.1 %	287	-5.0 %	8,0		
B 29	4	7122/1107	GRUNBACH	333	49978	1.4 %	56177	0.5 %	31770	6.4 %	2557	0.7 %	3546	0.3 %	6,3		
B 29	2	7224/1109	SCHWÄBISCH GMÜND	365	21046	0.7 %	23397	-0.8 %	14234	7.2 %	2316	3.9 %	3190	3.3 %	13,6		
B 29n	2	7126/1108	AALen-WESTUMGEHUNG	329	18586	1.6 %	20650	0.5 %	12297	8.6 %	2454	4.8 %	3296	4.1 %	16,0		

AUSWERTUNG: AVISO GMBH, AM HASSELHOLZ 15, 52074 AACHEN

HERAUSGEBER: REGIERUNGSPRÄSIDIUM TÜBINGEN - LANDESSTELLE FÜR STRASSENTECHNIK

AUTOMATISCHE STRASSENVERKEHRSZÄHLUNGEN IN BADEN-WÜRTTEMBERG

BUNDESSTRASSEN

2. TEIL (37 ZÄHLSTELLEN)

DURCHSCHNITTliche TÄGLICHE VERKEHRStÄRKEN IM GESAMTQUERSCHNITT

JAHR 2021

STRASSE	ZÄHLSTELLE			GT	KFZ			KFZ			SV		SV		ANTEIL [%] MO-FR
					ALLE TAGE		WERKTAGE		SONN-/ FEIERTAG		ALLE TAGE		WERKTAGE		
					DTV	VERÄND.	DTV	VERÄND.	DTV	VERÄND.	DTV	VERÄND.	DTV	VERÄND.	
FS	NUMMER	NAME	MO-SO	21/20	MO-FR	21/20	SO+F	21/20	MO-SO	21/20	MO-FR	21/20			
B 30	2	8024/1103	EBERHARDZELL	350	17146	3.1 %	18362	1.2 %	13863	10.1 %	1850	2.3 %	2524	1.9 %	13,7
B 31	2	7911/1100	BREISACH	333	9257	-10.8 %	10067	-10.9 %	5694	-11.5 %	511	2.2 %	702	1.6 %	7,0
B 31a	2	7912/1102	OU UMKIRCH (W)	340	17320	2.1 %	20156	1.3 %	8891	6.5 %	909	-2.3 %	1223	-2.7 %	6,1
B 31a	2	7912/1101	OU UMKIRCH (O)	340	20226	1.3 %	23361	0.6 %	11069	4.8 %	1043	-4.0 %	1414	-4.4 %	6,1
B 31n	4	8013/1100	FREIBURG-OSTTUNNEL	333	30864	1.9 %	32539	0.7 %	25853	5.7 %	2828	0.3 %	3742	-0.0 %	11,5
B 31	2	8014/1100	FALKENSTEIG	7	16698	3.0 %	16754	-0.0 %	16812	14.7 %	2525	4.0 %	3315	3.3 %	19,8
B 31	2	8014/1101	HINTERZARTEN	245	19243	3.6 %	19963	3.2 %	16881	3.6 %	2537	0.2 %	3345	-0.1 %	16,8
B 31	3	8015/1104	FRIEDENWEILER	310	16969	1.5 %	17494	0.4 %	15537	5.3 %	2437	1.6 %	3222	1.3 %	18,4
B 31	4	8116/1100	DÖGGINGEN	356	16271	-0.8 %	16701	-1.8 %	14914	2.3 %	2449	-0.4 %	3250	-0.5 %	19,5
B 31	2	8321/1101	HARLACHEN	335	16290	3.0 %	16846	1.8 %	14569	6.9 %	2340	7.2 %	3041	6.0 %	18,1
B 32	2	7821/1104	SIGMARINGEN	352	8931	3.8 %	9543	2.8 %	7279	5.1 %	1127	3.5 %	1559	3.4 %	16,3
B 33	2	7714/8704	GÜTACH 2	333	9712	6.5 %	10280	5.0 %	8137	10.4 %	1061	5.4 %	1417	3.7 %	13,8
B 33	2	7715/1109	HORNBERG TUNNEL	318	4617	4.8 %	4860	3.2 %	4119	8.4 %	947	3.4 %	1279	2.8 %	26,3
B 33	4	8220/1112	RADOLZFELD 2	348	24600	1.2 %	25994	-0.1 %	20148	6.9 %	1518	-3.9 %	2098	-4.2 %	8,1
B 33	2	8220/1102	KLOSTER HEGNE	348	26674	-1.8 %	28495	-3.2 %	20997	4.0 %	1519	-1.9 %	2085	-2.7 %	7,3
B 33n	4	8320/1101	KN-TÄGERMOOS/GZA	333	12463	-7.9 %	13306	-8.8 %	7962	-2.0 %	777	2.4 %	1086	2.1 %	8,2
B 34	3	8218/1108	BIETINGEN	122	13189	17.6 %	13314	12.2 %	11922	39.5 %	1208	4.7 %	1645	2.3 %	12,4
B 34	2	8315/1101	WALDSHUT-RHEINBR.	260	9824	-7.3 %	10659	-8.2 %	6208	-1.8 %	933	5.7 %	1325	5.2 %	12,4
B 34	2	8316/1102	ERZINGEN	333	4540	8.4 %	4953	6.1 %	3070	22.4 %	127	7.6 %	179	7.2 %	3,6
B 34	4	8411/1104	GRENZACHERHORN	0	6710	-2.7 %	7606	-3.7 %	3019	9.2 %	186	-4.1 %	245	-6.1 %	3,2
B 36	2	7115/1105	RASTATT	341	15208	2.2 %	17263	1.2 %	8624	10.2 %	998	-0.5 %	1368	-1.8 %	7,9
B 290	2	6424/1100	BAD MERGENTHEIM 2	365	13036	2.8 %	14851	1.7 %	7575	10.2 %	618	0.3 %	850	0.0 %	5,7
B 290	2	6826/1103	CRAILSHEIM-SÜD	349	7069	5.6 %	8031	7.1 %	4301	4.0 %	395	5.9 %	549	6.8 %	6,8
B 292	2	6521/1103	AUERBACH	365	4362	0.4 %	4895	-0.4 %	2807	5.5 %	224	0.0 %	306	-1.0 %	6,3
B 293	2	6820/1104	SCHWAIGERN	331	9913	0.5 %	11201	0.2 %	6004	4.4 %	788	8.1 %	1083	7.8 %	9,7
B 294	2	7616/1100	ALPIRSBACH	250	3933	-2.5 %	4352	-2.2 %	2742	-4.8 %	265	-9.2 %	358	-8.4 %	8,2
B 294	2	7913/1106	WALDKIRCH 2	191	19821	-1.7 %	22468	-1.9 %	11903	-1.4 %	846	-4.0 %	1153	-4.2 %	5,1
B 311	2	7822/1107	ERTINGEN 2	302	9574	4.5 %	10465	3.7 %	7102	7.7 %	1634	3.6 %	2240	3.2 %	21,4
B 312	2	7521/1103	REUTLINGEN	365	24266	5.6 %	27326	4.9 %	14972	8.0 %	1856	5.2 %	2537	4.4 %	9,3
B 317	2	8213/1100	SCHÖNAU	317	8164	5.0 %	8822	4.2 %	6257	7.0 %	495	-12.5 %	668	-11.1 %	7,6
B 317	2	8411/1101	WEIL-FRIEDLINGEN	353	8055	0.8 %	8623	-0.4 %	5108	9.6 %	30	42.9 %	34	36.0 %	0,4
B 378	2	8111/1102	NEUENBURG-RHEINBR.	130	5610	-15.3 %	6265	-14.5 %	2827	-17.2 %	271	19.4 %	380	21.0 %	6,1
B 462	2	7216/1100	WEISENBACH	0	8237	-4.5 %	9179	-2.9 %	5840	-8.2 %	575	0.5 %	807	1.4 %	8,8
B 462	4	7716/1104	SCHRAMBERG	345	11424	7.9 %	12845	7.5 %	7030	9.2 %	971	13.7 %	1311	13.6 %	10,2
B 500	2	7114/1102	IFFEZHEIM-RHEINBR.	212	13450	4.2 %	15029	3.4 %	7611	12.2 %	3236	6.5 %	4161	6.8 %	27,7
B 518	2	8413/1106	BAD SÄCKINGEN 3	350	10360	-5.3 %	11637	-6.2 %	5255	4.0 %	294	5.4 %	418	5.0 %	3,6
B 532	2	8411/1109	WEIL-PALMRAINBR.	350	11628	-7.6 %	12745	-8.0 %	6425	-7.2 %	481	6.9 %	661	7.0 %	5,2

AUSWERTUNG: AVISO GMBH, AM HASSELHOLZ 15, 52074 AACHEN

HERAUSGEBER: REGIERUNGSPRÄSIDIUM TÜBINGEN - LANDEStELLE FÜR STRASSENTECHNIK

AUTOMATISCHE STRASSENVERKEHRSZÄHLUNGEN IN BADEN-WÜRTTEMBERG

LANDESSTRASSEN

1.TEIL (37 ZÄHLSTELLEN)

DURCHSCHNITTliche TÄGLICHE VERKEHRStÄRKEN IM GESAMTQUERSCHNITT

JAHR 2021

STRASSE	ZÄHLSTELLE			GT	KFZ			KFZ			SV		SV		ANTEIL [%] MO-FR
	FS	NUMMER	NAME		ALLE TAGE		WERKTAGE		SONN-/ FEIERTAG		ALLE TAGE		WERKTAGE		
					DTV	VERÄND.	DTV	VERÄND.	DTV	VERÄND.	DTV	VERÄND.	DTV	VERÄND.	
			MO-SO	21/20	MO-FR	21/20	SO+F	21/20	MO-SO	21/20	MO-FR	21/20			
L 75	2	7512/8535	GOLDSCHUEUR KR (N)	319	6501	-7.5 %	7322	-8.0 %	3408	-3.2 %	463	-7.0 %	632	-6.4 %	8,6
L 75	2	7512/8536	GOLDSCHUEUR KR (S)	291	4604	4.2 %	5249	3.7 %	2586	3.6 %	376	3.0 %	504	2.6 %	9,6
L 83	2	7214/1207	BÜHL	299	10584	2.6 %	11459	0.6 %	7509	9.3 %	276	-5.2 %	363	-5.5 %	3,2
L 87	2	7313/1204	RHEINAU-FREISTETT	345	9469	-5.1 %	10964	-5.2 %	4476	-2.7 %	1043	7.0 %	1393	6.6 %	12,7
L 98	4	7512/1202	ALTENHEIM-RHEINBR.	355	10997	1.1 %	12141	1.1 %	6311	4.5 %	2155	19.3 %	2873	18.6 %	23,7
L 98	2	7512/8236	GOLDSCHUEUR KR (W)	323	10576	-1.8 %	11498	-2.0 %	6780	2.7 %	2123	14.1 %	2812	12.9 %	24,5
L 98	2	7512/8235	GOLDSCHUEUR KR (O)	102	10490	21.9 %	11330	19.9 %	6655	23.6 %	2212	17.8 %	2950	16.9 %	26,0
L 104	2	7712/1205	RHEINHAUSEN	335	3502	12.6 %	3681	12.0 %	2865	14.5 %	118	7.3 %	159	7.4 %	4,3
L 113	2	7811/1200	SASBACH	338	4050	-9.1 %	4440	-9.6 %	2401	-7.1 %	435	3.1 %	586	2.1 %	13,2
L 113	2	7812/1200	RIEGEL	257	12795	3.5 %	14436	2.3 %	7812	8.2 %	1178	10.6 %	1617	10.6 %	11,2
L 122	2	8012/1203	EHRENKIRCHEN	263	4889	-8.7 %	5253	-9.2 %	3619	-7.8 %	201	-14.8 %	255	-18.3 %	4,9
L 123	2	8113/1200	MÜNSTER TAL	269	1380	-2.1 %	1271	-1.2 %	1720	-0.9 %	44	29.4 %	53	20.5 %	4,2
L 125	2	8012/1206	PPAFFENWEILER	296	17866	1.8 %	20421	1.2 %	10241	6.2 %	252	5.9 %	326	5.8 %	1,6
L 150	2	8214/1203	ST. BLASIEN	182	3789	4.1 %	4089	4.9 %	2800	-0.5 %	160	13.5 %	211	11.1 %	5,2
L 151	2	8414/1206	LAUFENBURG-RHEINBR.	352	7862	-3.8 %	8933	-4.4 %	3919	6.4 %	106	-4.5 %	148	-3.3 %	1,7
L 154	2	8414/1102	BAD SÄCKINGEN 1	219	8295	-2.2 %	9284	-1.7 %	4713	-2.5 %	323	-0.6 %	434	-0.5 %	4,7
L 173	2	7814/1204	SIMONSWALD	340	6140	-4.5 %	6566	-4.5 %	4586	-6.5 %	205	-6.4 %	270	-6.9 %	4,1
L 173	2	7915/1201	FURTWANGEN	343	8445	-2.9 %	9457	-3.5 %	5329	-2.2 %	344	1.8 %	468	1.1 %	4,9
L 186	2	7913/1205	WALDKIRCH 1	365	7927	-2.5 %	8981	-3.2 %	4566	-0.5 %	228	-9.5 %	313	-10.1 %	3,5
L 220	2	8220/1203	LANGENRAIN	333	2973	-3.4 %	3083	-4.4 %	2686	-2.6 %	26	-16.1 %	33	-15.4 %	1,1
L 221	2	8320/1203	WOLLMATINGEN	347	2199	3.7 %	2388	3.2 %	1394	4.4 %	39	-7.1 %	52	-7.1 %	2,2
L 249	2	7622/1204	WASSERSTETTEN	333	2115	2.7 %	2143	1.2 %	2083	2.9 %	85	-7.6 %	113	-8.9 %	5,3
L 284	2	8023/1203	BAD SCHUSSENRIED	365	4072	3.4 %	4587	3.4 %	2424	1.5 %	144	-0.7 %	195	-0.5 %	4,3
L 318	2	8226/1203	LEUTKIRCH	336	9114	1.0 %	9913	0.4 %	6824	1.9 %	628	4.1 %	845	3.4 %	8,5
L 333	2	8323/1208	WALCHESREUTE	240	11144	15.7 %	12670	14.6 %	6089	21.0 %	360	21.2 %	481	20.6 %	3,8
L 343	2	7218/1202	SCHÖMBERG	231	3006	-11.4 %	3202	-12.9 %	2345	-6.8 %	86	-13.1 %	116	-13.4 %	3,6
L 360	2	7720/1201	ONSTMETTINGEN	264	8886	-1.9 %	10106	-2.3 %	4909	0.0 %	207	-44.4 %	273	-45.0 %	2,7
L 389	2	7519/1205	BODELSHAUSEN	324	4688	6.4 %	5284	5.6 %	2946	9.6 %	261	6.5 %	358	5.9 %	6,8
L 401	2	7415/1201	MITTELTAL	156	3734	-9.6 %	3844	-10.1 %	3261	-10.4 %	217	6.4 %	283	3.3 %	7,4
L 518	2	6422/1203	WALLDÜRN	330	1728	7.7 %	1977	7.2 %	987	11.8 %	99	-35.7 %	137	-35.7 %	6,9
L 559	2	6917/1201	WEINGARTEN	337	6181		6817		4058		93		124		1,8
L 600	4	6617/1214	HEIDELBERG 2	365	27368	6.4 %	30644	5.1 %	17412	13.5 %	1156	5.7 %	1551	4.2 %	5,1
L 722	2	6617/1219	TALHAUS	337	11628	5.8 %	13164	5.0 %	6764	9.8 %	1004	7.7 %	1358	7.0 %	10,3
L 1020	2	6624/1207	HOLLENBACH	330	3105	1.6 %	3769	0.5 %	1511	5.9 %	372	7.8 %	521	7.6 %	13,8
L 1040	2	6726/1200	GAGGSTATT	330	3009	24.6 %	3381	22.7 %	1992	33.0 %	298	41.2 %	400	39.9 %	11,8
L 1060	2	7026/1200	LINDENHOF	283	4491	-5.8 %	5084	-5.8 %	2736	-7.1 %	615	-3.8 %	843	-3.7 %	16,6
L 1066	2	7023/1203	SULZBACH (MURR)	332	11075	28.8 %	12159	29.5 %	7618	26.5 %	665	18.3 %	906	18.0 %	7,5

AUSWERTUNG: AVISO GMBH, AM HASSELHOLZ 15, 52074 AACHEN

HERAUSGEBER: REGIERUNGSPRÄSIDIUM TÜBINGEN - LANDESSTELLE FÜR STRASSENTECHNIK

AUTOMATISCHE STRASSENVERKEHRSZÄHLUNGEN IN BADEN-WÜRTTEMBERG

LANDESSTRASSEN

2.TEIL (L - 9 ZÄHLSTELLEN, G - 1 ZÄHLSTELLE)

DURCHSCHNITTLICHE TÄGLICHE VERKEHRSTÄRKEN IM GESAMTQUERSCHNITT

JAHR 2021

STRASSE	ZÄHLSTELLE			KFZ			KFZ			SV			SV			ANTEIL [%] MO-FR		
	FS	NUMMER	NAME	ALLE TAGE		VERÄND. 21/20	WERKTAGE		VERÄND. 21/20	SONN-/ FEIERTAG		VERÄND. 21/20	ALLE TAGE		VERÄND. 21/20		WERKTAGE	
				DTV	DTV		DTV	DTV		DTV	DTV		DTV	DTV				
L 1096	2	6721/1217	HEUCLINGEN	331	8411	-0.8 %	9598	-1.3 %	4627	1.0 %	284	1.1 %	388	1.3 %	4,0			
L 1100	2	6821/1201	FLEIN	331	9528	-2.9 %	10820	-3.2 %	4972	1.1 %	375	9.3 %	453	7.9 %	4,2			
L 1115	2	6921/1216	GROSSBOTTWAR	312	12024	-1.8 %	12834	-3.2 %	9657	3.7 %	1357	-3.0 %	1874	-3.5 %	14,6			
L 1142	2	7121/1211	HEGNACH	333	16648	-1.2 %	18498	-2.2 %	10457	5.1 %	1093	-1.9 %	1482	-2.2 %	8,0			
L 1164	2	7325/1203	WALDHAUSEN	334	2330	5.8 %	2527	5.1 %	1798	6.2 %	121	-36.6 %	162	-36.0 %	6,4			
L 1177	2	7120/1227	HEIMERDINGEN	252	5018	-1.2 %	5963	-1.9 %	2425	2.8 %	709	3.8 %	989	3.6 %	16,6			
L 1180	4	7220/1203	SOLITUDE	332	23417	5.1 %	26363	3.3 %	15613	13.2 %	570	13.1 %	736	12.5 %	2,8			
L 1233	2	7525/1211	TOMERDINGEN	337	2165	26.6 %	2434	30.8 %	1352	15.2 %	106	14.0 %	138	12.2 %	5,7			
L 2310	2	6222/1202	ROSENMÜHLE	311	3392	3.2 %	3831	1.9 %	2215	10.4 %	312	3.7 %	433	2.9 %	11,3			
G	2	8411/1108	LÖRRACH-STETTEN	364	6277	7.1 %	6778	6.2 %	3789	18.7 %	90	9.8 %	108	8.0 %	1,6			

AUSWERTUNG: AVISO GMBH, AM HASSELHOLZ 15, 52074 AACHEN

HERAUSGEBER: REGIERUNGSPRÄSIDIUM TÜBINGEN - LANDESSTELLE FÜR STRASSENTECHNIK

AUTOMATISCHE STRASSENVERKEHRSZÄHLUNGEN IN BADEN-WÜRTTEMBERG

AUTOBAHNEN

DURCHSCHNITTLLICHE TÄGLICHE VERKEHRSTÄRKEN JE RICHTUNG UND FÜR LÄRMBERECHNUNG MASSGEBENDE VERKEHRSTÄRKEN TAG/NACHT (GQ)

JAHR 2021

STRASSE	ZÄHLSTELLE		GT	RICHTUNG 1						RICHTUNG 2						GESAMTQUERSCHNITT			
				KFZ			ANT.		KFZ			ANT.		TAG	SV	NACHT	SV		
				FS	NUMMER	NAME	MO-SO	SO+F	KFZ	MO-FR	MO-FR	SV %	MO-SO	SO+F	KFZ	MO-FR	MO-FR	SV %	Mt
A	5	4	6517/1010	EPELHEIM	332	36318	30459	38354	6319	16,5	33809	27514	36093	5545	15,4	3961	10,7%	843	32,4%
A	5	6	6717/1018	ST. LEON	59	44304	39893	45572	11825	25,9	43249	41621	43972	11377	25,9	4824	17,8%	1297	41,3%
A	5	8	7016/1022	KARLSRUHE 1	247	65258	54626	68658	15234	22,2	66011	55905	69379	15188	21,9	7327	15,6%	1754	38,1%
A	5	6	7314/1035	ACHERN	211	32030	30008	32774	8801	26,9	32479	29314	33403	8347	25,0	3583	18,9%	898	34,3%
A	5	4	7812/1047	NIMBURG	0	32722	26376	34732	6419	18,5	40231	33555	42067	7190	17,1	4108	13,5%	902	23,2%
A	5	5	8012/1049	T+R. BREISGAU	363	29140	22159	31209	6355	20,4	29111	22978	31089	6283	20,2	3303	15,6%	675	27,2%
A	5	6	8212/1152	NEUENBURG 1	46	6609	4717	7007	2969	42,4	6487	3565	7131	3269	45,8	709	37,5%	220	44,6%
A	5	4	8312/1153	KLEINKEMS	353	18638	14068	20030	3524	17,6	18028	15501	18965	3134	16,5	2095	13,3%	394	14,2%
A	5	6	8412/1199	WEIL AM RHEIN/GZA	0	12182	8825	13001	1531	11,8	12813	9506	13632	1417	10,4	1423	9,3%	278	6,4%
A	6	8	6617/1025	AD HOCKENHEIM	138	36690	31554	38384	9711	25,3	36942	32748	38569	10250	26,6	4086	17,7%	1032	42,8%
A	6	6	6717/1016	WALLDORF	0	33756	33024	34163	9248	27,1	36227	30604	38039	11088	29,1	3875	19,6%	997	45,2%
A	6	6	6821/1059	NECKARSULM 1	0	42204	33289	44142	11916	27,0	39623	34652	41142	11823	28,7	4478	19,6%	1273	42,4%
A	6	4	6822/1091	SCHWABBACH	354	27742	21562	29655	9290	31,3	26086	24144	27064	8841	32,7	2916	22,4%	897	48,3%
A	6	4	6825/1095	REUSSENBERG	365	22101	17911	23381	8998	38,5	21487	21073	22205	9114	41,0	2340	28,3%	769	57,7%
A	7	4	7526/1061	LANGENAU	365	20063	18112	20828	5019	24,1	20650	19422	21177	4926	23,3	2322	16,3%	444	36,3%
A	8	4	7018/1077	PFORZHEIM-OST	307	37483	34501	38527	9839	25,5	39352	34507	40884	10307	25,2	4247	17,5%	1110	39,2%
A	8	7	7220/1073	STUTTGART-VAIH.	348	69970	61880	73019	14391	19,7	69807	59870	73267	14516	19,8	7832	13,7%	1807	31,7%
A	8	6	7321/1002	DENKENDORF	365	47211	39889	49694	10039	20,2	47877	41303	50347	10254	20,4	5331	14,5%	1224	32,1%
A	8	6	7323/1077	AICHELBERG	0	23335	22236	23617	6346	26,9	30266	29315	30845	9418	30,5	3006	20,5%	687	48,0%
A	8	4	7424/1068	MERKLINGEN	365	32572	30373	33169	8089	24,4	33078	31663	33576	8691	25,9	3662	17,4%	882	39,0%
A	81	4	6722/1084	NEUENSTADT	75	17237	15031	17984	3784	21,0	17800	17133	18431	4049	22,0	1962	14,6%	456	35,2%
A	81	6	7021/1086	PLEIDELSHEIM	365	44346	35390	47315	7970	16,8	44447	40364	46354	7928	17,1	5022	11,6%	1055	28,1%
A	81	7	7020/1001	LUDWIGSBURG	0	55645	42740	59290	9503	16,0	59819	45271	64800	8905	13,7	6469	10,7%	1496	21,4%
A	81	6	7120/1088	STUTTGART-KORNTAL	261	52416	39680	56624	8479	15,0	51116	42051	54413	8380	15,4	5867	10,8%	1207	23,5%
A	81	6	7220/1011	BÖBLINGEN	365	56121	42440	60759	6971	11,5	55012	42684	59201	7203	12,2	6305	8,4%	1281	19,1%
A	81	4	7518/1028	HORB	359	23605	23489	23816	4313	18,1	24275	23309	24579	4680	19,0	2716	12,2%	553	30,3%
A	81	4	8118/1036	GEISINGEN	323	17832	18895	17490	3090	17,7	17847	18152	17672	3098	17,5	2085	12,2%	290	24,9%
A	96	4	8126/1001	LEUTKIRCH-WEST	365	17204	16688	17485	3707	21,2	17337	17215	17578	3776	21,5	1981	15,2%	356	24,9%
A	96	4	8224/1001	WANGEN	365	13953	14203	13883	2874	20,7	14063	14793	13951	2964	21,2	1600	14,8%	302	22,8%
A	98	4	8312/1003	LÖRRACH	244	11013	7534	12220	1574	12,9	12000	7047	13599	1879	13,8	1352	10,7%	173	11,5%
A	98	2	8414/1001	MURG-RAPPENSTEINTUNNEL	149	3969	2545	4475	581	13,0	4038	2354	4608	686	14,9	467	11,2%	66	13,3%
A	98	3	8315/1001	LAUCHRINGEN	348	4942	3354	5449	968	17,8	5397	3694	6007	1186	19,7	595	14,7%	101	18,0%
A	98	4	8119/1040	STOCKACH	365	12139	10254	12709	2064	16,2	12450	11482	12829	2253	17,6	1441	12,3%	192	25,4%
A	656	4	6517/1009	MANNHEIM-SECKENH.	350	20934	11940	23921	1708	7,1	20966	11594	24094	1621	6,7	2429	5,5%	379	10,0%
A	861	6	8412/1001	RHEINFELDEN-RHEINBR.	302	11397	5767	13090	1150	8,8	8401	5427	9444	952	10,1	1113	7,8%	249	5,2%
A	864	4	8017/1034	BAD DÜRRHEIM	364	7674	6758	8065	1397	17,3	8090	6996	8528	1551	18,2	912	12,6%	147	27,9%

AUSWERTUNG: AVISO GMBH, AM HASSELHOLZ 15, 52074 AACHEN

HERAUSGEBER: REGIERUNGSPRÄSIDIUM TÜBINGEN - LANDESSTELLE FÜR STRASSENTECHNIK

AUTOMATISCHE STRASSENVERKEHRSZÄHLUNGEN IN BADEN-WÜRTTEMBERG

AUTOBAHNEN / VBA

DURCHSCHNITTliche TÄGLICHE VERKEHRStÄRKEN JE RICHTUNG UND FÜR LÄRMBERECHNUNG MASSGEBENDE VERKEHRStÄRKEN TAG/NACHT (GQ)

JAHr 2021

STRASSE	ZÄHLSTELLE		GT	RICHTUNG 1						RICHTUNG 2						GESAMTQUERSCHNITT			
				KFZ			ANT.		KFZ			ANT.		TAG	SV	NACHT	SV		
				FS	NUMMER	NAME	MO-SO	SO+F	MO-FR	SV	SV %	MO-SO	SO+F	MO-FR	SV	SV %	Mt	ANT.	Mn
A	5	4	64171004	HEDESHEIM	224	35817	30834	37675	7156	19,0	31806	27085	33609	6285	18,7	3812	13,2%	829	36,8%
A	5	4	65171005	DOSSENHEIM	345	36076	31370	37736	6694	17,7	33759	28363	35798	6040	16,9	3945	12,2%	839	34,0%
A	5	6	68171019	KRONAU	0	43576	40369	44379	12861	29,0	45260	38115	47852	12870	26,9	4864	20,5%	1377	43,0%
A	5	6	68171020	BÜCHENAU	363	45038	40276	46516	12955	27,9	46791	42173	48440	12956	26,7	5062	19,3%	1354	45,2%
A	5	6	69161021	KARLSRUHE-HAGSFELD	197	55520	47370	58154	13953	24,0	60392	50288	64105	14839	23,1	6440	17,0%	1610	40,1%
A	5	6	70161001	OBERRAUT	362	45598	37861	48276	12657	26,2	45884	37093	48759	12685	26,0	5112	19,5%	1211	41,0%
A	5	6	70161031	RHEINSTETTEN	362	44882	39521	46675	12268	26,3	44843	38445	46803	12375	26,4	5013	19,5%	1189	40,1%
A	5	6	74131040	APPENWEIER	362	32665	29099	33987	9025	26,6	32697	28710	34061	8784	25,8	3675	19,4%	820	38,4%
A	5	6	74131039	OFFENBURG-GRIESHEIM	362	35070	29526	37032	8995	24,3	35425	29567	37459	8776	23,4	3974	18,0%	865	35,0%
A	5	6	75131041	OFFENBURG	362	29186	25237	30521	7490	24,5	29003	25414	30269	7245	23,9	3262	18,1%	750	36,5%
A	5	4	79121001	MARCH	362	29971	25207	31453	6421	20,4	30202	25920	31707	6348	20,0	3415	15,6%	691	28,7%
A	5	4	80111051	HARTHEIM AM RHEIN	362	23698	18492	25144	6239	24,8	23936	19761	25242	6125	24,3	2680	19,3%	595	31,3%
A	6	4	64161002	MANNHEIM-SCHÖNAU	361	27456	18191	30859	5662	18,3	31109	19150	35146	5984	17,0	3338	14,2%	644	21,3%
A	6	4	64161001	MANNHEIM-SANDHOFEN	361	25379	16880	28358	5729	20,2	25569	16320	28693	5549	19,3	2919	15,6%	530	26,9%
A	6	4	66171001	BRÜHL / ROHRBACH	210	36998	28699	39736	8095	20,4	33566	24073	36821	7431	20,2	3984	15,1%	852	31,1%
A	6	4	66171013	KETSCH	362	30043	25062	31613	6836	21,6	27171	20795	29397	6225	21,2	3224	15,5%	703	34,1%
A	6	5	67181055	BALZFELD	0	31024	23947	33796	11111	32,9	31556	29629	32423	10793	33,3	3456	24,8%	911	49,8%
A	6	6	67191057	SINSHEIM	0	34443	31068	36182	11399	31,5	28882	24371	31212	10124	32,4	3472	23,4%	971	49,3%
A	6	6	67191058	SINSHEIM-STEINSFURT	253	31086	26523	32445	10966	33,8	27946	24431	29320	10432	35,6	3235	24,9%	909	54,1%
A	6	5	68211003	BIBERACH	0	29207	24628	30755	9316	30,3	29452	26920	30251	10004	33,1	3197	22,9%	938	48,6%
A	8	6	70161027	PALMBACH	362	48921	43201	51079	12278	24,0	48030	40023	50633	12849	25,4	5428	17,9%	1263	40,9%
A	8	6	70171028	MUTSHELBACh	362	44122	40461	45623	11880	26,0	43362	37601	45243	12492	27,6	4875	19,2%	1186	43,1%
A	8	6	70181079	ISPRINGEN	142	39681	35321	41194	11098	26,9	40791	34165	42928	11106	25,9	4462	19,1%	1135	41,3%
A	8	6	70181078	WURMBERG	361	42294	39168	43565	11508	26,4	40516	36891	41650	10914	26,2	4582	18,6%	1188	41,4%
A	8	6	71191076	HEIMSHEIM	100	43952	38532	46084	12262	26,6	43201	37176	45250	11516	25,4	4833	18,9%	1229	40,7%
A	8	6	71191075	RUTESHEIM	362	46111	40044	48431	11572	23,9	46253	39241	48692	12405	25,5	5159	18,1%	1227	39,0%
A	8	6	72191001	WARMBRONN	326	50731	42522	53922	13251	24,6	45453	38961	47747	12270	25,7	5390	18,9%	1243	38,5%
A	8	6	73211069	NELLINGEN	0	41301	35234	43371	10150	23,4	44198	40376	46561	9715	20,9	4709	16,7%	1268	31,8%
A	8	6	73221067	LINDORF	184	39272	33060	41338	8913	21,6	39188	35446	40491	9355	23,1	4389	16,6%	1029	34,2%
A	8	6	73231001	KIRCHHEIM UNTER TECK	284	30214	27455	31121	7489	24,1	31570	29478	32457	8509	26,2	3435	18,1%	853	38,5%
A	81	4	68211001	WEINSBERG	94	37324	30803	39559	9438	23,9	38158	36345	39427	9127	23,1	4230	17,0%	974	35,8%
A	81	6	68211002	GRAFENWALD	359	39502	32489	41868	9038	21,6	40818	38777	42159	9337	22,1	4538	15,6%	964	35,3%
A	81	6	69211085	ILSFELD	362	41987	34187	44622	9766	21,9	42022	39343	43509	9653	22,2	4757	15,8%	988	35,2%
A	81	6	69211001	T+R WUNNENSTEIN	0	45515	36853	48363	9591	19,8	39806	36797	41289	9922	24,0	4823	15,8%	1019	33,8%
A	81	6	70211001	FREIBERG AM NECKAR	361	44607	34690	47872	9582	20,0	44586	39261	46817	8957	19,1	5047	14,3%	1055	30,1%
A	81	6	71201090	STAMMHEIM	0	57090	40497	62445	12038	19,3	51344	46459	52646	11795	22,4	6059	15,9%	1436	27,9%
A	81	6	73191003	EHNINGEN	362	41535	32583	44903	7507	16,7	40822	31994	43921	8883	20,2	4615	14,3%	1064	25,4%
A	81	6	73191004	HILDRIZHAUSEN	355	41066	31595	44570	7683	17,2	40538	31342	43700	8137	18,6	4569	13,8%	1063	25,0%
A	81	4	74191001	GÜLTSTEIN	282	24862	23013	25674	5161	20,1	26541	23959	27398	5851	21,4	2891	14,7%	643	30,6%
A	81	4	76181001	MÜHLHEIM	359	21287	21806	21292	4149	19,5	21734	21278	21888	4472	20,4	2471	14,0%	437	29,7%
A	81	4	78171032	ZIMMERN OB ROTTWEIL	362	21648	21535	21817	4195	19,2	22187	21351	22519	4469	19,8	2530	14,0%	419	28,0%

AUSWERTUNG: AVISO GMBH, AM HASSELHOLZ 15, 52074 AACHEN

HERAUSGEBER: REGIERUNGSPRÄSIDIUM TÜBINGEN - LANDESSTELLE FÜR STRASSENTECHNIK

AUTOMATISCHE STRASSENVERKEHRSZÄHLUNGEN IN BADEN-WÜRTTEMBERG

BUNDESSTRASSEN

1. TEIL

DURCHSCHNITTliche TÄGLICHE VERKEHRsstÄRKEN JE RICHTUNG UND FÜR LÄRMBERECHNUNG MASSGEBENDE VERKEHRsstÄRKEN TAG/NACHT (GQ)

JAHr 2021

STRASSE	ZÄHLSTELLE		GT	RICHTUNG 1						RICHTUNG 2						GESAMTQUERSCHNITT			
				KFZ			ANT.			KFZ			ANT.			TAG	SV	NACHT	SV
				FS	NUMMER	NAME	MO-SO	SO+F	MO-FR	SV	SV %	MO-SO	SO+F	MO-FR	SV	SV %	Mt	pt	Mn
B	3	2	6916/1100	KARLSRUHE 2	365	6698	4411	7410	303	4,1	6859	4365	7629	290	3,8	792	3,2%	111	3,5%
B	3	2	7314/1101	ACHERN-ÖNSBACH	365	5964	3447	6701	272	4,1	6174	3659	6926	287	4,1	715	3,4%	88	3,8%
B	3n	3	7913/1104	OU EMMEND.-WASSER	228	7895	4247	9086	273	3,0	7794	4322	8969	242	2,7	921	2,4%	120	3,1%
B	3	2	8012/1104	SCHERZINGEN	343	2724	1647	3016	166	5,5	2781	1529	3125	170	5,4	329	4,4%	30	6,6%
B	3	2	8411/1106	WEIL-OTTERBACH	188	5703	3694	6066	87	1,4	6638	4232	7264	154	2,1	702	1,5%	138	0,8%
B	10	2	7019/1108	VAIHINGEN (ENZ)	361	5600	3823	6191	1330	21,5	5419	3662	5987	1315	22,0	624	16,8%	129	22,8%
B	10	4	7120/1100	STUTTGA RT-ZUFFENH.	277	34478	23265	38339	3798	9,9	27079	19479	29412	3506	11,9	3422	8,4%	850	11,3%
B	10	4	7221/1102	STUTTGA RT-HEDELFG.	8	30512	19926	33866	2939	8,7	32345	20420	36284	3111	8,6	3520	6,9%	818	8,0%
B	10	4	7222/1100	PLOCHINGEN	335	29133	17047	33104	2782	8,4	30102	18281	34118	2813	8,2	3332	6,7%	741	8,6%
B	10	4	7323/1100	GÖPPINGEN	0	21349	11924	24655	1865	7,6	16841	8551	19463	1633	8,4	2147	6,7%	480	6,3%
B	10	4	7525/1103	ULM-NORD	325	26549	16957	29658	2785	9,4	26405	18071	29299	2864	9,8	3042	7,2%	535	15,1%
B	14	2	7022/1100	STRÜMPFELBACH	328	7836	5516	8498	739	8,7	8478	6026	9225	759	8,2	935	6,7%	170	6,7%
B	14	4	7122/1106	KORB	269	26385	15939	29944	1706	5,7	26484	16429	29955	1645	5,5	3024	4,6%	561	5,3%
B	14	2	8018/1102	TUTTLINGEN	330	5922	3649	6717	895	13,3	6195	3566	7123	885	12,4	700	10,5%	115	15,3%
B	19	2	6724/1104	KÜNZELSAU	330	7973	3936	9245	636	6,9	7983	3960	9251	597	6,5	930	5,7%	134	6,1%
B	27	2	6323/1101	TAUBERBISCHOF SHEIM	329	3178	1929	3631	381	10,5	3159	1889	3621	383	10,6	370	8,5%	52	12,6%
B	27	2	6521/1100	RITTERSBACH	329	2774	1733	3135	364	11,6	2855	1870	3212	380	11,8	328	9,4%	47	11,7%
B	27	2	6821/1102	NECKARSULM 2	186	14407	8624	16292	1137	7,0	16506	9244	18847	1587	8,4	1747	6,4%	371	6,0%
B	27	2	6920/1102	WALHEIM	364	3139	2003	3463	213	6,2	2992	1955	3295	194	5,9	358	4,9%	50	4,6%
B	27	8	7121/1109	KORNWESTHEIM	0	23259	14413	26442	2265	8,6	23585	17480	25627	2115	8,3	2575	7,0%	706	4,7%
B	27	4	7220/1103	ECHTERDINGEN	282	26558	18117	29180	820	2,8	26009	16997	28797	751	2,6	3017	2,2%	536	2,8%
B	27	2	7520/1101	TÜBINGEN-SÜD	216	16612	11572	18455	1281	6,9	16206	10941	18041	1229	6,8	1898	5,3%	306	8,8%
B	27	2	7817/1102	ROTTWEIL	205	6397	3574	7278	481	6,6	5968	3163	6814	431	6,3	722	5,3%	101	5,9%
B	27	3	8117/1100	NEUHAUS	277	395	282	441	233	52,8	1292	1090	1379	231	16,8	96	21,0%	19	5,0%
B	27	2	8317/1101	LOTTSTETTEN	333	3666	2114	4034	348	8,6	3565	2033	3976	343	8,6	417	7,1%	71	3,0%
B	27	2	8317/1102	JESTETTEN	297	3932	2614	4306	142	3,3	3867	2543	4248	137	3,2	450	2,7%	76	1,4%
B	28	4	7412/1100	KEHL-EUROPABRÜCKE	212	12094	8577	12641	726	5,7	12148	8456	12717	854	6,7	1364	4,9%	302	4,8%
B	28	4	7514/1101	OPPENAU	344	4159	3174	4503	363	8,1	4179	3228	4518	350	7,7	492	6,2%	59	7,6%
B	28	2	7518/1103	HORB-NORD	351	6451	4035	7138	611	8,6	6321	3643	7051	575	8,2	751	6,5%	94	11,4%
B	28	4	7420/1120	TÜBINGEN-WEST	151	9968	6410	11279	912	8,1	10304	6591	11659	890	7,6	1178	6,6%	177	7,6%
B	28	2	7524/1100	HEROLDSTATT	348	1718	1439	1789	140	7,8	1732	1612	1791	147	8,2	205	5,9%	21	10,6%
B	29	4	7122/1107	GRUNBACH	333	25071	16309	28108	1780	6,3	24907	15461	28069	1766	6,3	2878	4,9%	492	7,7%
B	29	2	7224/1109	SCHWÄBISCH GMÜND	365	10296	7433	11341	1572	13,9	10750	6801	12056	1618	13,4	1219	10,4%	193	18,1%
B	29n	2	7126/1108	AALEN-WESTUMGEHUNG	329	9331	5952	10403	1589	15,3	9255	6345	10247	1707	16,7	1069	12,5%	185	21,6%

AUSWERTUNG: AVISO GMBH, AM HASSELHOLZ 15, 52074 AACHEN

HERAUSGEBER: REGIERUNGSPRÄSIDIUM TÜBINGEN - LANDESSTELLE FÜR STRASSENTECHNIK

AUTOMATISCHE STRASSENVERKEHRSZÄHLUNGEN IN BADEN-WÜRTTEMBERG

BUNDESSTRASSEN

2. Teil

DURCHSCHNITTLICHE TÄGLICHE VERKEHRSSTÄRKEN JE RICHTUNG UND FÜR LÄRMBERECHNUNG MASSGEBENDE VERKEHRSSTÄRKEN TAG/NACHT (GQ)

JAHR 2021

STRASSE	ZÄHLSTELLE		GT	RICHTUNG 1						RICHTUNG 2						GESAMTQUERSCHNITT			
				KFZ			ANT.			KFZ			ANT.			TAG	SV	NACHT	SV
				MO-SO	SO+F	MO-FR	SV	SV %	MO-FR	MO-FR	MO-SO	SO+F	MO-FR	SV	SV %	MO-FR	MO-FR	Mt	pt
B 30	2	8024/1103 EBERHARDZELL	350	8577	7147	9162	1286	14,0	8569	6716	9200	1238	13,5	999	10,0%	146	21,7%		
B 31	2	7911/1100 BREISACH	333	4602	2863	5000	338	6,8	4655	2831	5067	364	7,2	547	5,6%	64	4,8%		
B 31a	2	7912/1102 OU UMKIRCH (W)	340	8566	4454	9949	605	6,1	8754	4437	10207	618	6,1	1013	5,0%	140	9,2%		
B 31a	2	7912/1101 OU UMKIRCH (O)	340	9844	5471	11340	694	6,1	10382	5598	12021	720	6,0	1181	4,9%	166	9,2%		
B 31n	4	8013/1100 FREIBURG-OSTTUNNEL	333	15721	12830	16668	1838	11,0	15143	13023	15871	1904	12,0	1812	8,4%	233	20,6%		
B 31	2	8014/1100 FALKENSTEIG	7	8282	8163	8395	1625	19,4	8416	8649	8359	1690	20,2	969	13,9%	149	31,2%		
B 31	2	8014/1101 HINTERZARTEN	245	9550	8274	9928	1624	16,4	9693	8607	10035	1721	17,1	1130	12,1%	146	29,7%		
B 31	3	8015/1104 FRIEDENWEILER	310	8504	8012	8720	1563	17,9	8465	7525	8774	1659	18,9	995	13,3%	132	31,2%		
B 31	4	8116/1100 DÖGGINGEN	356	8140	7660	8313	1594	19,2	8131	7254	8388	1656	19,7	953	13,9%	128	32,1%		
B 31	2	8321/1101 HARLACHEN	335	8330	7493	8608	1614	18,8	7960	7076	8238	1427	17,3	951	13,6%	134	25,2%		
B 32	2	7821/1104 SIGMARINGEN	352	4515	3632	4822	787	16,3	4416	3647	4721	772	16,4	527	12,0%	62	22,4%		
B 33	2	7714/8704 GUTACH 2	333	4805	3957	5104	676	13,2	4907	4180	5176	741	14,3	567	10,4%	79	17,8%		
B 33	2	7715/1109 HORNBERG TUNNEL	318	2303	2020	2429	612	25,2	2314	2099	2431	667	27,4	269	19,6%	40	32,9%		
B 33	4	8220/1112 RADOLFZELL 2	348	12124	9919	12829	1019	7,9	12476	10229	13165	1079	8,2	1441	6,1%	194	7,7%		
B 33	2	8220/1102 KLOSTER HEGNE	348	13334	10564	14246	993	7,0	13340	10433	14249	1092	7,7	1562	5,6%	210	6,9%		
B 33n	4	8320/1101 KN-TÄGERMOOS/GZA	333	5982	3854	6384	484	7,6	6481	4108	6922	602	8,7	736	6,3%	87	5,4%		
B 34	3	8218/1108 BIETINGEN	122	6848	5697	6928	822	11,9	6341	6225	6386	823	12,9	510	9,3%	86	8,0%		
B 34	2	8315/1101 WALDSHUT-RHEINBR.	260	4990	2977	5420	514	9,5	4834	3231	5239	811	15,5	567	9,6%	94	7,9%		
B 34	2	8316/1102 ERZINGEN	333	2296	1576	2503	87	3,5	2244	1494	2450	92	3,8	267	2,9%	34	1,8%		
B 34	4	8411/1104 GRENZACHERHORN	0	3147	1384	3566	103	2,9	3563	1635	4040	142	3,5	383	3,0%	73	0,8%		
B 36	2	7115/1105 RASTATT	341	7946	4515	9044	729	8,1	7262	4109	8219	639	7,8	877	6,5%	148	7,6%		
B 290	2	6424/1100 BAD MERGENTHEIM 2	365	6543	3814	7449	424	5,7	6493	3761	7402	426	5,8	763	4,6%	104	7,0%		
B 290	2	6826/1103 CRAILSHEIM-SÜD	349	3534	2143	4014	281	7,0	3535	2158	4017	268	6,7	411	5,6%	62	5,5%		
B 292	2	6521/1103 AUERBACH	365	2189	1352	2472	162	6,6	2173	1455	2423	144	5,9	256	5,0%	33	6,4%		
B 293	2	6820/1104 SCHWAIGERN	331	4958	2952	5621	586	10,4	4955	3052	5580	497	8,9	571	7,9%	96	8,9%		
B 294	2	7616/1100 ALPIRSBACH	250	1952	1371	2158	181	8,4	1981	1371	2194	177	8,1	228	6,5%	35	10,5%		
B 294	2	7913/1106 WALDKIRCH 2	191	9733	5588	11113	573	5,2	10088	6315	11355	580	5,1	1161	4,3%	156	4,5%		
B 311	2	7822/1107 ERTINGEN 2	302	4764	3574	5208	1138	21,9	4810	3528	5257	1102	21,0	554	16,3%	88	27,0%		
B 312	2	7521/1103 REUTLINGEN	365	12062	7727	13543	1284	9,5	12204	7245	13783	1253	9,1	1419	7,4%	195	11,0%		
B 317	2	8213/1100 SCHÖNAU	317	4084	3055	4431	344	7,8	4080	3202	4391	324	7,4	483	6,0%	54	7,0%		
B 317	2	8411/1101 WEIL-FRIEDLINGEN	353	3691	2407	3969	13	0,3	4364	2701	4654	21	0,5	464	0,4%	78	0,4%		
B 378	2	8111/1102 NEUENBURG-RHEINBR.	130	2704	1358	3037	179	5,9	2906	1469	3228	201	6,2	325	4,7%	51	6,7%		
B 462	2	7216/1100 WEISENBACH	0	4070	2860	4572	411	9,0	4167	2980	4607	396	8,6	469	6,8%	92	9,1%		
B 462	4	7716/1104 SCHRAMBERG	345	6153	3620	6958	652	9,4	5271	3410	5887	659	11,2	666	8,2%	96	12,4%		
B 500	2	7114/1102 IFFEZHEIM-RHEINBR.	212	6655	3612	7471	2283	30,6	6795	3999	7558	1878	24,8	739	22,5%	203	35,4%		
B 518	2	8413/1106 BAD SÄCKINGEN 3	350	5119	2578	5753	178	3,1	5241	2677	5884	240	4,1	602	3,0%	91	1,3%		
B 532	2	8411/1109 WEIL-PALMRÄINBR.	350	5960	3198	6589	309	4,7	5668	3227	6156	352	5,7	677	4,3%	99	2,4%		

AUSWERTUNG: AVISO GMBH, AM HASSELHOLZ 15, 52074 AACHEN

HERAUSGEBER: REGIERUNGSPRÄSIDIUM TÜBINGEN - LANDESSTELLE FÜR STRASSENTECHNIK

AUTOMATISCHE STRASSENVERKEHRSZÄHLUNGEN IN BADEN-WÜRTTEMBERG

LANDESSTRASSEN

1. Teil

DURCHSCHNITTLICHE TÄGLICHE VERKEHRSTÄRKEN JE RICHTUNG UND FÜR LÄRMBERECHNUNG MASSGEBENDE VERKEHRSTÄRKEN TAG/NACHT (GQ)

JAHR 2021

STRASSE	ZÄHLSTELLE		GT	RICHTUNG 1						RICHTUNG 2						GESAMTQUERSCHNITT			
				KFZ			SV		ANT. SV %	KFZ			SV		ANT. SV %	TAG Mt	SV ANT. pt	NACHT Mn	SV ANT. pn
				MO-SO	SO+F	MO-FR	MO-FR	MO-FR		MO-FR	MO-FR	MO-FR							
L 75	2	7512/8535 GOLDSCHUEER KR (N)	319	3221	1716	3616	308	8,5	3280	1692	3706	324	8,7	384	7,0%	44	9,2%		
L 75	2	7512/8536 GOLDSCHUEER KR (S)	291	2297	1296	2616	266	10,2	2307	1290	2633	238	9,0	265	8,3%	45	6,7%		
L 83	2	7214/1207 BÜHL	299	5265	3730	5690	170	3,0	5319	3779	5769	193	3,3	621	2,6%	81	2,4%		
L 87	2	7313/1204 RHEINAU-FREISTETT	345	4793	2272	5550	755	13,6	4676	2204	5414	638	11,8	547	10,9%	90	12,8%		
L 98	4	7512/1202 ALTENHEIM-RHEINBR.	355	5448	3160	6011	1421	23,6	5549	3151	6130	1452	23,7	634	18,6%	106	31,1%		
L 98	2	7512/8236 GOLDSCHUEER KR (W)	323	5232	3423	5678	1371	24,1	5344	3357	5820	1441	24,8	607	19,1%	108	30,5%		
L 98	2	7512/8235 GOLDSCHUEER KR (O)	102	5169	3289	5604	1439	25,7	5321	3366	5726	1511	26,4	603	20,2%	106	31,1%		
L 104	2	7712/1205 RHEINHAUSEN	335	1786	1436	1881	82	4,4	1716	1429	1800	77	4,3	206	3,5%	27	2,0%		
L 113	2	7811/1200 SASBACH	338	2033	1224	2226	311	14,0	2017	1177	2214	275	12,4	234	10,9%	38	8,3%		
L 113	2	7812/1200 RIEGEL	257	6495	4060	7304	814	11,1	6300	3752	7132	803	11,3	747	9,2%	106	9,0%		
L 122	2	8012/1203 EHRENKIRCHEN	263	2439	1794	2624	127	4,8	2450	1825	2629	128	4,9	292	4,0%	26	6,4%		
L 123	2	8113/1200 MÜNSTER TAL	269	705	865	650	26	4,0	675	855	621	27	4,3	83	3,2%	6	1,3%		
L 125	2	8012/1206 PFAFFENWEILER	296	8930	5065	10229	159	1,6	8936	5176	10192	167	1,6	1048	1,3%	137	2,7%		
L 150	2	8214/1203 ST. BLASIEN	182	1914	1457	2056	105	5,1	1875	1343	2033	106	5,2	229	4,2%	16	4,8%		
L 151	2	8414/1206 LAUFENBURG-RHEINBR.	352	3900	1923	4430	84	1,9	3962	1996	4503	64	1,4	450	1,4%	82	0,6%		
L 154	2	8414/1102 BAD SÄCKINGEN 1	219	4221	2374	4734	216	4,6	4074	2339	4550	218	4,8	487	3,9%	64	3,3%		
L 173	2	7814/1204 SIMONSWALD	340	3067	2284	3279	131	4,0	3073	2302	3287	139	4,2	364	3,3%	40	4,6%		
L 173	2	7915/1201 FURTWANGEN	343	4247	2684	4752	227	4,8	4198	2645	4705	241	5,1	500	4,0%	56	4,8%		
L 186	2	7913/1205 WALDKIRCH 1	365	4064	2354	4600	167	3,6	3863	2212	4381	146	3,3	471	2,8%	50	3,9%		
L 220	2	8220/1203 LANGENRAIN	333	1485	1368	1539	18	1,2	1488	1318	1544	15	1,0	180	0,9%	12	0,7%		
L 221	2	8320/1203 WOLLMATINGEN	347	996	640	1081	27	2,5	1203	754	1307	25	1,9	132	1,5%	10	7,5%		
L 249	2	7622/1204 WASSERSTETTEN	333	996	996	1012	55	5,4	1119	1087	1131	58	5,1	126	4,1%	11	2,7%		
L 284	2	8023/1203 BAD SCHUSSENRIED	365	2048	1232	2302	100	4,3	2024	1192	2285	95	4,2	241	3,5%	26	4,1%		
L 318	2	8226/1203 LEUTKIRCH	336	4584	3571	4956	423	8,5	4530	3253	4957	422	8,5	539	6,8%	61	7,8%		
L 333	2	8323/1208 WALCHESREUTE	240	5524	2988	6294	246	3,9	5620	3101	6376	235	3,7	647	3,3%	98	2,6%		
L 343	2	7218/1202 SCHÖMBERG	231	1494	1166	1593	58	3,6	1512	1179	1609	58	3,6	178	2,8%	19	3,1%		
L 360	2	7720/1201 ONSTMETTINGEN	264	4351	2403	4947	126	2,5	4535	2506	5159	147	2,8	521	2,4%	68	2,0%		
L 389	2	7519/1205 BODELSHAUSEN	324	2304	1419	2603	170	6,5	2384	1527	2681	188	7,0	275	5,5%	36	7,4%		
L 401	2	7415/1201 MITTELTAL	156	1882	1702	1928	142	7,4	1852	1559	1916	141	7,4	221	5,7%	24	7,3%		
L 518	2	6422/1203 WALLDÜRN	330	904	527	1030	73	7,1	824	460	947	64	6,8	101	5,9%	13	3,5%		
L 559	2	6917/1201 WEINGARTEN	337	3079	2034	3386	65	1,9	3102	2024	3431	59	1,7	359	1,5%	55	1,6%		
L 600	4	6617/1214 HEIDELBERG 2	365	13509	8687	15110	770	5,1	13859	8725	15534	781	5,0	1600	4,3%	220	3,5%		
L 722	2	6617/1219 TALHAUS	337	5657	3416	6363	649	10,2	5971	3348	6801	709	10,4	680	8,1%	93	16,5%		
L 1020	2	6624/1207 HOLLENBACH	330	1550	734	1885	268	14,2	1555	777	1884	253	13,4	173	12,0%	42	11,9%		
L 1040	2	6726/1200 GAGGSTATT	330	1554	1029	1743	205	11,8	1455	963	1638	195	11,9	177	9,7%	23	12,3%		
L 1060	2	7026/1200 LINDENHOF	283	2273	1398	2566	413	16,1	2218	1338	2518	430	17,1	262	13,2%	38	20,6%		
L 1066	2	7023/1203 SULZBACH (MURR)	332	5598	3925	6127	448	7,3	5477	3693	6032	458	7,6	638	5,9%	109	7,4%		

AUSWERTUNG: AVISO GMBH, AM HASSELHOLZ 15, 52074 AACHEN

HERAUSGEBER: REGIERUNGSPRÄSIDIUM TÜBINGEN - LANDESSTELLE FÜR STRASSENTECHNIK

AUTOMATISCHE STRASSENVERKEHRSZÄHLUNGEN IN BADEN-WÜRTTEMBERG

LANDESSTRASSEN

2. Teil

DURCHSCHNITTliche TÄGLICHE VERKEHRStÄRKEN JE RICHTUNG UND FÜR LÄRMBERECHNUNG MASSGEBENDE VERKEHRStÄRKEN TAG/NACHT (GQ)

JAHr 2021

STRASSE	ZÄHLSTELLE		GT	RICHTUNG 1						RICHTUNG 2						GESAMTQUERSCHNITT			
				KFZ			ANT.		KFZ			ANT.		TAG	SV	NACHT	SV		
				MO-SO	SO+F	MO-FR	SV	SV %	MO-SO	SO+F	MO-FR	SV	SV %	Mt	ANT.	Mn	ANT.	pn	
L 1096	2	6721/1217 HEUCLINGEN	331	4193	2294	4780	193	4,0	4218	2333	4818	195	4,0	476	3,5%	99	1,8%		
L 1100	2	6821/1201 FLEIN	331	4741	2466	5390	234	4,3	4787	2506	5430	219	4,0	567	3,8%	58	6,3%		
L 1115	2	6921/1216 GROSSBOTTWAR	312	5960	4800	6351	901	14,2	6064	4857	6483	973	15,0	690	10,8%	122	16,4%		
L 1142	2	7121/1211 HEGNACH	333	9157	5616	10227	790	7,7	7491	4841	8271	692	8,4	964	6,4%	154	8,9%		
L 1164	2	7325/1203 WALDHAUSEN	334	1146	883	1243	79	6,4	1184	915	1284	83	6,5	136	5,2%	18	6,1%		
L 1177	2	7120/1227 HEIMERDINGEN	252	2500	1209	2970	493	16,6	2518	1216	2993	496	16,6	294	14,3%	39	11,7%		
L 1180	4	7220/1203 SOLITUDE	332	11844	7990	13308	380	2,9	11573	7623	13055	356	2,7	1375	2,4%	176	2,4%		
L 1233	2	7525/1211 TOMERDINGEN	337	1086	617	1232	70	5,7	1079	735	1202	68	5,7	128	5,0%	14	3,5%		
L 2310	2	6222/1202 ROSENMÜHLE	311	1690	1102	1910	219	11,5	1702	1113	1921	214	11,1	194	9,1%	36	10,1%		
G	2	8411/1108 LÖRRACH-STETTEN	364	3061	1878	3317	50	1,5	3216	1911	3461	58	1,7	370	1,4%	45	2,1%		

AUSWERTUNG: AVISO GMBH, AM HASSELHOLZ 15, 52074 AACHEN

HERAUSGEBER: REGIERUNGSPRÄSIDIUM TÜBINGEN - LANDESSTELLE FÜR STRASSENTECHNIK

AUTOMATISCHE STRASSENVERKEHRSZÄHLUNGEN IN BADEN-WÜRTTEMBERG
 AUTOBAHNEN

MAXIMALE VERKEHRSTÄRKEN JE RICHTUNG UND FÜR GESAMTQUERSCHNITT

JAHR 2021

STRASSE	ZÄHLSTELLE			RICHTUNG 1					RICHTUNG 2					GESAMTQUERSCHNITT					
				GT	KFZ		UHR- ZEIT	Q-MAX	DATUM	Q-MAX	DATUM	UHR- ZEIT	Q-MAX	DATUM	Q-MAX	DATUM	UHR- ZEIT		
					FS	NUMMER												NAME	
A	5	4	6517/1010 EPPELHEIM	332	49953	FR0907	3397	SO1710	14	48818	FR0207	3537	DO1609	17	96962	FR0207	6559	SO1010	18
A	5	6	6717/1018 ST. LEON	59	68074	SA3107	4517	SA0708	11	60323	SO1508	4427	SO2612	15	119838	SA3107	8297	SO2612	13
A	5	8	7016/1022 KARLSRUHE 1	247	93882	SA3107	6434	SA1610	12	90860	FR3007	6369	FR1709	17	184555	FR3007	12274	FR1510	17
A	5	6	7314/1035 ACHERN	211	51049	SO0808	3881	SO0310	16	48772	FR1607	3688	FR1607	19	97316	SO0808	6882	SO1010	19
A	5	4	7812/1047 NIMBURG	0															
A	5	5	8012/1049 T+R. BREISGAU	363	42752	SA3107	3077	SA1408	11	45142	FR3007	3045	FR0608	17	87485	FR3007	5830	FR0907	17
A	5	6	8212/1152 NEUENBURG 1	46	11159	SA3107	443	DO0402	8	10587	SA1707	593	DI2601	18	21601	SA3107	936	MI2001	17
A	5	4	8312/1153 KLEINKEMS	353	31097	FR1308	2815	DO2207	18	29344	FR2307	2232	SO1710	18	58765	FR2307	4275	FR0608	17
A	5	6	8412/1199 WEIL AM RHEIN/GZA	0															
A	6	8	6617/1025 AD HOCKENHEIM	138	54180	FR3007	4204	SO2609	15	50474	MI2508	3418	SA2205	12	103348	FR1709	6190	FR2105	18
A	6	6	6717/1016 WALLDORF	0															
A	6	6	6821/1059 NECKARSULM 1	0															
A	6	4	6822/1091 SCHWABBACH	354	46822	FR3007	3349	SA1408	11	40118	SO1508	3311	SO0606	19	78484	FR3007	5597	SO1508	13
A	6	4	6825/1095 REUSSENBERG	365	41842	FR3007	3088	SO0808	12	38478	SO1508	3214	SO1508	16	69055	SO0509	5536	SO1508	13
A	7	4	7526/1061 LANGENAU	365	37080	SA3107	3203	SA2808	12	38324	SO0509	3029	SA2108	14	74409	SO0509	5868	SA3107	11
A	8	4	7018/1077 PFORZHEIM-OST	307	51567	SA3107	3512	SO0905	19	55698	SA3107	3656	SA1707	15	107265	SA3107	6808	SO1508	17
A	8	7	7220/1073 STUTTGART-VAIH.	348	92807	SA3107	6193	SO2507	19	94560	FR3007	6426	MI1509	18	187031	FR3007	12442	SO1710	18
A	8	6	7321/1002 DENKENDORF	365	68718	FR3007	4782	MI1205	18	65480	FR2008	4878	SO1107	17	133175	FR3007	8755	FR0907	16
A	8	6	7323/1077 AICHELBERG	0															
A	8	4	7424/1068 MERKLINGEN	365	49951	SA1707	3640	SO2612	12	52650	SA1408	4129	SO2609	12	100750	SA1408	7224	SO1209	12
A	81	4	6722/1084 NEUENSTADT	75	28107	FR2307	2208	FR2910	18	28217	SO0509	2080	DO2312	16	54900	FR2307	3644	FR2910	18
A	81	6	7021/1086 PLEIDELSHEIM	365	63609	FR2910	5086	FR0204	12	66224	SO0509	5286	SO1107	19	123141	SO0509	9085	DO2312	16
A	81	7	7020/1001 LUDWIGSBURG	0															
A	81	6	7120/1088 STUTTGART-KORNTAL	261	69082	FR3007	5277	MI1509	18	65609	SA0409	4983	SO1909	18	133659	DO2907	9716	DO2907	17
A	81	6	7220/1011 BÖBLINGEN	365	73061	DO2907	5097	MI1407	8	67849	DI2707	4940	DI2109	8	140278	DO2907	9840	DI2109	8
A	81	4	7518/1028 HORB	359	36654	SO0509	3303	SO0509	18	36064	SA2108	3173	DO0306	10	72269	SO0509	5696	SA2108	11
A	81	4	8118/1036 GEISINGEN	323	34467	SO0509	3388	SO0905	19	30152	SO0509	3163	SA1408	11	64619	SO0509	5260	SO0509	18
A	96	4	8126/1001 LEUTKIRCH-WEST	365	31641	FR2307	2689	SO2208	12	32019	SO0808	2637	SO0808	18	62268	SO1508	4921	SO0509	17
A	96	4	8224/1001 WANGEN	365	27867	SO1508	2456	SO0509	19	28954	SO0808	2328	SA2108	11	56628	SO1508	4454	SO0509	18
A	98	4	8312/1003 LÖRRACH	244	17209	MO2709	1708	MI2909	18	18215	FR0110	2070	FR1911	17	33641	FR0110	3165	FR1911	17
A	98	2	8414/1001 MURG-RAPPENSTEINTUNNEL	149	5631	DO2907	444	MI1205	8	5997	FR2409	433	DI0405	16	11235	DO2907	775	DI2704	17
A	98	3	8315/1001 LAUCHRINGEN	348	8335	FR1712	734	DO1612	17	8422	FR1712	910	MO1312	8	16757	FR1712	1382	DO1612	17
A	98	4	8119/1040 STOCKACH	365	19062	FR0309	1692	SA2509	11	19836	SO0509	1779	SO1306	18	37004	FR0309	3082	SA2509	11
A	656	4	6517/1009 MANNHEIM-SECKENH.	350	27883	DI2311	2377	MI0206	17	30618	DO1612	3059	DO1612	17	57092	DO1612	4998	DO1612	17
A	861	6	8412/1001 RHEINFELDEN-RHEINBR.	302	19818	FR2910	2431	DO1507	17	13874	DO1410	1360	DI0510	7	32626	FR2910	3188	DO1410	17
A	864	4	8017/1034 BAD DÜRRHEIM	364	11547	FR0110	1151	DI2601	8	12641	SO0509	1642	DO2309	17	23740	SO0509	2279	DO2309	17

AUSWERTUNG: AVISO GMBH, AM HASSELHOLZ 15, 52074 AACHEN
 HERAUSGEBER: REGIERUNGSPRÄSIDIUM TÜBINGEN - LANDESSTELLE FÜR STRASSENTECHNIK

AUTOMATISCHE STRASSENVERKEHRSZÄHLUNGEN IN BADEN-WÜRTTEMBERG

AUTOBAHNEN / VBA

MAXIMALE VERKEHRSTÄRKEN JE RICHTUNG UND FÜR GESAMTQUERSCHNITT

JAHR 2021

STRASSE	ZÄHLSTELLE			RICHTUNG 1					RICHTUNG 2					GESAMTQUERSCHNITT					
				GT	KFZ		UHR-ZEIT	Q-MAX	DATUM	Q-MAX	DATUM	UHR-ZEIT	Q-MAX	DATUM	Q-MAX	DATUM	UHR-ZEIT		
					FS	NUMMER												NAME	
A	5	4	64171004 HEDDESHEIM	224	49255	SA3107	4765	FR0511	17	47215	FR3007	3341	SA3107	12	93169	FR3007	6246	SO0808	14
A	5	4	65171005 DOSSENHEIM	345	50836	SA3107	5357	SO2802	19	49217	FR3007	3649	MO0507	8	96742	FR1607	7417	SO2802	19
A	5	6	68171019 KRONAU	0															
A	5	6	68171020 BÜCHENAU	363	68607	SA3107	4732	SA0708	11	67350	FR3007	4566	SO1010	15	134004	FR3007	9121	SO1010	18
A	5	6	69161021 KARLSRUHE-HAGSFELD	197	79645	SA3107	5338	SA0708	11	79952	FR0810	5107	MO1207	8	154570	FR1709	9584	FR1607	16
A	5	6	70161001 OBERREUT	362	64993	FR0110	4656	SO0310	16	68380	FR0309	5087	FR0309	16	130466	FR1607	9454	FR0110	17
A	5	6	70161031 RHEINSTETTEN	362	64600	SA3107	4807	SO0108	12	62421	FR0309	4735	FR0110	17	124660	SA3107	8978	SO0108	13
A	5	6	74131040 APPENWEIER	362	50052	SA3107	3873	SO1508	11	50016	FR3007	4013	SO2507	16	99248	FR3007	7639	SO2507	16
A	5	6	74131039 OFFENBURG-GRIESHEIM	362	52303	FR3007	3775	SO1909	12	53347	FR2307	4037	SO2507	16	105492	FR3007	7686	SO2507	16
A	5	6	75131041 OFFENBURG	362	45285	SA3107	3213	SO1909	12	44176	FR2307	3553	SO2908	19	87877	FR3007	6581	SO2507	16
A	5	4	79121001 MARCH	362	43510	SA3107	3202	SO1508	11	46105	FR3007	3086	SO1710	19	86345	SA3107	5955	SO1710	18
A	5	4	80111051 HARTHEIM AM RHEIN	362	37529	SA3107	2699	SA1408	11	38553	FR3007	2812	FR0608	17	74877	SA3107	5226	FR0608	17
A	6	4	64161002 MANNHEIM-SCHÖNAU	361	37219	FR0110	3395	MI1711	8	42665	FR1709	3975	DI1611	17	78918	FR2910	6678	MI2010	17
A	6	4	64161001 MANNHEIM-SANDHOFEN	361	34663	FR2910	2902	DO3009	17	35884	FR2409	3080	MI2010	17	69854	FR2409	5692	MI2010	17
A	6	4	66171001 BRÜHL / ROHRBACH	210	55286	MO2308	3975	MI2508	17	48297	DO2907	3596	SO2609	17	95081	DI2408	7132	DI2408	18
A	6	4	66171013 KETSCH	362	40802	FR3007	3238	SA1408	11	40171	FR1308	3015	MI0809	18	80449	FR3007	5791	SO0509	19
A	6	5	67181055 BALZFELD	0															
A	6	6	67191057 SINSHEIM	0															
A	6	6	67191058 SINSHEIM-STEINSFURT	253	45454	SA0708	2996	SO2612	12	38680	SO0509	2493	SO1710	19	80230	FR1709	5348	SO2612	13
A	6	5	68211003 BIBERACH	0															
A	8	6	70161027 PALMBACH	362	65964	FR3007	4838	SO1010	19	68504	FR3007	4518	FR3007	17	134468	FR3007	9041	SO1508	18
A	8	6	70171028 MUTSCHELBACH	362	61130	FR3007	4535	SO2706	18	62278	FR3007	4209	SO1508	18	123408	FR3007	8678	SO1508	18
A	8	6	70181079 ISPRINGEN	142	54833	SA3107	3544	MO0504	15	55838	FR1308	3763	SA1007	15	109677	SA3107	6770	SO0808	17
A	8	6	70181078 WURMBERG	361	59130	SA3107	4197	SO0407	17	56425	SA3107	4016	SO0606	15	115555	SA3107	7924	SO0407	17
A	8	6	71191076 HEIMSHEIM	100	59753	FR3007	4138	SO0310	19	57763	SA3107	4378	SO2609	14	117281	FR3007	7957	SO1909	18
A	8	6	71191075 RUTESHEIM	362	61129	FR1607	4377	MI2209	8	62600	FR3007	4596	SO2609	14	121518	FR1607	8331	SO2609	14
A	8	6	72191001 WARMBRONN	326	68479	DO2907	4726	DO0710	8	61715	FR1009	4552	SO2609	14	129824	FR3007	8543	FR1106	16
A	8	6	73211069 NELLINGEN	0															
A	8	6	73221067 LINDORF	184	60346	SA1007	4440	SA1007	10	53647	SA3107	4095	SO0606	18	106474	FR0608	7370	MI1205	18
A	8	6	73231001 KIRCHHEIM UNTER TECK	284	46835	SA3107	3307	SO1209	10	48581	SO2208	3703	SO1909	17	91838	SA3107	6175	SO1209	18
A	81	4	68211001 WEINSBERG	94	56825	FR2910	4866	FR0204	12	59316	SO0509	4384	SO1508	18	107252	SO0509	7752	SO1508	13
A	81	6	68211002 GRAFENWALD	359	59252	FR2910	5052	FR0204	12	61079	SO0509	5267	SO1107	18	113211	SO0509	8858	SO1710	18
A	81	6	69211085 ILSFELD	362	62103	FR2910	5169	FR0204	12	61649	SO0509	5369	SO1107	18	117864	SA0409	9247	SO1710	18
A	81	6	69211001 T+R WUNNENSTEIN	0															
A	81	6	70211001 FREIBERG AM NECKAR	361	63217	FR0110	4999	DO2312	16	64631	SO0509	5044	SO1107	19	120689	SA0409	9198	DO2312	16
A	81	6	71201090 STAMMHEIM	0															
A	81	6	73191003 EHNINGEN	362	56129	FR0810	4545	MO2510	7	55063	FR0207	4567	FR2506	15	109778	FR2307	7987	FR2506	15
A	81	6	73191004 HILDRIZHAUSEN	355	56039	FR2307	4463	DI1910	7	56539	FR0907	4763	FR2506	15	110878	FR2307	8247	FR2506	15
A	81	4	74191001 GÜLTSTEIN	282	35063	SO0509	2700	SO1306	19	37910	FR2307	2956	SA2108	10	72238	FR2307	5316	SO0509	12
A	81	4	76181001 MÜHLHEIM	359	35073	SO0509	3134	SO0509	19	33533	SA2108	3158	DO0306	11	68203	SO0509	5436	SA2108	11
A	81	4	78171032 ZIMMERN OB ROTTWEIL	362	35439	SO1508	3249	SO0905	20	35006	SA2108	3361	SA2108	12	69418	SO0509	5809	SA2108	11

AUSWERTUNG: AVISO GMBH, AM HASSELHOLZ 15, 52074 AACHEN

HERAUSGEBER: REGIERUNGSPRÄSIDIUM TÜBINGEN - LANDESSTELLE FÜR STRASSENTECHNIK

AUTOMATISCHE STRASSENVERKEHRSZÄHLUNGEN IN BADEN-WÜRTTEMBERG

BUNDESSTRASSEN 1. TEIL

MAXIMALE VERKEHRSTÄRKEN JE RICHTUNG UND FÜR GESAMTQUERSCHNITT

JAHR 2021

STRASSE	ZÄHLSTELLE		RICHTUNG 1						RICHTUNG 2						GESAMTQUERSCHNITT					
			KFZ		UHR- ZEIT	KFZ		UHR- ZEIT	KFZ		UHR- ZEIT	KFZ		UHR- ZEIT	KFZ		UHR- ZEIT			
			Q-MAX	DATUM		q-MAX	DATUM		Q-MAX	DATUM		q-MAX	DATUM		Q-MAX	DATUM		q-MAX	DATUM	
FS	NUMMER	NAME	GT																	
B	3	2	6916/1100	KARLSRUHE 2	365	10020	FR0110	876	DI2809	17	10837	FR0110	1142	MI1011	8	20857	FR0110	1636	MO0811	8
B	3	2	7314/1101	ACHERN-ÖNSBACH	365	7769	FR2506	874	SA2512	13	8334	DO2511	1035	SO2908	18	16041	MO0507	1551	DO2511	17
B	3n	3	7913/1104	OU EMMEND.-WASSER	228	11555	DO2207	1133	MI2209	18	10886	DO2110	1482	DO1103	8	22125	DO1410	1785	MO1312	17
B	3	2	8012/1104	SCHERZINGEN	343	4327	DI0911	503	DO0710	8	4796	FR0810	691	FR0810	17	8622	FR0810	1142	DI0911	17
B	3	2	8411/1106	WEIL-OTTERBACH	188	8118	SA0611	808	SA1311	11	10028	FR0810	851	DI1307	8	17535	FR0810	1317	SA0611	15
B	10	2	7019/1108	VAIHINGEN (ENZ)	361	7944	FR2307	669	SO0509	19	7884	SA0409	711	SO0509	13	15374	FR3007	1234	SA0409	15
B	10	4	7120/1100	STUTTGART-ZUFFENH.	277	44826	FR1510	3572	DI1409	8	33895	MI2403	2662	MI2209	17	77302	MI2710	5728	MI2710	18
B	10	4	7221/1102	STUTTGART-HEDELFG.	8	40419	FR0207	2483	FR0801	15	42177	MI1407	3573	MI2209	8	81591	FR0207	4721	FR0801	15
B	10	4	7222/1100	PLOCHINGEN	335	39285	FR0207	3648	DI0510	17	39935	MI2909	3727	MO0811	8	78472	FR0810	6118	DI2112	17
B	10	4	7323/1100	GÖPPINGEN	0															
B	10	4	7525/1103	ULM-NORD	325	38326	FR2910	3093	MI2909	17	36545	FR1009	2986	DI1910	17	73765	FR2409	5912	DO1410	17
B	14	2	7022/1100	STRÜMPFELBACH	328	9976	MI0206	886	DI1603	17	10712	MI0206	857	MO1810	8	20688	MI0206	1616	MI0206	17
B	14	4	7122/1106	KORB	269	37969	FR2105	4919	DI1603	17	34650	FR0110	3602	MI0610	8	71746	FR2506	7014	DI1603	17
B	14	2	8018/1102	TUTTlingen	330	8473	FR2307	1059	SA2108	12	8969	FR2409	810	DO1111	8	17353	FR2409	1504	MI2209	17
B	19	2	6724/1104	KÜNZELSAU	330	10822	DO2810	1109	DI0607	18	10988	FR1607	1163	MI1011	8	21711	DO2810	1981	DO2810	17
B	27	2	6323/1101	TAUBERBISCHOFShEIM	329	4470	FR0207	489	DO1111	17	4691	FR2307	462	MO1511	8	9047	FR2307	796	DO1111	17
B	27	2	6521/1100	RITTERSBACH	329	3885	FR2307	370	DO0209	17	4034	FR1510	407	DI2809	8	7649	FR1709	661	DI0607	17
B	27	2	6821/1102	NECKARSULM 2	186	19529	MO1406	1789	MO1406	8	22332	FR1709	2262	FR2603	17	41273	FR0207	3130	FR1604	15
B	27	2	6920/1102	WALHEIM	364	4892	MI1205	491	MO2903	17	4620	MI0206	425	MO1204	8	9437	MI0206	840	DI1506	17
B	27	8	7121/1109	KORNWESTHEIM	0															
B	27	4	7220/1103	ECHTERDINGEN	282	35996	FR2910	3482	DO2110	8	34139	FR0207	3114	DO0909	18	69359	FR2910	5773	DO3009	18
B	27	2	7520/1101	TÜBINGEN-SÜD	216	22428	DI1910	2181	DI0911	8	22039	DO1410	1854	DO2810	17	43937	DO1410	3192	DI0911	8
B	27	2	7817/1102	ROTTWEIL	205	9122	FR0907	937	FR0907	17	8709	DO0104	809	DI0203	17	17382	DO0104	1567	DI1603	17
B	27	3	8117/1100	NEUHAUS	277	827	DO0909	86	DO0909	16	2527	SA2108	346	SA2108	12	3146	SA2108	384	SA2108	13
B	27	2	8317/1101	LOTTSTETTEN	333	5775	FR2910	558	FR2409	19	5493	FR2910	455	DO1612	17	11268	FR2910	921	SA0611	12
B	27	2	8317/1102	JESTETTEN	297	6231	DO2110	553	FR2409	18	5609	FR2910	546	FR2409	17	11497	FR2910	1048	FR2409	17
B	28	4	7412/1100	KEHL-EUROPABRÜCKE	212	18886	SA0210	1486	SA0210	16	18699	SA0210	1722	MI1407	19	37585	SA0210	2918	SA0210	17
B	28	4	7514/1101	OPPENAU	344	5722	DO2907	568	SO0509	12	5660	FR3007	671	SO0301	17	11349	DO2907	1034	SO0509	15
B	28	2	7518/1103	HORB-NORD	351	8890	FR0608	856	DO3009	17	8497	FR2910	757	MI1011	8	17015	FR2910	1509	DI2610	18
B	28	4	7420/1120	TÜBINGEN-WEST	151	13412	DI1210	1463	MO2012	8	14292	DO1410	1450	MO2012	17	27641	DO1410	2220	DI2112	17
B	28	2	7524/1100	HEROLDSTATT	348	4078	FR3007	545	FR3007	14	2755	SO0509	410	SO0606	17	6705	FR3007	778	FR3007	14
B	29	4	7122/1107	GRUNBACH	333	34215	FR0110	3182	MI1512	8	33380	FR0110	3144	DI0911	17	67595	FR0110	5336	DI0911	17
B	29	2	7224/1109	SCHWÄBISCH GMÜND	365	13375	FR0110	1165	MI1011	8	15317	FR0110	1397	MO0811	17	28692	FR0110	2346	DO3009	17
B	29n	2	7126/1108	AALen-WESTUMGEHUNG	329	13558	FR2910	1166	DO1811	17	12366	FR2910	1193	DI0911	8	25924	FR2910	1961	MI0311	17

AUSWERTUNG: AVISO GMBH, AM HASSELHOLZ 15, 52074 AACHEN

HERAUSGEBER: REGIERUNGSPRÄSIDIUM TÜBINGEN - LANDESSTELLE FÜR STRASSENTECHNIK

AUTOMATISCHE STRASSENVERKEHRSZÄHLUNGEN IN BADEN-WÜRTTEMBERG

BUNDESSTRASSEN 2. TEIL

MAXIMALE VERKEHRSSTÄRKEN JE RICHTUNG UND FÜR GESAMTQUERSCHNITT

JAHR 2021

STRASSE	ZÄHLSTELLE		RICHTUNG 1					RICHTUNG 2					GESAMTQUERSCHNITT						
			KFZ		UHR- ZEIT	KFZ		UHR- ZEIT	KFZ		UHR- ZEIT	KFZ		UHR- ZEIT					
			Q-MAX	DATUM		q-MAX	DATUM		Q-MAX	DATUM		q-MAX	DATUM		Q-MAX	DATUM	q-MAX	DATUM	
FS	NUMMER	NAME	GT	Q-MAX	DATUM	q-MAX	DATUM	UHR- ZEIT	Q-MAX	DATUM	q-MAX	DATUM	UHR- ZEIT	Q-MAX	DATUM	q-MAX	DATUM	UHR- ZEIT	
B 30	2	8024/1103	EBERHARDZELL	350	12149	SO1010	1279	SO0606	14	12449	FR0810	1283	DO0306	12	24437	FR0810	2079	SA1408	13
B 31	2	7911/1100	BREISACH	333	8240	SA3107	821	FR2409	18	8292	SA3107	940	MI1407	17	16532	SA3107	1554	FR2409	17
B 31a	2	7912/1102	OU UMKIRCH (W)	340	12710	DO1410	1667	DO1410	18	13013	DO1410	1500	MI2807	18	25723	DO1410	2551	DO1410	18
B 31a	2	7912/1101	OU UMKIRCH (O)	340	14981	DO0209	1611	DO0209	8	16013	DO2207	1910	MO1312	18	29166	FR1510	2782	MO1312	18
B 31n	4	8013/1100	FREIBURG-OSTTUNNEL	333	20724	FR2307	1792	SO1912	13	19093	FR1009	1929	SO1001	16	39344	FR2910	2941	SO1001	14
B 31	2	8014/1100	FALKENSTEIG	7	12030	SO1807	907	SO0301	13	12885	SO0509	939	SA0201	16	24789	SO0509	1609	SO0301	14
B 31	2	8014/1101	HINTERZARTEN	245	14202	SA0409	1280	SA2108	15	14343	SA2108	1247	SO1508	17	28183	SA2108	2358	SA2108	15
B 31	3	8015/1104	FRIEDENWEILER	310	13282	SO0509	1240	SO0509	16	12936	SO0509	1272	DI2707	17	26218	SO0509	2341	SO0509	16
B 31	4	8116/1100	DÖGGINGEN	356	13073	SO0509	1221	SO0509	17	12431	SA0409	1167	SO0509	12	25446	SO0509	2196	SO0509	15
B 31	2	8321/1101	HARLACHEN	335	12084	SA2108	937	SO0407	12	11281	SA2108	891	SO1807	11	23365	SA2108	1789	SO0407	12
B 32	2	7821/1104	SIGMARINGEN	352	6840	MI0206	839	DO0306	12	7150	SO0509	930	SO0509	19	13672	SO0509	1301	SO3005	15
B 33	2	7714/8704	GUTACH 2	333	6866	FR0110	651	SA0409	13	7054	FR0110	642	SO3005	14	13920	FR0110	1222	SO0509	15
B 33	2	7715/1109	HORNBERG TUNNEL	318	3526	SO0509	397	MO2501	13	3921	SO1909	421	SO1909	16	7097	DO1208	694	SO1909	15
B 33	4	8220/1112	RADOLFZELL 2	348	16896	FR2307	1582	SA2108	13	17809	FR1510	1679	SO0310	17	34214	FR1510	2669	MI1310	18
B 33	2	8220/1102	KLOSTER HEGNE	348	17803	FR2307	1315	DO0104	16	17093	FR2307	1400	DO2309	17	34896	FR2307	2554	DI0510	18
B 33n	4	8320/1101	KN-TÄGERMOOS/GZA	333	10083	SA1007	965	SA1311	15	10991	SA0409	1030	SA0611	11	20837	SA0409	1867	SA1311	15
B 34	3	8218/1108	BIETINGEN	122	10545	SA1906	796	SA0910	12	10661	DO0306	949	DO3009	15	18235	DO0306	1298	FR2910	18
B 34	2	8315/1101	WALDSHUT-RHEINBR.	260	8060	FR2910	785	FR2506	18	7410	FR0110	661	SA2509	12	15413	FR2910	1241	FR1510	18
B 34	2	8316/1102	ERZINGEN	333	3452	FR2910	347	DI2007	18	3450	FR2910	313	DI1611	18	6902	FR2910	632	FR2708	17
B 34	4	8411/1104	GRENZACHERHORN	0															
B 36	2	7115/1105	RASTATT	341	11455	FR3007	1104	SO0711	13	10356	FR1806	848	MI1606	8	21554	DO0107	1820	DO2907	18
B 290	2	6424/1100	BAD MERGENTHEIM 2	365	8887	FR2307	886	DI0709	17	8826	FR0207	943	MO0410	8	17671	FR2307	1497	DI2109	17
B 290	2	6826/1103	CRAILSHEIM-SÜD	349	6604	DO0909	681	SO0108	18	6267	DO0909	701	SO1209	18	12871	DO0909	1251	DO0909	17
B 292	2	6521/1103	AUERBACH	365	3119	FR2307	302	DO2309	18	3109	FR2910	310	MO1406	8	6213	FR2910	526	FR2910	17
B 293	2	6820/1104	SCHWAIGERN	331	7321	FR2307	662	DO0807	7	6660	FR2210	820	DO2503	17	13906	FR2307	1396	DO2503	17
B 294	2	7616/1100	ALPIRSBACH	250	2802	DO2907	268	MI0206	17	2811	DI2007	271	MI0206	16	5581	DO2907	507	MI0206	16
B 294	2	7913/1106	WALDKIRCH 2	191	13199	FR1211	1557	MO0612	17	13477	FR1106	1661	DI0911	8	26604	FR1106	2402	DI0911	8
B 311	2	7822/1107	ERTINGEN 2	302	6991	FR2307	646	SO0509	18	7536	FR2307	614	FR3007	16	14527	FR2307	1175	FR3007	16
B 312	2	7521/1103	REUTLINGEN	365	16112	FR0110	1489	DO1410	8	17353	FR1709	1583	DI1210	18	33231	FR2910	2813	MO1110	18
B 317	2	8213/1100	SCHÖNAU	317	6166	FR2307	580	FR2409	18	5990	FR2307	688	SO0509	17	12156	FR2307	1101	FR2409	18
B 317	2	8411/1101	WEIL-FRIEDLINGEN	353	6235	FR2611	540	SA1311	11	7273	SA1007	677	MO1207	7	13009	FR2611	1032	SA1311	11
B 378	2	8111/1102	NEUENBURG-RHEINBR.	130	4445	FR2409	423	FR0406	10	4905	FR2409	503	MI2605	17	9350	FR2409	800	FR0406	15
B 462	2	7216/1100	WEISENBACH	0															
B 462	4	7716/1104	SCHRAMBERG	345	8343	FR2910	873	DO0807	17	7071	FR0110	793	SA2407	13	15377	FR2910	1246	DI0510	17
B 500	2	7114/1102	IFFEZHEIM-RHEINBR.	212	11098	FR1709	1069	FR3007	17	11635	FR2409	878	SA1707	15	21441	FR1709	1881	FR1607	16
B 518	2	8413/1106	BAD SÄCKINGEN 3	350	8373	FR2506	809	MO1705	18	8164	FR2910	852	MI2804	7	16083	FR2910	1326	SA1311	15
B 532	2	8411/1109	WEIL-PALMRÄINBR.	350	9848	DI0211	1031	MO2211	7	9779	FR2409	1142	FR2409	18	19269	FR2409	1811	FR2409	18

AUSWERTUNG: AVISO GMBH, AM HASSELHOLZ 15, 52074 AACHEN

HERAUSGEBER: REGIERUNGSPRÄSIDIUM TÜBINGEN - LANDESSTELLE FÜR STRASSENTECHNIK

AUTOMATISCHE STRASSENVERKEHRSZÄHLUNGEN IN BADEN-WÜRTTEMBERG

LANDESSTRASSEN 1. Teil

MAXIMALE VERKEHRSTÄRKEN JE RICHTUNG UND FÜR GESAMTQUERSCHNITT

JAHR 2021

STRASSE	ZÄHLSTELLE		RICHTUNG 1						RICHTUNG 2						GESAMTQUERSCHNITT					
			FS	NUMMER	NAME	GT	KFZ		UHR- ZEIT	KFZ		UHR- ZEIT	KFZ		UHR- ZEIT	KFZ		UHR- ZEIT		
							Q-MAX	DATUM		q-MAX	DATUM		Q-MAX	DATUM		q-MAX	DATUM		Q-MAX	DATUM
L 75	2	7512/8535	GOLDSCHUEUR KR (N)	319	4827	FR1510	406	DO1111	8	4784	FR2805	661	DI1805	17	9537	FR1510	908	DI1805	17	
L 75	2	7512/8536	GOLDSCHUEUR KR (S)	291	3219	FR1510	337	SA1109	18	3635	MI2508	508	MI2508	12	6759	FR1607	666	MI2508	12	
L 83	2	7214/1207	BÜHL	299	6873	SA0201	933	SA0201	11	6868	FR2307	939	SA0201	16	13474	SA0201	1507	SA0201	14	
L 87	2	7313/1204	RHEINAU-FREISTETT	345	8397	FR2910	1119	DO1111	17	8057	FR2910	915	MO2709	17	16454	FR2910	1586	FR0511	17	
L 98	4	7512/1202	ALTENHEIM-RHEINBR.	355	11014	FR2910	929	MO2510	18	11708	FR2910	1219	MO2510	18	22722	FR2910	2148	MO2510	18	
L 98	2	7512/8236	GOLDSCHUEUR KR (W)	323	8580	FR2910	918	DO1111	11	8802	FR2910	999	MI1407	19	17382	FR2910	1397	FR3007	16	
L 98	2	7512/8235	GOLDSCHUEUR KR (O)	102	8772	FR2910	326	DI0903	7	9483	SA0210	429	DI1304	17	18203	SA0910	666	MI3103	17	
L 104	2	7712/1205	RHEINHAUSEN	335	3701	FR2708	433	DI1409	18	3540	SO1807	766	SO1807	20	6617	FR2708	874	SO1807	20	
L 113	2	7811/1200	SASBACH	338	3821	SA3107	509	DO1111	11	3953	FR2910	502	MI1407	18	7682	FR2910	670	MI1407	17	
L 113	2	7812/1200	RIEGEL	257	9893	FR2307	961	DI1307	9	11275	DO2907	1080	SO2507	13	20729	FR2307	1566	SO2507	13	
L 122	2	8012/1203	EHRENKIRCHEN	263	3375	FR2307	327	MI1205	18	3318	MI1205	311	SO0905	15	6641	FR2307	617	MI1205	18	
L 123	2	8113/1200	MÜNSTER TAL	269	2269	SO1912	373	SO1912	16	1817	SO1912	420	SO1912	17	4086	SO1912	551	SO1912	15	
L 125	2	8012/1206	PFÄFFENWEILER	296	12729	FR2409	1435	MI0610	8	12832	FR0110	1350	MO1907	8	24867	FR0810	2167	MI0610	8	
L 150	2	8214/1203	ST. BLASIEN	182	2926	SO3005	383	SO3005	15	2746	MI2010	322	SO3005	15	5554	DO1410	705	SO3005	15	
L 151	2	8414/1206	LAUFENBURG-RHEINBR.	352	6283	FR2910	851	MI0610	18	6200	FR0312	776	DI2610	7	12468	FR2910	1193	DO2810	18	
L 154	2	8414/1102	BAD SÄCKINGEN 1	219	7581	DI0510	784	DI2007	17	7247	DI2007	585	DI2007	15	14825	DI2007	1342	DI2007	17	
L 173	2	7814/1204	SIMONSWALD	340	4306	FR0110	466	MI2807	19	4335	FR2307	412	SO1209	19	8633	FR0110	791	MI2807	19	
L 173	2	7915/1201	FURTWANGEN	343	6043	FR1510	643	DO1410	17	5833	FR0810	698	MI0610	8	11832	FR1510	1096	MI0610	8	
L 186	2	7913/1205	WALDKIRCH 1	365	5385	MI1205	551	MI1205	17	5181	FR2910	498	DO2110	8	10520	MI1205	1009	MI1205	17	
L 220	2	8220/1203	LANGENRAIN	333	3262	FR2304	481	FR2304	15	2647	MI0206	355	MI1011	8	5169	MI0206	593	FR2304	18	
L 221	2	8320/1203	WOLLMATINGEN	347	1356	FR2910	169	DO1006	18	3213	MO1907	441	DI2007	17	4469	MO1907	543	DI2007	17	
L 249	2	7622/1204	WASSERSTETTEN	333	1748	SO0509	221	SO0509	16	2160	SO0905	314	SO0905	13	3835	SO0905	511	SO0905	15	
L 284	2	8023/1203	BAD SCHUSSENRIED	365	3952	FR0110	377	MI2909	19	3946	DO3009	395	MI0610	17	7892	FR0110	739	MI0610	17	
L 318	2	8226/1203	LEUTKIRCH	336	6494	DO2907	810	SO3110	17	6668	FR0110	677	SA2509	12	13060	FR0110	1237	MI2010	17	
L 333	2	8323/1208	WALCHESREUTE	240	11795	FR0907	1011	FR1607	14	11536	DI0607	998	MO0507	8	23287	FR0907	1839	DI1307	17	
L 343	2	7218/1202	SCHÖMBERG	231	2017	FR2304	341	SO0301	16	2150	FR2210	297	SO0301	14	3973	DO2204	511	SO0301	15	
L 360	2	7720/1201	ONSTMETTINGEN	264	6457	FR1607	576	FR2506	13	6965	DO1507	616	MI1407	17	13306	DO1507	1155	MI1407	17	
L 389	2	7519/1205	BODELSHAUSEN	324	3359	MI2107	334	DI2610	18	3777	DO3009	441	MI0906	19	6759	FR0207	674	DI2610	18	
L 401	2	7415/1201	MITTEL TAL	156	3016	SO3005	407	MO2405	16	2831	MI0206	408	MO2405	13	5841	SO3005	654	SO3005	15	
L 518	2	6422/1203	WALLDÜRN	330	1632	MO0811	165	MO0811	8	1276	FR0309	143	MO0811	17	2789	DI0911	286	MO0811	17	
L 559	2	6917/1201	WEINGARTEN	337	6646	FR1510	684	DO0710	7	6770	FR0810	717	DO2907	18	13368	FR1510	1050	MI0311	17	
L 600	4	6617/1214	HEIDELBERG 2	365	18804	FR2210	2141	MI1011	8	19385	FR2910	1950	DO1111	17	38147	FR2910	3218	MI1011	8	
L 722	2	6617/1219	TALHAUS	337	9123	FR2307	953	MI2508	18	10847	FR1607	1165	DO1507	18	19319	FR1607	1838	DO1507	18	
L 1020	2	6624/1207	HOLLENBACH	330	2458	FR2910	262	DI0211	17	2604	MI2710	288	MO0811	8	5014	DO2810	482	DI0211	17	
L 1040	2	6726/1200	GAGGSTATT	330	2961	FR2910	332	FR2910	17	2887	FR2910	320	MO2510	8	5848	FR2910	551	FR2910	17	
L 1060	2	7026/1200	LINDENHOF	283	4068	FR0907	418	FR0907	16	4127	FR0907	391	FR0907	15	8195	FR0907	772	FR0907	16	
L 1066	2	7023/1203	SULZBACH (MURR)	332	7102	FR3007	627	SO1508	17	6942	FR2307	632	FR1712	15	13946	FR0110	1140	SO0905	15	

AUSWERTUNG: AVISO GMBH, AM HASSELHOLZ 15, 52074 AACHEN

HERAUSGEBER: REGIERUNGSPRÄSIDIUM TÜBINGEN - LANDESSTELLE FÜR STRASSENTECHNIK

AUTOMATISCHE STRASSENVERKEHRSZÄHLUNGEN IN BADEN-WÜRTTEMBERG

LANDESSTRASSEN 2. Teil

MAXIMALE VERKEHRSTÄRKEN JE RICHTUNG UND FÜR GESAMTQUERSCHNITT

JAHR 2021

STRASSE	ZÄHLSTELLE		RICHTUNG 1						RICHTUNG 2						GESAMTQUERSCHNITT					
			FS	NUMMER	NAME	GT	KFZ Q-MAX	KFZ DATUM	KFZ q-MAX	KFZ DATUM	UHR-ZEIT	KFZ Q-MAX	KFZ DATUM	KFZ q-MAX	KFZ DATUM	UHR-ZEIT	KFZ Q-MAX	KFZ DATUM	KFZ q-MAX	KFZ DATUM
L 1096	2	6721/1217	HEUCLINGEN	331	5937	DI2809	631	FR1911	15	5731	DO3009	666	MO0410	8	11216	FR0110	999	FR1203	14	
L 1100	2	6821/1201	FLEIN	331	6661	FR1607	862	DI1910	8	6450	FR0110	816	MI0311	13	13092	FR1607	1211	DI2906	18	
L 1115	2	6921/1216	GROSSBOTTWAR	312	8164	FR0907	765	DI2906	18	8334	FR2910	749	SO1710	12	16360	FR2307	1312	SO1710	13	
L 1142	2	7121/1211	HEGNACH	333	11826	DO3009	1020	MO1511	8	9570	FR0810	812	DI2302	17	21322	FR0810	1652	DO0107	18	
L 1164	2	7325/1203	WALDHAUSEN	334	1578	FR2409	175	MI0610	18	2001	MI0112	189	MI0112	17	3409	MI0112	327	MI0112	17	
L 1177	2	7120/1227	HEIMERDINGEN	252	3612	DO2207	371	DO1609	17	3630	DI0806	375	MI1509	8	7129	FR2307	654	MI1509	8	
L 1180	4	7220/1203	SOLITUDE	332	18641	MI0707	2249	DO0411	17	18293	MI1310	2213	MI1310	17	34318	MI0707	3787	DI0308	18	
L 1233	2	7525/1211	TOMERDINGEN	337	4279	MO0908	860	MO0908	11	2285	SO0606	514	SO0606	16	5429	MO0908	926	MO0908	11	
L 2310	2	6222/1202	ROSENMÜHLE	311	2699	DO2309	246	FR2008	15	2760	DO2309	280	FR2210	14	5459	DO2309	498	FR0309	15	
G	2	8411/1108	LÖRRACH-STETTEN	364	6215	DI0806	570	DI0806	17	6636	DI0806	528	DI0806	17	12851	DI0806	1098	DI0806	17	

AUSWERTUNG: AVISO GMBH, AM HASSELHOLZ 15, 52074 AACHEN

HERAUSGEBER: REGIERUNGSPRÄSIDIUM TÜBINGEN - LANDESSTELLE FÜR STRASSENTECHNIK

AUTOMATISCHE STRASSENVERKEHRSZÄHLUNGEN IN BADEN-WÜRTTEMBERG

DURCHSCHNITTLICHER KFZ - TAGESVERKEHR SOWIE ANTEILE UND DTV-WERTE DER FAHRZEUGARTEN

JAHR 2021

Str.-Kl. u.-Nr.	Zst.-Name	TK-/ Zst.-Nr.	Alle Wochentage (Montag - Sonntag)											Sonst. nkl.	SGV	SV										
			GT	KFZ	Mot	Pkw	Pkw mit Anh.	Bus	Lfw (<3,5t)	Lkw ohne Anh.	Lkw mit Anh.	Sattel														
A 5	EPPELHEIM	65171010	332	70127	180	52690	768	69	7481	1409	1670	5810	53	8889	8958	0,3%	75,1%	1,1%	0,1%	10,7%	2,0%	2,4%	8,3%	0,1%	12,7%	12,8%
A 5	ST. LEON	67171018	59	87553	266	54137	1390	323	13613	2258	3362	12063	140	17683	18006	0,3%	61,8%	1,6%	0,4%	15,5%	2,6%	3,8%	13,8%	0,2%	20,2%	20,6%
A 5	KARLSRUHE 1	70161022	247	131269	261	93776	1572	247	12060	4572	3754	15028	1	23354	23601	0,2%	71,4%	1,2%	0,2%	9,2%	3,5%	2,9%	11,4%	0,0%	17,8%	18,0%
A 5	ACHERN	73141035	211	64509	286	42467	911	48	7369	2029	2356	8847	196	13232	13280	0,4%	65,8%	1,4%	0,1%	11,4%	3,1%	3,7%	13,7%	0,3%	20,5%	20,6%
A 5	NIMBURG	78121047	0	72953	129	53322	749	166	8086	1695	1820	6864	124	10379	10545	0,2%	73,1%	1,0%	0,2%	11,1%	2,3%	2,5%	9,4%	0,2%	14,2%	14,5%
A 5	T+R. BREISGAU	80121049	363	58251	166	40461	754	83	7059	1546	1495	6603	84	9644	9727	0,3%	69,5%	1,3%	0,1%	12,1%	2,7%	2,6%	11,3%	0,1%	16,6%	16,7%
A 5	NEUENBURG 1	82111052	46	13096	3	6146	91	44	1723	324	493	4171	100	4988	5032	0,0%	46,9%	0,7%	0,3%	13,2%	2,5%	3,8%	31,8%	0,8%	38,1%	38,4%
A 5	KLEINKEMS	83111053	353	36666	128	27217	381	43	3994	742	805	3319	37	4866	4909	0,3%	74,2%	1,0%	0,1%	10,9%	2,0%	2,2%	9,1%	0,1%	13,3%	13,4%
A 5	WEIL AM RHEIN/GZA	84111099	0	24995	131	20444	157	73	1991	257	281	1650	11	2188	2261	0,5%	81,8%	0,6%	0,3%	8,0%	1,0%	1,1%	6,6%	0,0%	8,8%	9,0%
A 6	HOCKENHEIM	66171025	138	73632	177	48427	1053	86	8771	1644	2701	10694	80	15039	15125	0,2%	65,8%	1,4%	0,1%	11,9%	2,2%	3,7%	14,5%	0,1%	20,4%	20,5%
A 6	WALLDORF	67171016	0	69983	58	46880	793	107	6481	2162	2578	10924	1	15664	15771	0,1%	67,0%	1,1%	0,2%	9,3%	3,1%	3,7%	15,6%	0,0%	22,4%	22,5%
A 6	NECKARSULM	68211059	0	81827	17	55131	904	109	6221	2967	4038	11211	1229	18216	18325	0,0%	67,4%	1,1%	0,1%	7,6%	3,6%	4,9%	13,7%	1,5%	22,3%	22,4%
A 6	SCHWABBACH	68221091	354	53828	87	32319	878	77	6535	1150	2552	10155	75	13857	13934	0,2%	60,0%	1,6%	0,1%	12,1%	2,1%	4,7%	18,9%	0,1%	25,7%	25,9%
A 6	REUSSENBERG	68251095	365	43588	59	24132	738	65	4526	1957	2352	9760	0	14069	14134	0,1%	55,4%	1,7%	0,1%	10,4%	4,5%	5,4%	22,4%	0,0%	32,3%	32,4%
A 7	LANGENAU	75261061	365	40713	119	27483	755	35	4979	837	1542	4926	37	7305	7340	0,3%	67,5%	1,9%	0,1%	12,2%	2,1%	3,8%	12,1%	0,1%	17,9%	18,0%
A 8	PFORZHEIM-OST	70181077	307	76835	159	51582	1017	91	8623	2022	2706	10534	102	15262	15353	0,2%	67,1%	1,3%	0,1%	11,2%	2,6%	3,5%	13,7%	0,1%	19,9%	20,0%
A 8	STUTTGART-VAIHING.	72201073	348	139777	354	100350	1710	189	15305	3577	4120	13873	300	21570	21759	0,3%	71,8%	1,2%	0,1%	10,9%	2,6%	2,9%	9,9%	0,2%	15,4%	15,6%
A 8	DENKENDORF	73211002	365	95088	287	68033	1281	268	8161	3325	2613	9310	1810	15248	15516	0,3%	71,5%	1,3%	0,3%	8,6%	3,5%	2,7%	9,8%	1,9%	16,0%	16,3%
A 8	AICHELBERG	73231077	0	53601	28	35622	651	464	4608	2437	2224	7364	205	12025	12489	0,1%	66,5%	1,2%	0,9%	8,6%	4,5%	4,1%	13,7%	0,4%	22,4%	23,3%
A 8	MERKLINGEN	74241068	365	65650	156	43250	1140	154	6322	2507	2098	8215	1809	12820	12974	0,2%	65,9%	1,7%	0,2%	9,6%	3,8%	3,2%	12,5%	2,8%	19,5%	19,8%
A 81	NEUENSTADT	67221084	75	35037	10	25488	315	40	3352	649	1145	4023	16	5817	5857	0,0%	72,7%	0,9%	0,1%	9,6%	1,9%	3,3%	11,5%	0,0%	16,6%	16,7%
A 81	PLEIDELSHEIM	70211086	365	88793	237	65430	995	65	10326	2062	2492	7100	86	11654	11719	0,3%	73,7%	1,1%	0,1%	11,6%	2,3%	2,8%	8,0%	0,1%	13,1%	13,2%
A 81	LUDWIGSBURG	70201001	0	115464	405	84490	1619	220	10011	3847	2487	7065	5320	13399	13619	0,4%	73,2%	1,4%	0,2%	8,7%	3,3%	2,2%	6,1%	4,6%	11,6%	11,8%
A 81	STUTTGART-KORN TAL	71201088	261	103532	1122	77712	1056	122	11163	3073	2366	6852	68	12291	12413	1,1%	75,1%	1,0%	0,1%	10,8%	3,0%	2,3%	6,6%	0,1%	11,9%	12,0%
A 81	BÖBLINGEN	72201011	365	111133	366	88062	972	140	11138	2284	2059	5942	169	10285	10425	0,3%	79,2%	0,9%	0,1%	10,0%	2,1%	1,9%	5,3%	0,2%	9,3%	9,4%
A 81	HORB	75181028	359	47880	123	34907	662	50	5528	1054	1380	4140	35	6574	6624	0,3%	72,9%	1,4%	0,1%	11,5%	2,2%	2,9%	8,6%	0,1%	13,7%	13,8%
A 81	GEISINGEN	81181036	323	35679	127	26295	494	44	4086	792	798	2998	43	4588	4632	0,4%	73,7%	1,4%	0,1%	11,5%	2,2%	2,2%	8,4%	0,1%	12,9%	13,0%
A 96	LEUTKIRCH-WEST	81261001	365	34541	96	24240	583	59	4058	646	1022	3805	33	5473	5532	0,3%	70,2%	1,7%	0,2%	11,7%	1,9%	3,0%	11,0%	0,1%	15,8%	16,0%
A 96	WANGEN	82241001	365	28016	102	20017	418	55	3131	412	723	3137	21	4272	4327	0,4%	71,4%	1,5%	0,2%	11,2%	1,5%	2,6%	11,2%	0,1%	15,2%	15,4%
A 98	LÖRRACH	83121003	244	23013	108	17944	216	12	2265	545	406	1504	12	2455	2467	0,5%	78,0%	0,9%	0,1%	9,8%	2,4%	1,8%	6,5%	0,1%	10,7%	10,7%
A 98	MURG-RAPPENSTEINTUNNEL	84141001	149	8007	37	6206	99	5	756	255	161	485	2	901	906	0,5%	77,5%	1,2%	0,1%	9,4%	3,2%	2,0%	6,1%	0,0%	11,3%	11,3%
A 98	LAUCHRINGEN	83151001	348	10339	70	7677	130	11	907	272	262	1003	8	1537	1548	0,7%	74,3%	1,3%	0,1%	8,8%	2,6%	2,5%	9,7%	0,1%	14,9%	15,0%
A 98	STOCKACH	81191040	365	24589	101	18219	343	24	2670	460	520	2227	23	3207	3231	0,4%	74,1%	1,4%	0,1%	10,9%	1,9%	2,1%	9,1%	0,1%	13,0%	13,1%
A 656	MANNHEIM-SECKENH.	65171009	350	41900	180	34855	201	49	4104	1091	338	951	129	2380	2429	0,4%	83,2%	0,5%	0,1%	9,8%	2,6%	0,8%	2,3%	0,3%	5,7%	5,8%
A 861	RHEINFELDEN	84121001	302	19798	151	16481	225	70	578	241	189	991	870	1421	1491	0,8%	83,2%	1,1%	0,4%	2,9%	1,2%	1,0%	5,0%	4,4%	7,2%	7,5%
A 864	BAD DÜRHEIM	80171034	364	15764	56	11500	213	10	1810	408	385	1367	16	2160	2170	0,4%	73,0%	1,4%	0,1%	11,5%	2,6%	2,4%	8,7%	0,1%	13,7%	13,8%

AUTOMATISCHE STRASSENVERKEHRSZÄHLUNGEN IN BADEN-WÜRTTEMBERG

DURCHSCHNITTLICHER KFZ - TAGESVERKEHR SOWIE ANTEILE UND DTW-WERTE DER FAHRZEUGARTEN

JAHR 2021

Str.-Kl. u.-Nr.	Zst.-Name	TK-/ Zst.-Nr.	Alle Wochentage (Montag - Sonntag)											SGV	SV
			GT	KFZ	Mot	Pkw	Pkw mit Anh.	Bus	Lfw (<3,5t)	Lkw ohne Anh.	Lkw mit Anh.	Sattel	Sonst. nkl.		
B 3	KARLSRUHE 2	69161100	365	13557	157 1,2%	11746 86,6%	128 0,9%	13	1087	229	55	141	0	425	438
B 3	ACHERN-ÖNSBACH	73141101	365	12138	169 1,4%	10424 85,9%	176 1,4%	41	945	205	59	114	5	378	419
B 3n	EMMENDINGEN-WASSER	79131104	228	15689	117 0,7%	13691 87,3%	108 0,7%	12	1389	278	40	51	4	369	381
B 3	SCHERZINGEN	80121104	343	5505	77 1,4%	4661 84,7%	42 0,8%	22	472	139	26	63	4	228	250
B 3	WEIL-OTTERBACH	84111106	188	12341	354 2,9%	11226 91,0%	13 0,1%	60	562	44	10	68	3	122	182
B 10	VAIHINGEN (ENZ)	70191108	361	11019	96 0,9%	7943 72,1%	157 1,4%	10	906	614	391	900	0	1905	1915
B 10	STUTTGART-ZUFFENH.	71201100	277	61557	296 0,5%	49889 81,0%	311 0,5%	150	5678	1830	700	2666	39	5196	5346
B 10	STUTTGART-HEDELFG.	72211101	8	62857	175 0,3%	52222 83,1%	398 0,6%	55	5637	1913	704	1754	0	4371	4426
B 10	PLOCHINGEN	72221100	335	59235	305 0,5%	49191 83,0%	432 0,7%	55	5212	1720	648	1671	0	4039	4094
B 10	GÖPPINGEN	73231100	0	38190	9 0,0%	31918 83,6%	205 0,5%	45	3487	1158	471	863	35	2492	2537
B 10	ULM-NORD	75251103	325	52954	269 0,5%	42892 81,0%	570 1,1%	93	5057	1204	747	2118	4	4069	4162
B 14	STRÜMPFELBACH	70221100	328	16314	181 1,1%	13369 81,9%	208 1,3%	69	1415	487	177	356	52	1020	1089
B 14	KORB	71221106	269	52869	566 1,1%	45004 85,1%	406 0,8%	60	4440	1130	347	905	11	2382	2442
B 14	TUTTLINGEN	80181102	330	12117	92 0,8%	9467 78,1%	226 1,9%	53	1014	418	232	614	0	1264	1317
B 19	KÜNZELSAU	67241104	330	15956	159 1,0%	13667 85,7%	154 1,0%	213	1057	275	116	306	11	697	910
B 27	TAUBERBISCHOFSSHEIM	63231101	329	6337	66 1,0%	5128 80,9%	82 1,3%	25	503	170	121	240	2	531	556
B 27	RITTERSBACH	65211100	329	5629	67 1,2%	4484 79,7%	78 1,4%	28	463	159	114	235	0	508	536
B 27	NECKARSULM 2	68211102	186	30913	187 0,6%	25946 83,9%	248 0,8%	77	2507	627	316	945	59	1888	1965
B 27	WALHEIM	69201102	364	6131	84 1,4%	5205 84,9%	59 1,0%	22	485	159	34	81	0	274	296
B 27	KORNWESTHEIM	71211109	0	46844	81 0,2%	40702 86,9%	86 0,2%	54	2794	1570	374	1154	28	3098	3152
B 27	ECHTERDINGEN 2	72201103	282	52567	326 0,6%	46471 88,4%	200 0,4%	71	4381	729	111	251	27	1091	1162
B 27	TÜBINGEN-SÜD	75201101	216	32818	86 0,3%	27396 83,5%	511 1,6%	35	2993	854	335	608	0	1797	1832
B 27	ROTTWEIL	78171102	205	12365	27 0,2%	10107 81,7%	164 1,3%	4	1408	375	78	204	0	657	661
B 27	NEUHAUS	81171100	277	1687	55 3,3%	1138 67,5%	21 1,2%	5	140	46	94	183	2	323	328
B 27	LOTTSTETTEN	83171101	333	7231	67 0,9%	6208 85,9%	27 0,4%	3	401	281	29	175	40	485	488
B 27	JESTETTEN	83171102	297	7799	89 1,1%	7023 90,1%	36 0,5%	4	448	82	25	88	4	195	199
B 28	KEHL-EUROPABRÜCKE	74121100	212	24242	212 0,9%	21627 89,2%	44 0,2%	80	1085	236	106	752	100	1094	1174
B 28	OPPENAU	75141101	344	8338	180 2,2%	6763 81,1%	116 1,4%	20	756	206	101	192	3	499	519
B 28	HORB-NORD	75181103	351	12772	133 1,0%	10730 84,0%	145 1,1%	67	900	321	126	351	0	798	865
B 28	TÜBINGEN-WEST	74201120	151	20272	103 0,5%	16995 83,8%	192 0,9%	106	1633	615	290	337	0	1242	1348
B 28	HEROLDSTATT	75241100	348	3450	69 2,0%	2796 81,0%	62 1,8%	4	312	78	36	93	1	207	211
B 29	GRUNBACH	71221107	333	49978	288 0,6%	41970 84,0%	380 0,8%	23	4754	1065	390	1080	28	2535	2558
B 29	SCHWÄBISCH-GMÜND	72241109	365	21046	106 0,5%	16362 77,7%	303 1,4%	15	1959	813	403	1084	0	2300	2315

AUTOMATISCHE STRASSENVERKEHRSZÄHLUNGEN IN BADEN-WÜRTTEMBERG

DURCHSCHNITTLICHER KFZ - TAGESVERKEHR SOWIE ANTEILE UND DTV-WERTE DER FAHRZEUGARTEN

JAHR 2021

Str.-Kl. u.-Nr.	Zst.-Name	TK-/ Zst.-Nr.	Alle Wochentage (Montag - Sonntag)												
			GT	KFZ	Mot	Pkw	Pkw mit Anh.	Bus	Lfw (<3,5t)	Lkw ohne Anh.	Lkw mit Anh.	Sattel	Sonst. nkl.	SGV	SV
B 29n	AALEN-WESTUMGEHUNG	71268468	329	18586	102 0,5%	15034 80,9%	345 1,9%	75 0,4%	617 3,3%	963 5,2%	429 2,3%	987 5,3%	34 0,2%	2379 12,8%	2454 13,2%
B 30	EBERHARDZELL	80241100	350	17146	128 0,7%	13041 76,1%	301 1,8%	14 0,1%	1823 10,6%	482 2,8%	456 2,7%	898 5,2%	3 0,0%	1836 10,7%	1850 10,8%
B 31	BREISACH	79111100	333	9257	137 1,5%	8029 86,7%	64 0,7%	35 0,4%	500 5,4%	75 0,8%	52 0,6%	349 3,8%	16 0,2%	476 5,1%	511 5,5%
B 31a	OU UMKIRCH (W)	7912/1102	340	17320	135 0,8%	14299 82,6%	135 0,8%	12 0,1%	1836 10,6%	425 2,5%	134 0,8%	340 2,0%	4 0,0%	899 5,2%	911 5,3%
B 31a	OU UMKIRCH (O)	7912/1101	340	20226	152 0,8%	16688 82,5%	159 0,8%	10 0,0%	2177 10,8%	483 2,4%	156 0,8%	395 2,0%	7 0,0%	1034 5,1%	1044 5,2%
B 31	FREIBURG-OSTTUNNEL	80131100	333	30864	266 0,9%	24043 77,9%	343 1,1%	35 0,1%	3369 10,9%	675 2,2%	468 1,5%	1652 5,4%	16 0,1%	2795 9,1%	2830 9,2%
B 31	FALKENSTEIG	80141100	7	16698	1 0,0%	12545 75,1%	108 0,6%	69 0,4%	1501 9,0%	477 2,9%	426 2,6%	1554 9,3%	20 0,1%	2457 14,7%	2526 15,1%
B 31	HINTERZARTEN	80141101	245	19243	216 1,1%	14125 73,4%	267 1,4%	31 0,2%	2092 10,9%	524 2,7%	417 2,2%	1564 8,1%	7 0,0%	2505 13,0%	2536 13,2%
B 31	FRIEDENWEILER-TITTISEE	80151104	310	16969	121 0,7%	12234 72,1%	255 1,5%	31 0,2%	1912 11,3%	471 2,8%	379 2,2%	1556 9,2%	10 0,1%	2406 14,2%	2437 14,4%
B 31	DÖGGINGEN TUNNEL	81161100	356	16271	104 0,6%	11621 71,4%	245 1,5%	21 0,1%	1844 11,3%	461 2,8%	396 2,4%	1573 9,7%	8 0,0%	2430 14,9%	2451 15,1%
B 31	HARLACHEN	83211101	335	16290	139 0,9%	11886 73,0%	184 1,1%	158 1,0%	1690 10,4%	312 1,9%	273 1,7%	1596 9,8%	54 0,3%	2181 13,4%	2339 14,4%
B 32	SIGMARINGEN	78211104	352	8931	147 1,6%	6635 74,3%	137 1,5%	19 0,2%	882 9,9%	277 3,1%	268 3,0%	562 6,3%	4 0,0%	1107 12,4%	1126 12,6%
B 33	GUTACH 2	77148704	333	9712	178 1,8%	7482 77,0%	111 1,1%	56 0,6%	872 9,0%	259 2,7%	158 1,6%	587 6,0%	8 0,1%	1004 10,3%	1060 10,9%
B 33	TUNNEL HORNBERG	77151109	318	4617	89 1,9%	3107 67,3%	63 1,4%	8 0,2%	407 8,8%	202 4,4%	152 3,3%	585 12,7%	5 0,1%	939 20,3%	947 20,5%
B 33	RADOLFZELL 2	82201112	348	24600	137 0,6%	20342 82,7%	202 0,8%	19 0,1%	2389 9,7%	480 2,0%	271 1,1%	748 3,0%	12 0,0%	1499 6,1%	1518 6,2%
B 33	KLOSTER HEGNE	82201102	348	26674	187 0,7%	22300 83,6%	177 0,7%	26 0,1%	2453 9,2%	515 1,9%	256 1,0%	723 2,7%	35 0,1%	1494 5,6%	1520 5,7%
B 33	KONSTANZ-TÄGERMOOS	83201101	333	12463	118 0,9%	10762 86,4%	42 0,3%	9 0,1%	722 5,8%	98 0,8%	143 1,1%	527 4,2%	41 0,3%	768 6,2%	777 6,2%
B 34	BIETINGEN	82181108	122	13189	35 0,3%	6752 51,2%	89 0,7%	21 0,2%	974 7,4%	124 0,9%	161 1,2%	504 3,8%	194 1,5%	789 6,0%	810 6,1%
B 34	WALDSHUT RHEINBR.	83151101	260	9824	105 1,1%	7924 80,7%	38 0,4%	5 0,1%	538 5,5%	94 1,0%	172 1,8%	662 6,7%	287 2,9%	928 9,4%	933 9,5%
B 34	ERZINGEN	83161102	333	4540	83 1,8%	4020 88,5%	35 0,8%	9 0,2%	272 6,0%	35 0,8%	26 0,6%	59 1,3%	4 0,1%	120 2,6%	129 2,8%
B 34	GRENZACHERHORN	84111104	0	6710	91 1,4%	6281 93,6%	0 0,0%	61 0,9%	144 2,1%	42 0,6%	60 0,9%	23 0,3%	5 0,1%	125 1,9%	186 2,8%
B 36	RASTATT	71151105	341	15208	122 0,8%	12748 83,8%	149 1,0%	38 0,2%	1192 7,8%	336 2,2%	119 0,8%	505 3,3%	1 0,0%	960 6,3%	998 6,6%
B 290	BAD MERGENTHEIM 2	64241100	365	13036	126 1,0%	11227 86,1%	145 1,1%	63 0,5%	920 7,1%	253 1,9%	93 0,7%	208 1,6%	0 0,0%	554 4,2%	617 4,7%
B 290	CRAILSHEIM-SÜD	68261100	349	7069	83 1,2%	5938 84,0%	97 1,4%	29 0,4%	554 7,8%	162 2,3%	51 0,7%	154 2,2%	0 0,0%	367 5,2%	396 5,6%
B 292	AUERBACH	65211103	365	4362	45 1,0%	3679 84,3%	63 1,4%	6 0,1%	352 8,1%	100 2,3%	39 0,9%	79 1,8%	0 0,0%	218 5,0%	224 5,1%
B 293	SCHWAIGERN	68201104	331	9913	64 0,6%	8149 82,2%	90 0,9%	2 0,0%	810 8,2%	265 2,7%	151 1,5%	370 3,7%	11 0,1%	786 7,9%	788 7,9%
B 294	ALPIRSBACH	76161100	250	3933	101 2,6%	3212 81,7%	45 1,1%	30 0,8%	308 7,8%	104 2,6%	46 1,2%	86 2,2%	2 0,1%	236 6,0%	266 6,8%
B 294	WALDKIRCH 2	79131106	191	19821	182 0,9%	16554 83,5%	216 1,1%	71 0,4%	2017 10,2%	430 2,2%	129 0,7%	215 1,1%	7 0,0%	774 3,9%	845 4,3%

AUTOMATISCHE STRASSENVERKEHRSZÄHLUNGEN IN BADEN-WÜRTTEMBERG

DURCHSCHNITTLICHER KFZ - TAGESVERKEHR SOWIE ANTEILE UND DTV-WERTE DER FAHRZEUGARTEN

JAHR 2021

Str.-Kl. u.-Nr.	Zst.-Name	TK-/ Zst.-Nr.	Alle Wochentage (Montag - Sonntag)												
			GT	KFZ	Mot	Pkw	Pkw mit Anh.	Bus	Lfw (<3,5t)	Lkw ohne Anh.	Lkw mit Anh.	Sattel	Sonst. nkl.	SGV	SV
B 311	ERTINGEN 2	78221107	302	9574	76 0,8%	6763 70,6%	181 1,9%	6 0,1%	908 9,5%	316 3,3%	356 3,7%	957 10,0%	11 0,1%	1629 17,0%	1635 17,1%
B 312	REUTLINGEN	75211103	365	24266	149 0,6%	19727 81,3%	273 1,1%	22 0,1%	2246 9,3%	907 3,7%	299 1,2%	628 2,6%	17 0,1%	1834 7,6%	1856 7,6%
B 317	SCHÖNAU	82131100	317	8164	225 2,8%	6680 81,8%	99 1,2%	71 0,9%	658 8,1%	226 2,8%	69 0,8%	127 1,6%	9 0,1%	422 5,2%	493 6,0%
B 317	WEIL-FRIEDLINGEN	84111101	353	8055	132 1,6%	7510 93,2%	8 0,1%	8 0,1%	370 4,6%	16 0,2%	1 0,0%	4 0,0%	6 0,1%	21 0,3%	29 0,4%
B 378	NEUENBURG RHEINBR.	81111102	130	5610	46 0,8%	4902 87,4%	36 0,6%	18 0,3%	336 6,0%	50 0,9%	30 0,5%	172 3,1%	20 0,4%	252 4,5%	270 4,8%
B 462	WEISENBACH	72161100	0	8237	30 0,4%	6965 84,6%	66 0,8%	6 0,1%	585 7,1%	159 1,9%	97 1,2%	313 3,8%	18 0,2%	569 6,9%	575 7,0%
B 462	SCHRAMBERG	77161104	345	11424	103 0,9%	9320 81,6%	112 1,0%	142 1,2%	883 7,7%	279 2,4%	133 1,2%	416 3,6%	35 0,3%	828 7,2%	970 8,5%
B 500	IFFEZHEIM RHEINBR.	71141102	212	13450	88 0,7%	8963 66,6%	133 1,0%	12 0,1%	1001 7,4%	167 1,2%	370 2,8%	2687 20,0%	31 0,2%	3224 24,0%	3236 24,1%
B 518	BAD SÄCKINGEN 3	84131106	350	10360	143 1,4%	9287 89,6%	31 0,3%	1 0,0%	577 5,6%	57 0,6%	55 0,5%	180 1,7%	30 0,3%	292 2,8%	293 2,8%
B 532	WEIL PALMRAINBR.	84111109	350	11628	127 1,1%	10341 88,9%	49 0,4%	2 0,0%	622 5,3%	104 0,9%	50 0,4%	326 2,8%	8 0,1%	480 4,1%	482 4,1%

AUTOMATISCHE STRASSENVERKEHRSZÄHLUNGEN IN BADEN-WÜRTTEMBERG

DURCHSCHNITTLICHER KFZ - TAGESVERKEHR SOWIE ANTEILE UND DTV-WERTE DER FAHRZEUGARTEN

JAHR 2021

Str.-Kl. u.-Nr.	Zst.-Name	TK-/ Zst.-Nr.	Alle Wochentage (Montag - Sonntag)												
			GT	KFZ	Mot	Pkw	Pkw mit Anh.	Bus	Lfw (<3,5t)	Lkw ohne Anh.	Lkw mit Anh.	Sattel	Sonst. nkl.	SGV	SV
L 75	GOLDSCHEUER KR. (N)	75121199	319	6501	74 1,1%	5375 82,7%	77 1,2%	35 0,5%	494 7,6%	156 2,4%	88 1,4%	185 2,8%	17 0,3%	429 6,6%	464 7,1%
L 75	GOLDSCHEUER KR. (S)	75128536	291	4604	61 1,3%	3694 80,2%	67 1,5%	29 0,6%	384 8,3%	112 2,4%	61 1,3%	174 3,8%	22 0,5%	347 7,5%	376 8,2%
L 83	BÜHL	72141207	299	10584	51 0,5%	9463 89,4%	143 1,4%	5 0,0%	632 6,0%	218 2,1%	23 0,2%	28 0,3%	17 0,2%	269 2,5%	274 2,6%
L 87	FREISTETT-RHEINAU	73131204	345	9469	105 1,1%	7720 81,5%	58 0,6%	4 0,0%	537 5,7%	108 1,1%	111 1,2%	821 8,7%	6 0,1%	1040 11,0%	1044 11,0%
L 98	ALTENHEIM-RHEINBR.	75121202	355	10997	70 0,6%	7927 72,1%	71 0,6%	13 0,1%	767 7,0%	208 1,9%	254 2,3%	1681 15,3%	6 0,1%	2143 19,5%	2156 19,6%
L 98	GOLDSCHEUER KR. (W)	75185236	323	10576	82 0,8%	7459 70,5%	84 0,8%	18 0,2%	787 7,4%	206 1,9%	277 2,6%	1622 15,3%	42 0,4%	2105 19,9%	2123 20,1%
L 98	GOLDSCHEUER KR. (O)	75128235	102	10490	45 0,4%	6878 65,6%	128 1,2%	4 0,0%	1180 11,2%	253 2,4%	312 3,0%	1643 15,7%	47 0,4%	2208 21,0%	2212 21,1%
L 104	RHEINHAUSEN	77121105	335	3502	62 1,8%	2960 84,5%	52 1,5%	25 0,7%	307 8,8%	56 1,6%	15 0,4%	23 0,7%	2 0,1%	94 2,7%	119 3,4%
L 113	SASBACH	78111200	338	4050	59 1,5%	3275 80,9%	31 0,8%	3 0,1%	237 5,9%	46 1,1%	103 2,5%	282 7,0%	13 0,3%	431 10,6%	434 10,7%
L 113	RIEGEL	78121210	257	12795	135 1,1%	9833 76,9%	215 1,7%	8 0,1%	1420 11,1%	453 3,5%	217 1,7%	500 3,9%	12 0,1%	1170 9,1%	1178 9,2%
L 122	EHRENKIRCHEN	80121203	263	4889	93 1,9%	4048 82,8%	64 1,3%	71 1,5%	470 9,6%	81 1,7%	19 0,4%	29 0,6%	13 0,3%	129 2,6%	200 4,1%
L 123	MÜNSTERTAL	81131200	269	1380	101 7,3%	1077 78,0%	16 1,2%	13 0,9%	139 10,1%	21 1,5%	5 0,4%	6 0,4%	2 0,1%	32 2,3%	45 3,3%
L 125	PFAFFENWEILER	80121206	296	17866	193 1,1%	15618 87,4%	126 0,7%	75 0,4%	1666 9,3%	156 0,9%	12 0,1%	8 0,0%	10 0,1%	176 1,0%	251 1,4%
L 150	ST. BLASIEN	82141203	182	3789	114 3,0%	3160 83,4%	52 1,4%	35 0,9%	302 8,0%	93 2,5%	17 0,4%	14 0,4%	0 0,0%	124 3,3%	159 4,2%
L 151	LAUFENBURG	84141206	352	7862	88 1,1%	7141 90,8%	26 0,3%	1 0,0%	462 5,9%	44 0,6%	16 0,2%	46 0,6%	38 0,5%	106 1,3%	107 1,4%
L 154	BAD SÄCKINGEN 1	84141102	219	8295	83 1,0%	7214 87,0%	72 0,9%	41 0,5%	599 7,2%	155 1,9%	40 0,5%	89 1,1%	4 0,0%	284 3,4%	325 3,9%
L 173	SIMONSWALD	78121201	340	6140	136 2,2%	5117 83,3%	79 1,3%	48 0,8%	598 9,7%	112 1,8%	22 0,4%	23 0,4%	5 0,1%	157 2,6%	205 3,3%
L 173	FURTWANGEN	79151201	343	8445	130 1,5%	7210 85,4%	77 0,9%	55 0,7%	674 8,0%	185 2,2%	48 0,6%	54 0,6%	11 0,1%	287 3,4%	342 4,0%
L 186	WALDKIRCH 1	79131205	365	7927	101 1,3%	6864 86,6%	82 1,0%	6 0,1%	653 8,2%	176 2,2%	21 0,3%	25 0,3%	0 0,0%	222 2,8%	228 2,9%
L 220	LANGENRAIN	82201203	333	2973	47 1,6%	2847 95,8%	22 0,7%	1 0,0%	18 0,6%	20 0,7%	2 0,1%	3 0,1%	12 0,4%	25 0,8%	26 0,9%
L 221	WOLLMATINGEN	83201203	347	2199	57 2,6%	1928 87,7%	9 0,4%	14 0,6%	159 7,2%	21 1,0%	2 0,1%	2 0,1%	8 0,4%	25 1,1%	39 1,8%
L 249	WASSERSTETTEN	76221204	333	2115	129 6,1%	1653 78,2%	44 2,1%	14 0,7%	201 9,5%	41 1,9%	15 0,7%	15 0,7%	2 0,1%	71 3,4%	85 4,0%
L 284	BAD SCHUSSENRIED	80231203	365	4072	40 1,0%	3461 85,0%	62 1,5%	17 0,4%	364 8,9%	93 2,3%	13 0,3%	21 0,5%	0 0,0%	127 3,1%	144 3,5%
L 318	LEUTKIRCH	82261203	336	9114	145 1,6%	7332 80,4%	142 1,6%	38 0,4%	864 9,5%	237 2,6%	126 1,4%	227 2,5%	4 0,0%	590 6,5%	628 6,9%
L 333	WALCHESREUTE	83231208	240	11144	192 1,7%	9566 85,8%	87 0,8%	83 0,7%	909 8,2%	171 1,5%	33 0,3%	73 0,7%	29 0,3%	277 2,5%	360 3,2%
L 343	SCHÖMBERG	72181202	231	3006	73 2,4%	2602 86,6%	21 0,7%	24 0,8%	221 7,4%	50 1,7%	6 0,2%	4 0,1%	1 0,0%	60 2,0%	84 2,8%
L 360	ONSTMETTINGEN	77201201	264	8886	23 0,3%	8373 94,2%	33 0,4%	24 0,3%	233 2,6%	167 1,9%	6 0,1%	11 0,1%	16 0,2%	184 2,1%	208 2,3%
L 389	BODELSHAUSEN	75191205	324	4688	60 1,3%	3877 82,7%	60 1,3%	2 0,0%	429 9,2%	113 2,4%	58 1,2%	89 1,9%	2 0,0%	260 5,5%	262 5,6%
L 401	MITTELTAL	74151201	156	3734	102 2,7%	3075 82,4%	37 1,0%	60 1,6%	304 8,1%	83 2,2%	28 0,7%	46 1,2%	1 0,0%	157 4,2%	217 5,8%

AUTOMATISCHE STRASSENVERKEHRSZÄHLUNGEN IN BADEN-WÜRTTEMBERG

DURCHSCHNITTLICHER KFZ - TAGESVERKEHR SOWIE ANTEILE UND DTV-WERTE DER FAHRZEUGARTEN

JAHR 2021

Str.-Kl. u.-Nr.	Zst.-Name	TK-/ Zst.-Nr.	Alle Wochentage (Montag - Sonntag)													SGV	SV
			GT	KFZ	Mot	Pkw	Pkw mit Anh.	Bus	Lfw (<3,5t)	Lkw ohne Anh.	Lkw mit Anh.	Sattel	Sonst. nkl.				
L 518	WALLDÜRN	64221203	330	1728	79 4,6%	1480 85,6%	21 1,2%	2	39	2,3%	82 4,7%	6 0,3%	9 0,5%	10 0,6%	97 5,6%	99 5,7%	
L 559	WEINGARTEN	69171201	337	6181	96 1,6%	5404 87,4%	57 0,9%	4	530	8,6%	68 1,1%	8 0,1%	14 0,2%	2 0,0%	90 1,5%	94 1,5%	
L 600	HEIDELBERG 2	66171214	365	27368	123 0,4%	24008 87,7%	154 0,6%	143	1928	7,0%	551 2,0%	90 0,3%	372 1,4%	0 0,0%	1013 3,7%	1156 4,2%	
L 722	TALHAUS	66171219	337	11628	112 1,0%	9304 80,0%	145 1,2%	10	1057	9,1%	285 2,5%	188 1,6%	521 4,5%	7 0,1%	994 8,5%	1004 8,6%	
L 1020	HOLLENBACH	66241207	330	3105	47 1,5%	2410 77,6%	36 1,2%	29	238	7,7%	91 2,9%	43 1,4%	209 6,7%	2 0,1%	343 11,0%	372 12,0%	
L 1040	GAGGSTATT	67261200	330	3009	17 0,6%	2358 78,4%	44 1,5%	34	290	9,6%	152 5,1%	43 1,4%	68 2,3%	4 0,1%	263 8,7%	297 9,9%	
L 1060	LINDENHOF	70261200	283	4491	45 1,0%	3433 76,4%	66 1,5%	37	320	7,1%	162 3,6%	128 2,9%	288 6,4%	13 0,3%	578 12,9%	615 13,7%	
L 1066	SULZBACH (MURR)	70231203	332	11075	174 1,6%	9103 82,2%	140 1,3%	87	989	8,9%	313 2,8%	98 0,9%	167 1,5%	5 0,0%	578 5,2%	665 6,0%	
L 1096	HEUCHLINGEN	67211217	331	8411	100 1,2%	7316 87,0%	90 1,1%	9	618	7,3%	155 1,8%	36 0,4%	84 1,0%	2 0,0%	275 3,3%	284 3,4%	
L 1100	FLEIN	68211201	331	9528	31 0,3%	8379 87,9%	38 0,4%	212	683	7,2%	139 1,5%	16 0,2%	8 0,1%	21 0,2%	163 1,7%	375 3,9%	
L 1115	GROSSBOTTWAR	69211222	312	12024	75 0,6%	8979 74,7%	155 1,3%	5	1437	12,0%	425 3,5%	270 2,2%	657 5,5%	20 0,2%	1352 11,2%	1357 11,3%	
L 1142	HEGNACH	71211211	333	16648	143 0,9%	13661 82,1%	111 0,7%	137	1634	9,8%	512 3,1%	124 0,7%	320 1,9%	4 0,0%	956 5,7%	1093 6,6%	
L 1164	WALDHAUSEN	73251203	334	2330	45 1,9%	2084 89,4%	19 0,8%	0	53	2,3%	88 3,8%	9 0,4%	24 1,0%	5 0,2%	121 5,2%	121 5,2%	
L 1177	HEIMERDINGEN	71201227	252	5018	63 1,3%	3824 76,2%	32 0,6%	63	385	7,7%	324 6,5%	42 0,8%	279 5,6%	6 0,1%	645 12,9%	708 14,1%	
L 1180	SOLITUDE	72201203	332	23417	110 0,5%	20485 87,5%	63 0,3%	156	2168	9,3%	369 1,6%	28 0,1%	17 0,1%	21 0,1%	414 1,8%	570 2,4%	
L 1233	TOMERDINGEN	75251211	337	2165	39 1,8%	1785 82,4%	39 1,8%	26	194	9,0%	52 2,4%	14 0,6%	15 0,7%	2 0,1%	81 3,7%	107 4,9%	
L 2310	ROSENMÜHLE	62221202	311	3392	78 2,3%	2666 78,6%	41 1,2%	30	293	8,6%	81 2,4%	64 1,9%	136 4,0%	3 0,1%	281 8,3%	311 9,2%	
G	LÖRRACH-STETTEN	84111108	364	6277	259 4,1%	5685 90,6%	6 0,1%	77	237	3,8%	10 0,2%	1 0,0%	1 0,0%	1 0,0%	12 0,2%	89 1,4%	